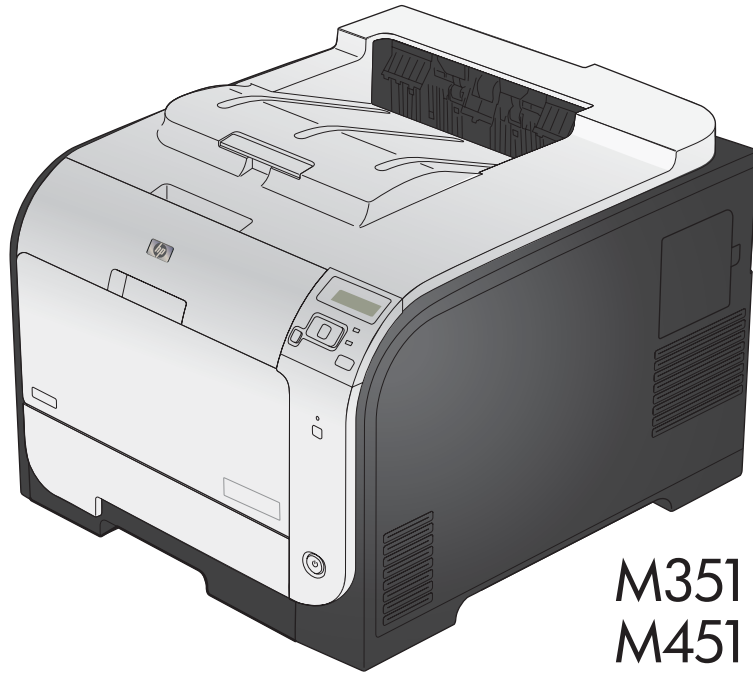




LASERJET PRO 300 COLOR LASERJET PRO 400 COLOR



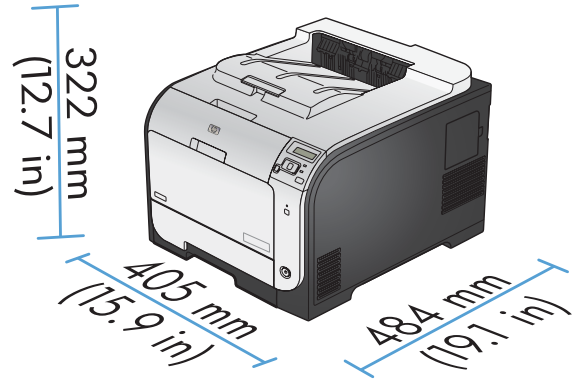
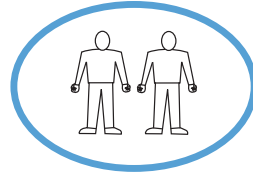
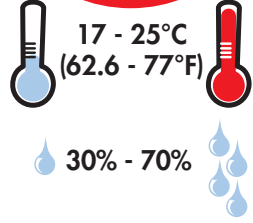
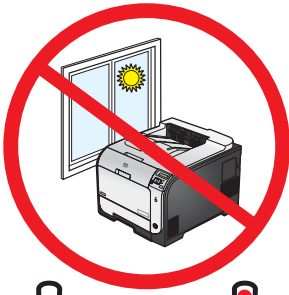
M351
M451

- DE** Installationshandbuch
- IT** Guida all'installazione
- CA** Guia d'instal·lació
- HR** Vodič kroz instalaciju
- CS** Průvodce instalací
- DA** Installationsvejledning
- NL** Installatiehandleiding
- FI** Asennusopas
- EL** Οδηγός εγκατάστασης
- HU** Telepítési útmutató

- NO** Installasjonsveiledning
- PL** Podręcznik instalacji
- RO** Ghid de instalare
- RU** Руководство по установке
- SK** Inštalčná príručka
- SL** Piročnik za namestitev
- SV** Installationshandbok
- TR** Yükleme Kılavuzu

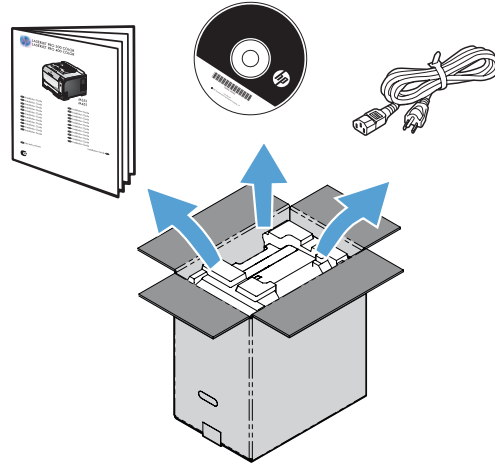
دليل التثبيت **AR**

1



- DE** Stellen Sie das Gerät an einem stabilen, gut durchlüfteten und staubfreien Ort auf, der nicht direktem Sonnenlicht ausgesetzt ist.
- IT** Posizionare il prodotto in un'area piana, ben ventilata, priva di polvere e lontana dalla luce diretta del sole.
- CA** Seleccioneu una superfície sòlida, ben ventilada, sense pols i allunyada de la llum directa del sol per situar el producte.
- HR** Proizvod postavite na čvrstu površinu do koje ne dopire izravno sunčevo svjetlo u dobro prozračenom prostoru bez prašine.
- CS** Pro umístění produktu vyberte stabilní, dobře větraný a bezprašný prostor mimo dosah přímého slunečního světla.
- DA** Placer produktet i et stabilt, godt udluftet, støvfrit område uden direkte sollys.
- NL** Plaats het apparaat op een stevige, goed geventileerde, stofvrije plek uit direct zonlicht.
- FI** Sijoita laite tukevalle alustalle pölyttömään paikkaan, johon aurinko ei paista suoraan ja jossa on hyvä ilmanvaihto.
- EL** Τοποθετήστε τη συσκευή σε ένα σταθερό σημείο, σε καλά αεριζόμενο χώρο χωρίς σκόνη και μακριά από το άμεσο ηλιακό φως.
- HU** A készüléket masszív, jól szellőző, pormentes helyen állítsa fel, és ne tegye ki közvetlen napfény hatásának.
- NO** Plasser produktet i et stabilt, støvfritt område med god ventilasjon og utenfor direkte sollys.
- PL** Do umieszczenia produktu wybierz solidne, dobrze wentylowane i pozbawione kurzu miejsce, gdzie urządzenie nie będzie wystawione na bezpośrednie działanie promieni słonecznych.
- RO** Pentru a amplasa produsul, alegeți un loc stabil, bine ventilat și fără praf, ferit de lumina directă a soarelui.
- RU** Выберите для установки устройства хорошо проветриваемое непыльное помещение и не допускайте попадания прямых солнечных лучей на устройство.
- SK** Produkt umiestnite na stabilnom, dobre vetranom a bezprašnom mieste, na ktoré nedopadá priame slnečné svetlo.
- SL** Izdelek postavite na trdno površino v dobro prezračevanem in čistem prostoru, ki ni izpostavljen neposredni sončni svetlobi.
- SV** Placera produkten i ett stadigt, välventilerat, dammfritt utrymme och fritt från direkt solljus.
- TR** Ürünü yerleştirmek için, doğrudan güneş ışığından uzak, sağlam, iyi havalandırılan ve tozsuz bir yer seçin.

اختر مكانًا ثابتًا. تتم تهويته بشكل جيد. وخاليًا من الغبار. وغير معرّض لأشعة الشمس المباشرة لتضع فيه المنتج. AR

**DE** **Produktanforderungen**

- Netzsteckdose
- A-to-B USB-Kabel
- Router für Drahtlosnetzwerk

IT **Requisiti del prodotto**

- Presa di alimentazione
- Cavo USB di tipo A-B
- Router per connessione wireless

CA **Requisits del producte**

- Presa de corrent
- Cable USB de tipus A a B
- Encaminador per a una connexió sense cables

HR **Zahtjevi proizvoda**

- Utičnica
- USB kabel vrste A do B
- Usmjerivač za bežičnu vezu

CS **Požadavky produktu**

- Elektrická zásuvka
- USB kabel typu AB
- Směrovač pro bezdrátové připojení

DA **Produktkrav**

- Stikkontakt
- A-til-B-type USB-kabel
- Router til trådløs

NL **Apparaatvereisten**

- Stopcontact
- USB-kabel van het type A-naar-B
- Router voor draadloze verbinding

FI **Laitteen vaatimukset**

- Pistorasia
- A-B-tyypin USB-kaapeli
- Reititin langatonta yhteyttä varten

EL **Απαιτήσεις συσκευής**

- Πρίζα ρεύματος
- Καλώδιο USB τύπου A προς τύπο B
- Δρομολογητής ασύρματου δικτύου

HU **A készülék működtetéséhez szükséges feltételek**

- Hálózati aljzat
- A-B típusú USB-kábel
- Útválasztó vezeték nélküli kapcsolathoz

NO **Produktkrav**

- Strømuttak
- USB-kabel av A-til-B-type
- Ruter for trådløsfunksjonen

PL **Wymagania urządzenia**

- Gniazdko zasilania
- Kabel USB typu A-do-B
- Router do komunikacji bezprzewodowej

RO **Cerințe pentru produs**

- Priză de alimentare
- Cablu USB de tip A-B
- Router pentru wireless

RU **Требования**

- Розетка питания
- USB-кабель типа A-B
- Маршрутизатор для беспроводного соединения

SK **Požiadavky produktu**

- Sieťová zásuvka
- Kábel USB typu A do B
- Smerovač pre bezdrôtové pripojenie

SL **Zahteve za izdelek**

- Napajalna vtičnica
- Kabel USB vrste A-B
- Usmerjevalnik za brezžično povezavo

SV **Produktkrav**

- Eluttag
- A-til-B-typ, USB-kabel
- Router för trådlös anslutning

TR **Ürün Gereksinimleri**

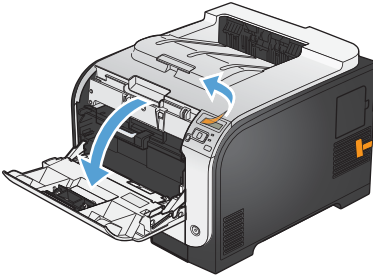
- Güç prizi
- İki nokta arası USB kablosu
- Kablosuz iletişim için yönlendirici

AR **متطلبات المنتج**

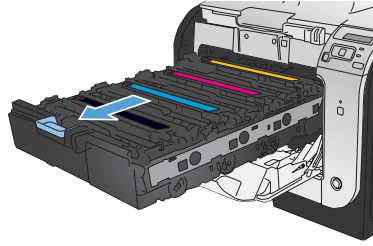
- مأخذ الطاقة
- كبل USB من نوع A-to-B (إلى-B)
- الموجّه للاتصال اللاسلكي

3

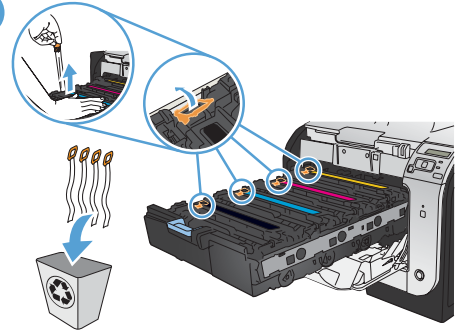
1



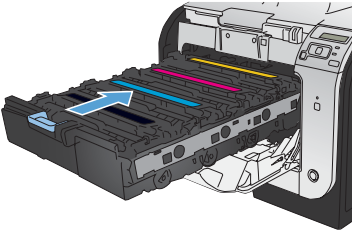
2



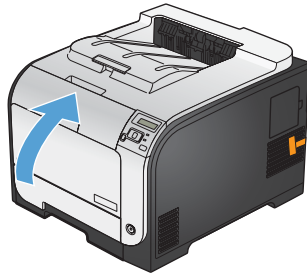
3



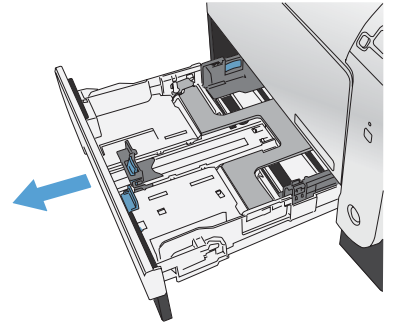
4



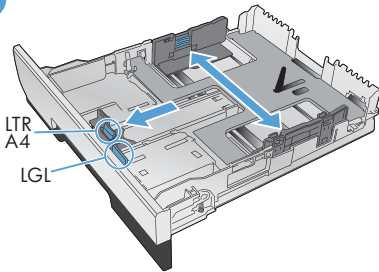
5



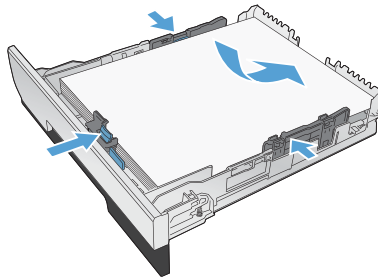
6



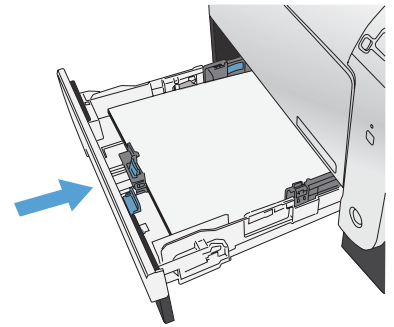
7



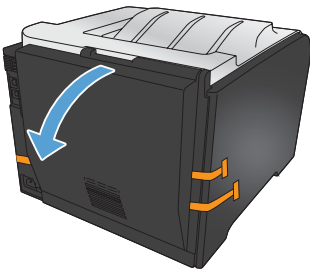
8



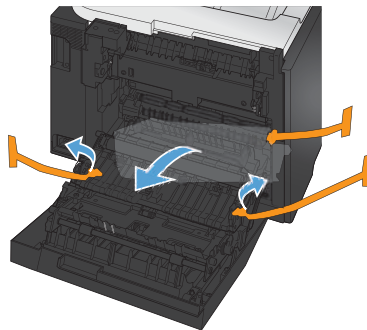
9



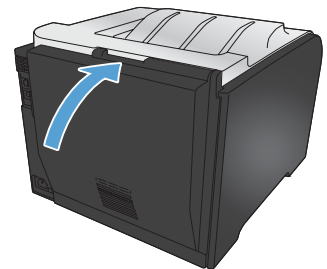
10

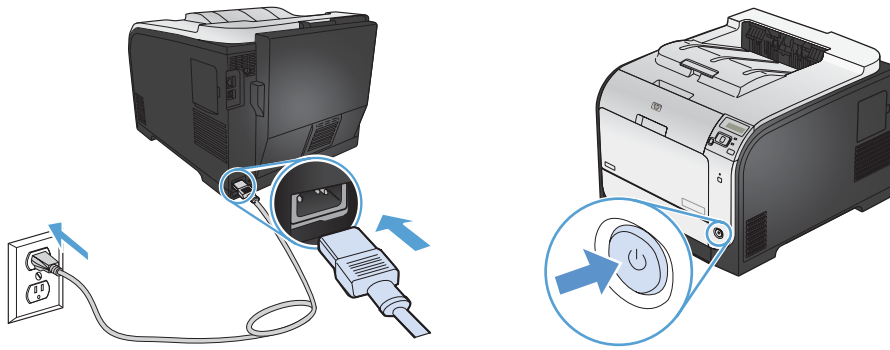


11

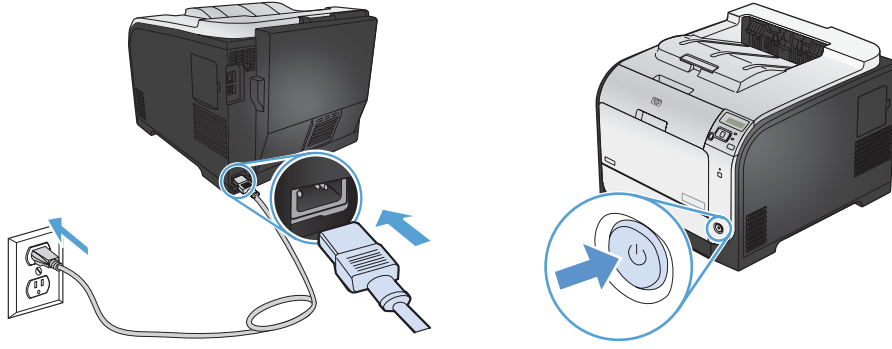


12



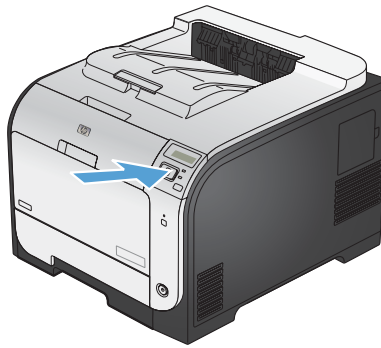


- DE** Verbinden Sie das Netzkabel mit dem Gerät und einer geerdeten Wechselstromsteckdose. Schalten Sie dann das Gerät ein. Stellen Sie sicher, dass Ihre Stromquelle für die Betriebsspannung des Geräts geeignet ist. Die Betriebsspannung finden Sie auf dem Geräteetikett. Das Gerät verwendet entweder 100 bis 127 Volt Wechselspannung oder 220 bis 240 Volt Wechselspannung und 50/60 Hz. **Vorsicht:** Um Schäden am Gerät zu vermeiden, sollten Sie ausschließlich das Netzkabel verwenden, das im Lieferumfang des Geräts enthalten ist.
- IT** Collegare il cavo di alimentazione del prodotto a una presa elettrica con collegamento a terra, quindi accendere il prodotto. accertarsi che la fonte di alimentazione sia adeguata alla tensione del prodotto. L'indicazione della tensione si trova sull'etichetta del prodotto. Il prodotto utilizza 100-127 V CA o 220-240 V CA e 50/60 Hz. **Attenzione:** per evitare di danneggiare il prodotto, utilizzare solo il cavo di alimentazione fornito in dotazione.
- CA** Connecteu el cable d'alimentació a un endoll de CA connectat amb terra i al producte i, a continuació, enceneu el producte. Assegureu-vos que la font d'energia és adequada per a la tensió nominal del producte. Trobareu la tensió nominal a l'etiqueta del producte. El producte fa servir 100-127 VCA o 220-240 VCA i 50/60 Hz. **Precaució:** per evitar fer malbé el producte, feu servir només el cable d'alimentació que s'inclou amb el producte.
- HR** Priključite kabel za napajanje na uređaj i uzemljenu utičnicu za izmjeničnu struju te zatim uključite uređaj. Provjerite odgovara li izvor napajanja ulaznom naponu naznačenom na uređaju. Ulazni napon naznačen je na naljepnici na uređaju. Uređaj koristi struju napona 100-127 Vac ili 220-240 Vac pri 50/60 Hz. **Oprez:** Kako ne biste oštetili uređaj, upotrebljavajte samo kabel za napajanje koji je isporučen uz uređaj.
- CS** Napájecí kabel připojte k produktu a do uzemněné zásuvky se střídavým proudem a pak produkt zapněte. Zkontrolujte, zda je zdroj napájení dostačující pro jmenovité napětí produktu. Jmenovité napětí naleznete na štítku produktu. Tento produkt využívá buď 100–127 V stř., nebo 220–240 V stř. při 50/60 Hz. **Upozornění:** Používejte pouze napájecí kabel dodaný s produktem, jinak může dojít k poškození zařízení.
- DA** Sæt netledningen i produktet og i en jordforbundet stikkontakt, og tænd for produktet. Sørg for, at strømforsyningen svarer til produktets spændingsangivelse. Spændingsangivelsen findes på produktetiketten. Produktet bruger enten 100-127 V eller 220-240 V og 50/60 Hz. **Advarsel:** Hvis du vil forhindre beskadigelse af produktet, skal du kun bruge den netledning, der fulgte med produktet.
- NL** Sluit het netsnoer aan op het product en op een geaard stopcontact. Schakel het product vervolgens in. Controleer of de voedingsbron geschikt is voor het maximale voltage van het apparaat. Het maximale voltage vindt u op het apparaatlabel. Het apparaat werkt op 100-127 of 220-240 V wisselstroom en 50/60 Hz. **Let op:** Gebruik alleen het bij het apparaat geleverde netsnoer om schade aan het apparaat te voorkomen.
- FI** Kytke virtajohto laitteeseen ja maadoitettuun pistorasiaan ja käynnistä laite. Tarkista, että virtalähteen jännite vastaa laitteelle sopivaa jännitettä. Laitteelle sopiva jännite on merkitty laitteen tarraan. Laitteen käyttämä jännite on joko 100–127 V tai 220–240 V ja 50/60 Hz. **Muistutus:** Älä käytä muuta kuin laitteen mukana toimitettua virtajohtoa. Muutoin laite voi vahingoittua.
- EL** Συνδέστε το καλώδιο τροφοδοσίας της συσκευής σε μια γειωμένη πρίζα AC και, στη συνέχεια, ενεργοποιήστε τη συσκευή. Βεβαιωθείτε ότι η πηγή τροφοδοσίας είναι επαρκής για την ονομαστική τιμή τάσης της συσκευής. Η ονομαστική τιμή τάσης αναγράφεται στην ετικέτα της συσκευής. Η συσκευή χρησιμοποιεί τάση 100-127 Vac ή 220-240 Vac και 50/60 Hz. **Προσοχή:** Για να αποτρέψετε την πρόκληση βλάβης στη συσκευή, χρησιμοποιείτε αποκλειστικά το καλώδιο τροφοδοσίας που παρέχεται με τη συσκευή.
- HU** Csatlakoztassa a tápkábelt a készülékhez és egy földelt tápaljzathoz, majd kapcsolja be a készüléket. Ellenőrizze, hogy a készülék tápellátása megfelel-e a készülék feszültségbesorolásának. A feszültségbesorolás a készülék termék címkéjén található. A készülék működéséhez 100–127 V~ vagy 220–240 V~ feszültség és 50/60 Hz-es hálózati frekvencia szükséges. **Figyelem!** A készülék károsodásának elkerülése érdekében csak a készülékhez mellékelt tápkábelt használja.

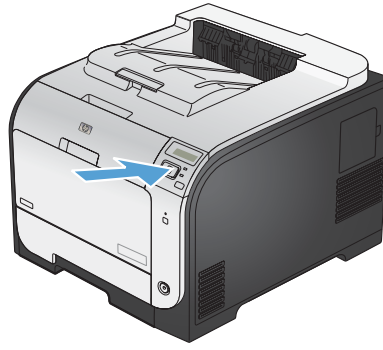


- NO** Koble til strømledningen mellom produktet og en jordet stikkontakt, og slå deretter på produktet. Kontroller at strømkilden passer for produktets spenningsspesifikasjoner. Du finner spenningsspesifikasjonen på produktetiketten. Produktet bruker enten 100–127 volt eller 220–240 volt og 50/60 Hz.
Forsiktig: Bruk bare strømledningen som følger med produktet, slik at du ikke skader produktet.
- PL** Podłącz kabel zasilający do urządzenia i do uziemionego gniazda prądu przemiennego i włącz urządzenie. Upewnij się, że źródło zasilania spełnia wymagania specyfikacji urządzenia. Specyfikacje dotyczące napięcia znajdują się na etykiecie produktu. Produkt wymaga napięcia 100–127 V (prąd zmienny) lub 220–240 V (prąd zmienny) i częstotliwości 50/60 Hz.
Przeostroga: Aby uniknąć uszkodzenia urządzenia, należy stosować przewód zasilający dołączony do urządzenia.
- RO** Conectați cablul de alimentare între produs și o priză de c.a. cu împământare, apoi porniți produsul. Asigurați-vă că sursa de alimentare este adecvată pentru tensiunea nominală a produsului. Tensiunea nominală este indicată pe eticheta produsului. Produsul utilizează fie 100-127 V c.a., fie 220-240 V c.a. și 50/60 Hz.
Atenție: Pentru a preveni deteriorarea produsului, utilizați numai cablul de alimentare furnizat împreună cu produsul.
- RU** Подключите кабель питания устройства к заземленной розетке и включите питание. Убедитесь в том, что параметры вашей электросети соответствуют спецификациям устройства. Наклейка, расположенная на устройстве, содержит данные о напряжении. Устройство работает при напряжении 100–127 В или 220–240 В переменного тока и при частоте 50/60 Гц.
Внимание! Для предотвращения повреждения устройства используйте только кабель, который поставляется вместе с устройством.
- SK** Napájací kábel pripojte k produktu a k uzemnenej zásuvke striedavého prúdu a potom zapnite produkt. Uistite sa, či je zdroj napájania postačujúci pre menovité napätie produktu. Menovité napätie sa nachádza na štítku produktu. Produkt používa napätie 100 – 127 V (striedavý prúd) alebo 220 – 240 V (striedavý prúd) a 50/60 Hz.
Upozornenie: Používajte len napájací kábel dodaný so zariadením, aby nedošlo k poškodeniu zariadenia.
- SL** Z napajalnim kablom povežite izdelek ter ozemljeno vtičnico in vklopite izdelek. Preverite, ali vir napajanja ustreza nazivni napetosti izdelka. Nazivna napetost je navedena na nalepki izdelka. Izdelek uporablja napetost 100–127 V izmeničnega toka ali 220–240 V izmeničnega toka in 50/60 Hz.
Pozor: Da se izognete poškodbam izdelka, uporabljajte samo priloženi napajalni kabel.
- SV** Anslut nätsladden mellan produkten och ett jordat eluttag, och slå sedan på produkten. Kontrollera att strömkällan är tillräcklig för produktens nätspänning. Nätspänningen står angiven på produktens etikett. Produkten använder antingen 100–127 V växelström eller 220–240 V växelström samt 50/60 Hz.
Varning! Undvik skada på produkten genom att endast använda nätsladden som medföljde produkten.
- TR** Güç kablosunu ürün ile topraklı bir elektrik prizi arasına bağlayın ve ardından ürünü açın. Güç kaynağınızın, ürünün voltaj değerine uygun olduğundan emin olun. Voltaj değeri, ürün etiketinde yazılıdır. Ürün 100-127 Vac veya 220-240 Vac ve 50/60 Hz ile çalışır.
Dikkat: Ürünün hasar görmesini önlemek için ürünle birlikte verilen güç kablosunu kullanın.

AR قم بتوصيل سلك التيار بين المنتج ومأخذ تيار متناوب مؤرض، ثم قم بتشغيل المنتج. تأكد من أن مصدر التيار الكهربائي يتناسب مع فولتية التشغيل القصوى الخاصة بالمنتج. يتم وضع فولتية التشغيل القصوى على ملصق المنتج. يستخدم المنتج 100-127 فولت تيار متناوب أو 220-240 فولت تيار متناوب و 50/60 هرتز.
تنبيه: لتفادي إتلاف المنتج، لا تستخدم سوى سلك الطاقة المرفق بالمنتج.



- DE** 1. Wählen Sie nach Aufforderung auf dem Bedienfeld eine Sprache und einen Standort für das Gerät aus. Drücken Sie auf **OK**, um die ausgewählten Einstellungen zu übernehmen.
2. **Um zu überprüfen, ob das Produkt druckt**, drücken Sie **OK**, wählen Sie **Reports** (Berichte), und wählen Sie anschließend **Configuration Report** (Konfigurationsbericht). Drücken Sie **OK**.
- IT** 1. Sul pannello di controllo, se richiesto, selezionare una lingua e una località per il prodotto. Premere **OK** per confermare le selezioni.
2. **Per verificare che il prodotto stampi**, premere **OK**, selezionare **Rapporti**, quindi **Rapporto configurazione**. Premere **OK**.
- CA** 1. Al tauler de control, si us ho demana, seleccioneu un idioma i la ubicació del producte. Premeu **OK** per acceptar les seleccions.
2. **Per comprovar que el producte imprimeix**, premeu **OK**, seleccioneu **Informes** i, a continuació, seleccioneu **Informe de configuració**. Premeu **OK**.
- HR** 1. Na upravljačkoj ploči, ako se to od vas zatraži, odaberite jezik i lokaciju za uređaj. Za prihvaćanje odabira pritisnite **OK**.
2. **Da biste provjerili ispisuje li pisač**, pritisnite **OK**, odaberite **Reports** (Izveštaja), a zatim odaberite **Configuration Report** (Konfiguracijsko izvješće). Pritisnite **OK**.
- CS** 1. Pokud jste k tomu vyzváni, na ovládacím panelu zvolte pro produkt jazyk a zemi/oblast. Výběr potvrďte stisknutím tlačítka **OK**.
2. **Funkčnost tiskárny můžete ověřit** stisknutím tlačítka **OK** a volbou možností **Reports** (Sestavy) a **Configuration Report** (Konfigurační sestava). Stiskněte tlačítko **OK**.
- DA** 1. Vælg sprog og placering for produktet på kontrolpanelet, hvis du bliver bedt om det. Tryk på **OK** for at godkende dine valg.
2. **Hvis du vil kontrollere, at dit produkt udskriver**, skal du trykke på **OK**, vælge **Rapporter** og derefter vælge **Konfigurationsrapport**. Tryk på **OK**.
- NL** 1. Selecteer zodra dit wordt gevraagd op het bedieningspaneel een taal en een locatie voor het apparaat. Druk op **OK** om de selecties te accepteren.
2. **Om te controleren of uw apparaat afdrukt**, drukt u op **OK**, selecteert u **Reports** (Rapporten), en selecteert u vervolgens **Configuration Report** (Configuratierapport). Druk op **OK**.
- FI** 1. Jos ohjauspaneeliin tulee kehote, valitse laitteen kieli ja sijainti. Hyväksy valinnat valitsemalla **OK**.
2. **Varmista, että laite tulostaa** painamalla **OK** ja valitsemalla sitten **Raportit** ja **Määrittysraportti**. Paina **OK**.
- EL** 1. Στον πίνακα ελέγχου, εάν σας ζητηθεί, επιλέξτε γλώσσα και περιοχή για τη συσκευή. Πατήστε **OK** για αποδοχή των επιλογών σας.
2. **Για να βεβαιωθείτε ότι η συσκευή εκτυπώνει**, πατήστε **OK**, επιλέξτε **Αναφορές** και έπειτα επιλέξτε **Αναφορά διαμόρφωσης**. Πατήστε **OK**.
- HU** 1. Ha a rendszer erre kéri, válasszon nyelvet és helyszínt a készülékhez a kezelőpanelen. Az **OK** gombbal fogadja el a kiválasztott elemeket.
2. **Ellenőrizze, hogy nyomtat-e a készülék**: nyomja meg az **OK** gombot, válassza a **Jelentések**, majd a **Konfigurációs jelentés** lehetőséget. Nyomja meg az **OK** gombot.
- NO** 1. Hvis du blir bedt om det, velger du språk og sted for produktet på kontrollpanelet. Trykk på **OK** for å godta valgene.
2. **Hvis du vil bekrefte at produktet skriver ut**, trykker du på **OK**, velger **Rapporter**, og deretter **Konfigurasjonsrapport**. Trykk på **OK**.
- PL** 1. Po wyświetleniu monitu na panelu sterowania, wybierz język i kraj/region urzędzenia. Naciśnij przycisk **OK**, aby zaakceptować wybrane wartości.
2. **Aby sprawdzić, czy urządzenie drukuje**, naciśnij przycisk **OK**, wybierz opcję **Raporty**, a następnie wybierz opcję **Raport konfiguracji**. Naciśnij przycisk **OK**.
- RO** 1. Pe panoul de control, dacă vi se solicită, selectați o limbă și o locație pentru produs. Apăsati **OK** pentru a accepta selecțiile.
2. **Pentru a verifica dacă produsul imprimă**, apăsați **OK**, selectați **Rapoarte**, apoi selectați **Raport de configurare**. Apăsati **OK**.



- RU** 1. На панели управления (по запросу) выберите язык и местонахождение для устройства. Нажмите **OK**, чтобы принять изменения.
2. Чтобы проверить работоспособность системы печати, нажмите **OK**, выберите **Отчеты**, а затем **Отчет о конфигурации**.
Нажмите **OK**.
- SK** 1. Na ovládacom paneli po vyzvaní vyberte jazyk a miesto pre produkt. Výbery prijmite stlačením tlačidla **OK**.
2. Ak chcete overiť, či tlač prebehne v poriadku, stlačte tlačidlo **OK**, vyberte položku **Reports** (Správy) a potom položku **Configuration Report** (Konfiguračná správa). Stlačte tlačidlo **OK**.
- SL** 1. Če ste pozvani, na nadzorni plošči izberite jezik in lokacijo izdelka. Pritisnite **V redu**, da potrdite izbore.
2. Če želite preveriti, ali naprava tiska, pritisnite **V redu**, izberite **Poročila**, nato pa možnost **Poročilo o konfiguraciji**. Pritisnite **V redu**.
- SV** 1. Välj språk och plats för produkten på kontrollpanelen om du blir ombedd att göra det. Tryck på **OK** för att godkänna valen.
2. Du kan kontrollera att produkten kan skriva ut genom att du trycker på **OK**, väljer **Rapporter** och därefter väljer **Konfigurationsrapport**. Tryck på **OK**.
- TR** 1. Kontrol panelinde, istenirse, ürün için bir dil ve konum seçin. Seçimleri kabul etmek için **OK (TAMAM)** düğmesine basın.
2. Ürününüzün yazdırma işlemi yaptığını doğrulamak için **OK (TAMAM)** düğmesine basıp **Raporlar** ve **Yapılandırma Raporu** öğelerini seçin. **OK (TAMAM)** düğmesine basın.

1. في لوحة التحكم، حدد لغة المنتج وموقعاً له في حال مطالبته بذلك. اضغط على **OK (موافق)** لقبول الخيارات المحددة.

2. للتحقق من أن منتجك قادر على الطباعة، اضغط على **OK (موافق)**. وحدد **Reports (تقارير)**. ثم حدد **Configuration Report (تقرير التكوين)**. اضغط على **OK (موافق)**.

AR

DE Wählen Sie eine Methode für die Softwareinstallation aus.

IT Scegliere un metodo di installazione del software.

CA Selecció d'un mètode d'instal·lació del programari.

HR Odaberite način instalacije softvera.

CS Zvolte způsob instalace softwaru.

DA Vælg en softwareinstallationsmetode.

NL Kies een software-installatiemethode.

FI Valitse ohjelmiston asennustapa.

EL Επιλέξτε μέθοδο εγκατάστασης του λογισμικού.

HU Telepítés Windows rendszerben USB-kábellel:

NO Velg en installasjonsmetode for programvare.

PL Wybierz sposób instalacji oprogramowania.

RO Alegeți o metodă de instalare a software-ului.

RU Выбор способа установки программного обеспечения.

SK Vyberte spôsob inštalácie softvéru.

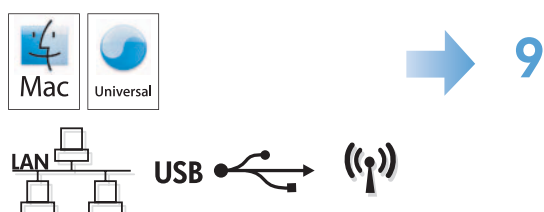
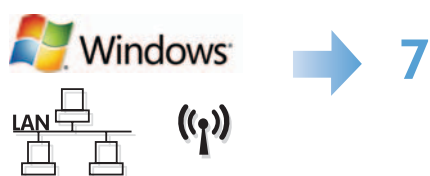
SL Izberite način namestitve programske opreme.

SV Välj installationsmetod för programvara.

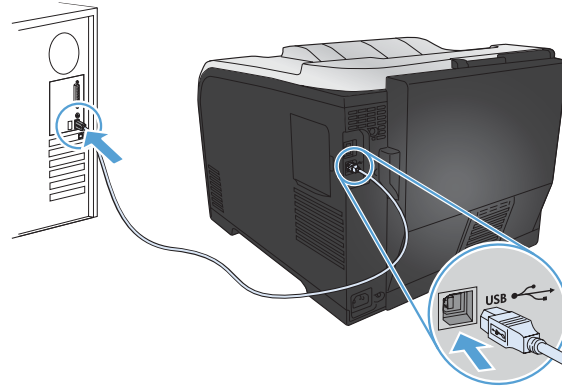
TR Yazılım yükleme yöntemini seçin.

اختر طريقة تثبيت البرامج.

AR



6



DE Windows-Installation bei Verwendung eines USB-Kabels:

1. Schließen Sie das USB-Kabel an den Computer und an das Gerät an.
2. Folgen Sie den Anleitungen zur Softwareinstallation auf dem Bildschirm. Wählen Sie bei Aufforderung die Option **Direkte Verbindung zu diesem Computer über ein USB-Kabel herstellen**.

HINWEIS: Wenn das Installationsprogramm nicht automatisch gestartet wird, ist möglicherweise die AutoPlay-Funktion auf dem Computer deaktiviert. Klicken Sie in diesem Fall auf die Windows-Schaltfläche **Start**, und wählen Sie **Computer** (oder **Arbeitsplatz**). Doppelklicken Sie anschließend auf **HP Smart Install**. Folgen Sie den Anleitungen.

HINWEIS: Wenn das Installationsprogramm fehlschlägt, trennen Sie das USB-Kabel vom Gerät, schalten Sie das Gerät aus und wieder ein, und legen Sie dann die Geräte-CD in Ihren Computer ein. Folgen Sie den Anleitungen auf dem Bildschirm. Schließen Sie das Kabel nur an, wenn die Software Sie dazu auffordert.

HINWEIS: Wird die CD nicht ausgeführt, klicken Sie auf die Windows-Schaltfläche **Start**, und wählen Sie **Computer** (oder **Arbeitsplatz**). Doppelklicken Sie anschließend auf das CD-Laufwerk und dann auf das Programm **Autorun.exe**, um es auszuführen.

3. Die Installation ist abgeschlossen.

IT Installazione su Windows con un cavo USB:

1. Collegare il cavo USB al computer e al prodotto.
2. Attenersi alle istruzioni di installazione del software visualizzate. Quando richiesto, selezionare l'opzione **Collega direttamente a questo computer utilizzando un cavo USB**.

NOTA: se il programma di installazione non si avvia automaticamente, è possibile che sul computer la funzione AutoPlay sia disabilitata. In tal caso, fare clic sul pulsante **Start** di Windows e selezionare **Computer** (o **Computer locale**), quindi fare doppio clic su **HP Smart Install**. Seguire le istruzioni.

NOTA: se l'installazione del programma non ha esito positivo, scollegare il cavo USB, spegnere e riaccendere il prodotto, quindi inserire il CD del prodotto nel computer. Attenersi alle istruzioni visualizzate. Collegare il cavo solo quando viene richiesto dal software.

NOTA: Se il CD non viene eseguito, fare clic sul pulsante **Start** di Windows, selezionare **Computer** (o **Computer locale**), fare doppio clic sull'unità CD, quindi fare doppio clic sul programma **Autorun.exe** per avviarlo.

3. L'installazione è completata.

CA Instal·lació a Windows mitjançant un cable USB:

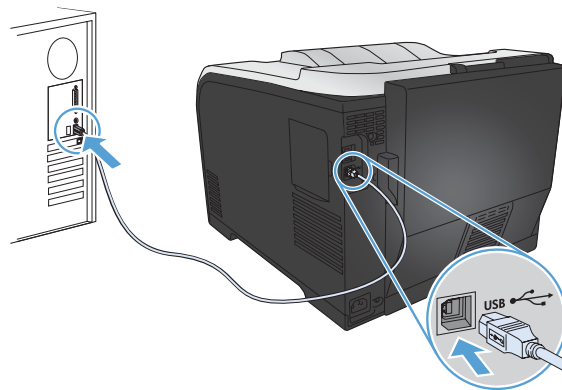
1. Connecteu el cable USB a l'ordinador i al producte.
2. Seguiu les instruccions del programari que apareixen a l'ordinador. Quan el sistema us ho demani, seleccioneu l'opció **Directly connect this computer using a USB cable** (Connecta directament aquest ordinador amb un cable USB).

NOTA: si el programa d'instal·lació no s'inicia automàticament, pot ser que l'opció de reproducció automàtica estigui desactivada al vostre ordinador. Si això succeeix, feu clic al botó **Inicia** de Windows, seleccioneu **Ordinador** (o bé **El meu ordinador**) i, a continuació, feu doble clic a **HP Smart Install**. Seguiu les instruccions.

NOTA: si el programa no funciona, desconnecteu el cable USB, apagueu el producte i torneu-lo a engegar i després inseriu el CD del producte a l'ordinador. Seguiu les instruccions que apareixen a l'ordinador. Connecteu el cable només quan el programari us ho sol·liciti.

NOTA: si el CD no s'executa, feu clic al botó **Inicia** de Windows, seleccioneu **Ordinador** (o bé **El meu ordinador**), feu doble clic a la unitat del CD i, a continuació, feu doble clic al programa **Autorun.exe** per iniciar-lo.

3. La instal·lació ha finalitzat.



HR Instalacija za sustav Windows pomoću USB kabela:

1. Priključite USB kabel na računalo i proizvod.
2. Slijedite upute o instalaciji softvera na računalu. Kada softver zatraži, odaberite mogućnost **Directly connect this computer using a USB cable** (Izravno spoji ovo računalo pomoću USB kabela).

NAPOMENA: Ako se instalacijski program ne pokrene automatski, značajka AutoPlay možda je onemogućena na računalu. Ako se to dogodi, kliknite gumb sustava Windows **Start**, odaberite **Computer** (Računalo) (ili **My Computer** - Moje računalo), a zatim dvaput kliknite **HP Smart Install**. Slijedite upute.

NAPOMENA: Ako instalacija programa ne uspije, isključite USB kabel, isključite proizvod i ponovo ga uključite, a zatim umetnite CD proizvoda u računalo. Slijedite upute na računalu. Kabel spojite samo kad softver to od vas zatraži.

NAPOMENA: Ako se CD ne pokrene, kliknite gumb sustava Windows **Start**, odaberite **Computer** (Računalo) (ili **My Computer** - Moje računalo), dvaput kliknite na CD-upravljački pogon, a zatim dvaput kliknite na program **Autorun.exe** da biste ga pokrenuli.

3. Instalacija je dovršena.

CS Instalace v systému Windows pomocí USB kabelu:

1. Počítač a zařízení propojte USB kabelem.
2. Instalaci softwaru proved'te podle pokynů zobrazených na obrazovce počítače. Po zobrazení výzvy zvolte možnost **Directly connect this computer using a USB cable** (Přímé připojení k počítači pomocí kabelu USB).

POZNÁMKA: Pokud se instalační program nespustí automaticky, pravděpodobně je v počítači vypnuta funkce AutoPlay. V takovém případě klepněte v systému Windows na tlačítko **Start**, vyberte položku **Počítač** (nebo **Tento počítač**) a poklepejte na možnost **HP Smart Install**. Postupujte podle pokynů.

POZNÁMKA: Pokud se instalace programu nezdaří, odpojte USB kabel, zařízení vypněte a poté znovu zapněte a následně vložte do počítače disk CD přiložený k produktu. Postupujte podle pokynů na obrazovce počítače. Kabel připojte pouze tehdy, když vás k tomu software vyzve.

POZNÁMKA: Pokud se disk CD nespustí, klepněte v systému Windows na tlačítko **Start**, zvolte možnost **Počítač** (nebo **Tento počítač**), poklepejte na jednotku CD a poklepejte na soubor **Autorun.exe**.

3. Instalace je dokončena.

DA Windows-installation, når du bruger et USB-kabel:

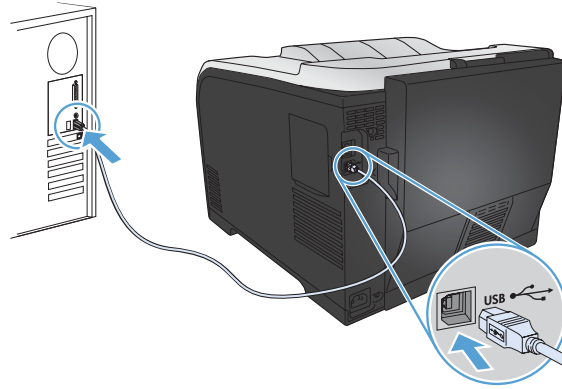
1. Sæt USB-kablet i computeren og produktet.
2. Følg anvisningerne til installation af software på computeren. Når du bliver spurgt, skal du vælge indstillingen **Direkte til denne computer ved hjælp af et USB-kabel**.

BEMÆRK! Hvis installationsprogrammet ikke starter automatisk, er funktionen Automatisk afspilning måske deaktiveret på computeren. Hvis dette sker, skal du klikke på Windows-knappen **Start**, vælge **Computer** (eller **Denne computer**) og derefter dobbeltklikke på **HP Smart Install**. Følg instruktionerne.

BEMÆRK! Hvis installationsprogrammet ikke fungerer, skal du frakoble USB-kablet, slukke for produktet og tænde det igen og til sidst indsætte produkt-cd'en i computeren. Følg anvisningerne på computerskærmen. Tilslut først kablet, når du bliver bedt om det.

BEMÆRK! Hvis cd'en ikke kører, skal du klikke på Windows-knappen **Start**, vælge **Computer** (eller **Denne computer**), dobbeltklikke på cd-drevet og derefter dobbeltklikke på programmet **Autorun.exe** for at starte det.

3. Installationen er fuldført.



NL Windows-installatie bij gebruik van een USB-kabel:

1. Sluit de USB-kabel aan op de computer en het apparaat.
2. Volg de aanwijzingen voor installatie van de software op het computerscherm. Wanneer u daarom wordt gevraagd, selecteert u de optie **Directly connect this computer using a USB cable** (Direct deze computer aansluiten met een USB-kabel).

OPMERKING: Als het installatieprogramma niet automatisch wordt gestart, is de functie Automatisch afspelen mogelijk uitgeschakeld op de computer. In dit geval klikt u op de Windows **Start**-knop, selecteert u **Computer** (of **Deze computer**) en dubbelklikt u op **HP Smart Install**. Volg de instructies.

OPMERKING: Als het installatieprogramma niet kan worden gestart, verwijder dan de USB-kabel en schakel het apparaat uit en weer in. Plaats vervolgens de product-cd in uw computer. Volg de aanwijzingen op het computerscherm. Sluit de kabel alleen aan wanneer de software u hiertoe opdracht geeft.

OPMERKING: Als de cd niet wordt uitgevoerd, klikt u op de Windows **Start**-knop, selecteert u **Computer** (of **Deze computer**), dubbelklikt u op het cd-station en dubbelklikt u vervolgens op het programma **Autorun.exe** om het te starten.

3. De installatie is voltooid.

FI Windows-asennus USB-kaapelia käytettäessä:

1. Liitä USB-kaapeli tietokoneeseen ja laitteeseen.
2. Noudata tietokoneen asennusohjelman antamia ohjeita. Kun ohjelma kehottaa, valitse **Suoraan tälle tietokoneelle USB-kaapelin välityksellä**.

HUOMAUTUS: Jos asennusohjelma ei käynnisty automaattisesti, automaattinen käynnistystoiminto saattaa olla poissa käytöstä tietokoneessa. Napsauta tällöin Windowsin **Käynnistä**-painiketta, valitse **Tietokone** (tai **Oma tietokone**) ja kaksoisnapsauta **HP Smart Install**. Noudata käyttöön tulevia ohjeita.

HUOMAUTUS: Jos asennusohjelma epäonnistuu, irrota USB-kaapeli, katkaise laitteesta virta ja kytke virta uudelleen ja aseta laitteen CD-levy tietokoneeseen. Noudata tietokoneen antamia ohjeita. Liitä kaapeli vasta, kun ohjelmisto kehottaa tekemään niin.

HUOMAUTUS: Jos CD ei käynnisty, napsauta Windowsin **Käynnistä**-painiketta, valitse **Tietokone** (tai **Oma tietokone**), kaksoisnapsauta CD-aseman kuvaketta, ja käynnistä sitten **Autorun.exe**-ohjelma kaksoisnapsauttamalla sitä.

3. Asennus on valmis.

EL Εγκατάσταση σε Windows με χρήση καλωδίου USB:

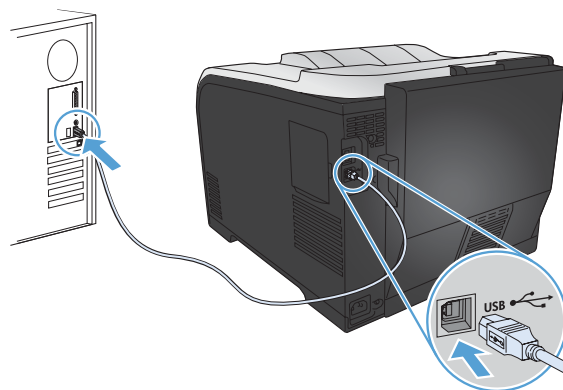
1. Συνδέστε το καλώδιο USB στον υπολογιστή και τη συσκευή.
2. Ακολουθήστε τις οδηγίες εγκατάστασης λογισμικού που εμφανίζονται στην οθόνη του υπολογιστή. Όταν σας ζητηθεί, επιλέξτε **Απευθείας σύνδεση αυτού του υπολογιστή με χρήση καλωδίου USB**.

ΣΗΜΕΙΩΣΗ: Αν δεν εκκινήθει αυτόματα το πρόγραμμα εγκατάστασης, ενδέχεται να έχει απενεργοποιηθεί η λειτουργία αυτόματης εκτέλεσης στον υπολογιστή. Σε αυτή την περίπτωση, κάντε κλικ στο κουμπί **Έναρξη** των Windows, επιλέξτε **Υπολογιστής** (ή **Ο Υπολογιστής μου**) και κάντε διπλό κλικ στην εφαρμογή **HP Smart Install**. Ακολουθήστε τις οδηγίες.

ΣΗΜΕΙΩΣΗ: Σε περίπτωση αποτυχίας του προγράμματος εγκατάστασης, αποσυνδέστε το καλώδιο USB, απενεργοποιήστε και ενεργοποιήστε ξανά τη συσκευή και, στη συνέχεια, τοποθετήστε το CD της συσκευής στον υπολογιστή. Ακολουθήστε τις οδηγίες που εμφανίζονται στην οθόνη του υπολογιστή. Συνδέστε το καλώδιο μόνο όταν σας ζητηθεί από το λογισμικό.

ΣΗΜΕΙΩΣΗ: Εάν δεν γίνεται εκτέλεση του CD, κάντε κλικ στο κουμπί **Έναρξη** των Windows, επιλέξτε **Υπολογιστής** (ή **Ο Υπολογιστής μου**), κάντε διπλό κλικ στη μονάδα CD και έπειτα κάντε διπλό κλικ στο πρόγραμμα **Autorun.exe** για να γίνει εκκίνησή του.

3. Η εγκατάσταση ολοκληρώθηκε.



HU Telepítés Windows rendszerben USB-kábelrel:

1. Csatlakoztassa az USB-kábelt a számítógéphez és a készülékhez.
2. Kövesse a számítógép képernyőjén megjelenő szoftvertelepítési utasításokat. Amikor a telepítő kéri, válassza a **Directly connect this computer using a USB cable** (A számítógép közvetlen csatlakoztatása USB-kábelrel) lehetőséget.

MEGJEGYZÉS: Ha a telepítőprogram nem indul el automatikusan, akkor lehetséges, hogy az Automatikusan lejátszás nincs engedélyezve a számítógépen. Ez esetben kattintson a Windows **Start** gombjára, és válassza a **Számítógép** (vagy a **Sajátgép** lehetőséget), majd kattintson duplán a **HP Smart Install** parancsra. Kövesse az utasításokat.

MEGJEGYZÉS: Ha a telepítőprogram nem jár sikerrel, húzza ki az USB-kábelt, kapcsolja ki, majd vissza a készüléket, és helyezze a készülék CD-jét a számítógépbe. Kövesse a számítógép képernyőjén megjelenő utasításokat. Csak akkor csatlakoztassa a kábelt, amikor a szoftver kéri.

MEGJEGYZÉS: Ha nem indul el a CD, kattintson a Windows **Start** gombjára, és válassza a **Számítógép** (vagy a **Sajátgép** lehetőséget), kattintson duplán a CD-meghajtóra, majd indítsa el az **Autorun.exe** programot úgy, hogy duplán kattint rá.

3. A telepítés befejeződött.

NO Windows-installasjon når en USB-kabel brukes:

1. Koble USB-kabelen til datamaskinen og produktet.
2. Følg instruksjonene for programvareinstallasjon på skjermen. Når du blir bedt om det, velger du **Direkte til datamaskin med en USB-kabel**.

MERK: Hvis installeringsprogrammet ikke starter automatisk, kan det hende at Autokjør er deaktivert på datamaskinen. Klikk i så fall på Windows **Start**-knappen og velg Datamaskin (eller **Min datamaskin**), og dobbeltklikk på HP Smart Install. Følg instruksjonene.

MERK: Hvis installasjonsprogrammet mislykkes, kobler du fra USB-kabelen, slår av produktet og slår det på igjen. Sett deretter inn produkt-CDen i datamaskinen. Følg instruksjonene på skjermen. Koble til kabelen bare når programvaren ber deg om det.

MERK: Hvis CDen ikke kjører, klikker du på Windows **Start**-knappen, velger **Datamaskin** (eller **Min datamaskin**), dobbeltklikker på CD-stasjonen, og deretter på **Autorun.exe**-programmet for å starte den.

3. Installasjonen er fullført.

PL Instalacja w systemie Windows przy użyciu przewodu USB:

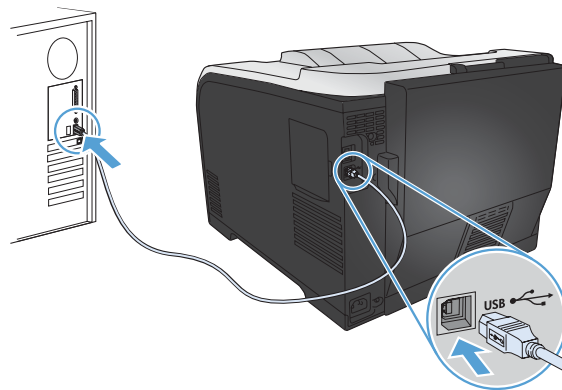
1. Połącz komputer i produkt za pomocą przewodu USB.
2. Postępuj zgodnie z instrukcjami instalacji oprogramowania wyświetlanymi na ekranie komputera. Po wyświetleniu odpowiedniego monitu wybierz opcję **Directly connect this computer using a USB cable** (Podłącz bezpośrednio do tego komputera za pomocą kabla USB).

UWAGA: Jeśli program instalacyjny nie zostanie uruchomiony automatycznie, może to oznaczać, że w komputerze wyłączona jest funkcja automatycznego uruchamiania. Jeśli tak się stanie, kliknij przycisk **Start** w systemie Windows i wybierz pozycję **Komputer** (lub **Mój komputer**), a następnie dwukrotnie kliknij pozycję **HP Smart Install**. Postępuj zgodnie z instrukcjami.

UWAGA: Jeśli program instalacyjny nie będzie działał, odłącz przewód USB, wyłącz, a następnie ponownie włącz produkt, a na koniec włóż do komputera instalacyjną płytę CD. Postępuj zgodnie z instrukcjami wyświetlanymi na ekranie komputera. Przewód należy podłączyć dopiero wtedy, gdy wyświetlone zostanie odpowiednie polecenie.

UWAGA: Jeśli płyta CD się nie uruchomi, kliknij przycisk **Start** w systemie Windows i wybierz pozycję **Komputer** (lub **Mój Komputer**), dwukrotnie kliknij ikonę napędu CD, a następnie kliknij dwukrotnie plik **Autorun.exe** celem uruchomienia programu.

3. Instalacja jest zakończona.



RO Instalarea în Windows utilizând un cablu USB:

1. Conectați cablul USB la computer și la produs.
2. Urmăți instrucțiunile de instalare a software-ului, de pe ecranul computerului. Când vi se solicită, selectați opțiunea **Directly connect this computer using a USB cable** (Conectare directă a acestui computer utilizând un cablu USB).

NOTĂ: Dacă programul de instalare nu pornește automat, este posibil ca funcția Redare automată să fie dezactivată pe computer. Dacă se întâmplă acest lucru, faceți clic pe butonul **Start** din Windows, selectați **Computer** (sau **Computerul meu**), apoi faceți dublu clic pe **HP Smart Install**. Urmăți instrucțiunile.

NOTĂ: Dacă programul de instalare eșuează, deconectați cablul USB, opriți produsul și reporniți-l, apoi introduceți CD-ul produsului în computer. Urmăți instrucțiunile de pe ecranul computerului. Conectați cablul doar când software-ul vă solicită acest lucru.

NOTĂ: Dacă CD-ul nu funcționează, faceți clic pe butonul **Start** din Windows, selectați **Computer** (sau **Computerul meu**), faceți dublu clic pe unitatea de CD, apoi faceți dublu clic pe programul **Autorun.exe** pentru a-l lansa.

3. Instalarea este finalizată.

RU Установка в Windows с помощью кабеля USB:

1. Подключите кабель USB к устройству и компьютеру.
2. Следуйте инструкциям на экране компьютера. При появлении запроса выберите **Непосредственно к компьютеру с помощью кабеля USB**.

ПРИМЕЧАНИЕ. Если программа установки не запускается автоматически, возможно, на компьютере отключена функция автозапуска. В этом случае нажмите кнопку **Пуск** в Windows, выберите **Компьютер** (или **Мой компьютер**), затем дважды щелкните **HP Smart Install**. Следуйте инструкциям.

ПРИМЕЧАНИЕ. Если не удастся выполнить установку при помощи программы установки, отключите кабель USB, выключите и включите устройство, затем вставьте компакт-диск в компьютер. Следуйте инструкциям на экране компьютера. Подключайте кабель только после соответствующего запроса.

ПРИМЕЧАНИЕ. Если компакт-диск не запускается автоматически, нажмите кнопку **Пуск** в Windows, выберите **Компьютер** (или **Мой компьютер**), дважды щелкните привод для чтения компакт-дисков, затем дважды щелкните программу **Autorun.exe** для запуска.

3. Установка завершена.

SK Inštalácia v systéme Windows pomocou kábla USB:

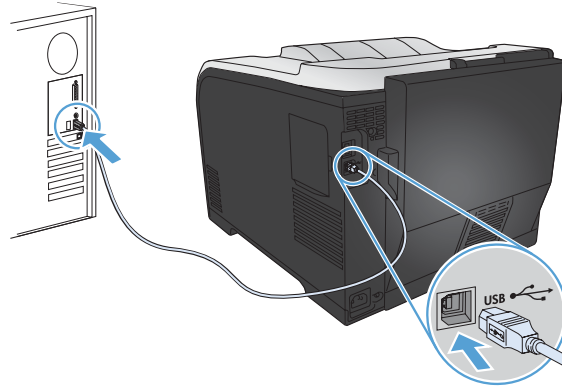
1. Zapojte kábel USB do počítača a produktu.
2. Postupujte podľa pokynov na inštaláciu softvéru do počítača. Po vyzvaní vyberte možnosť **Directly to this computer using a USB cable** (Priamo k tomuto počítaču pomocou kábla USB).

POZNÁMKA: Ak sa inštaláčny program nespustí automaticky, v počítači môže byť vypnutá funkcia automatického prehrávania. V takom prípade kliknite v systéme Windows na tlačidlo **Štart**, vyberte položku **Počítač** (alebo **Môj počítač**) a potom dvakrát kliknite na možnosť **HP Smart Install**. Postupujte podľa pokynov.

POZNÁMKA: Ak inštaláčny program zlyhá, odpojte kábel USB, produkt vypnite a znovu zapnite a potom do počítača vložte produktový disk CD. Postupujte podľa pokynov na obrazovke počítača. Kábel pripojte až vtedy, keď vás o to požiada softvér.

POZNÁMKA: Ak sa disk CD nespustí, v systéme Windows kliknite na tlačidlo **Štart**, vyberte položku **Počítač** (alebo **Môj počítač**), dvakrát kliknite na jednotku CD a potom dvakrát kliknite na program **Autorun.exe**, aby sa spustil.

3. Inštalácia sa dokončila.



SL Namestitev v operacijskem sistemu Windows s kablom USB:

1. S kablom USB povežite računalnik in izdelek.
2. Upoštevajte navodila v računalniku za namestitev programske opreme. Ko boste pozvani, izberite možnost **Neposredno v ta računalnik prek kabla USB**.

OPOMBA: Če se namestitveni program ne zažene samodejno, je v računalniku morda onemogočena možnost za samodejno predvajanje. Če se to zgodi, kliknite gumb **Start** operacijskega sistema Windows, izberite **Računalnik** (ali **Moj računalnik**) in dvokliknite **HP Smart Install**. Upoštevajte navodila.

OPOMBA: Če v namestitvenem programu pride do napake, izključite kablom USB, izklopite in znova vklopite izdelek in nato vstavite CD izdelka v računalnik. Upoštevajte navodila v računalniku. Kabel povežite šele, ko vas k temu pozove programska oprema.

OPOMBA: Če se CD ne zažene, kliknite gumb **Start** operacijskega sistema Windows, izberite **Računalnik** (ali **Moj računalnik**), dvokliknite pogon CD in dvokliknite program **Autorun.exe**, da ga zaženete.

3. Namestitev je dokončana.

SV Windows-installation om du använder en USB-kabel:

1. Anslut USB-kabeln mellan datorn och produkten.
2. Följ programvarans installationsinstruktioner på datorskärmen. När du blir tillfrågad om installationstyp väljer du alternativet **Directly to this computer using a USB cable** (Direkt till den här datorn med en USB-kabel).

OBS! Om installationsprogrammet inte startar automatiskt kan det bero på att funktionen för automatisk uppspelning är avaktiverad i datorn. Klicka i så fall på **Start**-knappen i Windows och välj **Dator** (eller **Den här datorn**). Dubbelklicka därefter på **HP Smart Install**. Följ instruktionerna.

OBS! Om ett fel uppstår i installationsprogrammet kopplar du bort USB-kabeln, stänger av produkten och sätter på den igen. Sätt sedan in produktens CD-skiva i datorn. Följ instruktionerna på datorskärmen. Anslut kabeln först när du blir uppmanad att göra det.

OBS! Om inte CD:n körs klickar du på **Start**-knappen i Windows och väljer **Den här datorn** (eller **Den här datorn**). Därefter dubbelklickar du på CD-enheten och dubbelklickar på programmet **Autorun.exe** för att starta det.

3. Installationen är klar.

TR USB kablosu kullanımı sırasında Windows yüklemesi:

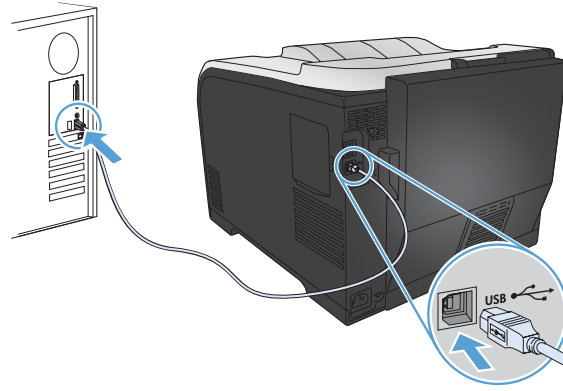
1. USB kablosunu bilgisayara ve ürüne bağlayın.
2. Bilgisayarda görüntülenen yazılım yükleme yönergelerini izleyin. İstendiğinde, **USB kablosu kullanarak bu bilgisayara doğrudan bağlan** seçeneğini belirleyin.

NOT: Yükleme programı otomatik olarak başlamazsa, Otomatik Kullan özelliği bilgisayarda devre dışı bırakılmış olabilir. Bu durumda, Windows **Başlat** düğmesini tıklatın, **Bilgisayar** (ya da **Bilgisayarım**) seçeneğini belirleyin ve **HP Smart Install** programını çift tıklatın. Yönergeleri izleyin.

NOT: Yükleme programı başarısız olursa USB kablosunu çıkarın, ürünü kapatıp açın ve ürün CD'sini bilgisayarınıza takın. Bilgisayarda görüntülenen yönergeleri uygulayın. Kabloyu yalnızca yazılım sizi uyardığında takın.

NOT: CD çalışmazsa, Windows **Başlat** düğmesini tıklatın, **Bilgisayar** (ya da **Bilgisayarım**) seçeneğini belirleyin, CD sürücüsünü çift tıklatın ve **Autorun.exe** programını çift tıklatarak başlatın.

3. Yükleme tamamlanır.



تثبيت Windows عند استخدام كبل USB:

AR

١. صل كبل USB بالكمبيوتر والمنتج.

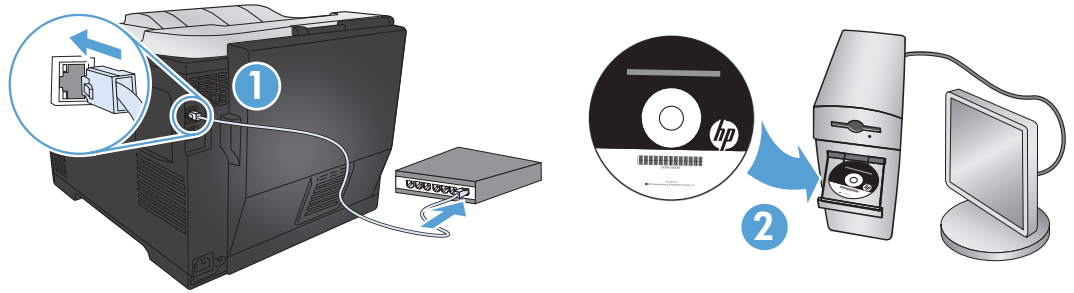
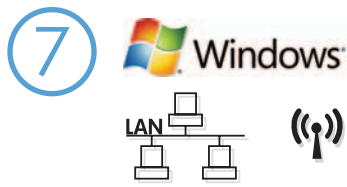
٢. اتبع إرشادات تثبيت البرنامج التي تظهر على الكمبيوتر. حدد **Directly connect this computer using a USB cable** (صل جهاز الكمبيوتر هذا مباشرةً باستخدام كبل USB) عند المطالبة بذلك.

ملاحظة: في حالة عدم بدء تشغيل برنامج التثبيت بشكل تلقائي، قد تكون خاصية التشغيل التلقائي مُعطلة على جهاز الكمبيوتر. إذا حدث ذلك فانقر فوق زر **Start** (ابدأ) الخاص بنظام التشغيل Windows. وحدد **Computer** (الكمبيوتر) (أو **My Computer** (جهاز الكمبيوتر)). ثم انقر نقرًا مزدوجًا فوق **HP Smart Install**. اتبع الإرشادات.

ملاحظة: في حال فشل برنامج التثبيت، فافصل كبل USB وأوقف تشغيل المنتج ثم أعد تشغيله. وقم بإدخال القرص المضغوط الخاص بالمنتج في الكمبيوتر. اتبع الإرشادات التي تظهر على الكمبيوتر. قم بتوصيل الكبل فقط عندما يطالبك البرنامج بذلك.

ملاحظة: إذا لم يعمل القرص المضغوط، فانقر فوق زر **Start** (ابدأ) الخاص بنظام التشغيل Windows. وحدد **Computer** (الكمبيوتر) (أو **My Computer** (جهاز الكمبيوتر)). وانقر نقرًا مزدوجًا فوق برنامج تشغيل القرص المضغوط. ثم انقر نقرًا مزدوجًا فوق برنامج **Autorun.exe** لبدء تشغيله.

٣. تمت عملية التثبيت.



DE Windows-Installation für Netzwerkdrucker (kabelgebunden oder Wireless):

1. **Nur kabelgebundene Netzwerke:** Schließen Sie das Netzkabel an das Gerät und an das Netzwerk an.
2. **Nur Wireless-Netzwerke:** Vergewissern Sie sich, dass der PC, auf dem Sie die Installation durchführen, mit dem Wireless-Netzwerk verbunden ist.

TIPP: Weitere Informationen zur Wireless-Installation finden Sie unter www.hp.com/global/us/en/wireless/index.html.

3. **Kabelgebundene und Wireless-Netzwerke:** Legen Sie die CD in den Computer ein, und befolgen Sie die Anleitungen zur Softwareinstallation auf dem Bildschirm. Bei Aufforderung wählen Sie **Connect to a wired network** (Mit einem kabelgebundenen Netzwerk verbinden) oder **Connect to a wireless network** (Mit einem Wireless-Netzwerk verbinden).

HINWEIS: Wird die CD nicht ausgeführt, klicken Sie auf die Windows-Schaltfläche **Start**, und wählen Sie **Computer** (oder **Arbeitsplatz**). Doppelklicken Sie anschließend auf das CD-Laufwerk und dann auf das Programm **Autorun.exe**, um es zu starten.

HINWEIS: Wenn das Installationsprogramm das Produkt auf dem Netzwerk nicht erkennt, müssen Sie die folgenden Schritte ausführen.

a. Nur kabelgebundene Netzwerke: Geben Sie die IP-Adresse des Geräts manuell ein. Um die IP-Adresse zu ermitteln, berühren Sie die Schaltfläche **Setup** (Einrichtung), dann **Reports** (Berichte) und anschließend **Configuration Report** (Konfigurationsbericht). Sie finden die IP-Adresse auf der ersten Seite des Berichts.

b. Nur Wireless-Netzwerke: Möglicherweise werden Sie aufgefordert, vorübergehend ein USB-Kabel zwischen Ihrem PC und dem Gerät anzuschließen, damit das Installationsprogramm die erforderlichen Wireless-Einstellungen abrufen kann.

4. Die Installation ist abgeschlossen.

IT Installazione di Windows per i prodotti collegati in rete (tramite cavo o wireless):

1. **Solo per reti cablate:** Collegare il cavo di rete al prodotto e alla rete.
2. **Solo per reti wireless:** Assicurarsi che il computer sul quale si sta installando abbia accesso alla rete wireless.

SUGGERIMENTO: Per ulteriori informazioni sull'installazione wireless, vedere www.hp.com/global/us/en/wireless/index.html.

3. **Reti cablate e wireless:** Inserire il CD nel computer, quindi seguire le istruzioni di installazione del software. Quando richiesto, scegliere **Connessione a rete cablata** o **Connessione a rete wireless**.

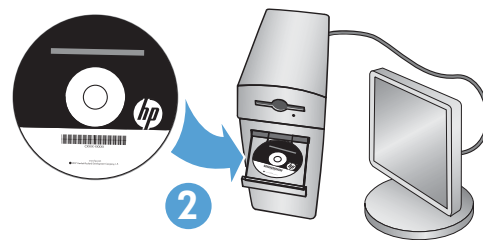
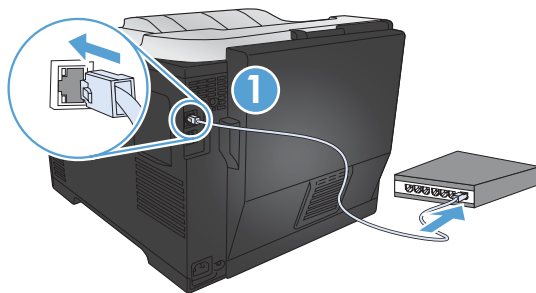
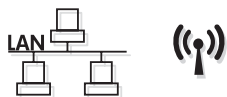
NOTA: Se il CD non viene eseguito, fare clic sul pulsante **Start** di Windows, selezionare **Computer** (o **Computer locale**), fare doppio clic sull'unità CD, quindi fare doppio clic sul programma **Autorun.exe** per avviarlo.

NOTA: Se il programma di installazione non trova il prodotto sulla rete, potrebbe essere necessario effettuare una delle seguenti operazioni:

a. Solo per reti cablate: Immettere manualmente l'indirizzo IP per il prodotto. Per individuare l'indirizzo IP, toccare il pulsante **Impostazione**, toccare **Rapporti**, quindi **Rapporto configurazione**. L'indirizzo IP è riportato nella prima pagina del rapporto.

b. Solo per reti wireless: Potrebbe essere richiesto di connettere temporaneamente un cavo USB dal computer alla periferica per consentire al programma di installazione di ottenere le impostazioni wireless.

4. L'installazione è completata.



CA Instal·lació a Windows per a productes connectats a la xarxa (amb fil o sense fil):

1. **Només xarxes amb fil:** connecteu el cable de xarxa al producte i a la xarxa.
2. **Només xarxes sense fil:** comproveu que l'ordinador on estigueu fent la instal·lació tingui accés a la xarxa sense fil.

CONSELL: per obtenir més informació sobre la instal·lació sense fil, aneu a www.hp.com/global/us/en/wireless/index.html.

3. **Xarxes amb fil i sense fil:** inseriu el CD a l'ordinador i seguiu les instruccions d'instal·lació del programari. Quan el sistema us ho sol·liciti, trieu **Connect to a wired network** (Connecta amb una xarxa amb fil) o **Connect to a wireless network** (Connecta amb una xarxa sense fil).

NOTA: si el CD no s'executa, feu clic al botó **Inicia** de Windows, seleccioneu **Ordinador** (o bé **El meu ordinador**), feu doble clic a la unitat del CD i, a continuació, feu doble clic al programa **Autorun.exe** per iniciar-lo.

NOTA: si el programa d'instal·lació no detecta el producte a la xarxa, potser haureu d'executar una de les accions següents:

a. Només xarxes amb fil: introduïu l'adreça IP del producte manualment. Per trobar l'adreça IP, toqueu el botó **Configuració**, toqueu **Informes** i, a continuació, toqueu **Informe de configuració**. L'adreça IP apareix a la primera pàgina de l'informe.

b. Només xarxes sense fil: potser el sistema us sol·licitarà que connecteu temporalment un cable USB des de l'ordinador al dispositiu perquè el programa d'instal·lació n'obtingui la configuració sense fil necessària.

4. La instal·lació ha finalitzat.

HR Instalacija za sustav Windows za umrežene uređaje (žičane ili bežične):

1. **Samo za žičane mreže:** Mrežni kabel priključite na uređaj i na mrežu.
2. **Samo za bežične mreže:** Provjerite ima li računalo na koje instalirate pristup bežičnoj mreži.

SAVJET: Za više informacija o bežičnoj instalaciji idite na adresu www.hp.com/global/us/en/wireless/index.html.

3. **Žične i bežične mreže:** Umetnite CD u računalo i pratite upute o instalaciji softvera. Kad računalo zatraži, odaberite **Connect to a wired network** (Spajanje na žičanu mrežu) ili **Connect to a wireless network** (Spajanje na bežičnu mrežu).

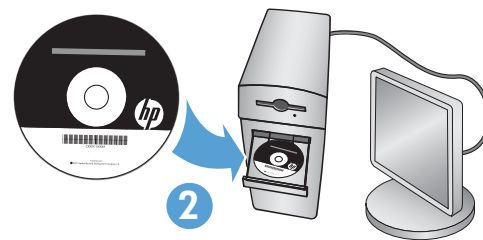
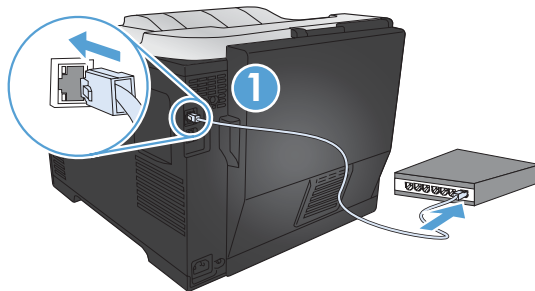
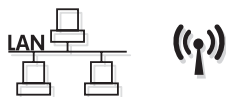
NAPOMENA: Ako se CD ne pokrene, kliknite gumb sustava Windows **Start**, odaberite **Computer** (Računalo) (ili **My Computer** - Moje računalo), dvaput kliknite na CD-upravljački pogon, a zatim dvaput kliknite program **Autorun.exe** da biste ga pokrenuli.

NAPOMENA: Ako instalacijski program ne prepozna uređaj na mreži, možda ćete morati učiniti nešto od sljedećega:

a. Samo za žičane mreže: ručno upišite IP adresu uređaja. Kako biste pronašli IP adresu, dodirnite gumb **Setup** (Postavke), dodirnite **Reports** (Izvešćea), a zatim dodirnite **Configuration Report** (Konfiguracijsko izvješće). IP adresa nalazi se na prvoj stranici izvješća.

b. Samo za bežične mreže: Računalo će možda zatražiti da na uređaj privremeno priključite USB kabel sa svoga računala kako bi instalacijski program mogao dobiti potrebne postavke za bežičnu vezu.

4. Instalacija je dovršena.



CS Instalace síťových tiskáren v systému Windows (kabelové či bezdrátové připojení):

1. **Pouze u síťového připojení:** Připojte síťový kabel k produktu a k síti.
2. **Pouze u síťového připojení:** Ověřte, že počítač, do něhož tiskárnu instalujete, má přístup k síti.

TIP: Více informací o instalaci bezdrátových zařízení naleznete na stránce www.hp.com/global/us/en/wireless/index.html.

3. **Kabelové a bezdrátové síť:** Do mechaniky počítače vložte disk CD a postupujte podle pokynů zobrazených v okně softwaru. Po zobrazení výzvy zvolte možnost **Connect to a wired network** (Připojit ke kabelové síti) nebo **Connect to a wireless network** (Připojit k bezdrátové síti).

POZNÁMKA: Pokud se disk CD nespustí, klepněte v systému Windows na tlačítko **Start**, zvolte možnost **Počítač** (nebo **Tento počítač**), poklepejte na jednotku CD a poklepejte na soubor **Autorun.exe**.

POZNÁMKA: Pokud instalační program nerozpozná zařízení v síti, může být nutné provést jednu z následujících činností:

- a. **Pouze u síťového připojení:** IP adresu zařízení zadejte ručně. IP adresu zařízení zjistíte stisknutím tlačítka **Setup** (Nastavení), **Reports** (Sestavy) a poté **Configuration Report** (Konfigurační sestava). IP adresa je uvedena na první stránce sestavy.
- b. **Pouze u síťového připojení:** Může se stát, že budete vyzváni k dočasnému připojení zařízení k počítači prostřednictvím kabelu USB. Toto připojení je nutné z důvodu načtení nastavení bezdrátové sítě instalačním programem.

4. Instalace je dokončena.

DA Windows-installation til netværksprodukter (kablede eller trådløse):

1. **Kun kablede netværk:** Slut netværkskablet til produktet og til netværket.
2. **Kun trådløse netværk:** Sørg for, at den pc, som du installerer på, har adgang til det trådløse netværk.

TIP: Hvis du ønsker flere oplysninger om trådløs installation, skal du gå til www.hp.com/global/us/en/wireless/index.html.

3. **Kablede og trådløse netværk:** Indsæt cd'en i computeren, og følg vejledningen til installation af softwaren. Når du bliver bedt om det, skal du vælge **Tilslut til et kablet netværk** eller **Tilslut til et trådløst netværk**.

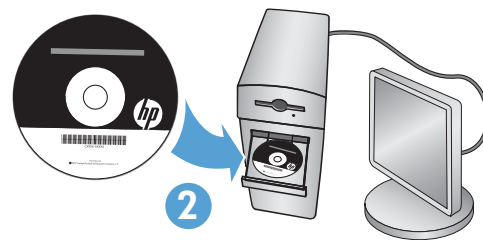
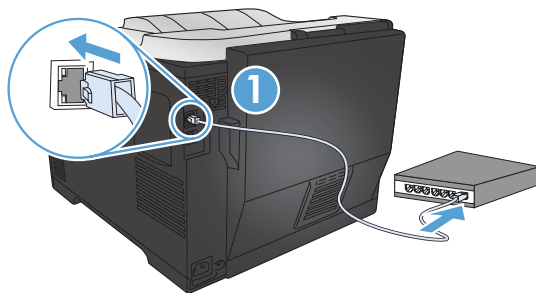
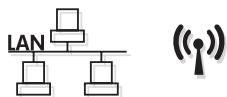
BEMÆRK! Hvis cd'en ikke kører, skal du klikke på Windows-knappen **Start**, vælge **Computer** (eller **Denne computer**), dobbeltklikke på cd-drevet og derefter dobbeltklikke på programmet **Autorun.exe** for at starte det.

BEMÆRK! Hvis installationsprogrammet ikke registrerer produktet på netværket, skal du muligvis gøre et af følgende.

a. **Kun kablede netværk:** Angiv produktets IP-adresse manuelt. Hvis du vil finde IP-adressen, skal du trykke på knappen **Opsætning**, trykke på **Rapporter** og derefter trykke på **Konfigurationsrapport**. IP-adressen står på første side i rapporten.

b. **Kun trådløse netværk:** Du kan blive bedt om midlertidigt at isætte et USB-kabel fra din pc til enheden, så installationsprogrammet kan hente de nødvendige indstillinger for trådløst.

4. Installationen er fuldført.



NL Windows-installatie voor netwerkkapraten (bekabeld of draadloos):

1. **Alleen bekabelde netwerken:** Sluit de netwerkkabel aan op het apparaat en de netwerkaansluiting.
2. **Alleen draadloze netwerken:** Controleer of de pc waarop u installeert toegang heeft tot het draadloze netwerk.

TIP: Ga voor meer informatie over draadloze installatie naar www.hp.com/global/us/en/wireless/index.html.

3. **Bekabelde en draadloze netwerken:** Plaats de cd in de computer en volg de instructies voor installatie van de software. Wanneer daarom wordt gevraagd, kiest u **Connect to a wired network** (Verbinden met een bekabeld netwerk) of **Connect to a wireless network** (Verbinden met een draadloos netwerk).

OPMERKING: Als de cd niet wordt uitgevoerd, klikt u op de Windows **Start**-knop, selecteert u **Computer** (of **Deze computer**), dubbelklikt u op het cd-station en dubbelklikt u vervolgens op het bestand **Autorun.exe** om het te starten.

OPMERKING: Als het installatieprogramma het apparaat niet detecteert binnen het netwerk, moet u mogelijk een van de volgende dingen doen:

a. Alleen bekabelde netwerken: handmatig het IP-adres van het product invoeren. Raak de knop **Instellingen** aan, vervolgens **Rapporten** en vervolgens **Configuratie rapport** om het IP-adres te vinden. Het IP-adres staat vermeld op de eerste pagina van het rapport.

b. Alleen draadloze netwerken: U kunt worden gevraagd tijdelijk een USB-kabel aan te sluiten van uw pc naar het apparaat om het installatieprogramma de mogelijkheid te geven de instellingen voor draadloze netwerken op te halen.

4. De installatie is voltooid.

FI Verkossa olevien tuotteiden Windows-asennus (lankaverkko tai langaton verkko):

1. **Vain lankaverkot:** Liitä verkkokaapeli laitteeseen ja verkkoon.
2. **Vain langattomat verkot:** Varmista, että tietokoneella on pääsy langattomaan verkkoon.

VIHJE: Lue lisää langattomassa verkossa asennuksesta osoitteessa www.hp.com/global/us/en/wireless/index.html.

3. **Lankaverkot ja langattomat verkot:** Aseta CD-levy tietokoneeseen ja noudata asennusohjelman antamia ohjeita. Kun kehote tulee näkyviin, valitse **Yhdistä lankaverkkoon** tai **Yhdistä langattomaan verkkoon**.

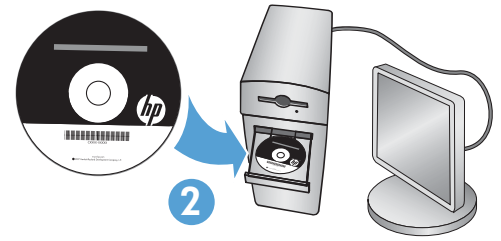
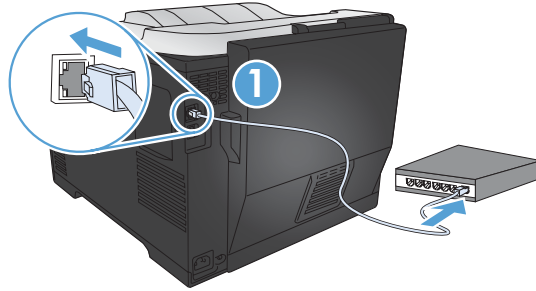
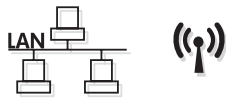
HUOMAUTUS: Jos CD ei käynnisty, napsauta Windowsin **Käynnistä**-painiketta, valitse **Tietokone** (tai **Oma tietokone**), kaksoisnapsauta CD-aseman kuvaketta, ja käynnistä sitten **Autorun.exe**-ohjelma kaksoisnapsauttamalla sitä.

HUOMAUTUS: Jos asennusohjelma ei havaitse tuotetta verkossa, sinun on ehkä toimittava seuraavasti:

a. Vain lankaverkot: Anna laitteen IP-osoite manuaalisesti. Voit tarkistaa IP-osoitteen koskettamalla **Asetukset**-painiketta ja valitsemalla sitten **Raportit** ja **Määrittäysraportti**. IP-osoite näkyy raportin ensimmäisellä sivulla.

b. Vain langattomat verkot: Järjestelmä saattaa pyytää sinua kytkemään tilapäisesti USB-kaapelin tietokoneen ja laitteen välille, jotta asennusohjelma voi hankkia tarvittavat langattomat asetukset.

4. Asennus on valmis.



ΕΙ Εγκατάσταση στα Windows για συσκευές συνδεδεμένες σε δίκτυο (ενσύρματο ή ασύρματο):

1. Μόνο ενσύρματα δίκτυα: Συνδέστε το καλώδιο δικτύου στη συσκευή και στο δίκτυο.

2. Μόνο ασύρματα δίκτυα: Βεβαιωθείτε ότι ο υπολογιστής στον οποίο κάνετε την εγκατάσταση έχει πρόσβαση στο ασύρματο δίκτυο.

ΣΥΜΒΟΥΛΗ: Για περισσότερες πληροφορίες σχετικά με την ασύρματη εγκατάσταση, μεταβείτε στη διεύθυνση www.hp.com/global/us/en/wireless/index.html.

3. Ενσύρματα και ασύρματα δίκτυα: Τοποθετήστε το CD στον υπολογιστή και ακολουθήστε τις οδηγίες εγκατάστασης λογισμικού που εμφανίζονται στην οθόνη. Όταν σας ζητηθεί, επιλέξτε **Σύνδεση σε ενσύρματο δίκτυο** ή **Σύνδεση σε ασύρματο δίκτυο**.

ΣΗΜΕΙΩΣΗ: Εάν δεν γίνεται εκτέλεση του CD, κάντε κλικ στο κουμπί **Έναρξη των Windows**, επιλέξτε **Υπολογιστής** (ή **Ο Υπολογιστής μου**), κάντε διπλό κλικ στη μονάδα CD και, στη συνέχεια, κάντε διπλό κλικ στο πρόγραμμα **Autorun.exe** για να γίνει εκκίνησή του.

ΣΗΜΕΙΩΣΗ: Αν το πρόγραμμα εγκατάστασης δεν εντοπίζει τη συσκευή στο δίκτυο, ίσως χρειαστεί να κάνετε ένα από τα παρακάτω:

α. Μόνο ενσύρματα δίκτυα: Πληκτρολογήστε τη διεύθυνση IP της συσκευής. Για να βρείτε τη διεύθυνση IP, πατήστε το κουμπί **Εγκατάσταση**, επιλέξτε **Αναφορές** και έπειτα επιλέξτε **Αναφορά διαμόρφωσης**. Η διεύθυνση IP εμφανίζεται στην πρώτη σελίδα της αναφοράς.

β. Μόνο ασύρματα δίκτυα: Ίσως σας ζητηθεί να συνδέσετε προσωρινά ένα καλώδιο USB στον υπολογιστή και στη συσκευή προκειμένου το πρόγραμμα εγκατάστασης να λάβει τις απαραίτητες ρυθμίσεις ασύρματης λειτουργίας.

4. Η εγκατάσταση ολοκληρώθηκε.

HU Hálózati készülékek telepítése Windows rendszerben (vezetékes vagy vezeték nélküli):

1. Csak vezetékes hálózat esetén: Csatlakoztassa a hálózati kábelt a készülékhez és a hálózati porthoz.

2. Csak vezeték nélküli hálózat esetén: Gondoskodjon róla, hogy az a számítógép, amelyre telepíti a készüléket, hozzáférjen a vezeték nélküli hálózathoz.

TIPP: A vezeték nélküli telepítésről a következő címen talál további tájékoztatást: www.hp.com/global/us/en/wireless/index.html.

3. Vezetékes és vezeték nélküli hálózatokon: Helyezze be a CD-t a számítógépbe, és kövesse a szoftvertelepítési utasításokat. Amikor a telepítő kéri, válassza a **Connect to a wired network** (Csatlakozás vezetékes hálózathoz) vagy **Connect to a wireless network** (Csatlakozás vezeték nélküli hálózathoz) lehetőséget.

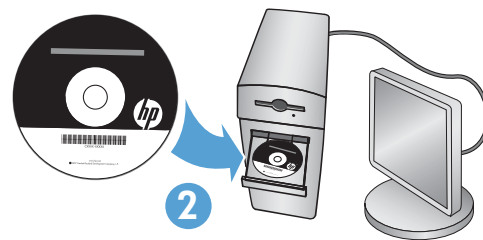
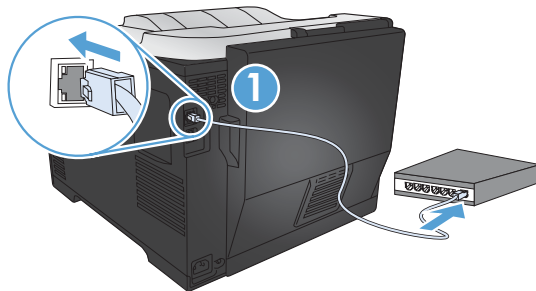
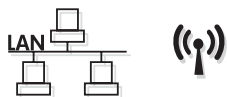
MEGJEGYZÉS: Ha nem indul el a CD, kattintson a Windows **Start** gombjára, és válassza a **Számítógép** (vagy a **Sajátgép** lehetőséget), kattintson duplán a CD-meghajtóra, és indítsa el az **Autorun.exe** programot úgy, hogy duplán kattint rá.

MEGJEGYZÉS: Ha a telepítőprogram nem érzékeli a készüléket a hálózaton, lehet, hogy a következők valamelyikét kell tennie.

a. Csak vezetékes hálózat esetén: Adja meg a kézzel termék IP-címét. Az IP-cím megtekintéséhez érintse meg a **Beállítás** gombot, majd a **Jelentések**, végül a **Konfigurációs jelentés** lehetőséget. Az IP-cím a jelentés első oldalán található.

b. Csak vezeték nélküli hálózat esetén: A telepítő arra kérheti, hogy átmenetileg kösse össze a számítógépet és a készüléket egy USB-kábellel, hogy a telepítőprogram beolvashassa a szükséges vezeték nélküli beállításokat.

4. A telepítés befejeződött.



NO Windows-installasjon for produkter i nettverk (kablet eller trådløst):

1. **Bare kablede nettverk:** Koble nettverkskabelen til produktet og nettverket.
2. **Bare trådløse nettverk:** Kontroller at PCen du installerer på har tilgang til det trådløse nettverket.

TIPS: Hvis du vil ha mer informasjon om trådløs installering, kan du gå til www.hp.com/global/us/en/wireless/index.html.

3. **Kablede og trådløse nettverk:** Sett CDen i datamaskinen, og følg instruksjonene for installering av programvare. Når du blir bedt om det, velger du **Koble til et kablet nettverk** eller **Koble til et trådløst nettverk**.

MERK: Hvis CDen ikke kjører, klikker du på Windows **Start**-knappen, velger **Datamaskin** (eller **Min datamaskin**), dobbeltklikker på CD-stasjonen og deretter **Autorun.exe**-programmet for å starte den.

MERK: Hvis installeringsprogrammet ikke oppdager produktet i nettverket, må du kanskje gjøre følgende.

a. Bare kablede nettverk: Angi IP-adressen for produktet manuelt. Du finner IP-adressen ved å berøre **Oppsett**-knappen, berøre **Rapporter**, og deretter **Konfigurasjonsrapport**. IP-adressen er oppført på første side i rapporten.

b. Bare trådløse nettverk: Det kan hende du blir bedt om å koble en USB-kabel fra PCen til enheten midlertidig for at installasjonsprogrammet skal kunne hente de nødvendige trådløsinnstillingene.

4. Installasjonen er fullført.

PL Instalacja w systemie Windows urządzeń działających w sieci (przewodowej lub bezprzewodowej):

1. **Tylko sieci przewodowe:** podłącz kabel sieciowy do urządzenia i do sieci.
2. **Tylko sieci bezprzewodowe:** sprawdź, czy instalujesz w komputerze z dostępem do sieci bezprzewodowej.

WSKAZÓWKA: Aby uzyskać więcej informacji na temat instalacji w sieci bezprzewodowej, przejdź do www.hp.com/global/us/en/wireless/index.html.

3. **Sieci przewodowe i bezprzewodowe:** włóż płytę CD do komputera i postępuj zgodnie z instrukcjami instalacji oprogramowania. Po wyświetleniu monitu wybierz opcję **Połącz z siecią przewodową** lub **Połącz z siecią bezprzewodową**.

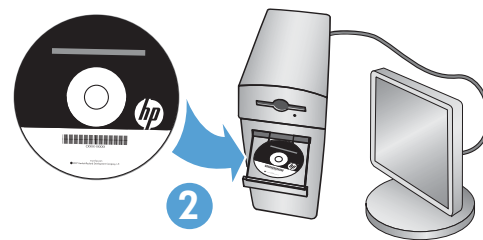
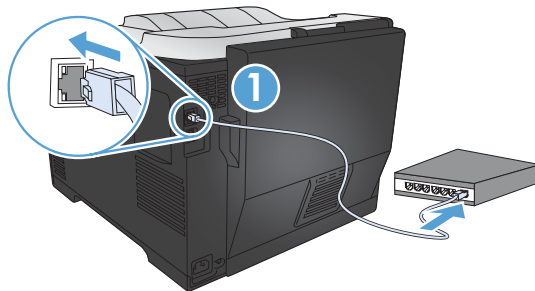
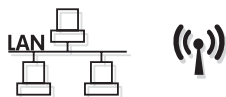
UWAGA: Jeśli płyta nie uruchomi się, kliknij przycisk **Start** w systemie Windows i wybierz pozycję **Komputer** (lub **Mój komputer**), dwukrotnie kliknij napęd CD, a następnie kliknij dwukrotnie program **Autorun.exe** celem jego uruchomienia.

UWAGA: Jeśli program instalacyjny nie wykryje urządzenia w sieci, konieczne może być wykonanie jednej z poniższych czynności:

a. Tylko sieci przewodowe: wprowadź ręcznie adres IP urządzenia. Aby znaleźć adres IP, dotknij przycisku **Konfiguracja**, dotknij opcji **Raporty**, a następnie dotknij opcji **Raport konfiguracji**. Adres IP znajduje się na pierwszej stronie raportu.

b. Tylko sieci bezprzewodowe: może zostać wyświetlona prośba o tymczasowe podłączenie kabla USB z komputera do urządzenia celem zainstalowania programu do uzyskania niezbędnych ustawień sieci bezprzewodowej.

4. Instalacja jest zakończona.



RO Instalarea în Windows pentru produse conectate în rețea (prin cablu sau wireless):

1. **Numai pentru rețele prin cablu:** Conectați cablul de rețea la produs și la rețea.
2. **Numai pentru rețele wireless:** Asigurați-vă că PC-ul pe care îl instalați are acces la rețeaua wireless.

SFAT: Pentru mai multe informații despre instalarea wireless, vizitați www.hp.com/global/us/en/wireless/index.html.

3. **Rețele prin cablu și wireless:** Introduceți CD-ul în computer și urmați instrucțiunile pentru instalarea software-ului. Când vi se solicită, alegeți **Connect to a wired network** (Conectare la o rețea prin cablu) sau **Connect to a wireless network** (Conectare la o rețea wireless).

NOTĂ: Dacă CD-ul nu funcționează, faceți clic pe butonul **Start** din Windows, selectați **Computer** (sau **Computerul meu**), faceți dublu clic pe unitatea de CD, apoi faceți dublu clic pe programul **Autorun.exe** pentru a-l lansa.

NOTĂ: Dacă programul de instalare nu detectează produsul în rețea, poate fi necesară efectuarea uneia dintre următoarele acțiuni:

a. Numai pentru rețele prin cablu: Introduceți manual adresa IP a produsului. Pentru a găsi adresa IP, atingeți butonul **Configurare**, atingeți **Rapoarte**, apoi atingeți **Raport de configurare**. Adresa IP este listată pe prima pagină a raportului.

b. Numai pentru rețele wireless: Vi se poate solicita să conectați temporar un cablu USB de la PC la dispozitiv, pentru a permite programului de instalare să obțină setările wireless necesare.

4. Instalarea este finalizată.

RU Установка сетевых устройств в Windows (для проводных и беспроводных сетей):

1. **Только проводные сети:** Подключите сетевой кабель к устройству и к сетевому порту.
2. **Только беспроводные сети:** Убедитесь, что у ПК, на который выполняется установка, есть доступ к беспроводной сети.

СОВЕТ. Дополнительные сведения об установке для беспроводной сети см. на странице www.hp.com/global/us/en/wireless/index.html.

3. **Для проводных и беспроводных сетей:** Вставьте компакт-диск в компьютер и следуйте инструкциям программы установки. При появлении запроса выберите **Подключиться к проводной сети** или **Подключиться к беспроводной сети**.

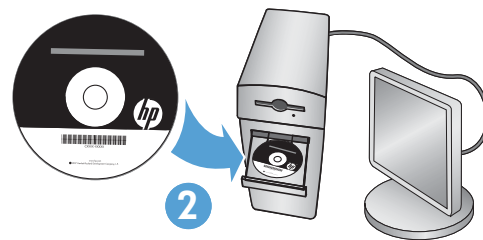
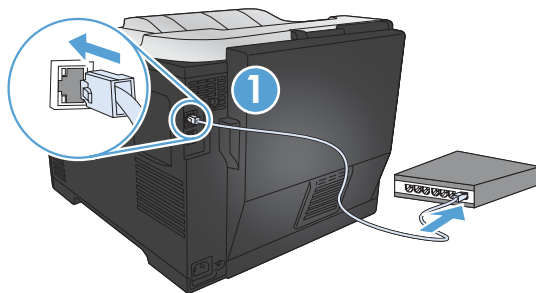
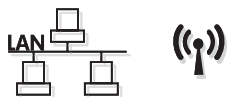
ПРИМЕЧАНИЕ. Если компакт-диск не запускается автоматически, нажмите кнопку **Пуск** в Windows, выберите **Компьютер** (или **Мой компьютер**), дважды щелкните привод для чтения компакт-дисков, затем дважды щелкните программу **Autorun.exe** для запуска.

ПРИМЕЧАНИЕ. Если программа установки не обнаруживает устройство в сети, возможно, потребуется выполнить следующие действия:

a. Только проводные сети: Введите IP-адрес для данного устройства вручную. Чтобы найти IP-адрес, коснитесь кнопки **Настройка**, затем выберите **Отчеты** и нажмите **Отчет о конфигурации**. IP-адрес находится на первой странице отчета.

b. Только беспроводные сети: Программа может запросить временно соединить устройство с компьютером с помощью кабеля USB, чтобы получить требуемые параметры беспроводной сети.

4. Установка завершена.



SK Inštalácia sieťových tlačiarňí v systéme Windows (káblová alebo bezdrôtová):

1. **Iba káblové siete:** K zariadeniu a k sieti pripojte sieťový kábel.
2. **Iba bezdrôtové siete:** Presvedčte sa, či počítač, na ktorý zariadenie inštalujete, má prístup k bezdrôtovej sieti.

TIP: Ďalšie informácie o bezdrôtovej inštalácii nájdete na stránke www.hp.com/global/us/en/wireless/index.html.

3. **Káblové a bezdrôtové siete:** Do počítača vložte disk CD a postupujte podľa pokynov na inštaláciu softvéru. Po vyzvaní vyberte položku **Connect to a wired network** (Pripojiť ku káblovej sieti) alebo **Connect to a wireless network** (Pripojiť k bezdrôtovej sieti).

POZNÁMKA: Ak sa disk CD nespustí, v systéme Windows kliknite na tlačidlo **Štart**, vyberte položku **Počítač** (alebo **Môj počítač**), dvakrát kliknite na jednotku CD a potom dvakrát kliknite na program **Autorun.exe**, aby sa spustil.

POZNÁMKA: Ak inštalčný program nerozpozna zariadenie v sieti, možno budete musieť urobiť niektorú z nasledujúcich činností:

- a. **Iba káblové siete:** Manuálne zadajte adresu IP produktu. Ak chcete zistiť adresu IP, dotknite sa tlačidla **Setup** (Nastavenie), položky **Reports** (Správy) a potom položky **Configuration Report** (Konfiguračná správa). Adresa IP je uvedená na prvej strane správy.
- b. **Iba bezdrôtové siete:** Môže sa od vás vyžadovať, aby ste dočasne pripojili kábel USB z počítača do zariadenia a umožnili tak, aby inštalčný program získal potrebné bezdrôtové nastavenia.

4. Inštalácia sa dokončila.

SL Namestitev za omrežne naprave (žične ali brezžične) v operacijskem sistemu Windows:

1. **Samo žično omrežje:** Priključite omrežni kábel v izdelek in omrežje.
2. **Samo brezžično omrežje:** Preverite, ali ima računalnik, na katerem izvajate namestitev, dostop do brezžičnega omrežja.

NASVET: Za več informacij o namestitvi brezžičnega omrežja obiščite spletno stran www.hp.com/global/us/en/wireless/index.html.

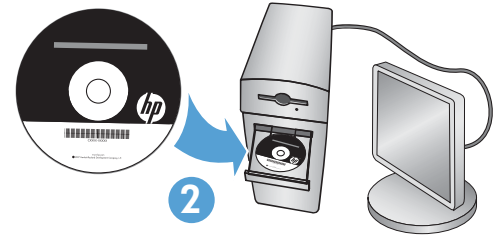
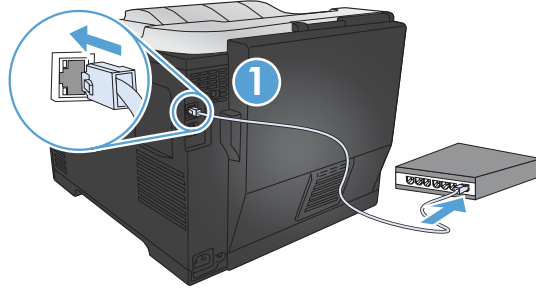
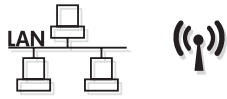
3. **Žično in brezžično omrežje:** Vstavite CD v računalnik in sledite navodilom za namestitev programske opreme. Ko boste pozvani, izberite **Connect to a wired network** (Vzpostavi povezavo z žičnim omrežjem) ali **Connect to a wireless network** (Vzpostavi povezavo z brezžičnim omrežjem).

OPOMBA: Če se CD ne zažene, kliknite gumb **Start** operacijskega sistema Windows, izberite **Računalnik** (ali **Moj računalnik**), dvokliknite pogon CD, nato pa dvokliknite program **Autorun.exe**, da ga zaženete.

OPOMBA: Če namestitveni program ne zazna izdelka v omrežju, boste morda morali narediti nekaj od tega:

- a) **Samo žično omrežje:** Ročno vnesite naslov IP za napravo. Naslov IP ugotovite tako, da se dotaknete gumba **Nastavitve**, nato pa še možnosti **Poročila** in **Poročilo o konfiguraciji**. Naslov IP je naveden na prvi strani poročila.
- b) **Samo brezžično omrežje:** Morda boste morali med računalnikom in napravo začasno priklučiti kábel USB, da bo namestitveni program dobil potrebne brezžične nastavitve.

4. Namestitev je dokončana.



SV Windows-installation för nätverksprodukter (med eller utan kabelanslutning):

1. **Endast kabelanslutna nätverk:** Anslut nätverkskabeln till produkten och nätverket.
2. **Endast kabelanslutna nätverk:** Kontrollera att datorn där du installerar är anslutet till det trådlösa nätverket.

Tips! Mer information om trådlösa installationer finns på sidan www.hp.com/global/us/en/wireless/index.html.

3. **Kabelanslutna och trådlösa nätverk:** Sätt i cd-skivan i datorn och följ programvarans installationsinstruktioner som visas på skärmen. När du blir tillfrågad väljer du något av alternativen **Anslut till ett kabelanslutet nätverk** eller **Anslut till ett trådlöst nätverk**.

OBS! Om inte CD-skivan körs klickar du på **Start**-knappen i Windows och väljer **Dator** (eller **Den här datorn**), dubbelklickar på CD-enheten och dubbelklickar sedan på programmet **Autorun.exe** för att starta det.

OBS! Om installationsprogrammet inte upptäcker produkten i nätverket kanske du måste göra något av följande:

a. Endast kabelanslutna nätverk: Ange produktens IP-adress manuellt. Du hittar IP-adressen genom att trycka på **Inställningar**, **Rapporter** och sedan på **Konfigurationsrapport**. IP-adressen anges på första sidan i rapporten.

b. Endast kabelanslutna nätverk: Du kanske temporärt måste ansluta en USB-kabel mellan datorn och enheten så att installationsprogrammet kan hämta de nödvändiga trådlösa inställningarna.

4. Installationen är klar.

TR Ağ bağılı ürünler (kablolu ya da kablosuz) için Windows yüklemesi:

1. **Yalnızca kablolu ağlar:** Ağ kablosunu ürüne ve ağa bağlayın.
2. **Yalnızca kablosuz ağlar:** Yükleme yaptığınız bilgisayarın kablosuz ağ erişimi olduğundan emin olun.

İPUCU: Kablosuz yükleme hakkında daha fazla bilgi için, www.hp.com/global/us/en/wireless/index.html sayfasına gidin.

3. **Kablolu ve kablosuz ağlar:** CD'yi bilgisayara takın ve ekranda görüntülenen yazılım yükleme yönergelerini izleyin. İstendiğinde, Kablolu bir ağa bağlan **ya da** Kablosuz bir ağa bağlan **seçeneğini belirleyin**.

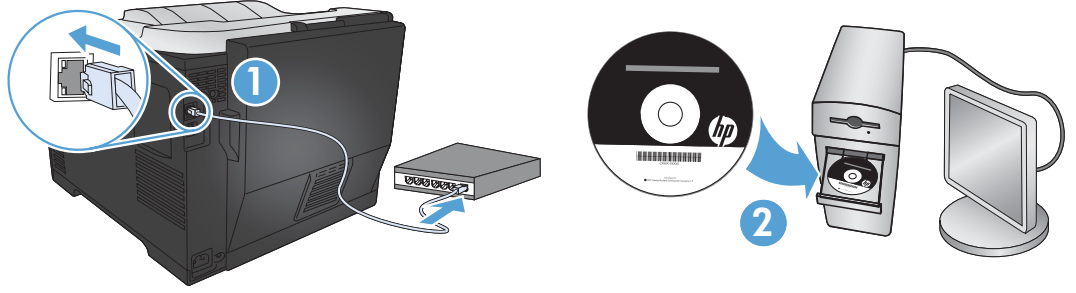
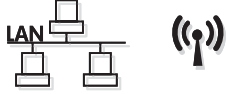
NOT: CD çalışmazsa, Windows **Başlat** düğmesini tıklatın, **Bilgisayar** (ya da **Bilgisayarım**) seçeneğini belirleyin, CD sürücüsünü çift tıklatın ve Autorun.exe **programını çift tıklatarak** başlatın.

NOT: Yükleme programı ürünü ağınızda algılamazsa, aşağıdakilerden birini yapmanız gerekebilir:

a. Yalnızca kablolu ağlar: Ürünün IP adresini el ile girin. IP adresini bulmak için, **Kurulum** düğmesine, **Raporlar** seçeneğine ve **Yapılandırma Raporu** seçeneğine dokununuz. IP adresi, raporun ön sayfasında listelenmiştir.

b. Yalnızca kablosuz ağlar: Bilgisayarınızdan ayırta geçici olarak bir USB kablosu takarak yükleme programının gerekli kablosuz ayarları almasına izin vermeniz istenebilir.

4. Yükleme tamamlanır.



تثبيت Windows للمنتجات التي تعمل على الشبكة (سلكية أو لاسلكية): AR

١. الشبكات السلكية فقط: قم بتوصيل كبل الشبكة بالمنتج وبالشبكة.

٢. الشبكات اللاسلكية فقط: تأكد من أن الكمبيوتر الشخصي الذي تقوم بالتثبيت عليه يملك إمكانية الوصول إلى الشبكة اللاسلكية.

تلميح: لمزيد من المعلومات حول التثبيت اللاسلكي، اذهب إلى www.hp.com/global/us/en/wireless/index.html.

٣. الشبكات السلكية واللاسلكية: أدخل القرص المضغوط في الكمبيوتر، واتبع إرشادات برنامج التثبيت. عند المطالبة بذلك،

اختر **Connect to a wired network** (اتصل بشبكة سلكية) أو **Connect to a wireless network** (اتصل بشبكة لاسلكية).

ملاحظة: إذا لم يعمل القرص المضغوط، فانقر فوق زر **Start** (ابدأ) الخاص بنظام التشغيل Windows، وحدد **Computer** (الكمبيوتر) (أو **My Computer** (جهاز الكمبيوتر)). وانقر نقرًا مزدوجًا فوق برنامج تشغيل القرص المضغوط، ثم انقر نقرًا مزدوجًا فوق برنامج **Autorun.exe** لبدء تشغيله.

ملاحظة: إذا لم يكشف برنامج التثبيت المنتج على الشبكة، فقد تحتاج لفعل أحد الأمور التالية:

أ. الشبكات السلكية فقط: أدخل عنوان IP للمنتج يدويًا. للعثور على عنوان IP، المس زر **Setup** (الإعداد). ثم **Reports** (تقارير). وبعدها **Configuration Report** (تقرير التكوين). يتم إدراج عنوان IP على الصفحة الأولى من التقرير.

ب. الشبكات اللاسلكية فقط: قد يطلب منك توصيل كبل USB بشكل مؤقت من جهاز الكمبيوتر إلى الجهاز للسماح لبرنامج التثبيت بالحصول على الإعدادات اللاسلكية المطلوبة.

٤. تمت عملية التثبيت.

8 Windows RT



DE Installation unter Windows RT (Wireless)

1. Besuchen Sie die Website unter www.hp.com/go/support.
2. Wählen Sie **Drivers and Software** (Treiber und Software).
3. Geben Sie **M351** oder **M451** in das Suchfeld **Enter a product name/number** (Produktname/-nummer eingeben) ein.
4. Klicken Sie auf **SEARCH** (Suchen).
5. Wählen Sie **Microsoft Windows RT** (Microsoft Windows RT) im Dropdown-Dialogfeld aus, und klicken Sie auf **NEXT** (Weiter).
6. Folgen Sie den Anleitungen auf dem Bildschirm, um die richtige Software und die richtigen Treiber für Ihr Gerät herunterzuladen.

IT Installazione per Windows RT (wireless)

1. Accedere all'indirizzo www.hp.com/go/support.
2. Selezionare **Drivers and Software**.
3. Immettere **M351** o **M451** nella casella di ricerca **Enter a product name/number** (Immettere il nome/codice del prodotto)
4. Fare clic sul pulsante **SEARCH**.
5. Selezionare **Microsoft Windows RT** nella casella a discesa, quindi fare clic sul pulsante **NEXT**.
6. Seguire le istruzioni visualizzate per scaricare il software e i driver corretti per la periferica.

CA Instal·lació per al Windows RT (sense fil)

1. Aneu a www.hp.com/go/support.
2. Seleccioneu **Drivers and Software** (Controladors i programari).
3. Escriviu **M351** o **M451** al quadre de cerca **Enter a product name/number** (Introdueix un nom/número de producte).
4. Feu clic al botó **SEARCH** (CERCA).
5. Seleccioneu **Microsoft Windows RT** al quadre de diàleg desplegable i, a continuació, feu clic al botó **NEXT** (SEGÜENT).
6. Seguiu les instruccions de la pantalla per descarregar el programari i els controladors correctes per al vostre dispositiu.

HR Instalacija za sustav RT (bežično)

1. Posjetite www.hp.com/go/support.
2. Odaberite **Drivers and Software** (Pogonski uređaji i softver).
3. Unesite **M351** ili **M451** u okvir za pretragu **Enter a product name/number** (Unesite naziv/broj uređaja).
4. Kliknite gumb **SEARCH** (TRAŽI).
5. Odaberite **Microsoft Windows RT** u padajućem dijaloškom okviru, a zatim kliknite gumb **NEXT** (DALJE).
6. Slijedite upute na zaslonu za preuzimanje ispravnog softvera i upravljačkih programa za svoj uređaj.

CS Instalace v systému Windows RT (bezdrátová)

1. Otevřete si stránku www.hp.com/go/support.
2. Zvolte možnost **Drivers and Software** (Ovladače a software).
3. Do vyhledávacího pole **Enter a product name/number** (Název/číslo produktu) zadejte hodnotu **M351** nebo **M451**.
4. Klepněte na tlačítko **SEARCH** (Hledat).
5. V rozevíracím seznamu zvolte možnost **Microsoft Windows RT** a klepněte na tlačítko **NEXT** (Další).
6. Podle zobrazených pokynů stáhněte požadovaný software či ovladač do zařízení.

**DA Installation for Windows RT (trådløst)**

1. Gå til www.hp.com/go/support.
2. Vælg **Drivere og software**.
3. Skriv **M351** eller **M451** i søgefeltet **Angiv et produktnavn/-nummer**.
4. Klik på knappen **SØG**.
5. Vælg **Microsoft Windows RT** i dialogboksen, og klik derefter på knappen **NÆSTE**.
6. Følg anvisningerne på skærmen for at downloade den korrekte software og de korrekte drivere til din enhed.

NL Installatie voor Windows RT (draadloos)

1. Ga naar www.hp.com/go/support.
2. Selecteer **Drivers and Software**.
3. Typ **M351** of **M451** in het zoekveld **Enter a product name/number** (Een productnaam/-nummer invoeren).
4. Klik op de knop **SEARCH** (ZOEKEN).
5. Selecteer **Microsoft Windows RT** in het vervolgkeuzevenster en klik vervolgens op **NEXT** (VOLGENDE).
6. Volg de instructies op het scherm om de juiste software en drivers voor uw apparaat te downloaden.

FL Windows RT -asennus (langattomassa verkossa)

1. Siirry osoitteeseen www.hp.com/go/support.
2. Valitse **Ajurit ja ohjelmistot**.
3. Kirjoita **M351** tai **M451** Anna tuotteen nimi/numero -hakukenttään.
4. Napsauta **HAE**-painiketta.
5. Valitse pudotusvalikosta **Microsoft Windows RT** ja napsauta sitten **SEURAAVA** -painiketta.
6. Noudata näytössä näkyviä ohjeita ladataksesi oikeat ohjelmistot ja ajurit laitteellesi.

EL Εγκατάσταση σε Windows RT (ασύρματη)

1. Μεταβείτε στη διεύθυνση www.hp.com/go/support.
2. Επιλέξτε **Οδηγοί και Λογισμικό**.
3. Πληκτρολογήστε **M351** ή **M451** στο πλαίσιο αναζήτησης **Εισαγάγετε όνομα/αριθμό προϊόντος**.
4. Κάντε κλικ στο κουμπί **ΑΝΑΖΗΤΗΣΗ**.
5. Επιλέξτε **Microsoft Windows RT** στο αναπτυσσόμενο πλαίσιο διαλόγου και, στη συνέχεια, κάντε κλικ στο κουμπί **ΕΠΟΜΕΝΟ**.
6. Ακολουθήστε τις οδηγίες που εμφανίζονται στη οθόνη για να κάνετε λήψη του σωστού λογισμικού και προγραμμάτων οδήγησης για τη συσκευή σας.

HU Telepítés Windows RT rendszeren (vezeték nélküli)

1. Látogasson el a www.hp.com/go/support címre.
2. Válassza a **Drivers and Software** (Illesztőprogramok és szoftverek) lehetőséget.
3. Írja be az **M351** vagy az **M451** azonosítót az **Enter a product name/number** (A termék nevének/számának megadása) keresőmezőbe.
4. Kattintson a **SEARCH** (Keresés) gombra.
5. Válassza a **Microsoft Windows RT** lehetőséget a legördülő mezőben, majd kattintson a **NEXT** (Tovább) gombra.
6. Töltse le az eszközének megfelelő szoftvert és illesztőprogramokat a képernyőn megjelenő letöltési útmutatásnak megfelelően.

**NO** **Installasjon for Windows RT (trådløst)**

1. Gå til www.hp.com/go/support.
2. Velg **Drivere og programvare**.
3. Skriv inn **M351** eller **M451** i søkefeltet **Angi produktnavn/nummer**.
4. Klikk på **SØK**.
5. Velg **Microsoft Windows RT** i rullegardinlisten, og klikk deretter på **NESTE**.
6. Følg instruksjonene på skjermen for å laste ned riktig programvare og drivere for enheten din.

PL **Instalacja w systemie Windows RT (beprzewodowa)**

1. Wejdź na stronę www.hp.com/go/support.
2. Wybierz opcję **Drivers and Software** (Sterowniki i oprogramowanie).
3. Wprowadź **M351** lub **M451** do pola wyszukiwania **Enter a product name/number** (Wprowadź nazwę lub numer urządzenia).
4. Kliknij przycisk **SEARCH** (SZUKAJ).
5. Wybierz pozycję **Microsoft Windows RT** w rozwijanym oknie dialogowym, a następnie kliknij przycisk **NEXT** (DALEJ).
6. Aby pobrać odpowiednie oprogramowanie i sterowniki dla urządzenia, postępuj zgodnie z instrukcjami wyświetlanymi na ekranie komputera.

RO **Instalarea pentru Windows RT (wireless)**

1. Vizitați www.hp.com/go/support.
2. Selectați **Drivers and Software** (Drivere și software).
3. Tastați **M351** sau **M451** în caseta de căutare **Enter a product name/number** (Introduceți un nume/număr de produs).
4. Faceți clic pe butonul **SEARCH** (CĂUTARE).
5. Selectați **Microsoft Windows RT** din caseta de dialog verticală, apoi faceți clic pe butonul **NEXT** (URMĂTORUL).
6. Urmăriți instrucțiunile de pe ecran pentru descărcarea software-ului și driverelor corecte pentru dispozitivul dvs.

RU **Установка для Windows RT (беспроводная)**

1. Перейдите по адресу www.hp.com/go/support.
2. Выберите **Поддержка и драйверы**.
3. Введите **M351** или **M451** в окно поиска **по номеру или названию устройства**.
4. Нажмите кнопку **ПОИСК**.
5. В диалоговом окне с раскрывающимся меню выберите **Microsoft Windows RT**, затем нажмите кнопку **ДАЛЕЕ**.
6. Следуйте инструкциям на экране, чтобы загрузить ПО и драйверы для вашего устройства.

SK **Inštalácia v systéme Windows RT (bezdrôtová)**

1. Prejdite na stránku www.hp.com/go/support.
2. Vyberte položku **Ovládače a softvér**.
3. Zadaťe reťazec **M351** alebo **M451** do vyhľadávacieho poľa **Zadaťe názov alebo číslo produktu**.
4. Kliknite na tlačidlo **HĽADAŤ**.
5. V rozbaľovacom dialógovom okne vyberte položku **Microsoft Windows RT** a potom kliknite na tlačidlo **ĎALEJ**.
6. Postupujte podľa pokynov na obrazovke týkajúcich sa sťahovania správneho softvéru a ovládačov pre vaše zariadenie.



SL Namestitev v sistemu Windows RT (brezžično)

1. Pojdite na www.hp.com/go/support.
2. Izberite **Drivers and Software** (Pogoni in programska oprema).
3. Vnesite **M351** ali **M451** v iskalno polje **Enter a product name/number** (Vnesi ime/številko izdelka).
4. Kliknite gumb **SEARCH** (Iskanje).
5. Na spustnem seznamu izberite **Microsoft Windows RT** in kliknite gumb **NAPREJ**.
6. Na zaslonu sledite navodilom za prenos ustrezne programske opreme in gonilnikov za napravo.

SV Installation för Windows RT (trådlöst)

1. Gå till sidan www.hp.com/go/support.
2. Klicka på **Drivrutiner & programvara**.
3. Skriv **M351** eller **M451** i sökrutan **Ange ett produktnamn/-nummer**.
4. Klicka på knappen **SEARCH**.
5. Välj **Microsoft Windows RT** i listrutan och klicka sedan på knappen **NEXT**.
6. Följ anvisningarna på skärmen om hur du hämtar rätt programvara och drivrutiner för din enhet.

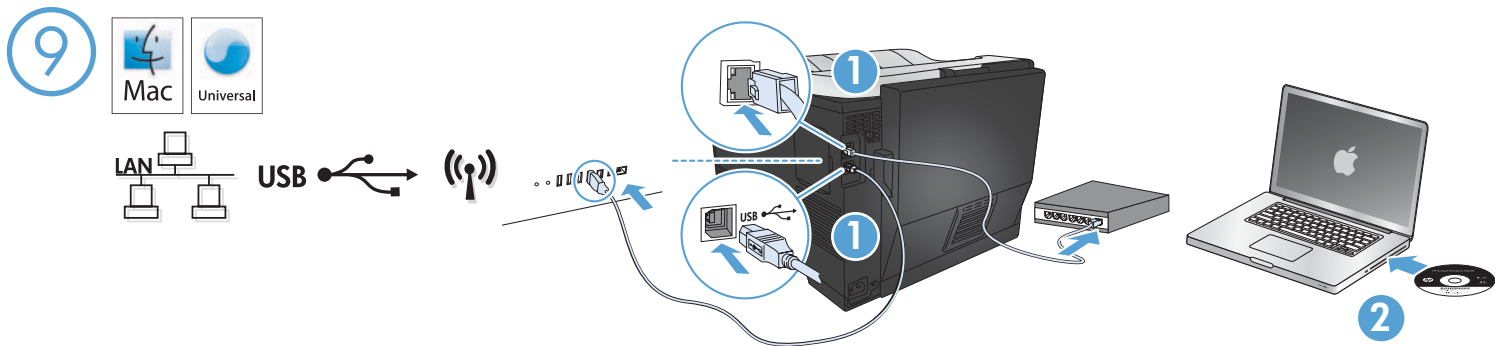
TR Windows RT yüklemesi (kablesuz)

1. www.hp.com/go/support adresine gidin.
2. **Drivers and Software** (Sürücüler ve Yazılım) seçeneğini belirleyin.
3. **Enter a product name/number** (Ürün adını/numarasını girin) kutusuna **M351** veya **M451** yazın.
4. **SEARCH** (ARA) düğmesini tıklayın.
5. Aşağı açılır iletişim kutusunda **Microsoft Windows RT** seçeneğini belirleyin ve **NEXT** (İLERİ) düğmesini tıklayın.
6. Aygıtınız için ekranda görüntülenen doğru yazılım ve sürücülerini indirme ile ilgili yönergeleri izleyin.

التثبيت في Windows للطراز RT (لاسلكي)

AR

1. اذهب إلى www.hp.com/go/support.
2. حدد **Drivers and Software** (برامج التشغيل والبرامج).
3. اكتب **M351** أو **M451** في خانة البحث **Enter a product name/number** (أدخل اسم/رقم منتج).
4. انقر فوق الزر **SEARCH** (بحث).
5. حدد **Microsoft Windows RT** في مربع الحوار المنسدل. ثم انقر فوق الزر **NEXT** (التالي).
6. اتبع التعليمات التي تظهر على الشاشة لتنزيل البرنامج وبرامج التشغيل الصحيحة للجهاز.



DE Installation für Mac OS X (USB oder Netzwerk):


1. **USB- oder Netzwerkverbindungen:** Schließen Sie das USB- oder Netzkabel an das Gerät und den Computer oder das Netzwerk an.
2. **Alle Verbindungstypen:** Legen Sie die CD in den Computer ein, und folgen Sie den Anleitungen auf dem Bildschirm.

HINWEIS: Bei Netzwerkverbindungen: Wenn das Installationsprogramm das Produkt auf dem Netzwerk nicht erkennt, müssen Sie die IP-Adresse manuell eingeben. Um die IP-Adresse zu ermitteln, berühren Sie die Schaltfläche **Setup** (Einrichtung) , dann **Reports** (Berichte) und anschließend **Configuration Report** (Konfigurationsbericht). Sie finden die IP-Adresse auf der ersten Seite des Berichts.

3. Die Installation ist abgeschlossen.

IT Installazione per Mac OS X (tramite USB o rete):


1. **Connessioni USB o per rete cablata:** Collegare il cavo USB o di rete al prodotto e al computer o alla rete.
2. **Tutti i tipi di connessione:** Inserire il CD nel computer e seguire le istruzioni.

NOTA: per le connessioni di rete, se il programma di installazione non rileva il prodotto sulla rete, potrebbe essere necessario immettere manualmente l'indirizzo IP. Per individuare l'indirizzo IP, toccare il pulsante **Impostazione** , toccare **Rapporti**, quindi **Rapporto configurazione**. L'indirizzo IP è riportato nella prima pagina del rapporto.

3. L'installazione è completata.

CA Instal·lació per a Mac OS X (USB o xarxa):

1. **Connexions a xarxa amb fil o USB:** connecteu el cable USB o de xarxa al producte i a l'ordinador o la xarxa.
2. **Tots els tipus de connexió:** Inseriu el CD a l'ordinador i seguïu les instruccions.

NOTA: per a connexions de xarxa, si el programa d'instal·lació no detecta el producte a la xarxa, potser heureu d'introduir l'adreça IP manualment. Per trobar l'adreça IP, toqueu el botó **Configuració** , toqueu **Informes** i, a continuació, toqueu **Informe de configuració**. L'adreça IP apareix a la primera pàgina de l'informe.

3. La instal·lació ha finalitzat.

Instalacija za Mac OS X (USB ili mrežna):


1. **USB ili veza s kabelskom mrežom:** Priključite USB ili mrežni kabel u uređaj i računalo ili mrežu.
2. **Sve vrste veza:** Umetnite CD u računalo i pratite upute.

NAPOMENA: Za mrežne veze, ako instalacijski program ne prepozna uređaj na mreži, možda ćete morati ručno unijeti IP adresu. Kako biste pronašli IP adresu, dodirnite gumb **Setup** (Postavke) , zatim **Reports** (Izvešća), a zatim **Configuration Report** (Konfiguracijsko izvješće). IP adresa nalazi se na prvoj stranici izvješća.

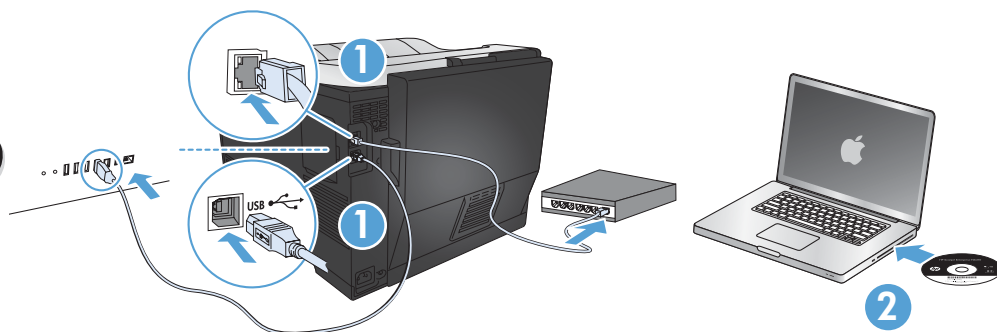
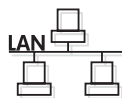
3. Instalacija je dovršena.

CS Instalace v systému Mac OS X (síťové připojení nebo připojení USB):

1. **Připojení přes rozhraní USB nebo kabelovou síť:** Kabelem USB nebo síťovým kabelem propojte počítač a zařízení.
2. **Všechny typy spojení:** Do mechaniky počítače vložte disk CD a postupujte podle pokynů na obrazovce.


POZNÁMKA: Pokud instalační program u síťových připojení nerozpozná produkt v síti, může být nutné zadat IP adresu ručně. IP adresu zařízení zjistíte stisknutím tlačítka **Setup** (Nastavení) , **Reports** (Sestavy) a poté **Configuration Report** (Konfigurační sestava). IP adresa je uvedena na první stránce sestavy.

3. Instalace je dokončena.



DA Installation til Mac OS X (USB eller netværk):


1. **USB eller kablede netværksforbindelser:** Tilslut USB- eller netværkskablet til produktet og computeren eller netværket.
2. **Alle forbindelsestyper:** Sæt cd'en i computeren, og følg vejledningen på skærmen.

BEMÆRK! Hvis installationsprogrammet ved netværksforbindelser ikke registrerer produktet på netværket, skal du muligvis indtaste IP-adressen manuelt. Hvis du vil finde IP-adressen, skal du trykke på knappen **Opsætning** , trykke på **Rapporter** og derefter trykke på **Konfigurationsrapport**. IP-adressen står på første side i rapporten.

3. Installationen er fuldført.

NL Installatie voor Mac OS X (USB of netwerk):


1. **USB- of bekabelde netwerkverbindingen:** Sluit de netwerk- of USB-kabel aan op het apparaat en op de computer of het netwerk.
2. **Alle verbindingstypen:** Plaats de cd in de computer en volg de instructies op het scherm.

OPMERKING: Als u gebruikmaakt van een netwerkverbinding en het installatieprogramma het product niet detecteert binnen het netwerk, dient u mogelijk het IP-adres handmatig in te voeren. Raak de knop **Instellingen** , vervolgens **Rapporten** en **Configuratie-rapport** om het IP-adres te vinden. Het IP-adres staat vermeld op de eerste pagina van het rapport.

3. De installatie is voltooid.

FI Mac OS X -asennus (USB tai verkko):


1. **USB- tai lankaverkkoyhteyks:** Liitä USB- tai verkkokaapeli laitteeseen ja tietokoneeseen/verkkoon.
2. **Kaikki yhteystyypit:** Aseta CD-levy tietokoneeseen ja noudata näyttöön tulevia ohjeita.

HUOMAUTUS: Verkkoyhteyden osalta, jos asennusohjelma ei havaitse tuotetta verkossa, IP-osoite on ehkä määritettävä manuaalisesti. Voit tarkistaa IP-osoitteen valitsemalla **Asetukset** , **Raportit** ja valitsemalla sitten **Määrittäysraportti**. IP-osoite näkyy raportin ensimmäisellä sivulla.

3. Asennus on valmis.

EL Εγκατάσταση σε Mac OS X (σύνδεση USB ή δικτυακή):


1. **Συνδέσεις USB ή ενσύρματου δικτύου:** Συνδέστε το καλώδιο USB ή το καλώδιο δικτύου στη συσκευή και στον υπολογιστή ή στο δίκτυο.
2. **Όλοι οι τύποι σύνδεσης:** Τοποθετήστε το CD στον υπολογιστή και ακολουθήστε τις οδηγίες.

ΣΗΜΕΙΩΣΗ: Για τις συνδέσεις δικτύου: Αν το πρόγραμμα εγκατάστασης δεν εντοπίζει τη συσκευή στο δίκτυο, ίσως χρειαστεί να πληκτρολογήσετε τη διεύθυνση IP. Για να βρείτε τη διεύθυνση IP, πατήστε το κουμπί **Εγκατάσταση** , πατήστε **Αναφορές** και επιλέξτε **Αναφορά διαμόρφωσης**. Η διεύθυνση IP εμφανίζεται στην πρώτη σελίδα της αναφοράς.

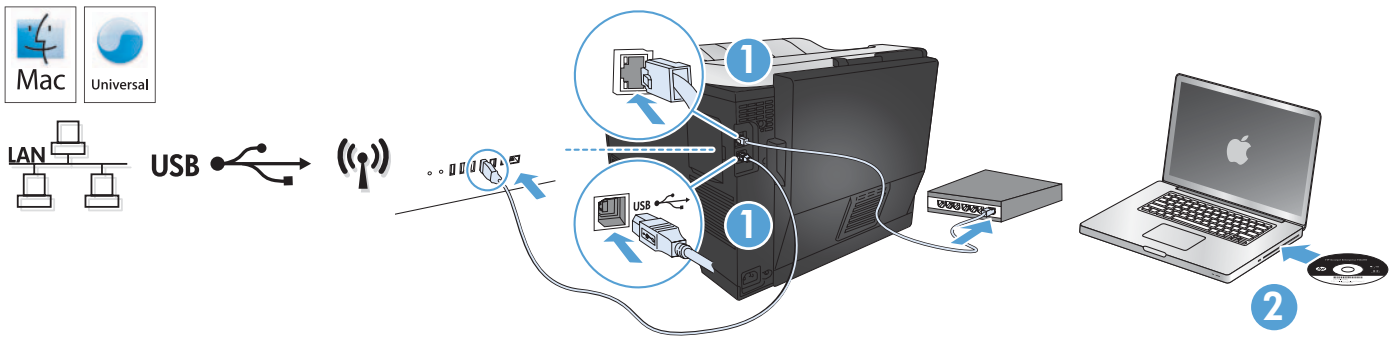
3. Η εγκατάσταση ολοκληρώθηκε.

HU Telepítés Mac OS X rendszerben (USB vagy hálózati):

1. **USB- vagy vezetékes hálózati kapcsolat esetén:** Csatlakoztassa az USB-kábelt vagy a hálózati kábelt a készülékhez, illetve a számítógéphez vagy a hálózathoz.
2. **Minden csatlakozási típus esetén:** Helyezze be a CD-t a számítógépbe, és kövesse az utasításokat.


MEGJEGYZÉS: Ha hálózati kapcsolat esetén a telepítőprogram nem érzékeli a készüléket a hálózaton, az IP-cím kézi megadására lehet szükség. Az IP-cím megtekintéséhez érintse meg a **Beállítás** , majd a **Jelentések**, végül a **Konfigurációs jelentés** lehetőséget. Az IP-cím a jelentés első oldalán található.

3. A telepítés befejeződött.



NO Installasjon for Mac OS X (USB eller nettverk):


1. **Nettverkstilkoblinger via USB eller kabel:** Koble nettverkskabelen eller USB-kabelen til produktet og datamaskinen eller nettverket.
2. **Alle tilkoblingstyper:** Sett CDen i datamaskinen, og følg instruksjonene på skjermen.

MERK: For nettverkstilkoblinger: Hvis installeringsprogrammet ikke oppdager produktet i nettverket, må du kanskje angi IP-adressen manuelt. Du finner IP-adressen ved å berøre **Oppsett**-knappen , berøre **Rapporter**, og deretter **Konfigurasjonsrapport**. IP-adressen er oppført på første side i rapporten.

3. Installasjonen er fullført.

PL Instalacja w systemie Mac OS X (USB lub sieć):


1. **Łącza USB lub połączenia sieci przewodowej:** podłącz kabel USB lub kabel sieciowy do urządzenia i komputera lub do gniazda sieciowego.
2. **Wszystkie typy połączeń:** włóż płytę CD do komputera i postępuj zgodnie z instrukcjami.

UWAGA: W przypadku połączeń sieciowych: jeśli program instalacyjny nie wykryje produktu w sieci, konieczne może być ręczne podanie adresu IP. Aby znaleźć adres IP, dotknij przycisku **Konfiguracja** , dotknij opcji **Raporty**, a następnie dotknij opcji **Raport konfiguracji**. Adres IP znajduje się na pierwszej stronie raportu.

3. Instalacja jest zakończona.

RO Instalarea în Mac OS X (USB sau rețea):


1. **Conexiuni USB sau de rețea prin cablu:** Conectați cablul USB sau cablul de rețea la produs și la computer sau rețea.
2. **Toate tipurile de conexiuni:** Introduceți CD-ul în computer și urmați instrucțiunile de pe ecran.

NOTĂ: Pentru conexiunile în rețea, dacă programul de instalare nu detectează produsul în rețea, poate fi necesară introducerea manuală a adresei IP. Pentru a găsi adresa IP, atingeți butonul **Configurare** , atingeți **Rapoarte**, apoi atingeți **Raport de configurare**. Adresa IP este listată pe prima pagină a raportului.

3. Instalarea este finalizată.

RU Установка для Mac OS X (USB или сеть):


1. **USB-соединение или проводные сети:** Подключите кабель USB или ЛВС к устройству и к компьютеру либо сети соответственно.
2. **Все типы подключений:** Вставьте компакт-диск в компьютер и следуйте инструкциям.

ПРИМЕЧАНИЕ. Если при беспроводном подключении программа установки не обнаруживает устройство в сети, возможно, потребуется ввести IP-адрес вручную. Чтобы найти IP-адрес, коснитесь кнопки **Настройки** , затем коснитесь **Отчеты** и нажмите **Отчет о конфигурации**. IP-адрес находится на первой странице отчета.

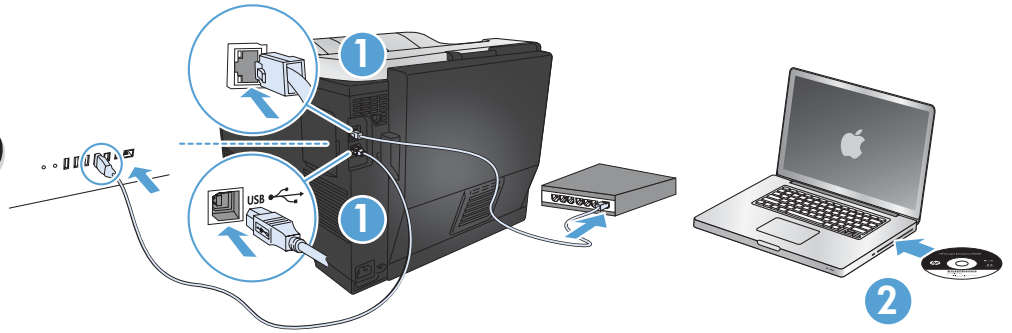
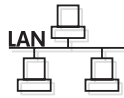
3. Установка завершена.

SK Inštalácia v systéme Mac OS X (USB alebo sieť):

1. **Pripojenie prostredníctvom USB alebo káblvej siete:** K zariadeniu a počítaču alebo k sieti pripojte zariadenie USB alebo sieťový kábel.
2. **Všetky typy pripojenia:** Do počítača vložte disk CD a postupujte podľa pokynov na obrazovke.


POZNÁMKA: Ak inštalčný program v rámci sieťového pripojenia nerozpozná zariadenie v sieti, možno budete musieť zadať adresu IP manuálne. Ak chcete zistiť adresu IP, dotknite sa tlačidla **Setup** (Nastavenie) , položky **Reports** (Správy) a potom položky **Configuration Report** (Konfiguračná správa). Adresa IP je uvedená na prvej strane správy.

3. Inštalácia sa dokončila.



SL Namestitev za Mac OS X (USB ali omrežna):


1. **Povezava z žičnim omrežjem ali z USB:** Priključite USB ali omrežni kabel v izdelek in v računalnik ali omrežje.
2. **Vse vrste povezav:** Vstavite CD v računalnik in upoštevajte navodila.

OPOMBA: Če pri povezavi z omrežjem namestitveni program ne zazna izdelka v omrežju, boste morali naslov IP morda vnesti ročno. Naslov IP ugotovite tako, da se dotaknete gumba **Nastavitve** , nato pa še možnosti **Poročila** in **Poročilo o konfiguraciji**. Naslov IP je naveden na prvi strani poročila.

3. Namestitev je dokončana.

SV Installation för Mac OS X (USB eller nätverk):


1. **Anslutningar via USB eller kabelanslutet nätverk:** Anslut USB- eller nätverkskabeln till produkten och datorn till nätverket.
2. **Alla anslutningstyper:** Sätt i cd-skivan i datorn och följ instruktionerna.

OBS! För nya nätverksanslutningar: Om installationsprogrammet inte upptäcker produkten på nätverket kan det hända att du måste ange IP-adressen manuellt. Du hittar IP-adressen genom att trycka på **Inställningar** , **Rapporter** och sedan på **Konfigurationsrapport**. IP-adressen anges på första sidan i rapporten.

3. Installationen är klar.

TR Mac OS X (USB veya ağ) yüklemesi:

1. **USB veya kablolu ağ bağlantıları:** USB veya ağ kablosunu ürüne ve bilgisayara ya da ağa bağlayın.
2. **Tüm bağlantı tipleri:** CD'yi bilgisayara takın ve yönergeleri izleyin.


NOT: Ağ bağlantıları için, yükleme programı ürünü ağınızda otomatik olarak algılamazsa, IP adresini el ile girmeniz gerekebilir. IP adresini bulmak için, **Kurulum** , **Raporlar** seçeneğine ve **Yapılandırma Raporu** seçeneğine dokununuz. IP adresi, raporun ön sayfasında listelenmiştir.

3. Yükleme tamamlanır.

AR التثبيت لأنظمة تشغيل Mac OS X (USB أو شبكة):

١. توصيلات USB أو شبكة سلكية: صل كبل USB أو الشبكة بالمنتج والكمبيوتر أو الشبكة.

٢. كل أنواع التوصيل: أدخل القرص المضغوط في الكمبيوتر. واتبع الإرشادات.

ملاحظة: بالنسبة إلى اتصالات الشبكات، إذا لم يكشف برنامج التثبيت المنتج على الشبكة، فقد تضطر إلى إدخال عنوان IP يدوياً. للعثور على عنوان IP، المس زر **Setup** (الإعداد)  ثم **Reports** (تقارير)، وبعدها **Configuration Report** (تقرير التكوين). يتم إدراج عنوان IP على الصفحة الأولى من التقرير.

٣. تمت عملية التثبيت.

DE Die Einrichtung ist abgeschlossen. Falls Sie Ihr Gerät während der Softwareinstallation nicht registriert haben, besuchen Sie die Website www.register.hp.com, um es jetzt zu registrieren. Das HP Help and Learn Center sowie weitere Dokumentation befinden sich auf der CD, die dem Gerät beiliegt, oder im HP Programmordner auf Ihrem Computer. Das HP Help and Learn Center ist eine Produkthilfe für einfachen Zugriff auf Produktinformationen, Web-Support für HP Produkte, Hinweise zur Fehlerbehebung sowie Zulassungs- und Sicherheitsinformationen.

Für den Druck auf Spezialpapier müssen Sie im Druckertreiber den Papiertyp auswählen. Mehr zu diesem Thema finden Sie im Benutzerhandbuch im HP Help and Learn Center oder auf der CD.

IT La configurazione è stata completata. Se durante l'installazione del software non è stata eseguita la registrazione del prodotto, visitare il sito Web www.register.hp.com per eseguire la registrazione. HP Help and Learn Center e documentazione aggiuntiva sono disponibili sul CD fornito con il prodotto o nella cartella dei programmi HP sul computer. HP Help and Learn Center è uno strumento di assistenza che fornisce accesso facilitato alle informazioni sul prodotto, supporto Web ai prodotti HP, guida alla risoluzione dei problemi e informazioni relative alla sicurezza e alle normative.

Per stampare su carta speciale, impostare il tipo di carta nel driver della stampante. Vedere la Guida per l'utente in HP Help and Learn Center o sul CD.

CA La instal·lació ha finalitzat. Si no heu registrat el producte durant la instal·lació del programari, visiteu www.register.hp.com per fer-ho ara. El centre d'aprenentatge i ajuda d'HP i d'altra informació es troben al CD subministrat amb el producte o a la carpeta de programes HP del vostre ordinador. El centre d'aprenentatge i ajuda d'HP és una utilitat d'ajuda que permet accedir fàcilment a informació sobre productes, assistència tècnica web de productes HP, guia per a la solució de problemes i informació sobre normativa i seguretat.

Per imprimir amb paper especial, definiu el tipus de paper al controlador de la impressora. Consulteu el manual d'usuari a la secció d'ajuda i centre d'aprenentatge d'HP o al CD.

HR Postavljanje je završeno. Ako uređaj niste registrirali tijekom instalacije softvera, idite na www.register.hp.com kako biste to sad učinili. Centar za podršku i učenje tvrtke HP i ostala dokumentacija nalaze se na CD-u koji je isporučen s proizvodom ili se nalaze u mapi s HP programima na vašem računalu. Centar za podršku i učenje tvrtke HP je alat za pomoć koji omogućava jednostavan pristup informacijama o proizvodu, HP web-podršci za proizvod, rješenjima problema, zakonskim propisima i sigurnosnim informacijama.

Za ispis na posebnom papiru postavite vrstu papira u upravljačkom programu pisača. Pogledajte korisnički priručnik u alatu Centar za podršku i učenje tvrtke HP ili na CD-u.

CS Nastavení je dokončeno. Pokud jste produkt nezaregistrovali v průběhu instalace softwaru, zaregistrujte jej nyní na adrese www.register.hp.com. Náповěda HP, výukové centrum a další dokumentace je umístěna na disku CD-ROM dodaném s produktem nebo v programové složce HP v počítači. Náповěda HP a výukové centrum je nástroj nápovědy k produktu, který poskytuje snadný přístup k informacím o zařízení, internetové podpoře produktů společnosti HP, poradenství k odstraňování potíží a informace týkající se zákonných požadavků a bezpečnosti.

Chcete-li tisknout na speciální papír, zvolte v ovladači tiskárny typ papíru. Další informace naleznete v uživatelské příručce v nástroji Náповěda HP a výukové centrum nebo na disku CD.

DA Opsætningen er fuldført. Hvis du ikke registrerede produktet under softwareinstallationen, kan du gå til www.register.hp.com for at registrere det nu. HP hjælpe- og læringscenter og anden dokumentation findes på den cd, der fulgte med produktet, eller i HP-programmappen på computeren. HP hjælpe- og læringscenter er et hjælpeværktøj til produktet, der giver nem adgang til produktoplysninger, websupport til HP-produkter, hjælp til fejlfinding, lovpligtige oplysninger og sikkerhedsoplysninger.

Hvis du vil udskrive på specialpapir, skal du angive papirtypen i printerdriveren. Se brugervejledningen i HP hjælpe- og læringscenter eller på cd'en.

NL De installatie is nu voltooid. Als u het apparaat niet hebt geregistreerd tijdens de software-installatie, gaat u naar www.register.hp.com om het alsnog te registreren. Het HP Help & Learn Center en andere documentatie kunt u vinden op de cd-rom die bij het apparaat is geleverd of in de programmamap van HP op uw computer. Het HP Help & Learn Center is een hulpprogramma voor eenvoudige toegang tot productinformatie, online productondersteuning van HP, hulp bij het oplossen van problemen en overheids- en veiligheidsinformatie.

Als u op speciaal papier wilt afdrukken, stelt u de papiersoort in de printerdriver in. Raadpleeg de gebruikershandleiding in het HP Help & Learn Center of op de cd.

FI

Asennus on valmis. Jos et rekisteröinyt laitetta ohjelmiston asennuksen yhteydessä, rekisteröi se nyt osoitteessa www.register.hp.com. HP:n ohje- ja oppimiskeskus ja muut oppaat ovat laitteen mukana toimitetulla CD-levyllä tai tietokoneen HP-ohjelmakansiossa. HP:n ohje- ja oppimiskeskus on laitteen ohjetyökalu, joka sisältää tietoja laitteesta, HP-tuotteiden verkkotuesta, vianmäärityksestä, säädöksistä ja turvallisuudesta helppokäyttöisessä muodossa.

Jos haluat tulostaa erikoispaperille, määritä paperityyppi tulostinohjaimessa. Katso käyttöopasta HP:n ohje- ja oppimiskeskuksessa tai CD-levyllä.

EL

Η εγκατάσταση ολοκληρώθηκε. Εάν δεν εγγράψατε τη συσκευή σας κατά τη διάρκεια της εγκατάστασης του λογισμικού, μεταβείτε στη διαδικτυακή τοποθεσία www.register.hp.com για να κάνετε την εγγραφή. Το Κέντρο βοήθειας και εκμάθησης της HP, όπως και η υπόλοιπη τεκμηρίωση, βρίσκεται στο CD που περιλαμβάνόταν στη συσκευασία ή στο φάκελο του προγράμματος HP στον υπολογιστή. Το Κέντρο βοήθειας και εκμάθησης της HP είναι ένα εργαλείο βοήθειας του προϊόντος που παρέχει εύκολη πρόσβαση σε πληροφορίες για το προϊόν, στην ηλεκτρονική υποστήριξη προϊόντων της HP, στην αντιμετώπιση προβλημάτων και σε πληροφορίες σχετικά με τους κανονισμούς και την ασφάλεια.

Για εκτύπωση σε ειδικό χαρτί, ορίστε τον τύπο χαρτιού στη μονάδα εκτυπωτή. Για λεπτομέρειες, ανατρέξτε στον Οδηγό χρήσης που θα βρείτε στο Κέντρο βοήθειας και εκμάθησης της HP ή στο CD.

HU

A telepítés befejeződött. Ha a szoftver telepítése közben nem regisztrálta a készüléket, azt megteheti most a www.register.hp.com oldalon. A HP Súgó és Oktatási központ, illetve az egyéb dokumentációk megtalálhatók a készülékhez mellékelt CD-n, illetve a számítógépen a HP programcsoportban. A HP Súgó és Oktatási központ egy olyan terméksúgó, amely könnyen hozzáférhetővé teszi a termékre vonatkozó tudnivalókat, az interneten elérhető HP terméktámogatást, a hibaelhárítási útmutatókat, valamint a jogi és biztonsági tudnivalókat.

Ha speciális papírra szeretne nyomtatni, állítsa be a papírtípust a nyomtató illesztőprogramjában. Tanulmányozza a Felhasználói kézikönyvet a HP Súgó és Oktatási központban vagy a CD-lemezen.

NO

Installasjonen er fullført. Hvis du ikke registrerte produktet under programvareinstalleringen, kan du gå til www.register.hp.com for å registrere det nå. HPs hjelpe- og læresenter og annen dokumentasjon finnes på CDen som fulgte med produktet, eller i HP-programmappen på datamaskinen. HPs hjelpe- og læresenter er et hjelpemiddel for produktet som gir enkel tilgang til produktinformasjon, webstøtte for HP-produkter, feilsøkingshjelp samt informasjon om forskrifter og sikkerhet.

Hvis du skal skrive ut på spesialpapir, angir du papirtypen i skriverdriveren. Se brukerhåndboken i HPs hjelpe- og læresenter eller på CDen.

PL

Konfiguracja została zakończona. Jeśli produkt nie został zainstalowany podczas instalacji oprogramowania, odwiedź stronę www.register.hp.com, aby zrobić to teraz. Centrum pomocy i nauki HP oraz pozostała dokumentacja znajduje się na dysku CD-ROM dołączonym do produktu lub w folderze programowym HP na komputerze. Centrum pomocy i nauki to narzędzie, które ma pomagać w uzyskiwaniu informacji o produkcie oraz ułatwić dostęp do pomocy technicznej HP w sieci, pomocy w rozwiązywaniu problemów oraz informacji prawnych i dotyczących bezpieczeństwa.

Aby drukować na papierze specjalnym, należy zmienić ustawienie rodzaju papieru w sterowniku drukarki. Więcej informacji zawiera Instrukcja obsługi w Centrum pomocy i nauki oraz na dysku CD.

RO

Configurarea este finalizată. Dacă nu ați înregistrat produsul în timpul instalării software-ului, vizitați www.register.hp.com pentru a-l înregistra acum. Centrul de ajutor și instruire HP și alte documentații se află pe CD-ul care a fost livrat cu produsul sau în folderul programului HP de pe computerul dvs. Centrul de ajutor și instruire HP este un instrument de asistență pentru produs care oferă acces facil la informații despre produs, asistență Web pentru produsele HP, instrucțiunile de depanare și informații despre siguranță și reglementări.

Pentru a imprima pe hârtie specială, setați tipul hârtiei în driverul imprimantei. Consultați ghidul utilizatorului în Centrul de ajutor și instruire HP sau pe CD.

RU **Настройка завершена.** Если устройство не было зарегистрировано во время установки ПО, это можно сделать сейчас, перейдя на веб-узел www.register.hp.com. Справка HP, Центр обучения и другая документация размещаются на компакт-диске, поставляемом с изделием, или в папке программ HP на компьютере. Справка HP и Центр обучения являются справочным пособием, предоставляющим быстрый доступ к информации по продукту, веб-сайту поддержки продуктов HP, руководству по поиску и устранению неисправностей, а также к информации о нормативных положениях и безопасности.

Для печати на специальной бумаге задайте тип бумаги в драйвере принтера. См. руководство пользователя в Справке и Центре обучения HP или на компакт-диске.

SK **Nastavenie sa dokončilo.** Ak ste svoje zariadenie nezaregistrovali počas inštalácie softvéru, prejdite na stránku www.register.hp.com a zaregistrujte ho. Stredisko pomoci a vzdelávania HP a iná dokumentácia sa nachádzajú na disku CD, ktorý sa dodáva so zariadením, prípadne v programovom priečinku HP v počítači. Stredisko pomoci a vzdelávania HP predstavuje nástroj pomocníka pre zariadenie, ktorý zabezpečuje ľahký prístup k informáciám o zariadení, webovú podporu pre zariadenie značky HP, poradenstvo pri riešení problémov a regulačné a bezpečnostné informácie.

Aby ste tlačili na špeciálny papier, nastavte typ papiera v ovládači tlačiarne. Pozrite si používateľskú príručku v stredisku pomoci a vzdelávania HP alebo na disku CD.

SL **Nastavitev je končana.** Če med nameščanjem programske opreme niste registrirali izdelka, obiščite www.register.hp.com in ga registrirajte zdaj. Orodje HP Help and Learn Center in druga dokumentacija sta na CD-ju, ki je priložen izdelku, ali v mapi HP-jevih programov v računalniku. HP Help and Learn Center je orodje za pomoč pri delu z izdelkom, ki omogoča enostaven dostop do informacij o izdelku, spletno podporo za HP-jeve izdelke, navodil za odpravljanje težav in informacij o predpisih in varnosti.

Za tiskanje na posebni papir nastavite vrsto papirja v gonilniku tiskalnika. Oglejte si Uporabniški priročnik v orodju HP Help and Learn Center ali na CD-ju.

SV **Installationen är klar.** Om du inte registrerade produkten vid programvaruinstallationen går du till www.register.hp.com och registrerar den nu. HP:s hjälp- och utbildningscenter och annan dokumentation finns på den cd-skiva som medföljde produkten eller i HP-programmappen i datorn. HP:s hjälp- och utbildningscenter är ett produkthjälpverktyg som ger enkel tillgång till produktinformation, webbsupport för HP-produkter, felsökningstips och information om myndighetskrav och säkerhet.

Om du vill skriva ut på specialpapper anger du papperstypen i skrivardrivrutinen. Mer information finns i användarhandboken i HP:s hjälp- och utbildningscenter eller på cd-skivan.

TR **Kurulum işlemi tamamlanmıştır.** Yazılım yüklemesi sırasında ürününüzü kaydettirmediyse, şimdi kaydetmek için www.register.hp.com adresine gidin. HP Yardım ve Öğrenim Merkezi ve diğer belgeler, ürünle birlikte verilen CD'de veya bilgisayarınızdaki HP Program klasöründedir. HP Yardım ve Öğrenim Merkezi ürün bilgilerine, HP ürün web desteğine, sorun giderme bilgilerine, yasal bilgilere ve güvenlik bilgilerine kolayca erişilebilmesini sağlayan bir ürün yardım aracıdır.

Özel kağıda yazdırmak istiyorsanız, yazıcı sürücüsünde kağıt türünü ayarlayın. HP Yardım ve Eğitim Merkezi'ndeki veya CD'deki Kullanım Kılavuzu'na bakın.

AR **لقد تم استكمال عملية الإعداد.** في حال لم تقم بتسجيل المنتج خلال تثبيت البرنامج، اذهب إلى الموقع www.register.hp.com للتسجيل الآن. مركز المساعدة والمعلومات الخاص بـ HP والوثائق الأخرى موجودة على القرص المضغوط المرفق مع المنتج أو في مجلد برامج HP على الكمبيوتر لديك. مركز المساعدة والمعلومات الخاص بـ HP هو أداة مساعدة للمنتج توفر وصولاً سهلاً إلى معلومات المنتج، ودعم ويب الخاص بمنتج HP، وإرشادات استكشاف الأخطاء وإصلاحها، ومعلومات تنظيمية ومرتبطة بالسلامة.

للطباعة على ورق خاص، قم بتعيين نوع الورق في برنامج تشغيل الطابعة. راجع دليل المستخدم في مركز المساعدة والمعلومات الخاص بـ HP أو على القرص المضغوط.

© 2013 Copyright Hewlett-Packard Development Company, L.P.

Reproduction, adaptation or translation without prior written permission is prohibited, except as allowed under the copyright laws.

The information contained herein is subject to change without notice.

The only warranties for HP products and services are set forth in the express warranty statements accompanying such products and services. Nothing herein should be construed as constituting an additional warranty. HP shall not be liable for technical or editorial errors or omissions contained herein.

Part number: CE955-90973

Edition 1, 2/2013

FCC Regulations

This equipment has been tested and found to comply with the limits for a Class B digital device, pursuant to Part 15 of the FCC rules. These limits are designed to provide reasonable protection against harmful interference in a residential installation. This equipment generates, uses, and can radiate radio-frequency energy. If this equipment is not installed and used in accordance with the instructions, it may cause harmful interference to radio communications. However, there is no guarantee that interference will not occur in a particular installation. If this equipment does cause harmful interference to radio or television reception, which can be determined by turning the equipment off and on, correct the interference by one or more of the following measures:

- Reorient or relocate the receiving antenna.
- Increase separation between equipment and receiver.
- Connect equipment to an outlet on a circuit different from that to which the receiver is located.
- Consult your dealer or an experienced radio/TV technician.

Any changes or modifications to the product that are not expressly approved by HP could void the user's authority to operate this equipment. Use of a shielded interface cable is required to comply with the Class B limits of Part 15 of FCC rules. For more regulatory information, see the electronic user guide. Hewlett-Packard shall not be liable for any direct, indirect, incidental, consequential, or other damage alleged in connection with the furnishing or use of this information.

Trademark Credits

Windows® is a U.S. registered trademark of Microsoft Corporation.

© 2013 Copyright Hewlett-Packard Development Company, L.P.

La reproduction, l'adaptation ou la traduction, sans autorisation écrite préalable, sont interdites sauf dans le cadre des lois sur le copyright.

Les informations contenues dans le présent document sont susceptibles d'être modifiées sans préavis.

Les seules garanties pour les produits et services HP sont exposées dans la garantie expresse qui accompagne lesdits produits et services. Rien de ce qui pourrait être mentionné dans le présent document ne pourrait constituer une garantie supplémentaire. HP ne saurait être tenu responsable d'erreurs ou d'omissions rédactionnelles ou techniques contenues dans le présent document.

Numéro de référence : CE955-90973

Edition 1, 2/2013

Réglementations de la FCC

Les tests effectués sur cet équipement ont déterminé qu'il est conforme aux prescriptions des unités numériques de classe B, telles que spécifiées à l'article 15 des normes de la FCC (Commission fédérale des communications). Ces limites sont destinées à assurer une protection suffisante contre les interférences produites dans une installation résidentielle. Cet équipement génère, utilise et peut émettre de l'énergie sous forme de fréquences radio. Si ce matériel n'est pas installé et utilisé conformément aux instructions, il peut causer des interférences nuisibles aux communications radio. Aucune garantie n'est néanmoins fournie quant à l'apparition d'interférences dans une installation particulière. Si cet appareil provoque des interférences nuisibles (qui peuvent être déterminées en éteignant et rallumant l'appareil) à des communications radio ou télévision, corrigez ce problème en appliquant une ou plusieurs des mesures suivantes :

- Réorientez ou déplacez l'antenne de réception.
- Augmentez la distance séparant l'équipement du récepteur.
- Connectez l'équipement à une prise située sur un circuit différent de celui sur lequel se trouve le récepteur.
- Consultez votre revendeur ou un technicien radio/télévision expérimenté.

Toute modification apportée au produit sans le consentement de HP peut se traduire par la révocation du droit d'exploitation de l'équipement dont jouit l'utilisateur. Un câble d'interface blindé est requis afin de satisfaire aux stipulations de l'article 15 des réglementations de la FCC sur les appareils de classe B. Pour de plus amples informations sur les réglementations, reportez-vous au Guide de l'utilisateur au format électronique. Hewlett-Packard ne sera en aucun cas tenu responsable des dommages directs, indirects, accessoires, consécutifs ou autres pouvant résulter de la mise à disposition de ces informations ou de leur utilisation.

Marques commerciales

Windows® est une marque déposée aux Etats-Unis de Microsoft Corporation.



CE955-90973

