

Z urządzeniem QL-720NW managerowie ds. IT otrzymują profesjonalne sieciowe rozwiązanie do drukowania etykiet, z którego może korzystać wielu użytkowników w ruchliwym biurze.

Proste drukowanie etykiet - dla wielu zastosowań

W drukarce QL-720NW stosowane są rolki z etykietami Brother DK. Każda rolka etykiet jest dostarczana na szpuli wyposażonej w prowadnicę rolki. Daje to pewność, że etykieta jest zawsze prawidłowo założona, a jej rozmiar prawidłowo wykryty. Dzięki temu użytkownik nie ma problemów z wyrównywaniem, jakich może doświadczać podczas drukowania etykiet na tradycyjnych drukarkach. Bez względu na to, czy drukowana jest jedna czy jednocześnie kilka etykiet, drukarka QL-720NW zapewnia zawsze perfekcyjny wydruk każdej z nich.

Dane techniczne

Elementy wchodzące w skład zestawu

Profesjonalna drukarka etykiet QL-720NW
2 rolki startowe:
- standardowe etykiety adresowe o wymiarach 29 mm x 90 mm (100 etykiet)
- papierowa taśma ciągła o szerokości 62 mm (8 m)
Kabel USB oraz kabel zasilający
Płyta CD-ROM zawierająca oprogramowanie do projektowania etykiet, sterowniki drukarki oraz podręczniki użytkownika
Podręcznik szybkiej obsługi oraz karta gwarancyjna

Drukarka etykiet QL-720NW

Wymiary 128 mm(szer.) x 236 mm(głęb.) x 153 mm(wys.)
Waga 1.20kg (bez rolki DK)
Przyciski na panelu sterowania 4: (w/wył, WiFi, wysuw etykiety, odcinanie etykiety)
Gilotyna Obcinarka automatyczna o wysokiej trwałości użytkowej
Zasilanie Zasilanie wewnętrzne
Metoda druku Bezpośredni druk termiczny
Rodzaj rolki Rolki DK (etykiety wycinane DK / taśma ciągła DK)
Maksymalna szerokość rolki/druku 62 mm / 59 mm
Minimalna/maksymalna długość etykiety 12,7 mm / 1 m
Rozdzielczość głowicy drukującej 300 dpi/720 punktów
Szybkość druku 150 mm/s 93 standardowe etykiety adresowe/min (USB)
Interfejs Sieć przewodowa 10/100 Base TX USB 3.0 (full speed)
Sieć bezprzewodowa IEEE 802.11b/g/n

Oprogramowanie

Obsługa czcionek / dostarczone czcionki Wszystkie zainstalowane czcionki TrueType
Style czcionek 4 style: Normalny, Pogrubiony, Kursywa, Podkreślenie

Liczba ramek 10
Obsługiwane formaty plików graficznych BMP, JPG, JPEG, PNG, TIF, GIF, DIB, WMF, EMF, ICO
Zrzut ekranu Tak
Drukowanie wielowierszowe Tak
Drukowanie kilku bloków Tak
Drukowanie w pionie Tak
Obracanie drukowanego tekstu Tak
Liczba kopii 2 - 200
Druk w odbiciu lustrzanym Nie
Sukcesywne numerowanie 1 - 200/A - Z/a - z
Protokoły kodów kreskowych Nie

Połączenie z bazą danych / plikiem Nie
Obsługa dodatków Add-in Nie
Automatyczne drukowanie daty i godziny Nie
Języki

Angielski / Duński / Holenderski / Francuski / Niemiecki / Włoski / Norweski / Portugalski / Hiszpański / Szwedzki / Fiński / Czeski / Polski / Węgierski / Chiński uproszczony / Słowacki / Słoweński / Rumuński / Chorwacki / Bułgarski / Rosyjski / Turecki / Japoński / Chiński tradycyjny / Koreański / Chiński tradycyjny / Koreański / Tajski / Wietnamski

Wymagania systemowe PC/Mac®

System operacyjny Windows® XP SP3 lub nowszy, Windows Vista® Windows® 7, Windows Server® 2003, Windows Server® 2008/2008 R2 Mac OS X 10.5.8 - 10.7
Minimalna szybkość CPU Zalecana dla specyfikacji systemu operacyjnego
Wolne miejsce na twardym dysku Windows®: 70MB lub więcej | Mac: 200MB lub więcej
Port USB USB 1.1, 2.0 lub 3.0
Sieć bezprzewodowa IEEE 802.11b/g/n
Sieć przewodowa 10/100 BASE-TX
Karta graficzna Minimum 800x600 pikseli / 16-bitowa głębia kolorów
Inne Napęd CD-ROM / DVD-ROM



QL-720NW

brother
at your side



Profesjonalna drukarka etykiet pracująca w sieci przewodowej i bezprzewodowej

QL-720NW to profesjonalne rozwiązanie, które umożliwia drukowanie etykiet zarówno w sieci przewodowej, jak i bezprzewodowej.

www.brother.pl

- Wbudowany port sieciowy 10/100 Base-TX
- Wbudowana karta sieci bezprzewodowej IEEE 802.11 b/g/n
- Drukowanie z szybkością do 93 etykiet/minutę w rozdzielczości do 300 x 600 dpi
- Wbudowana automatyczna gilotyna etykiet
- W zestawie 2 rolki etykiet oraz oprogramowanie



Kontakt:

brother
at your side

Brother Polska Sp. z o.o.
Garażowa 7 02-651 Warszawa
Tel: +22 607 76 60 Fax: +22 607 76 63





Zadbaj o profesjonalny wizerunek swojej firmy

Zyskaj bardziej profesjonalny wygląd i zwiększ efektywność pracy w swoim biurze poprzez zastosowanie etykiet. Drukarka umożliwi profesjonalne adresowanie kopert, paczek i przesyłek przy użyciu jednego z wielu dostępnych rozmiarów etykiet, a nawet umieszczenie na nich logo swojej firmy. Można również opisać w przejrzysty sposób akta, skoroszyty, płyty CD czy DVD, aby ułatwić odnajdywanie ważnych informacji w swojej organizacji.



SIEĆ 10/100 BASE-TX

Urządzenie oferuje najbardziej niezawodne połączenie z siecią, dzięki czemu może z niego korzystać wielu użytkowników.



ŁATWA WYMIANA ROLEK

Każda rolka jest dostarczana na szpuli, którą można łatwo zainstalować we właściwej pozycji w drukarce.



INTERFEJS SIECI BEZPRZEWODOWEJ ORAZ INTERFEJS USB

Połącz drukarkę z jednym komputerem za pomocą interfejsu USB lub z większą liczbą komputerów poprzez sieć bezprzewodową.



DRUKUJ ETYKIETY W DOWOLNYM ROZMIARZE

Twórz etykiety o długości od 12,7mm do 1 metra, przycinając je za pomocą wbudowanej automatycznej gilotyny.



ROZDZIELCZOŚĆ DRUKU DO 300 x 600 DPI

Drukuj czytelne etykiety z ostrym tekstem i wysokiej jakości grafiką.



DO 93 ETYKIET NA MINUTĘ

Bez względu na to czy drukujesz jedną czy jednocześnie kilka etykiet, z urządzeniem QL-720NW będą one gotowe w ciągu zaledwie paru chwil.

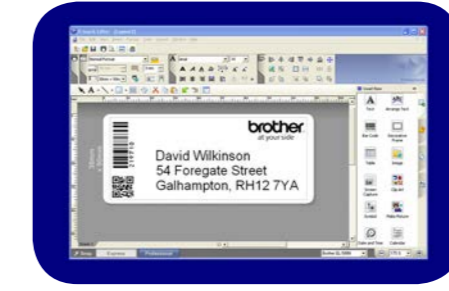
Wbudowana obsługa sieci przewodowej i bezprzewodowej

Urządzenia sieciowe oferują znacznie większą elastyczność niż rozwiązania przeznaczone dla jednego użytkownika. Teraz z jednego urządzenia może korzystać wielu użytkowników, aby w dowolnej chwili tworzyć profesjonalnie, spersonalizowane etykiety. Ponieważ drukarka obsługuje zarówno sieć przewodową, jak i bezprzewodową, można ją ustawić w dowolnym miejscu w biurze.



P-touch Editor Lite LAN

Jest to proste w konfiguracji i obsłudze sieciowe oprogramowanie do projektowania etykiet. Wystarczy skopiować pliki do udostępnionego dysku sieciowego, do którego mają dostęp wszyscy użytkownicy. Po pierwszym uruchomieniu automatycznie zostanie odnaleziona drukarka sieciowa QL-720NW, a na komputerze użytkownika zostanie umieszczony skrót. Na komputerach poszczególnych użytkowników nie trzeba instalować żadnych sterowników ani żadnego oprogramowania.



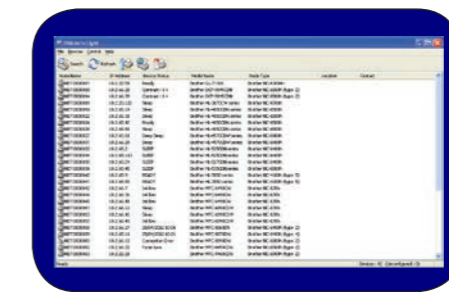
P-touch Editor 5

Jest to profesjonalne oprogramowanie do projektowania etykiet, które można zintegrować z programami Microsoft Word, Excel i Outlook w cel drukowania etykiet bezpośrednio z tych aplikacji. Wystarczy zaznaczyć adres, tekst lub inne niezbędne dane, a następnie kliknąć ikonę "P-touch" na pasku narzędzi, aby natychmiast wydrukować etykietę. W zależności od potrzeb, na etykietach można umieścić kody kreskowe, grafikę, ramki i inne informacje.



Brother iPrint & Label

Za pomocą bezpłatnej aplikacji Brother iPrint & Label można teraz szybko i łatwo tworzyć i drukować za pomocą drukarki Brother QL-720NW etykiety bezpośrednio z urządzenia z systemem iOS lub Android. Oprogramowanie jest dostępne poprzez App Store.



BR Admin Light

Jest to rozbudowane oprogramowanie, które administratorzy sieci używali dotychczas do konfigurowania drukarek atramentowych i laserowych firmy Brother. Obecnie umożliwia ono również konfigurowanie i instalowanie w sieci firmowej drukarki QL-720NW. W ten sposób dysponujesz jednym rozwiązaniem dla wszystkich urządzeń sieciowych Brother.



Etykiety o określonych kształtach



Taśmy ciągłe

