

## Wprowadzenie

Funkcje	
P-touch Editor	Umożliwia tworzenie w łatwy sposób szerokiej gamy różnych własnych etykiet o złożonym układzie z zastosowaniem czcionek, szablonów i klipartów.
Sterownika drukarki	Umożliwia drukowanie projektów etykiet i grafiki na podłączonej drukarce etykiet P-touch podczas używania programu P-touch Editor na komputerze.

### Zalecenia dotyczące płyty CD-ROM

- Nie dopuszczaj do zadrapania płyty CD-ROM.
  - Nie narażaj płyty CD-ROM na bardzo wysokie lub bardzo niskie temperatury.
  - Nie umieszczaj ciężkich przedmiotów na płycie CD-ROM ani nie wywieraj na nią siły.
  - Oprogramowanie znajdujące się na płycie CD-ROM jest przeznaczone do stosowania wyłącznie z zakupionym urządzeniem.
- Można je instalować na wielu komputerach do stosowania w biurze itd.

## Wymagania systemowe

Przed instalacją należy sprawdzić, czy konfiguracja systemu spełnia następujące wymagania.

System operacyjny	Windows®	Microsoft® Windows® XP/Windows Vista®/Windows® 7
	Macintosh®	Mac OS® X 10.3.9–10.6
Dysk twardy	Windows®	Miejsce na dysku — ponad 70 MB
	Macintosh®	Miejsce na dysku — ponad 100 MB
Pamięć	Windows®	Windows XP: 128 MB lub więcej Windows Vista®: 512 MB lub więcej Windows® 7: 1 GB (32-bitowy) lub 2 GB (64-bitowy) lub więcej
	Macintosh®	Mac OS® X 10.3.9: 128 MB lub więcej Mac OS® X 10.4.x: 256 MB lub więcej Mac OS® X 10.5.x: 512 MB lub więcej Mac OS® X 10.6: 1 GB lub więcej
Monitor	Windows®	Karta graficzna SVGA w trybie high colour lub wyższym
	Macintosh®	Ponad 256 kolorów
Inne		Napęd CD-ROM

Microsoft, Windows i Windows Vista to zarejestrowane znaki towarowe firmy Microsoft Corporation, USA. Apple, Macintosh i Mac OS to znaki towarowe firmy Apple Inc., zarejestrowane w Stanach Zjednoczonych i innych krajach. Nazwy innych programów lub produktów używane w niniejszym dokumencie są znakami towarowymi lub zarejestrowanymi znakami towarowymi firm będących ich właścicielami.

## Dla systemu Windows

### Instalowanie oprogramowania i sterownika drukarki

## Instalowanie programu P-touch Editor i sterownika drukarki

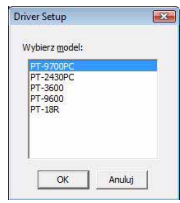
Procedura instalacji oprogramowania różni się w zależności od systemu operacyjnego komputera. Procedura instalacji może ulec zmianie bez powiadomienia. Nazwy drukarek na przedstawionych ekranach mogą się różnić od nazwy zakupionej drukarki.

- Nie należy podłączać drukarki do komputera, dopóki nie zostanie wyświetlone odpowiednie polecenie.
- Procedura instalacji może się różnić w zależności od systemu operacyjnego komputera. System Windows Vista® jest tutaj przedstawiony jako przykład.
- Aby uzyskać informacje dotyczące oprogramowania, patrz „Instrukcja oprogramowania” (PDF).
- Aby znaleźć „Instrukcja oprogramowania” (PDF), kliknij [Start] – [Wszystkie programy] – [Brother P-touch] – [Manuals] – [P-touch] – [Instrukcja oprogramowania].

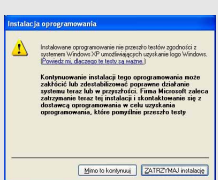
- Uruchom komputer i włóż płytę CD-ROM do napędu CD-ROM.
- Wybierz żądany język i kliknij preferowany typ instalacji.  
**Standardowa:** Zostaną zainstalowane wszystkie funkcje (program P-touch Editor i sterownik drukarki) (domyślnie).  
**Niestandardowa:** Można wybrać, które funkcje mają być zainstalowane. Zalecana dla zaawansowanych użytkowników.  
**Wyśw. Podrecznik Użytkownika:** Instrukcja obsługi oprogramowania (PDF) (wymagana przeglądarka plików PDF).



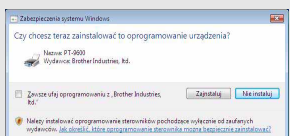
- Przeczytaj dokładnie umowę licencyjną. Jeśli zgadzasz się na warunki umowy licencyjnej, kliknij przycisk [Tak], aby kontynuować instalację. Postępuj zgodnie z instrukcjami wyświetlanymi na ekranie.
- Wybierz aplikacje pakietu Microsoft® Office, w których ma być używana funkcja Dodatek, a następnie kliknij przycisk [Dalej]. (Funkcja Dodatek umożliwi tworzenie etykiet bezpośrednio w aplikacjach pakietu Microsoft® Office).
- Postępuj zgodnie z instrukcjami wyświetlanymi na ekranie.
- Wybierz żądany model, a następnie kliknij przycisk [OK]. Postępuj zgodnie z wyświetlanymi instrukcjami w celu zainstalowania sterownika.



► **System Windows® XP**  
Mimo że po rozpoczęciu instalacji sterownika zostaje wyświetlony komunikat ostrzegawczy o tym, że nie znaleziono podpisu cyfrowego, można bezpiecznie nacisnąć przycisk [Mimo to kontynuuj].



► **System Windows Vista®/Windows® 7**  
Po wyświetleniu komunikatu potwierdzającego instalację oprogramowania opublikowanego przez firmę Brother kliknij przycisk [Zainstaluj].

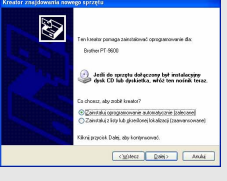
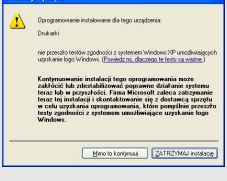


W przypadku niektórych modeli ten ekran może nie zostać wyświetlony.

- Po wyświetleniu się odpowiedniego komunikatu podłącz drukarkę do komputera przy użyciu kabla USB, a następnie włącz drukarkę.
- Po rozpoznaniu drukarki sterownik zostanie zainstalowany automatycznie.

► **System Windows® XP**

- Zostanie wykryta drukarka, a następnie uruchomiony „Kreator znajdowania nowego sprzętu”. Wybierz przycisk [Nie, nie tym razem], a następnie kliknij przycisk [Dalej]. W oknie dialogowym wybierania metody instalacji wybierz opcję „Zainstaluj oprogramowanie automatycznie (zalecane)”, a następnie kliknij przycisk [Dalej].
- Zostanie wyświetlony komunikat ostrzegający, że nie został znaleziony podpis cyfrowy. Kliknij przycisk [Mimo to kontynuuj], aby zainstalować sterownik drukarki. Po wyświetleniu komunikatu informującego, że drukarka została dodana, kliknij przycisk [OK], aby zamknąć komunikat.

W przypadku niektórych modeli ten ekran może nie zostać wyświetlony.

- Po wyświetleniu się komunikatu, aby zarejestrować drukarkę online, wybierz metodę rejestracji i kliknij [Dalej]. W przypadku wyboru rejestracji produktu online w nowym oknie zostanie uruchomiona domyślna przeglądarka internetowa. W celu rejestracji drukarki postępuj zgodnie z instrukcjami.
- Kliknij przycisk [Zakończ]. Instalacja oprogramowania zostanie zakończona. Po wyświetleniu się odpowiedniego komunikatu wyłącz i włącz komputer ponownie.
- Uruchom oprogramowanie. Kliknij przycisk [Start] – [Wszystkie programy] – [Brother P-touch] – [P-touch Editor 5.0], aby uruchomić program P-touch Editor 5.0.

## Odinstalowywanie oprogramowania i sterownika drukarki

Procedura deinstalacji programu P-touch Editor różni się w zależności od używanego systemu operacyjnego. Przyjmij w następujących krokach, że „PT-XXXX” to nazwa używanej drukarki.

### Odinstalowywanie programu P-touch Editor

- **System Windows® XP**  
W [Panelu sterowania] przejdź do apletu [Dodaj lub usuń programy]. Zostanie wyświetlone okno [Dodaj lub usuń programy].  
► **System Windows Vista®/Windows® 7**  
Z menu [Panel sterowania] przejdź do pozycji [Programy] i otwórz pozycję [Programy i funkcje]. Zostanie wyświetlone okno dialogowe [Odinstaluj lub zmień program].
- Wybierz pozycję „Brother P-touch Editor 5.0”, a następnie kliknij [Usuń (XP)/Odinstaluj (Windows Vista®/Windows® 7)].
- Kliknij przycisk [OK].
- Zamknij okno dialogowe [Dodaj lub usuń programy (XP)/Programy i funkcje (Windows Vista®/Windows® 7)]. Program P-touch Editor zostanie odinstalowany.

## Dla komputerów Macintosh

### Instalowanie oprogramowania i sterownika drukarki

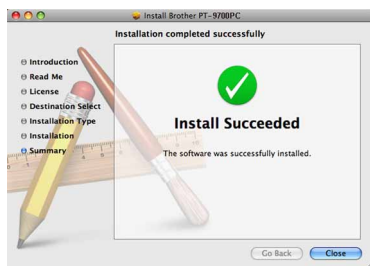
## Instalowanie programu P-touch Editor i sterownika drukarki

Procedura instalacji oprogramowania różni się w zależności od systemu operacyjnego komputera. Procedura instalacji może ulec zmianie bez powiadomienia. Przyjmij w następujących krokach, że „PT-XXXX” to nazwa używanej drukarki. Nazwy drukarek na przedstawionych ekranach mogą się różnić od nazwy zakupionej drukarki.

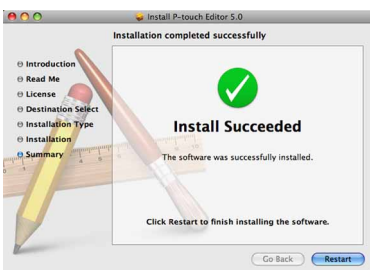
- Nie podłączaj drukarki do komputera Macintosh® przed zakończeniem instalacji programu P-touch Editor 5.0.
- Aby zainstalować to oprogramowanie, konieczne jest zalogowanie się z uprawnieniami administratora.
- Wyłącz drukarkę za pomocą przycisku zasilania, a następnie wyłącz włącznik zasilania sieciowego.

Poniżej znajduje się przykład dla systemu Mac OS® X 10.5.7.

- Uruchom komputer Macintosh® i włóż płytę CD-ROM do napędu CD-ROM. Kliknij dwukrotnie ikonę „PT-Series” (CD-ROM).
- Kliknij dwukrotnie plik „Brother PT-XXXX Driver.pkg” w katalogu „Mac OS X”. Uruchomiony zostanie program instalacyjny sterownika. Postępuj zgodnie z instrukcjami wyświetlanymi na ekranie.
- Po zakończeniu instalacji i wyświetleniu ekranu pokazanego po prawej stronie, kliknij przycisk [Close] (Zamknij). Instalacja sterownika drukarki zostanie zakończona. Następnie zainstaluj program P-touch Editor 5.0.



- Kliknij dwukrotnie pozycję „P-touch Editor 5.0 Installer.mpkg”. Zostanie uruchomiony program instalacyjny aplikacji P-touch Editor 5.0. Postępuj zgodnie z instrukcjami wyświetlanymi na ekranie.
- Po zakończeniu instalacji i wyświetleniu komunikatu „Click Restart to finish installing the software.” (Kliknij Uruchom ponownie, aby zakończyć instalację oprogramowania.), kliknij [Restart] (Uruchom ponownie). Nastąpi ponowne uruchomienie komputera Macintosh®. Instalacja oprogramowania została zakończona.



- Po ponownym uruchomieniu komputera Macintosh® podłącz drukarkę do komputera Macintosh® za pomocą kabla USB, a następnie włącz drukarkę.

W przypadku podłączenia urządzenia do komputera Macintosh® za pośrednictwem koncentratora USB urządzenie może nie zostać prawidłowo rozpoznane. W takiej sytuacji podłącz je bezpośrednio do portu USB na komputerze Macintosh®.

- **System Mac OS® X 10.3.9–10.4.x**  
Kliknij dwukrotnie napęd, na którym zainstalowany jest system Mac OS® X, a następnie kliknij pozycję [Applications] (Aplikacje) – [Utilities] (Programy użytkowe) – [Printer Setup Utility] (Narzędzie konfiguracyjne drukarki).
- **System Mac OS® X 10.5.x–10.6**  
Kliknij pozycję menu Apple – [System Preferences] (Preferencje systemowe), a następnie kliknij [Print & Fax] (Drukarka i faks).

- **System Mac OS® X 10.3.9–10.4.x**  
Kliknij przycisk [Add] (Dodaj) i wybierz USB u góry ekranu. Wybierz z listy pozycję [PT-XXXX] i ponownie kliknij [Add] (Dodaj), aby dodać drukarkę do [Printer List] (Lista drukarek).
- **System Mac OS® X 10.5.x–10.6**  
Wybierz z listy [Brother PT-XXXX] i kliknij [Add] (Dodaj) [+], aby dodać drukarkę do [Printer List] (Lista drukarek)/[Print & Fax] (Drukarka i faks).

- Po przywróceniu ekranu [Printer List] (Lista drukarek)/[Print & Fax] (Drukarka i faks) sprawdź, czy została dodana drukarka [PT-XXXX/Brother PT-XXXX] i zamknij ekran [Printer List] (Lista drukarek)/[Print & Fax] (Drukarka i faks). Teraz możesz rozpocząć pracę z drukarką.

## Odinstalowywanie oprogramowania i sterownika drukarki

Procedura deinstalacji programu P-touch Editor różni się w zależności od używanego systemu operacyjnego. Przyjmij w następujących krokach, że „PT-XXXX” to nazwa używanej drukarki.

### Odinstalowywanie programu P-touch Editor

- W napędzie, na którym został zainstalowany program P-touch Editor, kliknij dwukrotnie katalog „Applications” (Aplikacje) – „P-touch Editor 5.0” – „Odinstaluj P-touch” – „UninstallPtEditor.command”. Zostanie wyświetlone okno „Terminal” i zostanie rozpoczęta operacja odinstalowania.

- Do procesu odinstalowania wymagane są uprawnienia administratora.
- Jeśli okno [Terminal] nie zostanie wyświetlone po dwukrotnym kliknięciu pozycji „UninstallPtEditor.command”, kliknij prawym przyciskiem myszy (lub naciśnij klawisz Ctrl i kliknij) pozycję „UninstallPtEditor.command”. Zostanie wyświetlone menu kontekstowe. Otwórz okno [Terminal] z menu kontekstowego.

- Kliknij [X], aby zamknąć okno [Terminal].
- Usuń folder „P-touch Editor 5.0” z folderu „Applications” (Aplikacje).

Przed usunięciem katalogu „P-touch Editor 5.0” sprawdź, czy nie są w nim zapisane żadne niezbędne pliki.

Program P-touch Editor zostanie odinstalowany.

## Odinstalowywanie sterownika drukarki

- Wyłącz drukarkę.
- **System Mac OS® X 10.3.9–10.4.x**  
Kliknij dwukrotnie napęd, na którym zainstalowany jest system Mac OS® X, a następnie kliknij pozycję [Applications] (Aplikacje) – [Utilities] (Programy użytkowe) – [Printer Setup Utility] (Narzędzie konfiguracyjne drukarki). Zostanie wyświetlone okno [Printer List] (Lista drukarek).
- **System Mac OS® X 10.5.x–10.6**  
Kliknij pozycję menu Apple – [System Preferences] (Preferencje systemowe), a następnie kliknij [Print & Fax] (Drukarka i faks).
- **System Mac OS® X 10.3.9–10.4.x**  
Wybierz pozycję „PT-XXXX” i kliknij [X].
- **System Mac OS® X 10.5.x–10.6**  
Wybierz pozycję „Brother PT-XXXX” i kliknij [X].
- Zamknij okno [Printer List] (Lista drukarek)/[Print & Fax] (Drukarka i faks).**  
Sterownik drukarki został odinstalowany.

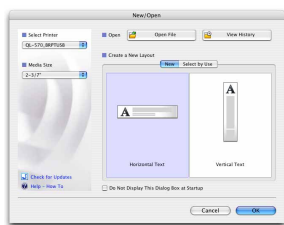
## Jak korzystać z Pomocy programu P-touch Editor

### Uruchamianie Pomocy programu P-touch Editor

Poniższy przykład pochodzi z systemu Mac OS® X 10.4.9. Nazwy drukarek na przedstawionym ekranie mogą się różnić od nazwy zakupionej drukarki.

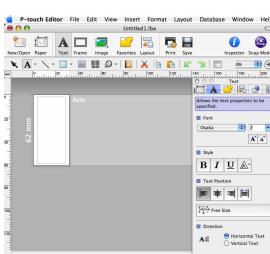
#### Uruchamianie z okna dialogowego Nowy/Otwórz

W oknie dialogowym New/Open (Nowy/Otwórz) kliknij opcję [Help-How To] (Pomoc – Jak to zrobić).



#### Uruchamianie z aplikacji P-touch Editor

Aby uruchomić Pomoc aplikacji P-touch Editor, kliknij menu Help (Pomoc) i wybierz opcję [P-Touch Editor Pomoc].



## Odinstalowywanie sterownika drukarki

- Wyłącz drukarkę.
- **System Windows® XP**  
Kliknij przycisk „Start”, przejdź do okna [Drukarki i faksy].  
► **System Windows Vista®**  
Wybierz [Panel sterowania], przejdź do [Sprzęt i dźwięk], a następnie otwórz [Drukarki].  
► **System Windows® 7**  
Kliknij przycisk [X], przejdź do [Urządzenia i drukarki].

Aby uzyskać szczegółowe informacje, patrz sekcja pomocy systemu Windows®.

- **System Windows® XP**  
Wybierz pozycję „Brother PT-XXXX” i kliknij polecenia [Plik] – [Usuń].  
► **System Windows Vista®/Windows® 7**  
Wybierz pozycję „Brother PT-XXXX”, kliknij prawym przyciskiem myszy ikonę, a następnie kliknij polecenie [Usuń] (Windows Vista®)/[Usuń urządzenie] (Windows® 7).
- **System Windows® XP**  
Przejdź do pozycji [Plik] – [Właściwości serwera].  
► **System Windows Vista®**  
W oknie [Drukarki], naciśnij prawy przycisk myszy i wybierz [Uruchom jako administrator] – [Właściwości serwera...].  
Jeśli zostanie wyświetlone okno dialogowe autoryzacji potwierdzenia, kliknij polecenie [Kontynuuj]. Jeśli zostanie wyświetlone okno dialogowe [Kontrola konta użytkownika], wpisz hasło i kliknij przycisk [OK].  
► **System Windows® 7**  
Wybierz pozycję [Faks] lub [Microsoft XPS Document Writer] w oknie [Urządzenia i drukarki], a następnie kliknij polecenie [Właściwości serwera drukuj], wyświetlone na pasku menu.
- **System Windows® XP**  
Kliknij kartę [Sterownik] i wybierz opcję „Brother PT-XXXX”. Następnie kliknij polecenie [Usuń].  
► **System Windows Vista®**  
Kliknij kartę [Sterownik] i wybierz opcję „Brother PT-XXXX”. Następnie kliknij polecenie [Usuń...].  
► **System Windows® 7**  
Kliknij kartę [Sterownik], a następnie kliknij polecenie [Zmień ustawienia sterownika].  
Jeśli zostanie wyświetlony komunikat Kontroli konta użytkownika, wpisz hasło, a następnie kliknij przycisk [OK].  
Wybierz pozycję „Brother PT-XXXX”, a następnie kliknij przycisk [Usuń...].
- **System Windows® XP**  
Teraz przejdź do kroku 7.  
► **System Windows Vista®/Windows® 7**  
Wybierz polecenie [Usuń sterownik i pakiet sterownika], a następnie kliknij przycisk [OK].  
Postępuj zgodnie z instrukcjami wyświetlanymi na ekranie.
- Zamknij okno [Właściwości serwera drukuj]. Sterownik drukarki został odinstalowany.

## Jak korzystać z Pomocy programu P-touch Editor

### Uruchamianie Pomocy programu P-touch Editor

W pomocy przedstawione są szczegółowe instrukcje tworzenia etykiet za pomocą tego programu. Nazwy drukarek na przedstawionym ekranie mogą się różnić od nazwy zakupionej drukarki.

#### Uruchamianie od przycisku Start

- Kliknij [Start] – [Wszystkie programy] – [Brother P-touch] – [P-touch Editor 5.0].
- W oknie dialogowym [Nowy/Otwórz] kliknij opcję [Pomoc – Jak to zrobić].

