

HP Deskjet D2600 Printer series



Pomoc dla systemu Windows

HP Deskjet D2600 Printer series



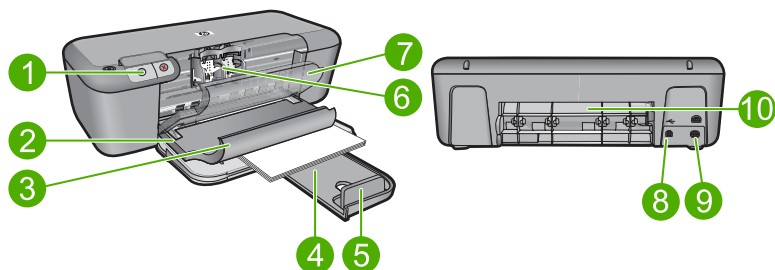
Spis treści

1 Zapoznanie z Drukarka HP	
Elementy drukarki.....	3
Funkcje panelu sterowania.....	4
2 Drukowanie	
Drukować dokumenty.....	5
Drukowanie zdjęć.....	6
Drukowanie na kopertach.....	8
Drukowanie na papierach specjalnych.....	9
Drukowanie strony internetowej.....	15
4 Praca z kasetami drukującymi	
Sprawdzanie poziomu tuszu w pojemnikach.....	25
Zamawianie kaset.....	26
Automatyczne czyszczenie pojemników z atramentem.....	27
Ręczne czyszczenie pojemników z atramentem.....	27
Wymiana kaset.....	29
Informacja o gwarancji na kasety drukujące.....	31
5 Rozwiąż problem	
Pomoc techniczna firmy HP.....	33
Rozwiązywanie problemów z instalacją.....	36
Rozwiązywanie problemów z jakością drukowania.....	42
Rozwiązywanie problemów z drukowaniem.....	58
Błędy.....	63
7 Informacje techniczne	
Uwaga.....	83
Dane techniczne.....	83
Program ochrony środowiska.....	84
Informacje prawne.....	87
Indeks.....	91

1 Zapoznanie z Drukarka HP

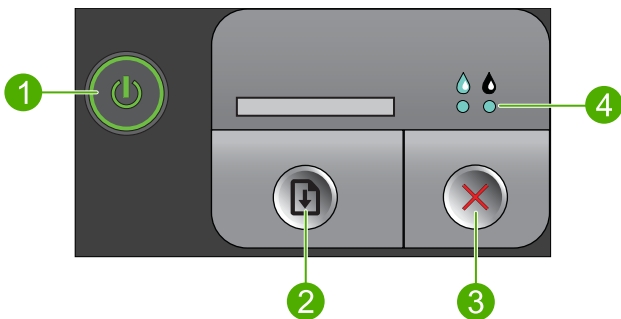
- [Elementy drukarki](#)
- [Funkcje panelu sterowania](#)

Elementy drukarki



1	Panel sterowania
2	Prowadnica szerokości papieru
3	Zasobnik papieru
4	Przedłużenie zasobnika papieru (nazywane także przedłużeniem zasobnika)
5	Ograniczniki ułożenia papieru
6	Wkłady
7	Przednie drzwiczki
8	Tyłny port USB
9	Zasilanie: Używaj tylko wraz z zasilaczem dostarczonym przez firmę HP.
10	Tyłne drzwiczki

Funkcje panelu sterowania



- | | |
|---|---|
| 1 | Włącz: Służy do włączania i wyłączania urządzenia. Gdy urządzenie jest wyłączone, wciąż jest zasilane, ale na minimalnym poziomie. By całkowicie odłączyć zasilanie, wyłącz urządzenie, a następnie odłącz przewód zasilający. |
| 2 | Wznów: Nakazuje urządzeniu Drukarka HP kontynuację po rozwiązaniu problemu. |
| 3 | Anuluj: Zatrzymuje bieżącą operację. |
| 4 | Diody kaset z atramentem: Kontroli świecą, gdy kończy się atrament, a migają, gdy kaseta wymaga serwisowania. |

2 Drukowanie

Wybierz zadanie drukowania, aby kontynuować.



„[Drukować dokumenty](#)” na stronie 5



„[Drukowanie zdjęć](#)” na stronie 6



„[Drukowanie na kopertach](#)” na stronie 8



„[Drukowanie na papierach specjalnych](#)” na stronie 9



„[Drukowanie strony internetowej](#)” na stronie 15

Tematy pokrewne

- „[Ładowanie materiałów](#)” na stronie 23
- „[Zalecane rodzaje papieru do drukowania](#)” na stronie 21


Drukować dokumenty

Większość ustawień drukowania jest obsługiwana automatycznie przez aplikację. Ustawienia drukowania należy zmienić ręcznie, tylko aby wybrać jakość druku, drukować na określonych rodzajach papieru lub folii albo używać funkcji specjalnych.


Drukowanie z aplikacji

1. Upewnij się, że do zasobnika wejściowego załadowano papier.
2. W menu **Plik** w używanej aplikacji kliknij opcję **Drukuj**.
3. Upewnij się, czy jako drukarkę wybrano to urządzenie.
4. Aby zmienić ustawienia, kliknij przycisk służący do otwierania okna dialogowego **Właściwości**.

W zależności od programu przycisk ten może nazywać się **Właściwości**, **Opcje**, **Ustawienia drukarki**, **Drukarka** lub **Preferencje**.

 **Uwaga** Podczas drukowania zdjęć musisz wybrać określony papier fotograficzny i opcje poprawy jakości zdjęć.

5. Odpowiednie opcje zadania drukowania można wybrać, korzystając z funkcji dostępnych na zakładkach **Zaawansowane**, **Skróty drukowania**, **Funkcje** i **Kolor**.

 **Wskazówka** Można w prosty sposób wybrać odpowiednie opcje zadania drukowania, wskazując jedno ze wstępnie zdefiniowanych zadań na karcie **Skróty drukowania**. Kliknij rodzaj zadania na liście **Skróty drukowania**. Ustawienia domyślne dla tego rodzaju zadań drukowania są zdefiniowane i zebrane na karcie **Skróty drukowania**. W razie potrzeby można tutaj zmienić te ustawienia i zapisać własne ustawienia jako nowy skrót drukowania. Aby zapisać własny skrót drukowania, wybierz skrót i kliknij przycisk **Zapisz jako**. Aby usunąć skrót, wybierz skrót i kliknij przycisk **Usuń**.

6. Kliknij przycisk **OK**, aby zamknąć okno dialogowe **Właściwości**.
7. Kliknij przycisk **Drukuj** lub **OK**, aby rozpocząć drukowanie.

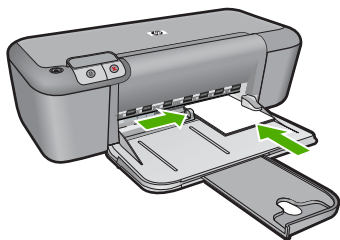
Tematy pokrewne

- [„Zalecane rodzaje papieru do drukowania”](#) na stronie 21
- [„Ładowanie materiałów”](#) na stronie 23
- [„Wyświetlanie rozdzielczości wydruku”](#) na stronie 17
- [„Tworzenie własnych skrótów drukowania”](#) na stronie 17
- [„Zmiana domyślnych ustawień drukowania”](#) na stronie 18
- [„Zatrzymaj bieżącą operację”](#) na stronie 81

Drukowanie zdjęć

Drukowanie zdjęcia na papierze fotograficznym

1. Wymij papier z zasobnika wejściowego, a następnie załaduj papier fotograficzny, stroną do drukowania skierowaną w dół.



2. W menu **Plik** w używanej aplikacji kliknij opcję **Drukuj**.
3. Upewnij się, czy jako drukarkę wybrano to urządzenie.
4. Kliknij przycisk służący do otwierania okna dialogowego **Właściwości**. W zależności od programu przycisk ten może nazywać się **Właściwości**, **Opcje**, **Ustawienia drukarki**, **Drukarka** lub **Preferencje**.
5. Kliknij kartę **Funkcje**.
6. W obszarze **Opcje podstawowe** z listy **Rodzaj papieru** wybierz rodzaj papieru fotograficznego.

7. W obszarze **Opcje zmiany rozmiaru** wybierz odpowiedni rozmiar z listy **Format**. Jeżeli rozmiar i typ papieru nie są zgodne, oprogramowanie urządzenia wyświetli ostrzeżenie i umożliwi ponowne wybranie innego rozmiaru i typu papieru.
8. W obszarze **Opcje podstawowe** z listy **Jakość wydruku** wybierz wysoką jakość wydruku, na przykład **Najlepsza**.



Uwaga Maksymalna rozdzielczość ustawiana jest na karcie **Zaawansowane**, na której trzeba wybrać **Włączone** z menu rozwijanego **Rozdzielczość maksymalna**. Więcej informacji znajdziesz w „[Drukowanie z maksymalną rozdzielczością](#)” na stronie 16.

9. Kliknij przycisk **OK**, aby powrócić do okna dialogowego **Właściwości**.
10. (Opcjonalnie) By wydrukować zdjęcie w czerni i bieli, kliknij zakładkę **Kolor** i zaznacz pole wyboru **Druk w skali szarości**. Z listy rozwijanej wybierz jedną z następujących opcji:
 - **Wysoka jakość:** wykorzystuje wszystkie dostępne kolory do drukowania zdjęcia w skali szarości. Dzięki temu widoczne są gładkie i naturalne odcienie szarości.
 - **Tylko czarny:** wykorzystuje wyłącznie czarny atrament do drukowania zdjęcia w skali szarości. Szary odcień tworzony jest przez zmienny układ czarnych kropek, przez co obraz może być ziarnisty.
11. Kliknij przycisk **OK**, a następnie przycisk **Drukuj** lub przycisk **OK** w oknie dialogowym **Drukowanie**.



Uwaga Nie należy pozostawiać niewykorzystanego papieru fotograficznego w zasobniku wejściowym. Papier może zacząć się zawijać, co spowoduje obniżenie jakości wydruku. Papier fotograficzny używany do drukowania powinien być płaski.


Aby wydrukować obraz bez obramowania

1. Wyjmij cały papier z zasobnika wejściowego.
2. Umieść papier fotograficzny stroną do zadrukowania do dołu po prawej stronie zasobnika wejściowego.
3. W menu **Plik** w używanej aplikacji kliknij opcję **Drukuj**.
4. Upewnij się, czy jako drukarkę wybrano to urządzenie.
5. Kliknij przycisk służący do otwierania okna dialogowego **Właściwości**. W zależności od programu przycisk ten może nazywać się **Właściwości**, **Opcje**, **Ustawienia drukarki**, **Drukarka** lub **Preferencje**.
6. Kliknij kartę **Funkcje**.
7. Na liście **Format** kliknij rozmiar papieru załadowanego do podajnika wejściowego. Jeśli obraz bez obramowania można wydrukować w wybranym formacie, pole wyboru **Drukowanie bez obramowania** jest włączone.
8. Na liście rozwijanej **Rodzaj papieru** kliknij opcję **Więcej**, a następnie wybierz odpowiedni rodzaj papieru.



Uwaga Nie można wydrukować obrazu bez obramowania, jeśli wybranym ustawieniem rodzaju papieru jest opcja **Zwykły papier** lub jeśli wybrano rodzaj papieru inny niż fotograficzny.

9. Zaznacz pole wyboru **Drukowanie bez obramowania**, jeśli nie jest jeszcze zaznaczone.
Jeśli rozmiar papieru do drukowania bez obramowania nie zgadza się z rodzajem papieru, oprogramowanie urządzenia wyświetla ostrzeżenie i umożliwia wybór innego rodzaju lub rozmiaru.
10. Kliknij przycisk **OK**, a następnie przycisk **Drukuj** lub przycisk **OK** w oknie dialogowym **Drukowanie**.


 **Uwaga** Nie należy pozostawiać niewykorzystanego papieru fotograficznego w zasobniku wejściowym. Papier może zacząć się zawijać, co spowoduje obniżenie jakości wydruku. Papier fotograficzny używany do drukowania powinien być płaski.

Tematy pokrewne

- „[Ładowanie materiałów](#)” na stronie 23
- „[Drukowanie z maksymalną rozdzielczością](#)” na stronie 16
- „[Wyświetlanie rozdzielczości wydruku](#)” na stronie 17
- „[Tworzenie własnych skrótów drukowania](#)” na stronie 17
- „[Zmiana domyślnych ustawień drukowania](#)” na stronie 18
- „[Zatrzymaj bieżącą operację](#)” na stronie 81

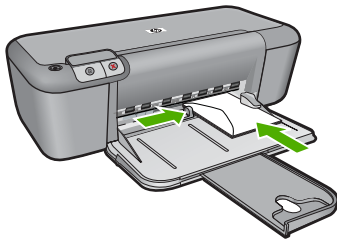
Drukowanie na kopertach

Do zasobnika wejściowego urządzenia Drukarka HP można załadować jedną lub więcej kopert. Nie należy używać kopert błyszczących, tłoczonych ani kopert z metalowymi zamknięciami lub okienkami.

 **Uwaga** Informacje dotyczące formatowania tekstu drukowanego na kopertach można znaleźć w plikach Pomocy używanego edytora tekstu. W celu osiągnięcia najlepszych efektów należy rozważyć możliwość nanoszenia adresu zwrotnego na etykietach.

Drukowanie na kopertach

1. Przesuń prowadnicę papieru w lewo do końca.
2. Umieść koperty po prawej stronie zasobnika. Strona przeznaczona do zadrukowania powinna być skierowana w dół. Skrzydełko koperty powinno znajdować się po lewej stronie.
3. Wsuwaj koperty do drukarki, aż napotkasz opór.
4. Dosuń prowadnicę papieru ściśle do brzegu kopert.



5. Otwórz okno dialogowe **Właściwości drukarki**.
6. Kliknij kartę **Funkcje**, a następnie wybierz następujące ustawienia drukowania:
 - **Rodzaj papieru: Zwykły papier**
 - **Format:** Odpowiedni rozmiar koperty
7. Wybierz inne żądane ustawienia drukowania, a następnie kliknij przycisk **OK**.

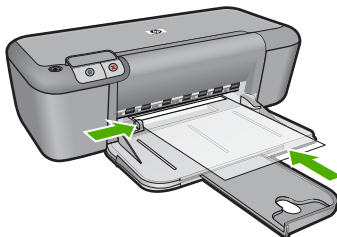
Tematy pokrewne

- [„Ładowanie materiałów” na stronie 23](#)
- [„Wyświetlanie rozdzielczości wydruku” na stronie 17](#)
- [„Tworzenie własnych skrótów drukowania” na stronie 17](#)
- [„Zmiana domyślnych ustawień drukowania” na stronie 18](#)
- [„Zatrzymaj bieżącą operację” na stronie 81](#)

Drukowanie ma papierach specjalnych

Drukowanie na foliach

1. Przesuń prowadnicę papieru w lewo do końca.
2. Umieść folie po prawej stronie zasobnika. Strona przeznaczona do zadrukowania powinna być skierowana w dół, a pasek samoprzylepny do góry, w stronę drukarki.
3. Ostrożnie wsuń arkusze folii do drukarki, aż napotkasz opór, tak aby paski samoprzylepne nie skleiły się ze sobą.
4. Dosuń prowadnicę papieru ściśle do brzegu arkuszy folii.

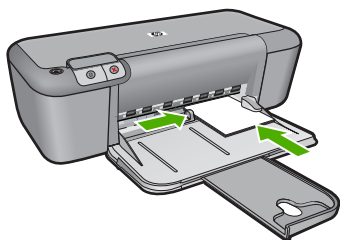


5. Otwórz okno dialogowe **Właściwości drukarki**.
6. Kliknij kartę **Klawisze skrótów drukowania**.

7. Na liście **Skróty drukowania** kliknij opcję **Drukowanie prezentacji**, a następnie określ następujące ustawienia drukowania:
 - **Rodzaj papieru:** Kliknij opcję **Więcej**, a następnie wybierz odpowiedni rodzaj folii.
 - **Rozmiar papieru:** Odpowiedni rozmiar papieru
8. Wybierz inne żądane ustawienia drukowania, a następnie kliknij przycisk **OK**.

Drukowanie na kartach pocztowych

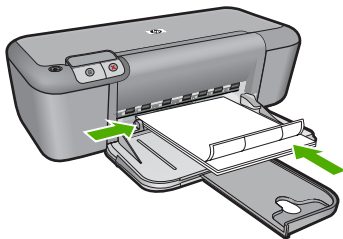
1. Przesuń prowadnicę papieru w lewo do końca.
2. Umieść karty po prawej stronie zasobnika. Strona przeznaczona do zadrukowania powinna być skierowana w dół, a krótszy brzeg — do wnętrza drukarki.
3. Wsuwaj karty do drukarki, aż napotkasz opór.
4. Dosuń prowadnicę papieru ściśle do brzegu kart.



5. Otwórz okno dialogowe **Właściwości drukarki**.
6. Kliknij kartę **Funkcje**, a następnie określ następujące ustawienia drukowania:
 - **Rodzaj papieru:** Kliknij opcję **Więcej**, następnie kliknij pozycję **Papier specjalny** i wybierz odpowiedni typ kart.
 - **Jakość druku:** **Normalna** lub **Najlepsza**
 - **Format:** odpowiedni rozmiar kart
7. Wybierz inne żądane ustawienia drukowania, a następnie kliknij przycisk **OK**.

Drukowanie etykiet

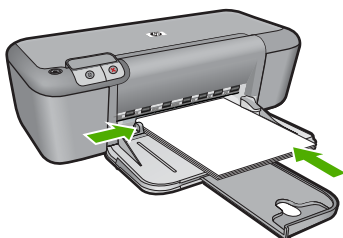
1. Przesuń prowadnicę papieru w lewo do końca.
2. Przekartkuj brzegi arkuszy etykiet, aby je rozdzielić, a następnie wyrównaj brzegi.
3. Umieść arkusze etykiet po prawej stronie zasobnika. Strona z etykietami powinna być skierowana w dół.
4. Wsuwaj arkusze do drukarki, aż napotkasz opór.
5. Dosuń prowadnicę papieru ściśle do brzegu arkuszy.



6. Otwórz okno dialogowe **Właściwości drukarki**.
7. Kliknij kartę **Klawisze skrótów drukowania**.
8. Na liście **Skróty drukowania** kliknij opcję **Drukowanie w jakości zwykłej**, a następnie określ następujące ustawienia drukowania:
 - **Rodzaj papieru: Zwykły papier**
 - **Rozmiar papieru:** Odpowiedni rozmiar papieru
9. Kliknij przycisk **OK**.

Drukowanie ulotek

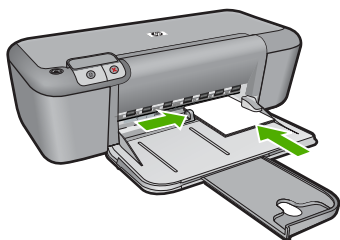
1. Przesuń prowadnicę papieru w lewo do końca.
2. Umieść papier po prawej stronie zasobnika. Strona przeznaczona do zadrukowania powinna być skierowana w dół.
3. Wsuwaj papier do drukarki, aż napotkasz opór.
4. Dosuń prowadnicę papieru ściśle do brzegu papieru.



5. Otwórz okno dialogowe **Właściwości drukarki**.
6. Kliknij kartę **Funkcje**.
7. Określ następujące ustawienia drukowania:
 - **Jakość druku: Najlepsza**
 - **Rodzaj papieru:** Kliknij opcję **Więcej**, a następnie wybierz odpowiedni papier do drukarek atramentowych HP.
 - **Orientacja: Pionowa** lub **Pozioma**
 - **Format:** odpowiedni rozmiar papieru
 - **Drukowanie dwustronne: Ręcznie**
8. Kliknij przycisk **OK**, aby wydrukować dokument.

Drukowanie na kartach okolicznościowych

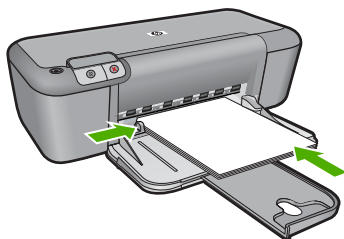
1. Przesuń prowadnicę papieru w lewo do końca.
2. Przekartkuj brzegi kart okolicznościowych, aby je rozdzielić, a następnie wyrównaj brzegi.
3. Umieść karty okolicznościowe po prawej stronie zasobnika. Strona przeznaczona do zadrukowania powinna być skierowana w dół.
4. Wsuwaj karty do drukarki, aż napotkasz opór.
5. Dosuń prowadnicę papieru ściśle do brzegu kart.



6. Otwórz okno dialogowe **Właściwości drukarki**.
7. Kliknij kartę **Funkcje**, a następnie określ następujące ustawienia drukowania:
 - **Jakość druku: Normalna**
 - **Rodzaj papieru:** Kliknij opcję **Więcej**, a następnie wybierz odpowiedni rodzaj kart.
 - **Format:** odpowiedni rozmiar kart
8. Wybierz inne żądane ustawienia drukowania, a następnie kliknij przycisk **OK**.

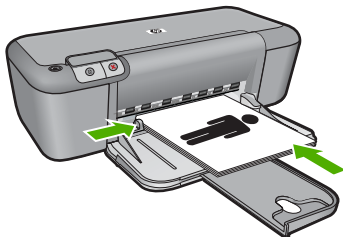
Drukowanie broszur

1. Przesuń prowadnicę papieru w lewo do końca.
2. Umieść zwykły papier po prawej stronie zasobnika. Strona przeznaczona do zadrukowania powinna być skierowana w dół.
3. Wsuwaj papier do drukarki, aż napotkasz opór.
4. Dosuń prowadnicę papieru ściśle do krawędzi papieru.



5. Otwórz okno dialogowe **Właściwości drukarki**.
6. Kliknij kartę **Klawisze skrótów drukowania**.
7. Na liście **Skróty drukowania** kliknij opcję **Drukowanie broszur**.

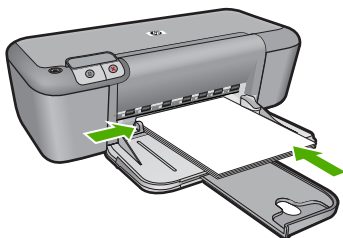
8. Z listy rozwijanej **Druk na obu stronach (ręcznie)** wybierz jedną z następujących opcji oprawy:
 - **Broszura łączona lewym brzegiem**
 - **Broszura łączona prawym brzegiem**
9. Wybierz inne żądane ustawienia drukowania, a następnie kliknij przycisk **OK**.
10. Po wyświetleniu monitu umieść wydrukowane strony w zasobniku papieru w sposób pokazany na poniższym rysunku.



11. Kliknij przycisk **Kontynuuj**, aby zakończyć drukowanie broszury.

Drukowanie plakatów

1. Przesuń prowadnicę papieru w lewo do końca.
2. Umieść zwykły papier po prawej stronie zasobnika. Strona przeznaczona do zadrukowania powinna być skierowana w dół.
3. Wsuwaj papier do drukarki, aż napotkasz opór.
4. Dosuń prowadnicę papieru ściśle do brzegu papieru.



5. Otwórz okno dialogowe **Właściwości drukarki**.
6. Kliknij kartę **Funkcje**, a następnie określ następujące ustawienia drukowania:
 - **Rodzaj papieru:** Zwykły papier
 - **Orientacja:** Pionowa lub Pozioma
 - **Format:** Odpowiedni rozmiar papieru
7. Kliknij kartę **Zaawansowane**, a następnie kliknij przycisk **Funkcje drukarki**.
8. Z listy rozwijalnej **Drukowanie plakatów** wybierz liczbę arkuszy do drukowania plakatu.
9. Kliknij przycisk **Wybierz podział**.
10. Sprawdź, czy liczba wybranych części jest równa liczbie arkuszy do wydrukowania plakatu i kliknij przycisk **OK**.



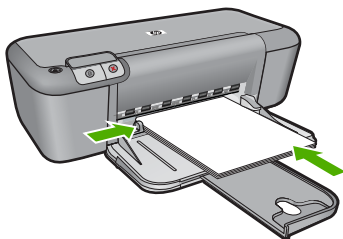
11. Wybierz inne żądane ustawienia drukowania, a następnie kliknij przycisk **OK**.

Drukowanie napasowanek


1. Przesuń prowadnicę papieru w lewo do końca.
2. Umieść papier do drukowania napasowanek po prawej stronie zasobnika. Strona przeznaczona do zadrukowania powinna być skierowana w dół.



3. Wsuwaj papier do drukarki, aż napotkasz opór.
4. Dosuń prowadnicę papieru ściśle do brzegu papieru.



5. Otwórz okno dialogowe **Właściwości drukarki**.

6. Kliknij kartę **Funkcje**, a następnie określ następujące ustawienia drukowania:
 - **Jakość druku:** **Normalna** lub **Najlepsza**
 - **Rodzaj papieru:** Kliknij przycisk **Więcej**, kliknij opcję **Papier specjalny**, a następnie pozycję **Inne papiery specjalne**.
 - **Format:** Odpowiedni rozmiar papieru
 7. Kliknij kartę **Zaawansowane**.
 8. Kliknij przycisk **Funkcje drukarki**, a następnie ustaw parametr **Odbicie lustrzane** na **Włączone**.
-
-  **Uwaga** Niektóre programy do drukowania naprasowanek nie wymagają ustawienia odbicia lustrzanego.
-
9. Wybierz inne żądane ustawienia drukowania, a następnie kliknij przycisk **OK**.

Tematy pokrewne

- „[Zalecane rodzaje papieru do drukowania](#)” na stronie 21
- „[Ładowanie materiałów](#)” na stronie 23
- „[Wyświetlanie rozdzielczości wydruku](#)” na stronie 17
- „[Tworzenie własnych skrótów drukowania](#)” na stronie 17
- „[Zmiana domyślnych ustawień drukowania](#)” na stronie 18
- „[Zatrzymaj bieżącą operację](#)” na stronie 81


Drukowanie strony internetowej

Urządzenie Drukarka HP umożliwia drukowanie stron internetowych za pomocą przeglądarki.

Jeśli korzystasz z przeglądarki Internet Explorer 6.0 lub nowszej, możesz skorzystać z funkcji **Drukowanie HP Smart Web** by zapewnić proste i przewidywalne drukowanie stron internetowych z pełną kontrolą tego, co i jak ma być wydrukowane. Opcja **Drukowanie HP Smart Web** dostępna jest z paska narzędzi programu Internet Explorer. Więcej informacji na temat **Drukowanie HP Smart Web** znajduje się w dołączonej pomocy.

Drukowanie strony internetowej


1. Upewnij się, że do zasobnika wejściowego załadowano papier.
2. W menu **Plik** przeglądarki internetowej kliknij polecenie **Drukuj**.

 **Wskazówka** W celu osiągnięcia najlepszych rezultatów, wybierz **Drukowanie HP Smart Web** z menu **Plik** Opcja zostanie zaznaczona po wybraniu.

Zostanie wyświetlone okno dialogowe **Drukowanie**.

3. Upewnij się, czy jako drukarkę wybrano to urządzenie.

4. Jeśli przeglądarka internetowa obsługuje taką funkcję, wybierz elementy, które mają zostać uwzględnione na wydruku.
W przeglądarce Internet Explorer kliknij kartę **Opcje** by zaznaczyć takie opcje jak **Tak jak na ekranie**, **Tylko zaznaczoną ramkę** czy **Drukuj wszystkie połączone dokumenty**.
5. Kliknij przycisk **Drukuj** lub **OK**, aby wydrukować stronę internetową.

 **Wskazówka** Aby poprawnie wydrukować stronę internetową, konieczna może okazać się zmiana ustawienia orientacji strony na **Poziomą**.

Tematy pokrewne

- „[Zalecane rodzaje papieru do drukowania](#)” na stronie 21
- „[Ładowanie materiałów](#)” na stronie 23
- „[Wyświetlanie rozdzielczości wydruku](#)” na stronie 17
- „[Tworzenie własnych skrótów drukowania](#)” na stronie 17
- „[Zmiana domyślnych ustawień drukowania](#)” na stronie 18
- „[Zatrzymaj bieżącą operację](#)” na stronie 81

Drukowanie z maksymalną rozdzielczością

Drukowanie obrazów wysokiej jakości z wykorzystaniem maksymalnej rozdzielczości.

Największe korzyści z drukowania w trybie maksymalnej rozdzielczości można osiągnąć podczas drukowania obrazów wysokiej jakości, takich jak zdjęcia cyfrowe. Po wybraniu ustawienia maksymalnej rozdzielczości, oprogramowanie drukarki wyświetli zoptymalizowaną rozdzielczość w jakiej drukarka Drukarka HP będzie drukować. Drukowanie w maksymalnej rozdzielczości jest obsługiwane wyłącznie na tych rodzajach papieru:


- Papier fotograficzny HP Premium Plus
- Papier HP Premium Photo
- HP Advanced Photo Paper
- Fotograficzny Hagaki

Drukowanie w maksymalnej rozdzielczości trwa dłużej niż drukowanie przy zastosowaniu innych ustawień i wymaga dużej ilości miejsca na dysku.

Drukowanie w trybie Maksymalna rozdzielczość

1. Upewnij się, że do zasobnika wejściowego załadowano papier.
2. W menu **Plik** w używanej aplikacji kliknij opcję **Drukuj**.
3. Upewnij się, czy jako drukarkę wybrano to urządzenie.
4. Kliknij przycisk służący do otwierania okna dialogowego **Właściwości**.
W zależności od programu przycisk ten może nazywać się **Właściwości**, **Opcje**, **Ustawienia drukarki**, **Drukarka** lub **Preferencje**.
5. Kliknij kartę **Zaawansowane**.
6. W obszarze **Funkcje drukarki** wybierz **Włączone** na liście rozwijanej **Rozdzielczość maksymalna**.
7. Kliknij kartę **Funkcje**.

8. Na liście rozwijanej **Rodzaj papieru** kliknij opcję **Więcej**, a następnie wybierz odpowiedni rodzaj papieru.
9. Z listy rozwijanej **Jakość druku** wybierz opcję **Maksymalna rozdzielczość**.

 **Uwaga** Aby wyświetlić maksymalną rozdzielczość wydruku dla urządzenia, kliknij opcję **Rozdzielczość**.

10. Wybierz inne żądane ustawienia drukowania, a następnie kliknij przycisk **OK**.

Tematy pokrewne

[„Wyświetlanie rozdzielczości wydruku” na stronie 17](#)

Wyświetlanie rozdzielczości wydruku


Oprogramowanie drukarki wyświetli zoptymalizowaną rozdzielczość wydruku dla urządzenia w punktach na cal (dpi). Rozdzielczość zależy od rodzaju papieru i jakości wydruku określonej w oprogramowaniu drukarki.

Wyświetlanie rozdzielczości wydruku

1. Upewnij się, że do zasobnika wejściowego załadowano papier.
2. W menu **Plik** w używanej aplikacji kliknij opcję **Drukuj**.
3. Upewnij się, czy jako drukarkę wybrano to urządzenie.
4. Kliknij przycisk służący do otwierania okna dialogowego **Właściwości**.
W zależności od programu przycisk ten może nazywać się **Właściwości**, **Opcje**, **Ustawienia drukarki**, **Drukarka** lub **Preferencje**.
5. Kliknij kartę **Funkcje**.
6. W obszarze **Jakość druku** wybierz odpowiednie ustawienie jakości dla danego projektu.
7. Z listy **Rodzaj papieru** wybierz rodzaj papieru, który został załadowany.
8. Kliknij przycisk **Rozdzielczość**, aby wyświetlić rozdzielczość wydruku w punktach na cal (dpi).

Tworzenie własnych skrótów drukowania

Skróty drukowania służą do drukowania z wykorzystaniem najczęściej używanych ustawień. Oprogramowanie drukarki zawiera kilka specjalnie zaprojektowanych skrótów drukowania, które są dostępne na liście Skrótów drukowania.

 **Uwaga** Po wybraniu skrótu drukowania automatycznie zostaną wyświetlone odpowiednie opcje. Można pozostawić je bez zmian, zmienić, lub utworzyć nowe skróty do najczęściej wykonywanych zadań.

Na karcie Skrótów drukowania dostępne są następujące zadania:

- **Drukowanie w jakości zwykłej:** Szybkie drukowanie dokumentu.
- **Drukowanie na papierze fotograficznym bez obramowania:** Pozwala na zadrukowanie górnego, dolnego i bocznych marginesów papieru fotograficznego HP o formacie 10 x 15 cm i 13 x 18 cm.


- **Drukowanie oszczędzające papier:** W celu redukcji zużycia papieru powoduje drukowanie dwustronnych dokumentów z umieszczeniem wielu stron na każdej kartce.
- **Drukowanie zdjęć z białym obramowaniem:** Drukowanie zdjęcia z białymi ramkami dookoła brzegów.
- **Drukowanie w trybie szybkim/ekonomicznym:** Szybki wydruk o jakości kopii roboczej.
- **Drukowanie prezentacji:** Drukowanie dokumentów o wysokiej jakości, w tym listów i folii.

Aby utworzyć skrót drukowania

1. W menu **Plik** w używanej aplikacji kliknij opcję **Drukuj**.
2. Upewnij się, czy jako drukarkę wybrano to urządzenie.
3. Kliknij przycisk służący do otwierania okna dialogowego **Właściwości**.
W zależności od programu przycisk ten może nazywać się **Właściwości**, **Opcje**, **Ustawienia drukarki**, **Drukarka** lub **Preferencje**.
4. Kliknij kartę **Klawisze skrótów drukowania**.
5. Na liście **Skróty drukowania** kliknij skrót drukowania.
Wyświetlone zostaną ustawienia drukowania wybranego skrótu.
6. Zmień ustawienia drukowania na wymagane dla nowego skrótu drukowania.
7. Kliknij **Zapisz jako** i wprowadź nazwę dla nowego skrótu drukowania, a następnie kliknij **Zapisz**.
Skrót drukowania zostanie dodany do listy.

Aby usunąć skrót drukowania

1. W menu **Plik** w używanej aplikacji kliknij opcję **Drukuj**.
2. Upewnij się, czy jako drukarkę wybrano to urządzenie.
3. Kliknij przycisk służący do otwierania okna dialogowego **Właściwości**.
W zależności od programu przycisk ten może nazywać się **Właściwości**, **Opcje**, **Ustawienia drukarki**, **Drukarka** lub **Preferencje**.
4. Kliknij kartę **Klawisze skrótów drukowania**.
5. Na liście **Skróty drukowania** kliknij skrót, który ma zostać usunięty.
6. Kliknij przycisk **Usuń**.
Skrót drukowania zostanie usunięty z listy.

 **Uwaga** Usunięte mogą zostać wyłącznie skróty utworzone przez użytkownika. Oryginalnych skrótów HP nie można usunąć.

Zmiana domyślnych ustawień drukowania

Jeśli jakieś ustawienia są często używane podczas drukowania, można je ustawić jako domyślne, tak aby były już skonfigurowane w otwieranym oknie dialogowym **Drukowanie** w używanej aplikacji.

Zmiana domyślnych ustawień drukowania

1. W programie Centrum obsługi HP otwórz menu **Ustawienia**, wskaż polecenie **Ustawienia drukowania** i kliknij polecenie **Ustawienia drukarki**.
2. Wprowadź zmiany w ustawieniach drukowania i kliknij przycisk **OK**.

3 Podstawowe informacje dotyczące papieru

Do urządzenia Drukarka HP można załadować wiele różnych rodzajów i rozmiarów papieru, na przykład papier Letter lub A4, papier fotograficzny, folie i koperty.

W tej części zawarte są następujące tematy:

[„Ładowanie materiałów” na stronie 23](#)

Zalecane rodzaje papieru do drukowania

W celu osiągnięcia najwyższej jakości druku zaleca się korzystanie z papieru firmy HP przeznaczonego specjalnie do danego rodzaju projektu.

W zależności od kraju/regionu niektóre rodzaje papieru mogą być niedostępne.

Papier fotograficzny HP Advanced

Jest to gruby papier fotograficzny o szybkoschnącym wykończeniu, ułatwiającym układanie i zapobiegającym rozmazywaniu. Jest odporny na wodę, plamy, odciski palców i wilgoć. Wydruki na nich można porównać ze zdjęciami wykonanymi w zakładzie fotograficznym. Jest dostępny w kilku formatach, między innymi A4, 8,5 x 11 cali i 10 x 15 cm (z zakładkami lub bez) oraz 13 x 18 cm oraz w dwóch wykończeniach: błyszczącym i lekko matowym. Jest to papier bezkwasowy co zwiększa trwałość dokumentów.

Papier fotograficzny HP Everyday

Jest to papier przeznaczony do codziennego i niedrogiego drukowania kolorowych zdjęć. Ten niedrogi papier umożliwia szybkie wysychanie tuszu, dzięki czemu odbitki można od razu przeglądać. Ponadto umożliwia drukowanie ostrych, wyraźnych zdjęć na każdej drukarce atramentowej. Jest dostępny w postaci półbłyszczącej, w kilku formatach, między innymi A4, 8,5 x 11 cali i 10 x 15 cm (z zakładkami lub bez). Jest to papier bezkwasowy co zwiększa trwałość zdjęć.

Papier HP Brochure lub Papier HP Superior Inkjet

Jest to powlekany papier matowy albo błyszczący i jest papierem dwustronnym. Doskonale nadaje się do tworzenia reprodukcji o jakości zbliżonej do fotograficznej i grafiki na potrzeby firmy: stron tytułowych raportów, prezentacji specjalnych, broszur, ulotek i kalendarzy.

Papier HP Premium Presentation lub Papier HP Professional

Jest to gruby, dwustronny papier matowy, który idealnie nadaje się do prezentacji, ofert, raportów i informacji. Duża gramatura robi imponujące wrażenie.

Papier HP Bright White Inkjet

Papier HP Bright White Inkjet gwarantuje wysoki kontrast kolorów i ostrość tekstu. Jest wystarczająco nieprzejrzysty na potrzeby obustronnego druku w kolorze, nie dopuszczając do przebijania kolorów na drugą stronę, dzięki czemu doskonale nadaje

się do drukowania biuletynów, sprawozdań i ulotek. Technologia ColorLok redukuje rozmazania, pogłębia czerni i zapewnia żywe kolory.

Papier HP Printing

Papier HP Printing to papier wielofunkcyjny o wysokiej jakości. Wydrukowane na nim dokumenty wyglądają poważniej niż te na zwykłym papierze wielofunkcyjnym lub do kopiowania. Technologia ColorLok redukuje rozmazania, pogłębia czerni i zapewnia żywe kolory. Jest to papier bezkwasowy co zwiększa trwałość dokumentów.

Papier HP Office

Papier HP Office to papier uniwersalny o wysokiej jakości. Nadaje się on do kopiowania, wydruków próbnych, notatek i innych codziennych dokumentów. Technologia ColorLok redukuje rozmazania, pogłębia czerni i zapewnia żywe kolory. Jest to papier bezkwasowy co zwiększa trwałość dokumentów.

Naprasowanki HP

Naprasowanki HP (do tkanin kolorowych lub do tkanin lekkich bądź białych) stanowią idealny sposób wykorzystania fotografii do tworzenia oryginalnych koszulek.

Folia HP Premium do drukarek atramentowych

Dzięki folii HP Premium do drukarek atramentowych kolorowe prezentacje są żywsze i jeszcze bardziej zachwycające. Folia jest łatwa w użyciu, szybko wysycha i nie pozostają na niej smugi.


Zestaw HP Photo Value Pack

Pakiety HP Photo Value to wygodne zestawy oryginalnych kaset drukujących HP i Papieru fotograficznego HP Advanced, dzięki którym można zaoszczędzić czas i uniknąć domyślenia się, jak najtaniej wydrukować wysokiej jakości zdjęcia za pomocą Drukarki HP. Oryginalne tusze HP oraz Papier fotograficzny HP Advanced zostały zaprojektowane tak, aby wspólnie gwarantowały wspaniałe i trwałe wyniki za każdym razem. Jest to idealne rozwiązanie do wydrukowania wszystkich zdjęć z wakacji lub wielu kopii zdjęć dla znajomych.

ColorLok

HP zaleca używanie zwykłego papieru oznaczonych logiem ColorLok do codziennego drukowania i kopiowania dokumentów. Wszystkie papiery z logiem ColorLok są niezależnie testowane tak, aby spełniały wysokie wymagania co do niezawodności i jakości wydruków oraz zapewniają wyraźne i żywe kolory wydruku, głęboką czerni i szybsze wysychanie w porównaniu ze zwykłym papierem. Papier z logiem ColorLok można znaleźć w różnych gramaturach i formatach w ofercie różnych procentów.



 **Uwaga** Obecnie części witryny internetowej firmy HP są dostępne tylko w języku angielskim.


Aby zamówić papier lub inne materiały eksploatacyjne firmy HP, przejdź do witryny www.hp.com/buy/supplies. Jeśli zostanie wyświetlony odpowiedni monit, należy wybrać kraj/region i posiadane urządzenie, a następnie kliknąć jedno z łączy do zakupów na stronie.

Ładowanie materiałów

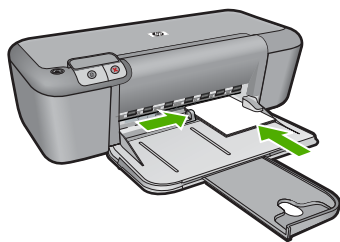
- ▲ Wybierz format papieru, aby kontynuować.

Ładowanie arkuszy papieru małego formatu

- Przesuń prowadnicę szerokości papieru w lewo.
 - Przesuń prowadnicę szerokości papieru w lewo.
- Załaduj papier.
 - Wsuń plik papieru fotograficznego do podajnika fotograficznego krótszą krawędzią do przodu, stroną przeznaczoną do drukowania odwróconą do dołu.
 - Wsuń stos arkuszy do urządzenia, aż do oporu.

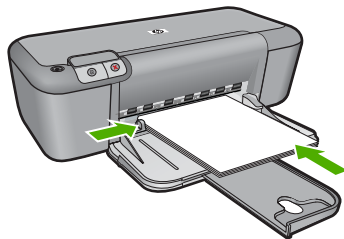
 **Uwaga** Jeśli używany papier fotograficzny ma perforowane zakładki, ładuj go zakładkami w swoją stronę.

- Dosuń prowadnicę szerokości papieru w prawo, aż zatrzyma się na krawędzi papieru.



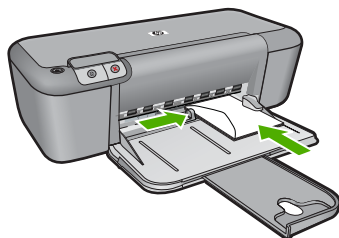
Ładowanie pełnowymiarowych arkuszy papieru

- Przesuń prowadnicę szerokości papieru w lewo.
 - Przesuń prowadnicę szerokości papieru w lewo.
- Załaduj papier.
 - Wsuń plik papieru do podajnika krótszą krawędzią do przodu, stroną przeznaczoną do drukowania odwróconą do dołu.
 - Wsuń stos arkuszy do urządzenia, aż do oporu.
 - Dosuń prowadnicę szerokości papieru w prawo, aż zatrzyma się na krawędzi papieru.



Ładowanie kopert

- a. Przesuń prowadnicę szerokości papieru w lewo.
 - Przesuń prowadnicę szerokości papieru w lewo.
 - Wymij cały papier z głównego zasobnika wejściowego.
- b. Załaduj koperty.
 - Włóż kopertę lub koperty do prawej części zasobnika wejściowego, tak aby były zwrócone zamknięciami w górę i w lewo.
 - Wsuń stos kopert do urządzenia, aż do oporu.
 - Dosuń prowadnicę szerokości papieru w prawo, aż zatrzyma się na krawędziach pliku kopert.




4 Praca z kasetami drukującymi

- [Sprawdzanie poziomu tuszu w pojemnikach](#)
- [Zamawianie kaset](#)
- [Automatyczne czyszczenie pojemników z atramentem](#)
- [Ręczne czyszczenie pojemników z atramentem](#)
- [Wymiana kaset](#)
- [Informacja o gwarancji na kasety drukujące](#)

Sprawdzanie poziomu tuszu w pojemnikach

Poziom atramentu w kasecie można łatwo sprawdzić, aby określić, kiedy trzeba będzie ją wymienić. Poziom tuszu wskazuje w przybliżeniu ilość tuszu pozostałą w kasetach.


 **Uwaga** Jeśli została zainstalowana napełniana lub regenerowana kaseata drukująca, lub gdy kaseata była używana w innej drukarce, wskaźnik poziomu atramentu może być niedokładny lub niedostępny.

Uwaga Ostrzeżenia o poziomie atramentu i wskaźniki podają przybliżone dane wyłącznie w celu planowania. Gdy pojawi się komunikat o niskim poziomie atramentu postaraj się zaopatrzyć w zamienną kasetę, by uniknąć opóźnień w drukowaniu. Nie musisz wymieniać pojemników do czasu pogorszenia jakości wydruku.

Uwaga Tusz z pojemników jest wykorzystywany na szereg sposobów w procesie drukowania, w tym w procesie inicjalizacji, który przygotowuje urządzenie i pojemniki do drukowania, podczas serwisowania głowicy, która utrzymuje czystość dysz i prawidłowy przepływ atramentu. Dodatkowo, po zakończeniu używania pojemnika pozostaje w nim niewielka ilość tuszu. Więcej informacji znajdziesz na stronie www.hp.com/go/inkusage.

Aby sprawdzić poziomy atramentu za pomocą oprogramowania HP Photosmart

1. W programie Centrum obsługi HP kliknij polecenie **Ustawienia**, wskaż polecenie **Ustawienia drukowania**, a następnie kliknij opcję **Zestaw narzędzi do drukowania**.

 **Uwaga** Możesz również otworzyć okno **Konserwacja drukarki** z okna dialogowego **Właściwości drukowania**. W oknie dialogowym **Właściwości drukowania** kliknij **Funkcje**, a następnie przycisk **Usługi drukarki**.

Zostanie wyświetlona opcja **Zestaw narzędzi do drukowania**.

2. Kliknij zakładkę **Szacowany poziom tuszu**.
Zostaną wyświetlone szacowane poziomy tuszu w pojemnikach.

Tematy pokrewne


[„Zamawianie kaset” na stronie 26](#)

Zamawianie kaset

Listę numerów wkładów drukujących można uzyskać za pomocą oprogramowania dołączonego do Drukarka HP.

Ustalanie numerów wkładów drukujących

1. W programie Centrum obsługi HP kliknij polecenie **Ustawienia**, wskaż polecenie **Ustawienia drukowania**, a następnie kliknij opcję **Zestaw narzędzi do drukowania**.


 **Uwaga** Możesz również otworzyć okno **Konserwacja drukarki** z okna dialogowego **Właściwości drukowania**. W oknie dialogowym **Właściwości drukowania** kliknij **Funkcje**, a następnie przycisk **Usługi drukarki**.

Zostanie wyświetlona opcja **Zestaw narzędzi do drukowania**.

2. Kliknij kartę **Szacunkowy poziom tuszu**.

Zostaną wyświetlone szacowane poziomy tuszu w pojemnikach. Za pomocą dolnego menu wybierz **Szczegółowe informacje o pojemnikach**.


Aby zamówić oryginalne materiały eksploatacyjne do urządzenia Drukarka HP, przejdź na stronę internetową www.hp.com/buy/supplies. Jeśli pojawi się pytanie, wybierz swój kraj/region i postępując według komunikatów wybierz produkt, a następnie kliknij w jedno z łączy do zakupów na stronie.

 **Uwaga** Zamawianie kaset drukujących przez Internet nie jest dostępne we wszystkich krajach/regionach. Jeżeli możliwość ta nie jest dostępna w twoim kraju/regionie, można przejrzeć informacje o materiałach eksploatacyjnych i wydrukować ich listę przydatną podczas zakupów u lokalnego sprzedawcy HP.

Zamawianie pojemników drukujących przez Internet

- ▲ Aby dowiedzieć się, jakie materiały eksploatacyjne działają z Twoją drukarką, zamówić jej przez Internet lub wydrukować listę zakupów, uruchom Centrum obsługi HP i wybierz funkcję zakupów przez Internet.

Informacje na temat wkładów oraz łączy do sklepów internetowych są również wyświetlane w komunikatach o zużyciu atramentu. Dodatkowo informacje na temat wkładów drukujących i zamawiania można znaleźć na stronie www.hp.com/buy/supplies.

 **Uwaga** Zamawianie kaset drukujących przez Internet nie jest dostępne we wszystkich krajach/regionach. Jeżeli możliwość ta nie jest dostępna w twoim kraju/regionie, można przejrzeć informacje o materiałach eksploatacyjnych i wydrukować ich listę przydatną podczas zakupów u lokalnego sprzedawcy HP.

Tematy pokrewne

[„Wybieranie odpowiednich wkładów” na stronie 26](#)

Wybieranie odpowiednich wkładów

HP zaleca korzystanie z oryginalnych kaset drukujących firmy HP. Oryginalne kasety drukujące firmy HP są zaprojektowane i przetestowane wraz z drukarkami HP by pomóc w uzyskiwaniu wspaniałych rezultatów za każdym razem.

Tematy pokrewne

„Zamawianie kaset” na stronie 26

Automatyczne czyszczenie pojemników z atramentem

Jeśli wydrukowane strony są wyblakłe lub występują na nich smugi atramentu, może to oznaczać, że w kasetach jest mało atramentu lub że mogą one wymagać czyszczenia. Więcej informacji znajdziesz w „[Sprawdzanie poziomu tuszu w pojemnikach](#)” na stronie 25.

Jeśli w kasetach drukujących jest wystarczający poziom atramentu, należy je wyczyścić automatycznie:

Jeśli po zakończeniu czyszczenia wydruki nadal są wyblakłe, należy ręcznie wyczyścić styki kasety drukującej. Więcej informacji znajdziesz w „[Ręczne czyszczenie pojemników z atramentem](#)” na stronie 27.

△ **Przeostroga** Kasety drukujące należy czyścić tylko wtedy, gdy jest to konieczne. Zbyt częste czyszczenie powoduje szybkie zużywanie atramentu i skrócenie okresu eksploatacji kaset.

Aby wyczyścić kasety drukujące

1. W programie Centrum obsługi HP kliknij opcję **Ustawienia**. W obszarze **Ustawienia druku** wybierz **Konserwacja drukarki**.
2. Kliknij przycisk **Czyszczenie kaset drukujących**.
3. Kliknij przycisk **Oczyść**, a następnie postępuj zgodnie z instrukcjami wyświetlanymi na ekranie.

Ręczne czyszczenie pojemników z atramentem

Przed próbą wyczyszczenia styków kasety drukującej sprawiającej problemy, wypróbuj „[Automatyczne czyszczenie pojemników z atramentem](#)” na stronie 27.

Upewnij się, że dysponujesz następującymi materiałami:

- Sucha gąbka, niepostrzępiona ściereczka lub inny miękki materiał, który nie rozpadnie się w rękach i nie zostawi kłaczków.


💡 **Wskazówka** Filtry do ekspresu do kawy nie strzępią się i są odpowiednie do czyszczenia kaset drukujących.

- Woda destylowana, filtrowana lub mineralna (woda z kranu może zawierać zanieczyszczenia, które mogą uszkodzić kasety drukujące).

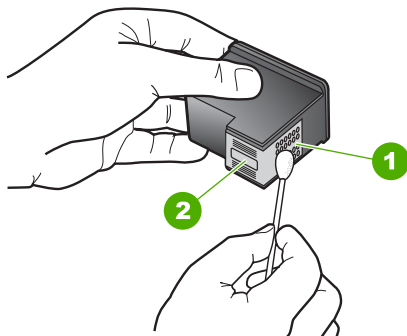
△ **Przeostroga** Do czyszczenia styków **nie** wolno używać środków czyszczących ani alkoholu. Środki te mogą uszkodzić kasety drukujące oraz urządzenie.

Czyszczenie styków kasety drukującej

1. Włącz urządzenie i otwórz drzwiczki kaset drukujących.
Karetki przesunie się na środek urządzenia.
2. Zaczekaj na zatrzymanie karetki w położeniu spoczynkowym, a następnie odłącz przewód zasilający z tyłu urządzenia.
3. Lekko naciśnij na kasetę drukującą, aby zwolnić mocowanie, a następnie wyjmij kasetę drukującą z gniazda, pociągając do siebie.

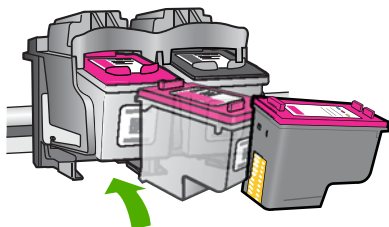
 **Uwaga** Nie należy równocześnie wyjmować obu kaset drukujących. Kasety drukujące należy wyjmować i czyścić osobno. Nie należy pozostawiać kasety drukującej poza urządzeniem Drukarka HP na dłużej niż 30 minut.

4. Sprawdź, czy na stykach kasety drukującej nie osadził się atrament lub brud.
5. Zmocz czystą gąbkę lub ściereczkę w wodzie destylowanej i wyciśnij.
6. Przytrzymaj kasetę drukującą za jej boki.
7. Wyczyść tylko styki w kolorze miedzi. Pozostaw kasety drukujące na około dziesięć minut do wyschnięcia.



1	Styki w kolorze miedzi
2	Dysze (nie czyścić)

8. Trzymając kasetę z logo HP u góry włóż kasetę z powrotem do gniazda. Dociśnij pojemnik mocno, aż do zatrzaśnięcia.

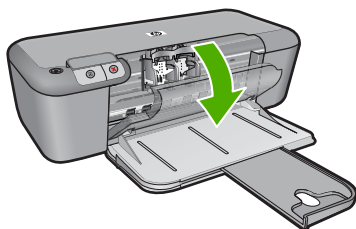


9. Jeśli jest to konieczne, wykonaj powyższe czynności wobec drugiej kasety drukującej.
10. Delikatnie zamknij drzwiczki kaset drukujących i podłącz przewód zasilający z tyłu urządzenia.

Wymiana kaset

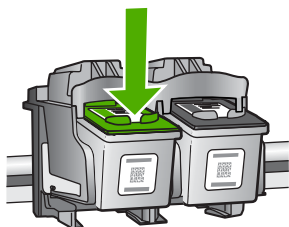
Wymiana pojemników z tuszem

1. Sprawdź, czy urządzenie ma zasilanie.
2. Wyjmij pojemnik.
 - a. Otwórz drzwiczki pojemnika z tuszem.



Zaczekaj, aż karetki przesunie się na środek urządzenia.

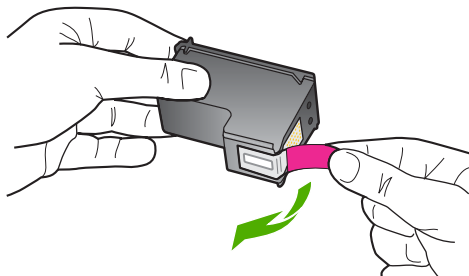
- b. Naciśnij, aby uwolnić pojemnik i wyjmij go z gniazda.



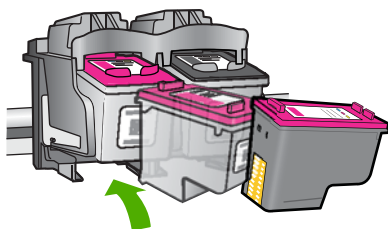
3. Włóż nowy pojemnik.
 - a. Wyjmij pojemnik z opakowania.



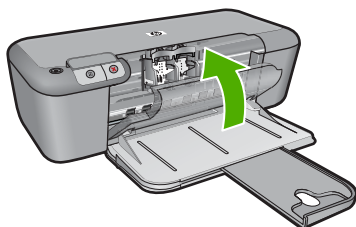
- b. Zdejmij plastikową taśmę za pomocą uchwyty.



- c. Dopasuj kolorowe ikony i wsuń pojemnik do gniazda, aż zatrzaśnie się na miejscu.



- d. Zamknij drzwiczki pojemnika z tuszem.



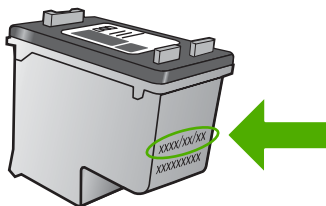
Tematy pokrewne

- „Wybieranie odpowiednich wkładów” na stronie 26
- „Zamawianie kaset” na stronie 26

Informacja o gwarancji na kasety drukujące

Gwarancja na kasety drukujące firmy HP ma zastosowanie, jeśli produkt jest używany w przeznaczonej dla niego drukarce firmy HP. Gwarancja ta nie obejmuje tuszów HP które zostały ponownie napełnione, odnowione, niewłaściwie użyte lub przerobione.

Produkt jest objęty gwarancją tak długo, aż zostanie wyczerpany atrament firmy HP lub upłynie termin końca gwarancji. Datę końca gwarancji w formacie RRRR/MM/DD można znaleźć na produkcie, jak pokazano poniżej:



W drukowanej dokumentacji dołączonej do urządzenia znajdują się Warunki ograniczonej gwarancji HP.

5 Rozwiąż problem

W tej części zawarte są następujące tematy:

- [Pomoc techniczna firmy HP](#)
- [Rozwiązywanie problemów z instalacją](#)
- [Rozwiązywanie problemów z jakością drukowania](#)
- [Rozwiązywanie problemów z drukowaniem](#)
- [Błędy](#)

Pomoc techniczna firmy HP

- [Sposób uzyskiwania pomocy](#)
- [Telefoniczna obsługa klientów HP](#)
- [Dodatkowe opcje gwarancyjne](#)

Sposób uzyskiwania pomocy

Jeśli wystąpi problem, wykonaj następujące czynności:

1. Przejrzyj dokumentację dostarczoną z urządzeniem.
2. Odwiedź stronę internetową pomocy firmy HP pod adresem www.hp.com/support. Pomoc techniczna HP w trybie online jest dostępna dla wszystkich klientów firmy HP. Jest to najszybsze źródło aktualnych informacji o produkcie oraz wykwalifikowanej pomocy i obejmuje:
 - Szybki dostęp do wykwalifikowanych specjalistów wsparcia
 - Aktualizacje sterowników i oprogramowania urządzenia.
 - Przydatne informacje o produkcie i rozwiązywaniu często występujących problemów.
 - Proaktywne aktualizacje produktów, informacje dotyczące wsparcia i wiadomości HP dostępne po zarejestrowaniu produktu
3. Zadzwoń do pomocy technicznej firmy HP. Opcje wsparcia technicznego oraz ich dostępność mogą być zróżnicowane w zależności od produktu, kraju/regionu i języka.

Telefoniczna obsługa klientów HP

Opcje pomocy technicznej przez telefon oraz dostęp do nich mogą różnić się w zależności od produktu, kraju/regionu i języka.

W tej części zawarte są następujące tematy:

- [Okres obsługi telefonicznej](#)
- [Zgłaszanie problemu](#)
- [Numery telefonu do wsparcia technicznego](#)
- [Po upływie okresu obsługi telefonicznej](#)

Okres obsługi telefonicznej

Obsługa telefoniczna jest bezpłatna przez jeden rok w Ameryce Północnej, rejonie Azji i Pacyfiku oraz Ameryce Łacińskiej (w tym w Meksyku). Czas trwania obsługi telefonicznej

w Europie Wschodniej, na Bliskim Wschodzie oraz w Afryce można określić w witrynie www.hp.com/support. Pobierane są standardowe opłaty telefoniczne.

Zgłaszanie problemu

Dzwoniąc do działu pomocy technicznej HP, należy mieć dostęp do komputera oraz urządzenia. Przygotuj się na przekazanie następujących informacji:

- Nazwa produktu (HP Deskjet D2600 Printer series)
- numer seryjny (umieszczony z tyłu lub na spodzie urządzenia)
- komunikaty wyświetlane podczas występowania problemu,
- Odpowiedzi na poniższe pytania:
 - Czy sytuacja taka miała już wcześniej miejsce?
 - Czy potrafisz doprowadzić do jej wystąpienia ponownie?
 - Czy w czasie pojawienia się problemu instalowano nowe oprogramowanie lub podłączano nowy sprzęt?
 - Czy przed tą sytuacją wydarzyło się coś innego (na przykład burza, urządzenie zostało przeniesione itd.)?

Numery telefonu do wsparcia technicznego

Aby uzyskać aktualną listę numerów wsparcia telefonicznego HP wraz z kosztem połączenia, zobacz www.hp.com/support.



Africa (English speaking)	+27 11 2345872
Afrique (francophone)	+33 1 4993 9230
	021 672 280 الجزائر
Argentina (Buenos Aires)	www.hp.com/la/soporte
Argentina	www.hp.com/la/soporte
Australia	www.hp.com/support/australia
Österreich	www.hp.com/support
	17212049 البحرين
België	www.hp.com/support
Belgique	www.hp.com/support
Brasil (Sao Paulo)	www.hp.com/la/soporte
Brasil	www.hp.com/la/soporte
Canada	1-(800)-474-6836 (1-800 hp invent)
Central America & The Caribbean	www.hp.com/la/soporte
Chile	www.hp.com/la/soporte
中国	www.hp.com/support/china
Colombia (Bogotá)	www.hp.com/la/soporte
Colombia	www.hp.com/la/soporte
Costa Rica	www.hp.com/la/soporte
Česká republika	810 222 222
Danmark	www.hp.com/support
Ecuador (Andinatel)	www.hp.com/la/soporte
Ecuador (Pacifitel)	www.hp.com/la/soporte
	(02) 6910602 مصر
El Salvador	www.hp.com/la/soporte
España	www.hp.com/support
France	www.hp.com/support
Deutschland	www.hp.com/support
Ελλάδα (από το εξωτερικό)	+ 30 210 6073603
Ελλάδα (εντός Ελλάδας)	801 11 75400
Ελλάδα (από Κύπρο)	800 9 2654
Guatemala	www.hp.com/la/soporte
香港特別行政區	www.hp.com/support/hongkong
Magyarország	06 40 200 629
India	www.hp.com/support/india
Indonesia	+62 (21) 350 3408
	+971 4 224 9189 العراق
	+971 4 224 9189 الكويت
	+971 4 224 9189 لبنان
	+971 4 224 9189 قطر
	+971 4 224 9189 اليمن
Ireland	www.hp.com/support
	1-700-503-048 ישראל
Italia	www.hp.com/support
Jamaica	www.hp.com/la/soporte

日本	www.hp.com/support/japan
	0800 222 47 الأردن
한국	www.hp.com/support/korea
Luxembourg	www.hp.com/support
Malaysia	www.hp.com/support
Mauritius	(230) 262 210 404
México	www.hp.com/la/soporte
Maroc	081 005 010
Nederland	www.hp.com/support
New Zealand	www.hp.com/support
Nigeria	(01) 271 2320
Norge	www.hp.com/support
	24791773 عُمان
Panamá	www.hp.com/la/soporte
Paraguay	www.hp.com/la/soporte
Perú	www.hp.com/la/soporte
Philippines	www.hp.com/support
Polska	801 800 235
Portugal	www.hp.com/support
Puerto Rico	1-877-232-0589
República Dominicana	1-800-711-2884
Reunion	0820 890 323
România	0801 033 390
Россия (Москва)	095 777 3284
Россия (Санкт-Петербург)	812 332 4240
	800 897 1415 السعودية
Singapore	www.hp.com/support/singapore
Slovensko	0850 111 256
South Africa (RSA)	0860 104 771
Suomi	www.hp.com/support
Sverige	www.hp.com/support
Switzerland	www.hp.com/support
臺灣	www.hp.com/support/taiwan
ไทย	www.hp.com/support
	071 891 391 تونس
Trinidad & Tobago	www.hp.com/la/soporte
Türkiye (İstanbul, Ankara, İzmir & Bursa)	444 0307
Україна	(044) 230-51-06
	600 54 47 47 الإمارات العربية المتحدة
United Kingdom	www.hp.com/support
United States	1-(800)-474-6836
Uruguay	www.hp.com/la/soporte
Venezuela (Caracas)	www.hp.com/la/soporte
Venezuela	www.hp.com/la/soporte
Việt Nam	www.hp.com/support

Po upływie okresu obsługi telefonicznej

Po zakończeniu okresu obsługi telefonicznej pomoc z firmy HP można uzyskać odpłatnie. Pomoc może być także dostępna w internetowej witrynie pomocy HP pod adresem: www.hp.com/support. Aby uzyskać więcej informacji o opcjach pomocy, skontaktuj się ze dealerem HP lub skorzystaj z obsługi telefonicznej dla danego kraju/regionu.

Dodatkowe opcje gwarancyjne

Dla urządzenia Drukarka HP za dodatkową opłatą są dostępne rozszerzone plany serwisowe. Przejdź do www.hp.com/support, wybierz kraj/region i język, po czym przejrzyj usługi i gwarancje pod kątem rozszerzonych planów usług serwisowych.

Rozwiązywanie problemów z instalacją

W tej części przedstawiono informacje o rozwiązywaniu problemów z konfiguracją urządzenia.

Przyczyną wielu problemów jest podłączenie urządzenia przy pomocy kabla USB przed zainstalowaniem oprogramowania HP Photosmart w komputerze. Jeżeli urządzenie zostało podłączone do komputera przed wyświetleniem na ekranie komputera odpowiedniego komunikatu, należy wykonać następujące czynności:

Rozwiązywanie typowych problemów przy instalacji

1. Odłącz przewód USB od komputera.
2. Odinstaluj oprogramowanie (jeżeli zostało wcześniej zainstalowane).
Więcej informacji znajdziesz w „[Dezinstalacja oprogramowania i instalowanie go ponownie](#)” na stronie 41.
3. Uruchom ponownie komputer.
4. Wyłącz urządzenie, odczekaj jedną minutę, a następnie włącz je ponownie.
5. Ponownie zainstaluj oprogramowanie urządzenia HP Photosmart.

△ **Przeostroga** Nie podłączaj kabla USB do komputera przed pojawieniem się na ekranie odpowiedniego komunikatu instalacyjnego.

W tej części zawarte są następujące tematy:

- [Urządzenie nie włącza się](#)
- [Po skonfigurowaniu, urządzenie nie drukuje](#)
- [Wyświetlany jest ekran sprawdzania minimalnych wymagań systemowych](#)
- [Komunikat o podłączeniu kabla USB jest wyświetlany razem z czerwonym symbolem X](#)
- [Pojawił się komunikat o nieznanym błędzie.](#)
- [Nie pojawia się ekran rejestracji](#)
- [Dezinstalacja oprogramowania i instalowanie go ponownie](#)

Urządzenie nie włącza się

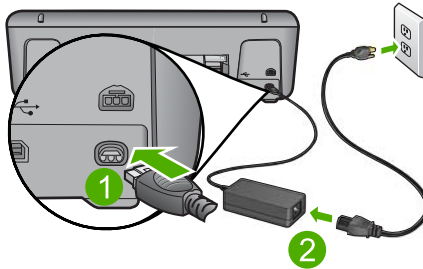
Wypróbuj poniższe rozwiązania by rozwiązać problem. Rozwiązania są ustawione od najbardziej prawdopodobnego. Jeśli pierwsze z rozwiązań nie pomaga, przechodź do kolejnych do czasu rozwiązania problemu.

- [Rozwiązanie 1: Upewnij się, że podłączony jest przewód zasilający](#)
- [Rozwiązanie 2: Naciśnij wolniej przycisk Włącz.](#)

Rozwiązanie 1: Upewnij się, że podłączony jest przewód zasilający

Rozwiązanie:

- Sprawdź, czy przewód zasilający jest dokładnie podłączony do urządzenia i do zasilacza. Podłącz przewód zasilający do gniazdka sieciowego lub listwy przeciwprzebieciowej.



1	Zasilanie
2	Przewód zasilający i zasilacz

- Jeśli używasz listwy przeciwprzebieciowej sprawdź, czy została ona włączona. Możesz również spróbować podłączyć urządzenie bezpośrednio do gniazdka sieciowego.
- Sprawdź, czy gniazdko sieciowe działa. Włącz urządzenie, które na pewno działa, aby stwierdzić, czy dostarczane jest do niego zasilanie. W przeciwnym wypadku źródłem problemu może być gniazdko sieciowe.
- Jeśli urządzenie podłączono do gniazdka z wyłącznikiem, sprawdź, czy jest ono włączone. Jeśli jest włączone, ale urządzenie nadal nie działa, mógł wystąpić problem z gniazdem zasilającym.

Przyczyna: Urządzenie nie zostało prawidłowo podłączone do źródła zasilania. Jeśli to nie rozwiązuje problemu, przejdź do następnego rozwiązania.

Rozwiązanie 2: Naciśnij wolniej przycisk Włącz.

Rozwiązanie: Urządzenie może nie zareagować, jeżeli przycisk **Włącz** został naciśnięty zbyt szybko. Naciśnij raz przycisk **Włącz**. Ponowne włączenie urządzenia może zająć do kilku minut. Jeśli w tym czasie zostanie ponownie naciśnięty przycisk **Włącz**, urządzenie może zostać wyłączone.

△ **Przeostroga** Jeśli w dalszym ciągu nie można uruchomić urządzenia, przyczyną może być uszkodzenie mechaniczne. Odłącz urządzenie od zasilania.

Skontaktuj się z pomocą techniczną HP, aby usunąć problem.

Sprawdź: www.hp.com/support. Gdy zostanie wyświetlony monit, wybierz swój kraj/region, a następnie kliknij łącze **Kontakt z HP**, aby wyświetlić informacje na temat uzyskania pomocy technicznej przez telefon.

Przyczyna: Przycisk **Włącz** został naciśnięty zbyt szybko.

Po skonfigurowaniu, urządzenie nie drukuje

Wypróbuj poniższe rozwiązania by rozwiązać problem. Rozwiązania są ustawione od najbardziej prawdopodobnego. Jeśli pierwsze z rozwiązań nie pomaga, przechodź do kolejnych do czasu rozwiązania problemu.

- [Rozwiązanie 1: Naciśnij przycisk Włącz, by włączyć urządzenie.](#)
- [Rozwiązanie 2: Ustaw urządzenie jako drukarkę domyślną](#)
- [Rozwiązanie 3: Sprawdź połączenie pomiędzy urządzeniem a komputerem](#)
- [Rozwiązanie 4: Sprawdź, czy kasety drukujące są prawidłowo zainstalowane i znajduje się w nich tusz](#)
- [Rozwiązanie 5: Załaduj papier do zasobnika wejściowego](#)

Rozwiązanie 1: Naciśnij przycisk Włącz, by włączyć urządzenie.

Rozwiązanie: Popatrz na wyświetlacz urządzenia. Jeśli jest on pusty, a przycisk **Włącz** nie świeci, urządzenie jest wyłączone. Sprawdź, czy przewód zasilający jest podłączony do urządzenia i włożony do gniazda zasilania. Naciśnij przycisk **Włącz**, aby włączyć urządzenie.

Przyczyna: Urządzenie mogło nie być włączone.

Jeśli to nie rozwiązuje problemu, przejdź do następnego rozwiązania.

Rozwiązanie 2: Ustaw urządzenie jako drukarkę domyślną

Rozwiązanie: Użyj narzędzi systemowych komputera by ustawić urządzenie jako domyślną drukarkę.

Przyczyna: Zadanie drukowania zostało wysłane do drukarki, ale urządzenie nie jest drukarką domyślną.

Jeśli to nie rozwiązuje problemu, przejdź do następnego rozwiązania.

Rozwiązanie 3: Sprawdź połączenie pomiędzy urządzeniem a komputerem

Rozwiązanie: Sprawdź połączenie pomiędzy urządzeniem a komputerem.

Przyczyna: Urządzenie i komputer nie komunikowały się ze sobą.

Jeśli to nie rozwiązuje problemu, przejdź do następnego rozwiązania.

Rozwiązanie 4: Sprawdź, czy kasety drukujące są prawidłowo zainstalowane i znajduje się w nich tusz

Rozwiązanie: Sprawdź, czy kasety drukujące są prawidłowo zainstalowane i znajduje się w nich tusz.

Przyczyna: Mógł wystąpić problem z jedną lub kilkoma kasetami drukującymi.

Jeśli to nie rozwiązuje problemu, przejdź do następnego rozwiązania.

Rozwiązanie 5: Załaduj papier do zasobnika wejściowego

Rozwiązanie: Załaduj papier do zasobnika wejściowego.

Aby uzyskać więcej informacji, patrz:

[„Ładowanie materiałów” na stronie 23](#)

Przyczyna: W urządzeniu mogło zabraknąć papieru.

Wyświetlany jest ekran sprawdzania minimalnych wymagań systemowych

Rozwiązanie: Kliknij przycisk **Szczegóły** w celu sprawdzenia, na czym polega problem, a następnie rozwiąż go przed próbą instalacji oprogramowania.

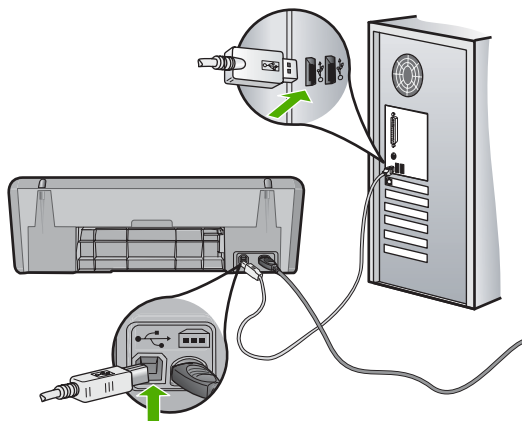
Przyczyna: System nie spełniał minimalnych wymagań niezbędnych do instalacji oprogramowania.

Komunikat o podłączeniu kabla USB jest wyświetlany razem z czerwonym symbolem X

Rozwiązanie: Sprawdź, czy urządzenie jest prawidłowo skonfigurowane i ponownie spróbuj nawiązać połączenie.

Ponawianie połączenia USB

1. Sprawdź w następujący sposób, czy kabel USB jest prawidłowo zainstalowany:
 - Odłącz kabel USB i podłącz go ponownie lub spróbuj podłączyć kabel USB do innego portu USB.
 - Nie podłączaj kabla USB do klawiatury.
 - Sprawdź, czy długość kabla USB nie przekracza 3 metrów.
 - Jeżeli do komputera jest podłączonych kablem USB kilka urządzeń, wskazane może być odłączenie innych urządzeń podczas instalacji.
2. Odłącz przewód zasilający urządzenia i podłącz go ponownie.
3. Sprawdź, czy podłączono kabel USB oraz przewód zasilający.



4. Kliknij przycisk **Ponów próbę**, aby ponowić połączenie.
5. Kontynuuj instalację, a po wyświetleniu odpowiedniego monitu ponownie uruchom komputer.

Przyczyna: Podczas prawidłowej instalacji widoczny jest zielony symbol potwierdzenia, wskazujący na pomyślne rozpoznanie urządzenia Plug and Play. Czerwony znak X oznacza, że rozpoznanie urządzenia Plug and Play nie powiodło się.

Pojawił się komunikat o nieznanym błędzie.

Rozwiązanie: Spróbuj kontynuować instalację. Jeśli to nie pomoże, zatrzymaj, a następnie rozpocznij ponownie instalację i postępuj zgodnie z instrukcjami wyświetlanymi na ekranie. Jeżeli wystąpi błąd, może zajść konieczność odinstalowania i ponownego zainstalowania oprogramowania. Zwykle usunięcie z komputera plików aplikacji urządzenia nie jest wystarczające. Upewnij się, że pliki zostały usunięte poprawnie za pomocą narzędzia dezinstalacji oprogramowania dostarczonego razem z urządzeniem.

Aby uzyskać więcej informacji, patrz:

[„Dezinstalacja oprogramowania i instalowanie go ponownie” na stronie 41](#)

Przyczyna: Przyczyna błędu nie jest znana.

Nie pojawia się ekran rejestracji


Rozwiązanie: Ekran rejestracji (Zarejestruj się teraz) można wyświetlić za pomocą paska zadań systemu Windows, klikając kolejno opcje **Start**, **Programy** lub **Wszystkie programy**, **HP**, **Deskjet D2600 series**, a następnie klikając pozycję **Rejestracja produktu**.

Przyczyna: Ekran rejestracji nie został wyświetlony automatycznie.


Deinstalacja oprogramowania i instalowanie go ponownie

W przypadku niekompletnej instalacji, lub w przypadku gdy przewód USB został podłączony przed pojawieniem się komunikatu instalatora oprogramowania, może zajść konieczność odinstalowania i ponownego zainstalowania oprogramowania. Usunięcie plików programu Drukarka HP z komputera nie jest wystarczające. Upewnij się, że pliki zostały usunięte poprawnie za pomocą narzędzia deinstalacji zainstalowanego razem z urządzeniem Drukarka HP.


Odinstalowanie oprogramowania w komputerze z systemem Windows

 **Uwaga** Użyj tej metody, gdy opcja **Odinstaluj** nie jest dostępna w menu Start systemu Windows (kliknij **Programy** lub **Wszystkie programy**, **HP**, **Deskjet D2600 series**, **Odinstaluj**).

1. Otwórz panel sterowania Windows i dwukrotnie kliknij **Dodaj/Usuń programy**.

 **Uwaga** Procedura otwarcia panelu sterowania jest różna zależnie od systemu operacyjnego. Jeśli nie wiesz, jak to zrobić, skorzystaj z pomocy Windows.

2. Wybierz **Sterownik HP Deskjet All-in-One** i kliknij przycisk **Dodaj/usuń**. Postępuj zgodnie z instrukcjami wyświetlanymi na ekranie.
3. Odłącz urządzenie od komputera.
4. Uruchom ponownie komputer.

 **Uwaga** Należy pamiętać o odłączeniu urządzenia przed ponownym uruchomieniem komputera. Nie należy podłączać urządzenia do komputera przed zakończeniem ponownej instalacji oprogramowania.

5. Włóż płytę CD urządzenia do napędu CD-ROM komputera i uruchom program Setup.
6. Postępuj zgodnie z instrukcjami wyświetlanymi na ekranie.

Gdy zakończy się instalacja oprogramowania, ikona **HP Digital Imaging Monitor** pojawi się na pasku zadań Windows.



By sprawdzić czy oprogramowanie jest prawidłowo zainstalowane, kliknij dwukrotnie ikonę Centrum obsługi HP na pulpicie. Jeśli oprogramowanie Centrum obsługi HP pokazuje najważniejsze ikony (**Skanuj obraz** i **Skanuj dokument**), oprogramowanie jest prawidłowo zainstalowane.

Rozwiązywanie problemów z jakością drukowania

W tej części omówiono problemy z jakością druku:

- [Niewłaściwe, nieprecyzyjne lub zlewające się kolory](#)
- [Atrament nie wypełnia całkowicie tekstu lub grafiki](#)
- [Na wydruku bez obramowań pojawia się u dołu strony poziomy rozmazany pas](#)
- [Na wydrukach występują poziome smugi lub linie](#)
- [Wydruki są wyblakłe lub są matowe](#)
- [Wydruki są rozmyte i nieostre](#)
- [Na wydrukach występują poziome smugi](#)
- [Wydruki są pochylone lub przekrzywione](#)
- [Plamy z atramentu na odwrocie kartki](#)
- [Krawędzie tekstu są postrzępione](#)

Niewłaściwe, nieprecyzyjne lub zlewające się kolory

Jeśli na wydruku znajduje się jeden z poniższych problemów z jakością wydruku, wypróbuj rozwiązania z tej części.

- Kolory wyglądają inaczej niż się spodziewano.
Przykładowo, kolory na rysunku czy zdjęciu na wydruku wyglądają inaczej niż na ekranie komputera, albo purpura została zamieniona na zielononiebieski na wydruku.
- Kolory nachodzą na siebie, lub wyglądają jakby były rozmazane po stronie.
Krawędzie mogą być postrzępione a nie ostre i wyraziste.


Wypróbuj poniższych rozwiązań, jeśli kolory wyglądają nieprawidłowo, niedokładnie lub gdy zlewają się ze sobą.

- [Rozwiązanie 1: Sprawdź, czy korzystasz z oryginalnych pojemników z tuszem HP](#)
- [Rozwiązanie 2: Sprawdź papier załadowany do podajnika](#)
- [Rozwiązanie 3: Sprawdź rodzaj papieru](#)
- [Rozwiązanie 4: Sprawdzanie poziomów atramentu](#)
- [Rozwiązanie 5: Sprawdź ustawienia drukowania](#)
- [Rozwiązanie 6: Wyrównanie drukarki](#)
- [Rozwiązanie 7: Automatyczne czyszczenie kaset drukujących](#)
- [Rozwiązanie 8: Skontaktuj się z pomocą techniczną HP](#)

Rozwiązanie 1: Sprawdź, czy korzystasz z oryginalnych pojemników z tuszem HP

Rozwiązanie: Sprawdź, czy używane pojemniki z tuszem są oryginalnymi pojemnikami HP.

HP zaleca korzystanie z oryginalnych pojemników z tuszem firmy HP. Oryginalne pojemniki z tuszem firmy HP są zaprojektowane i testowane z drukarkami HP, by umożliwić łatwe uzyskiwanie doskonałych rezultatów raz za razem.

 **Uwaga** Firma HP nie gwarantuje jakości ani niezawodności atramentu innych producentów. Serwis urządzenia i naprawy wymagane w wyniku użycia atramentu innej firmy nie są objęte gwarancją.

Jeśli zakupione zostały oryginalne pojemniki z tuszem, przejdź pod adres:

www.hp.com/go/anticounterfeit

Przyczyna: Użyto pojemników z tuszem innej firmy.

Jeśli to nie rozwiązuje problemu, przejdź do następnego rozwiązania.

Rozwiązanie 2: Sprawdź papier załadowany do podajnika

Rozwiązanie: Upewnij się, że papier jest załadowany prawidłowo i nie jest pomarszczony czy za gruby.

- Załaduj papier stroną na której chcesz drukować skierowaną w dół. Na przykład błyszczący papier fotograficzny należy włożyć błyszczącą stroną skierowaną w dół.
- Upewnij się, że papier leży płasko w podajniku i nie jest pomarszczony. Jeśli w czasie drukowania papier znajduje się zbyt blisko głowicy drukującej, tusz może rozmazywać się. Może to się zdarzyć, gdy papier jest odchylony do góry, pomarszczony lub bardzo gruby, np. jak w przypadku kopert.

Aby uzyskać więcej informacji, patrz:

[„Ładowanie materiałów” na stronie 23](#)

Przyczyna: Papier został załadowany nieprawidłowo, był pomarszczony lub zbyt gruby.

Jeśli to nie rozwiązuje problemu, przejdź do następnego rozwiązania.

Rozwiązanie 3: Sprawdź rodzaj papieru

Rozwiązanie: Firma HP zaleca używanie papierów HP lub innego rodzaju papieru odpowiedniego dla urządzenia.

Upewnij się, że papier, na którym drukujesz, leży płasko. Aby uzyskać najlepsze wyniki podczas drukowania obrazów, używaj papieru fotograficznego HP Advanced.

Nośniki fotograficzne przechowuj w oryginalnych opakowaniach w plastikowej torbie, na płaskiej powierzchni, w chłodnym i suchym miejscu. Gdy wszystko gotowe jest do druku, wyjmij tylko tyle papieru, ile potrzebujesz do natychmiastowego użytku. Po zakończeniu drukowania pozostały papier ponownie schowaj do plastikowego opakowania. Zapobiegnie to marszczeniu papieru.

Aby uzyskać więcej informacji, patrz:


- [„Ładowanie materiałów” na stronie 23](#)
- [„Zalecane rodzaje papieru do drukowania” na stronie 21](#)

Przyczyna: Do zasobnika wejściowego załadowano niewłaściwy rodzaj papieru.

Jeśli to nie rozwiązuje problemu, przejdź do następnego rozwiązania.

Rozwiązanie 4: Sprawdzanie poziomów atramentu

Rozwiązanie: Sprawdź szacowany poziom atramentu w kasetach.

 **Uwaga** Ostrzeżenia o poziomie atramentu i wskaźniki podają przybliżone dane wyłącznie w celu planowania. Gdy pojawi się komunikat o niskim poziomie atramentu postaraj się zaopatrzyć w zamienną kasotę, by uniknąć opóźnień w drukowaniu. Nie trzeba wymieniać kaset drukujących do czasu spadku jakości druku.


Przyczyna: W pojemnikach z tuszem mogło zabraknąć tuszu.

Jeśli to nie rozwiązuje problemu, przejdź do następnego rozwiązania.

Rozwiązanie 5: Sprawdź ustawienia drukowania

Rozwiązanie: Sprawdź ustawienia drukowania

- Sprawdź, czy ustawienia koloru są prawidłowe. Przykładowo, sprawdź czy dokument nie jest ustawiony na drukowanie w skali szarości. Sprawdź, czy zaawansowane ustawienia koloru, takie jak nasycenie, jasność lub ton nie zmieniają wyglądu kolorów.
 - Sprawdź ustawienie jakości wydruku by upewnić się, że jest zgodne z rodzajem papieru załadowanego do urządzenia. Gdy kolory się zlewają może być konieczny wybór niższego ustawienia jakości wydruku. Można także wybrać wyższe ustawienie w trakcie drukowania zdjęcia wysokiej jakości, a następnie sprawdzić czy papier fotograficzny (taki jak papiery fotograficzne HP Advanced) jest załadowany do podajnika wejściowego.
-

 **Uwaga** Niektóre ekrany komputerów mogą wyświetlać kolory inaczej niż wyglądają one po wydrukowaniu. W takim przypadku urządzenie jest sprawne, ustawienia są dobre, podobnie jak pojemniki z tuszem. Nie potrzeba dalszego rozwiązania.

Przyczyna: Ustawienia drukowania były nieprawidłowe.

Jeśli to nie rozwiązuje problemu, przejdź do następnego rozwiązania.

Rozwiązanie 6: Wyrównanie drukarki

Rozwiązanie: Wyrównaj drukarkę.

Wyrównywanie drukarki pomaga zapewnić najlepszą jakość wydruków.

Wyrównywanie pojemników z tuszem przy użyciu oprogramowania HP Photosmart

1. Do zasobnika wejściowego załaduj kartkę czystego, białego papieru formatu Letter, A4 lub Legal.
2. W programie Centrum obsługi HP kliknij **Ustawienia**.
3. W obszarze **Ustawienia druku** wybierz **Konserwacja drukarki**.



Uwaga Możesz również otworzyć okno **Konserwacja drukarki** z okna dialogowego **Właściwości drukowania**. W oknie dialogowym **Właściwości drukowania** kliknij **Funkcje**, a następnie **Usługi drukarki**.

Zostanie wyświetlone okno **Zestaw narzędzi do drukowania**.

4. Kliknij kartę **Obsługa urządzenia**.
5. Kliknij przycisk **Wyrównaj pojemniki**.

Urządzenie wydrukuje stronę testową, wyrówna głowicę drukującą i przeprowadzi kalibrację drukarki. Stronę testową wyrzuć lub zostaw do ponownego zadrukowania.

Przyczyna: Drukarka wymagała wyrównania.

Jeśli to nie rozwiązuje problemu, przejdź do następnego rozwiązania.

Rozwiązanie 7: Automatyczne czyszczenie kaset drukujących

Rozwiązanie: Wyczyść pojemniki z atramentem.

Dalsze informacje znajdziesz w „[Automatyczne czyszczenie pojemników z atramentem](#)” na stronie 27

Przyczyna: Styki kasety drukującej wymagały czyszczenia.

Jeśli to nie rozwiązuje problemu, przejdź do następnego rozwiązania.

Rozwiązanie 8: Skontaktuj się z pomocą techniczną HP

Rozwiązanie: Skontaktuj się z pomocą techniczną HP, aby usunąć problem.

Sprawdź: www.hp.com/support.

Gdy zostanie wyświetlony monit, wybierz swój kraj/region, a następnie kliknij łącze **Kontakt z firmą HP**, aby uzyskać informacje o pomocy technicznej.

Przyczyna: Wystąpił problem z głowicą drukującą.

Atrament nie wypełnia całkowicie tekstu lub grafiki

Wypróbuj poniższe rozwiązania, jeśli atrament nie wypełnia całkowicie tekstu lub rysunków, tak że brakuje części lub jest ona biała.

- [Rozwiązanie 1: Sprawdź, czy korzystasz z oryginalnych pojemników z tuszem HP](#)
- [Rozwiązanie 2: Sprawdzanie poziomów atramentu](#)

- [Rozwiązanie 3: Sprawdź ustawienia drukowania](#)
- [Rozwiązanie 4: Sprawdź rodzaj papieru](#)
- [Rozwiązanie 5: Skontaktuj się z pomocą techniczną HP](#)

Rozwiązanie 1: Sprawdź, czy korzystasz z oryginalnych pojemników z tuszem HP

Rozwiązanie: Sprawdź, czy używane pojemniki z tuszem są oryginalnymi pojemnikami HP.

HP zaleca korzystanie z oryginalnych pojemników z tuszem firmy HP. Oryginalne pojemniki z tuszem firmy HP są zaprojektowane i testowane z drukarkami HP, by umożliwić łatwe uzyskiwanie doskonałych rezultatów raz za razem.



Uwaga Firma HP nie gwarantuje jakości ani niezawodności atramentu innych producentów. Serwis urządzenia i naprawy wymagane w wyniku użycia atramentu innej firmy nie są objęte gwarancją.

Jeśli zakupione zostały oryginalne pojemniki z tuszem, przejdź pod adres:

www.hp.com/go/anticounterfeit

Przyczyna: Użyto pojemników z tuszem innej firmy.

Jeśli to nie rozwiązuje problemu, przejdź do następnego rozwiązania.

Rozwiązanie 2: Sprawdzanie poziomów atramentu

Rozwiązanie: Sprawdź szacowany poziom atramentu w kasetach.



Uwaga Ostrzeżenia o poziomie atramentu i wskaźniki podają przybliżone dane wyłącznie w celu planowania. Gdy pojawi się komunikat o niskim poziomie atramentu postaraj się zaopatrzyć w zamienną kasetę, by uniknąć opóźnień w drukowaniu. Nie trzeba wymieniać kaset drukujących do czasu spadku jakości druku.

Przyczyna: W pojemnikach z tuszem mogło zabraknąć tuszu.

Jeśli to nie rozwiązuje problemu, przejdź do następnego rozwiązania.

Rozwiązanie 3: Sprawdź ustawienia drukowania

Rozwiązanie: Sprawdź ustawienia drukowania

- Sprawdź ustawienie rodzaju papieru by upewnić się, że jest zgodne z rodzajem papieru załadowanego do zasobnika wejściowego.
- Sprawdź ustawienie jakości drukowania i upewnij się, że nie jest za niskie. Wydrukuj obraz z wyższym ustawieniem jakości drukowania, takim jak **Najlepsza** lub **Najwyższa rozdzielczość**.

Przyczyna: Rodzaj papieru lub ustawienia jakości druku były nieprawidłowe.

Jeśli to nie rozwiązuje problemu, przejdź do następnego rozwiązania.

Rozwiązanie 4: Sprawdź rodzaj papieru

Rozwiązanie: Firma HP zaleca używanie papierów HP lub innego rodzaju papieru odpowiedniego dla urządzenia.

Upewnij się, że papier, na którym drukujesz, leży płasko. Aby uzyskać najlepsze wyniki podczas drukowania obrazów, używaj papieru fotograficznego HP Advanced.

Nośniki fotograficzne przechowuj w oryginalnych opakowaniach w plastikowej torbie, na płaskiej powierzchni, w chłodnym i suchym miejscu. Gdy wszystko gotowe jest do druku, wyjmij tylko tyle papieru, ile potrzebujesz do natychmiastowego użytku. Po zakończeniu drukowania pozostały papier ponownie schowaj do plastikowego opakowania. Zapobiegnie to marszczeniu papieru.

Aby uzyskać więcej informacji, patrz:

- „[Ładowanie materiałów](#)” na stronie 23
- „[Zalecane rodzaje papieru do drukowania](#)” na stronie 21

Przyczyna: Do zasobnika wejściowego załadowano niewłaściwy rodzaj papieru. Jeśli to nie rozwiązuje problemu, przejdź do następnego rozwiązania.

Rozwiązanie 5: Skontaktuj się z pomocą techniczną HP

Rozwiązanie: Skontaktuj się z pomocą techniczną HP, aby usunąć problem.


Sprawdź: www.hp.com/support.

Gdy zostanie wyświetlony monit, wybierz swój kraj/region, a następnie kliknij łącze **Kontakt z firmą HP**, aby uzyskać informacje o pomocy technicznej.

Przyczyna: Wystąpił problem z głowicą drukującą.

Na wydruku bez obramowań pojawia się u dołu strony poziomy rozmazany pas

Wypróbuj poniższe rozwiązania, jeśli na wydruku bez obramowania pojawia się rozmyty pas lub linia u dołu wydruku.

 **Uwaga** W tym przypadku problem nie dotyczy materiałów eksploatacyjnych. Dlatego też wymiana pojemników z tuszem ani głowicy nie jest wymagana.

- [Rozwiązanie 1: Sprawdź rodzaj papieru](#)
- [Rozwiązanie 2: Użyj wyższego ustawienia jakości](#)
- [Rozwiązanie 3: Obróć obraz](#)

Rozwiązanie 1: Sprawdź rodzaj papieru

Rozwiązanie: Firma HP zaleca używanie papierów HP lub innego rodzaju papieru odpowiedniego dla urządzenia.

Upewnij się, że papier, na którym drukujesz, leży płasko. Aby uzyskać najlepsze wyniki podczas drukowania obrazów, używaj papieru fotograficznego HP Advanced.

Nośniki fotograficzne przechowuj w oryginalnych opakowaniach w plastikowej torbie, na płaskiej powierzchni, w chłodnym i suchym miejscu. Gdy wszystko gotowe jest do druku, wyjmij tylko tyle papieru, ile potrzebujesz do natychmiastowego użytku. Po zakończeniu drukowania pozostały papier ponownie schowaj do plastikowego opakowania. Zapobiegnie to marszczeniu papieru.

Aby uzyskać więcej informacji, patrz:

- „[Ładowanie materiałów](#)” na stronie 23
- „[Zalecane rodzaje papieru do drukowania](#)” na stronie 21

Przyczyna: Do zasobnika wejściowego załadowano niewłaściwy rodzaj papieru. Jeśli to nie rozwiązuje problemu, przejdź do następnego rozwiązania.

Rozwiązanie 2: Użyj wyższego ustawienia jakości

Rozwiązanie: Sprawdź ustawienie jakości drukowania i upewnij się, że nie jest za niskie.

Wybór szybkości lub jakości drukowania

1. Upewnij się, że do zasobnika wejściowego załadowano papier.
2. W menu **Plik** w używanej aplikacji kliknij opcję **Drukuj**.
3. Upewnij się, czy jako drukarkę wybrano to urządzenie.
4. Kliknij przycisk służący do otwierania okna dialogowego **Właściwości**.
W zależności od programu przycisk ten może nazywać się **Właściwości**, **Opcje**, **Ustawienia drukarki**, **Drukarka** lub **Preferencje**.
5. Kliknij kartę **Features** (Funkcje).
6. Z listy **Paper Type** (Rodzaj papieru) wybierz rodzaj papieru, który został załadowany.
7. W obszarze **Print Quality** (Jakość druku) wybierz odpowiednie ustawienie jakości dla danego projektu.



Uwaga By sprawdzić w jakiej rozdzielczości urządzenie będzie drukować w oparciu o wybrane ustawienia rodzaju papieru i jakości wydruku, kliknij opcję **Resolution** (Rozdzielczość).

Wydrukuj obraz z wyższym ustawieniem jakości drukowania, takim jak **Najlepsza** lub **Najwyższa rozdzielczość**.

Aby uzyskać więcej informacji, patrz:

„[Drukowanie z maksymalną rozdzielczością](#)” na stronie 16

Przyczyna: Ustawienie jakości wydruku jest za niskie.

Jeśli to nie rozwiązuje problemu, przejdź do następnego rozwiązania.

Rozwiązanie 3: Obróć obraz

Rozwiązanie: Jeśli problem nie ustąpi, należy użyć oprogramowania zainstalowanego z urządzeniem lub innej aplikacji w celu obrócenia obrazu o 180

stopni, aby jasnoniebieskie, szare lub brązowe plamy na obrazie nie zostały wydrukowane u dołu strony.

Przyczyna: Na zdjęciu występują dziwne zabarwienia w pobliżu dołu strony.

Na wydrukach występują poziome smugi lub linie


Wypróbuj poniższe rozwiązania jeśli na wydruku widoczne są linie, smugi lub plamy biegnące w poprzek strony.

- [Rozwiązanie 1: Sprawdź, czy korzystasz z oryginalnych pojemników z tuszem HP](#)
- [Rozwiązanie 2: Sprawdzanie poziomów atramentu](#)
- [Rozwiązanie 3: Upewnij się, że papier został załadowany prawidłowo](#)
- [Rozwiązanie 4: Użyj wyższego ustawienia jakości](#)
- [Rozwiązanie 5: Wyrównanie drukarki](#)
- [Rozwiązanie 6: Automatyczne czyszczenie kaset drukujących.](#)
- [Rozwiązanie 7: Skontaktuj się z pomocą techniczną HP](#)

Rozwiązanie 1: Sprawdź, czy korzystasz z oryginalnych pojemników z tuszem HP

Rozwiązanie: Sprawdź, czy używane pojemniki z tuszem są oryginalnymi pojemnikami HP.

HP zaleca korzystanie z oryginalnych pojemników z tuszem firmy HP. Oryginalne pojemniki z tuszem firmy HP są zaprojektowane i testowane z drukarkami HP, by umożliwić łatwe uzyskiwanie doskonałych rezultatów raz za razem.

 **Uwaga** Firma HP nie gwarantuje jakości ani niezawodności atramentu innych producentów. Serwis urządzenia i naprawy wymagane w wyniku użycia atramentu innej firmy nie są objęte gwarancją.

Jeśli zakupione zostały oryginalne pojemniki z tuszem, przejdź pod adres:


www.hp.com/go/anticounterfeit

Przyczyna: Użyto pojemników z tuszem innej firmy.

Jeśli to nie rozwiązuje problemu, przejdź do następnego rozwiązania.

Rozwiązanie 2: Sprawdzanie poziomów atramentu

Rozwiązanie: Sprawdź szacowany poziom atramentu w kasetach.

 **Uwaga** Ostrzeżenia o poziomie atramentu i wskaźniki podają przybliżone dane wyłącznie w celu planowania. Gdy pojawi się komunikat o niskim poziomie atramentu postaraj się zaopatrzyć w zamienną kasetę, by uniknąć opóźnień w drukowaniu. Nie potrzeba wymieniać kaset drukujących do czasu spadku jakości druku.

Przyczyna: W pojemnikach z tuszem mogło zabraknąć tuszu.

Jeśli to nie rozwiązuje problemu, przejdź do następnego rozwiązania.

Rozwiązanie 3: Upewnij się, że papier został załadowany prawidłowo

Rozwiązanie: Upewnij się, że do zasobnika wejściowego został prawidłowo załadowany papier.

Aby uzyskać więcej informacji, patrz:

[„Ładowanie materiałów” na stronie 23](#)

Przyczyna: Papier był załadowany nieprawidłowo.

Jeśli to nie rozwiązuje problemu, przejdź do następnego rozwiązania.

Rozwiązanie 4: Użyj wyższego ustawienia jakości

Rozwiązanie: Sprawdź ustawienie jakości drukowania i upewnij się, że nie jest za niskie.

Wybór szybkości lub jakości drukowania

1. Upewnij się, że do zasobnika wejściowego załadowano papier.
2. W menu **Plik** w używanej aplikacji kliknij opcję **Drukuj**.
3. Upewnij się, czy jako drukarkę wybrano to urządzenie.
4. Kliknij przycisk służący do otwierania okna dialogowego **Właściwości**.
W zależności od programu przycisk ten może nazywać się **Właściwości**, **Opcje**, **Ustawienia drukarki**, **Drukarka** lub **Preferencje**.
5. Kliknij kartę **Features** (Funkcje).
6. Z listy **Paper Type** (Rodzaj papieru) wybierz rodzaj papieru, który został załadowany.
7. W obszarze **Print Quality** (Jakość druku) wybierz odpowiednie ustawienie jakości dla danego projektu.



Uwaga By sprawdzić w jakiej rozdzielczości urządzenie będzie drukować w oparciu o wybrane ustawienia rodzaju papieru i jakości wydruku, kliknij opcję **Resolution** (Rozdzielczość).

Wydrukuj obraz z wyższym ustawieniem jakości drukowania, takim jak **Najlepsza** lub **Najwyższa rozdzielczość**.

Aby uzyskać więcej informacji, patrz:

[„Drukowanie z maksymalną rozdzielczością” na stronie 16](#)

Przyczyna: Opcja jakości drukowania lub kopiowania w urządzeniu była ustawiona na zbyt niską wartość.

Jeśli to nie rozwiązuje problemu, przejdź do następnego rozwiązania.

Rozwiązanie 5: Wyrównanie drukarki

Rozwiązanie: Wyrównaj drukarkę.

Wyrównywanie drukarki pomaga zapewnić najlepszą jakość wydruków.

Wyrównywanie pojemników z tuszem przy użyciu oprogramowania HP Photosmart

1. Do zasobnika wejściowego załaduj kartkę czystego, białego papieru formatu Letter, A4 lub Legal.
2. W programie Centrum obsługi HP kliknij **Ustawienia**.
3. W obszarze **Ustawienia druku** wybierz **Konserwacja drukarki**.



Uwaga Możesz również otworzyć okno **Konserwacja drukarki** z okna dialogowego **Właściwości drukowania**. W oknie dialogowym **Właściwości drukowania** kliknij **Funkcje**, a następnie **Usługi drukarki**.

Zostanie wyświetlone okno **Zestaw narzędzi do drukowania**.

4. Kliknij kartę **Obsługa urządzenia**.
5. Kliknij przycisk **Wyrównaj pojemniki**.

Urządzenie wydrukuje stronę testową, wyrówna głowicę drukującą i przeprowadzi kalibrację drukarki. Stronę testową wyrzuć lub zostaw do ponownego zadrukowania.

Przyczyna: Drukarka wymagała wyrównania.

Jeśli to nie rozwiązuje problemu, przejdź do następnego rozwiązania.

Rozwiązanie 6: Automatyczne czyszczenie kaset drukujących.

Rozwiązanie: Wyczyść pojemniki z atramentem.

Dalsze informacje znajdziesz w „[Automatyczne czyszczenie pojemników z atramentem](#)” na stronie 27

Przyczyna: Dysze kasety drukującej wymagały czyszczenia.

Jeśli to nie rozwiązuje problemu, przejdź do następnego rozwiązania.

Rozwiązanie 7: Skontaktuj się z pomocą techniczną HP

Rozwiązanie: Skontaktuj się z pomocą techniczną HP, aby usunąć problem.

Sprawdź: www.hp.com/support.

Gdy zostanie wyświetlony monit, wybierz swój kraj/region, a następnie kliknij łącze **Kontakt z firmą HP**, aby uzyskać informacje o pomocy technicznej.

Przyczyna: Wystąpił problem z głowicą drukującą.

Wydruki są wyblakłe lub są matowe

Jeśli tekst na wydrukach nie jest ostry lub jego brzegi są poszarpane, wypróbuj następujące rozwiązania.

- [Rozwiązanie 1: Sprawdź, czy korzystasz z oryginalnych pojemników z tuszem HP](#)
- [Rozwiązanie 2: Sprawdzanie poziomów atramentu](#)

- [Rozwiązanie 3: Sprawdź ustawienia drukowania](#)
- [Rozwiązanie 4: Sprawdź rodzaj papieru](#)
- [Rozwiązanie 5: Automatyczne czyszczenie kaset drukujących.](#)
- [Rozwiązanie 6: Skontaktuj się z pomocą techniczną HP](#)

Rozwiązanie 1: Sprawdź, czy korzystasz z oryginalnych pojemników z tuszem HP

Rozwiązanie: Sprawdź, czy używane pojemniki z tuszem są oryginalnymi pojemnikami HP.

HP zaleca korzystanie z oryginalnych pojemników z tuszem firmy HP. Oryginalne pojemniki z tuszem firmy HP są zaprojektowane i testowane z drukarkami HP, by umożliwić łatwe uzyskiwanie doskonałych rezultatów raz za razem.



Uwaga Firma HP nie gwarantuje jakości ani niezawodności atramentu innych producentów. Serwis urządzenia i naprawy wymagane w wyniku użycia atramentu innej firmy nie są objęte gwarancją.

Jeśli zakupione zostały oryginalne pojemniki z tuszem, przejdź pod adres:

www.hp.com/go/anticounterfeit

Przyczyna: Użyto pojemników z tuszem innej firmy.

Jeśli to nie rozwiązuje problemu, przejdź do następnego rozwiązania.

Rozwiązanie 2: Sprawdzanie poziomów atramentu

Rozwiązanie: Sprawdź szacowany poziom atramentu w kasetach.



Uwaga Ostrzeżenia o poziomie atramentu i wskaźniki podają przybliżone dane wyłącznie w celu planowania. Gdy pojawi się komunikat o niskim poziomie atramentu postaraj się zaopatrzyć w zamienną kasety, by uniknąć opóźnień w drukowaniu. Nie trzeba wymieniać kaset drukujących do czasu spadku jakości druku.

Przyczyna: W pojemnikach z tuszem mogło zabraknąć tuszu.

Jeśli to nie rozwiązuje problemu, przejdź do następnego rozwiązania.

Rozwiązanie 3: Sprawdź ustawienia drukowania

Rozwiązanie: Sprawdź ustawienia drukowania

- Sprawdź ustawienie rodzaju papieru by upewnić się, że jest zgodne z rodzajem papieru załadowanego do zasobnika wejściowego.
- Sprawdź ustawienie jakości drukowania i upewnij się, że nie jest za niskie. Wydrukuj obraz z wyższym ustawieniem jakości drukowania, takim jak **Najlepsza** lub **Najwyższa rozdzielczość**.

Przyczyna: Rodzaj papieru lub ustawienia jakości druku były nieprawidłowe.

Jeśli to nie rozwiązuje problemu, przejdź do następnego rozwiązania.

Rozwiązanie 4: Sprawdź rodzaj papieru

Rozwiązanie: Firma HP zaleca używanie papierów HP lub innego rodzaju papieru odpowiedniego dla urządzenia.

Upewnij się, że papier, na którym drukujesz, leży płasko. Aby uzyskać najlepsze wyniki podczas drukowania obrazów, używaj papieru fotograficznego HP Advanced.

Nośniki fotograficzne przechowuj w oryginalnych opakowaniach w plastikowej torbie, na płaskiej powierzchni, w chłodnym i suchym miejscu. Gdy wszystko gotowe jest do druku, wyjmij tylko tyle papieru, ile potrzebujesz do natychmiastowego użytku. Po zakończeniu drukowania pozostały papier ponownie schowaj do plastikowego opakowania. Zapobiegnie to marszczeniu papieru.

Aby uzyskać więcej informacji, patrz:

- „[Ładowanie materiałów](#)” na stronie 23
- „[Zalecane rodzaje papieru do drukowania](#)” na stronie 21

Przyczyna: Do zasobnika wejściowego załadowano niewłaściwy rodzaj papieru. Jeśli to nie rozwiązuje problemu, przejdź do następnego rozwiązania.

Rozwiązanie 5: Automatyczne czyszczenie kaset drukujących.

Rozwiązanie: Wyczyść pojemniki z atramentem.

Dalsze informacje znajdziesz w „[Automatyczne czyszczenie pojemników z atramentem](#)” na stronie 27

Przyczyna: Dysze kasety drukującej wymagały czyszczenia.

Jeśli to nie rozwiązuje problemu, przejdź do następnego rozwiązania.

Rozwiązanie 6: Skontaktuj się z pomocą techniczną HP

Rozwiązanie: Skontaktuj się z pomocą techniczną HP, aby usunąć problem.


Sprawdź: www.hp.com/support.


Gdy zostanie wyświetlony monit, wybierz swój kraj/region, a następnie kliknij łącze **Kontakt z firmą HP**, aby uzyskać informacje o pomocy technicznej.

Przyczyna: Wystąpił problem z głowicą drukującą.

Wydruki są rozmyte i nieostre

Wypróbuj poniższych rozwiązań gdy wydruki są nieostre lub niewyraźne.

 **Uwaga** W tym przypadku problem nie dotyczy materiałów eksploatacyjnych. Dlatego też wymiana pojemników z tuszem ani głowicy nie jest wymagana.

 **Wskaźówka** Po sprawdzeniu rozwiązań w tej części możesz przejść na stronę firmy HP, by poszukać dodatkowej pomocy przy rozwiązywaniu problemów. Więcej informacji można znaleźć pod adresem: www.hp.com/support.

- [Rozwiązanie 1: Sprawdź ustawienia drukowania](#)
- [Rozwiązanie 2: Użyj obrazu o lepszej jakości](#)
- [Rozwiązanie 3: Wydrukuj obraz w mniejszym formacie](#)
- [Rozwiązanie 4: Wyrównanie drukarki](#)

Rozwiązanie 1: Sprawdź ustawienia drukowania

Rozwiązanie: Sprawdź ustawienia drukowania

- Sprawdź ustawienie rodzaju papieru by upewnić się, że jest zgodne z rodzajem papieru załadowanego do zasobnika wejściowego.
- Sprawdź ustawienie jakości drukowania i upewnij się, że nie jest za niskie. Wydrukuj obraz z wyższym ustawieniem jakości drukowania, takim jak **Najlepsza** lub **Najwyższa rozdzielczość**.

Przyczyna: Rodzaj papieru lub ustawienia jakości druku były nieprawidłowe. Jeśli to nie rozwiązuje problemu, przejdź do następnego rozwiązania.

Rozwiązanie 2: Użyj obrazu o lepszej jakości

Rozwiązanie: Użyj wyższego ustawienia rozdzielczości obrazu.

Jeśli drukujesz zdjęcie lub rysunek, a rozdzielczość jest za niska, będzie ono rozmyte lub niewyraźne po wydrukowaniu.

Jeśli rozmiar zdjęcia cyfrowego lub rysunku został zmieniony, może być rozmyte lub niewyraźne po wydrukowaniu.

Przyczyna: Rozdzielczość obrazu była za niska.

Jeśli to nie rozwiązuje problemu, przejdź do następnego rozwiązania.

Rozwiązanie 3: Wydrukuj obraz w mniejszym formacie

Rozwiązanie: Zmniejsz rozmiar obrazu i wydrukuj go.

Jeśli drukujesz zdjęcie lub rysunek, a rozmiar wydruku jest za duży, będzie ono rozmyte lub niewyraźne po wydrukowaniu.

Jeśli rozmiar zdjęcia cyfrowego lub rysunku został zmieniony, może być rozmyte lub niewyraźne po wydrukowaniu.

Przyczyna: Obraz został wydrukowany w większym rozmiarze.

Jeśli to nie rozwiązuje problemu, przejdź do następnego rozwiązania.

Rozwiązanie 4: Wyrównanie drukarki

Rozwiązanie: Wyrównaj drukarkę.

Wyrównywanie drukarki pomaga zapewnić najlepszą jakość wydruków.

Wyrównywanie pojemników z tuszem przy użyciu oprogramowania HP Photosmart

1. Do zasobnika wejściowego załaduj kartkę czystego, białego papieru formatu Letter, A4 lub Legal.
2. W programie Centrum obsługi HP kliknij **Ustawienia**.
3. W obszarze **Ustawienia druku** wybierz **Konserwacja drukarki**.



Uwaga Możesz również otworzyć okno **Konserwacja drukarki** z okna dialogowego **Właściwości drukowania**. W oknie dialogowym **Właściwości drukowania** kliknij **Funkcje**, a następnie **Usługi drukarki**.

Zostanie wyświetlone okno **Zestaw narzędzi do drukowania**.

4. Kliknij kartę **Obsługa urządzenia**.
5. Kliknij przycisk **Wyrównaj pojemniki**.

Urządzenie wydrukuje stronę testową, wyrówna głowicę drukującą i przeprowadzi kalibrację drukarki. Stronę testową wyrzuć lub zostaw do ponownego zadrukowania.

Przyczyna: Drukarka wymagała wyrównania.

Na wydrukach występują poziome smugi

Rozwiązanie: Firma HP zaleca używanie papierów HP lub innego rodzaju papieru odpowiedniego dla urządzenia.

Upewnij się, że papier, na którym drukujesz, leży płasko. Aby uzyskać najlepsze wyniki podczas drukowania obrazów, używaj papieru fotograficznego HP Advanced.

Nośniki fotograficzne przechowuj w oryginalnych opakowaniach w plastikowej torbie, na płaskiej powierzchni, w chłodnym i suchym miejscu. Gdy wszystko gotowe jest do druku, wyjmij tylko tyle papieru, ile potrzebujesz do natychmiastowego użytku. Po zakończeniu drukowania pozostały papier ponownie schowaj do plastikowego opakowania. Zapobiegnie to marszczeniu papieru.

Aby uzyskać więcej informacji, patrz:

- [„Ładowanie materiałów” na stronie 23](#)
- [„Zalecane rodzaje papieru do drukowania” na stronie 21](#)

Przyczyna: Do zasobnika wejściowego załadowano niewłaściwy rodzaj papieru.

Wydruki są pochylone lub przekrzywione

Wypróbuj poniższych rozwiązań gdy wydruki wyglądają na wykrzywione.

- [Rozwiązanie 1: Upewnij się, że papier został załadowany prawidłowo](#)
- [Rozwiązanie 2: Upewnij się, że załadowano tylko jeden rodzaj papieru](#)

Rozwiązanie 1: Upewnij się, że papier został załadowany prawidłowo

Rozwiązanie: Upewnij się, że do zasobnika wejściowego został prawidłowo załadowany papier.

Aby uzyskać więcej informacji, patrz:

[„Ładowanie materiałów” na stronie 23](#)

Przyczyna: Papier był załadowany nieprawidłowo.

Jeśli to nie rozwiązuje problemu, przejdź do następnego rozwiązania.

Rozwiązanie 2: Upewnij się, że załadowano tylko jeden rodzaj papieru

Rozwiązanie: Załaduj tylko jeden rodzaj papieru.

Przyczyna: Do zasobnika wejściowego załadowano papier kilku typów.

Plamy z atramentu na odwrocie kartki

Wypróbuj poniższe rozwiązania, jeśli na odwrocie kartki znajduje się rozmazany atrament.

- [Rozwiązanie 1: Wydrukuj stronę na zwykłym papierze](#)
- [Rozwiązanie 2: Zaczekaj aż atrament wyschnie](#)

Rozwiązanie 1: Wydrukuj stronę na zwykłym papierze

Rozwiązanie: Wydrukuj jedną lub kilka stron zwykłego papieru by oczyścić urządzenie z nadmiaru atramentu.

Usuwanie nadmiaru atramentu za pomocą zwykłego papieru

1. Załaduj kilka arkuszy zwykłego papieru do zasobnika wejściowego.
2. Odczekaj pięć minut.
3. Wydrukuj dokument z małą ilością tekstu.
4. Sprawdź odwrotną stronę kartki, czy nie ma na niej atramentu. Jeśli atrament jest wciąż widoczny, spróbuj wydrukować kolejną stronę zwykłego papieru.

Przyczyna: Atrament zbiera się wewnątrz urządzenia w miejscu, w którym znajduje się spód papieru w trakcie drukowania.

Jeśli to nie rozwiązuje problemu, przejdź do następnego rozwiązania.


Rozwiązanie 2: Zaczekaj aż atrament wyschnie

Rozwiązanie: Odczekaj trzydzieści minut aż atrament zaschnie w urządzeniu, a następnie ponownie uruchom zadanie drukowania.

Przyczyna: Nadmiar atramentu w urządzeniu musiał wyschnąć.

Krawędzie tekstu są postrzępione

Jeśli tekst na wydrukach nie jest ostry lub jego brzegi są poszarpane, wypróbuj następujące rozwiązania.

 **Uwaga** W tym przypadku problem nie dotyczy materiałów eksploatacyjnych. Dlatego też wymiana pojemników z tuszem ani głowicy nie jest wymagana.

- [Rozwiązanie 1: Użyj czcionek TrueType lub OpenType](#)
- [Rozwiązanie 2: Wyrównanie drukarki](#)
- [Rozwiązanie 3: Oczyszczyć dysze kasety drukującej](#)

Rozwiązanie 1: Użyj czcionek TrueType lub OpenType

Rozwiązanie: Aby urządzenie mogło drukować czcionki o gładkich brzegach, używaj czcionek TrueType lub OpenType. Wybierając czcionkę, zwróć uwagę na ikonę TrueType lub OpenType.



Ikona TrueType



ikona OpenType

Przyczyna: Wybrano niestandardowy rozmiar czcionki.

W niektórych programach dostępne są niestandardowe czcionki, które w powiększeniu lub na wydruku mają nierówne, postrzępione krawędzie. Podobnie, jeżeli chcesz wydrukować bitmapę tekstową, przy powiększaniu lub drukowaniu mogą pojawić się postrzępione krawędzie.

Jeśli to nie rozwiązuje problemu, przejdź do następnego rozwiązania.


Rozwiązanie 2: Wyrównanie drukarki

Rozwiązanie: Wyrównaj drukarkę.

Wyrównywanie drukarki pomaga zapewnić najlepszą jakość wydruków.

Wyrównywanie pojemników z tuszem przy użyciu oprogramowania HP Photosmart

1. Do zasobnika wejściowego załaduj kartkę czystego, białego papieru formatu Letter, A4 lub Legal.
2. W programie Centrum obsługi HP kliknij **Ustawienia**.
3. W obszarze **Ustawienia druku** wybierz **Konserwacja drukarki**.

 **Uwaga** Możesz również otworzyć okno **Konserwacja drukarki** z okna dialogowego **Właściwości drukowania**. W oknie dialogowym **Właściwości drukowania** kliknij **Funkcje**, a następnie **Usługi drukarki**.

Zostanie wyświetlone okno **Zestaw narzędzi do drukowania**.

4. Kliknij kartę **Obsługa urządzenia**.
5. Kliknij przycisk **Wyrównaj pojemniki**.
Urządzenie wydrukuje stronę testową, wyrówna głowicę drukującą i przeprowadzi kalibrację drukarki. Stronę testową wyrzuć lub zostaw do ponownego zadrukowania.

Przyczyna: Drukarka wymagała wyrównania.

Jeśli to nie rozwiązuje problemu, przejdź do następnego rozwiązania.

Rozwiązanie 3: Oczyszczyć dysze kasety drukującej

Rozwiązanie: Sprawdź pojemniki z tuszem. Wygląda na to, że wokół dysz zebrały się włókna lub kurz. Oczyszczyć obszar dysz pojemnika z tuszem.

Przyczyna: Dysze kasety drukującej wymagały czyszczenia.

Jeśli to nie rozwiązuje problemu, przejdź do następnego rozwiązania.

Rozwiązywanie problemów z drukowaniem

W tej części omówiono problemy z drukowaniem:

- [Koperty są niepoprawnie drukowane](#)
- [Urządzenie drukuje nic nie znaczące znaki](#)
- [Dokument po wydrukowaniu jest ułożony w niewłaściwej kolejności](#)
- [Marginesy nie są drukowane prawidłowo](#)
- [Podczas drukowania pojawiła się pusta strona](#)

Koperty są niepoprawnie drukowane

Wypróbuj poniższe rozwiązania by rozwiązać problem. Rozwiązania są ustawione od najbardziej prawdopodobnego. Jeśli pierwsze z rozwiązań nie pomaga, przechodź do kolejnych do czasu rozwiązania problemu.

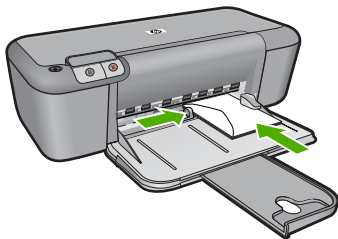
- [Rozwiązanie 1: Włóż ponownie koperty do zasobnika wejściowego](#)
- [Rozwiązanie 2: Włóż inny rodzaj kopert](#)
- [Rozwiązanie 3: Włóż zamknięcie do wnętrza koperty, aby uniknąć blokady papieru](#)

Rozwiązanie 1: Włóż ponownie koperty do zasobnika wejściowego

Rozwiązanie: Wyjmij cały papier z zasobnika wejściowego. Załaduj stos kopert do zasobnika wejściowego, zamknięciami skierowanymi do góry i umieszczonymi po lewej stronie.



Uwaga Aby uniknąć zacięcia papieru, włóż zakładki do środka kopert.



Aby uzyskać więcej informacji, patrz:

[„Ładowanie materiałów” na stronie 23](#)

Przyczyna: Stos kopert został załadowany nieprawidłowo.

Jeśli to nie rozwiązuje problemu, przejdź do następnego rozwiązania.

Rozwiązanie 2: Włóż inny rodzaj kopert

Rozwiązanie: Nie należy używać błyszczących ani tłoczonych kopert, ani kopert z metalowymi zamknięciami lub okienkami.

Przyczyna: Załadowano niewłaściwy rodzaj kopert.

Jeśli to nie rozwiązuje problemu, przejdź do następnego rozwiązania.

Rozwiązanie 3: Włóż zamknięcie do wnętrza koperty, aby uniknąć blokady papieru

Rozwiązanie: Aby uniknąć zacięcia papieru, włóż zakładki do środka kopert.

Przyczyna: Zamknięcie może zaciąć się pomiędzy rolkami.

Urządzenie drukuje nic nie znaczące znaki

Wypróbuj poniższe rozwiązania by rozwiązać problem. Rozwiązania są ustawione od najbardziej prawdopodobnego. Jeśli pierwsze z rozwiązań nie pomaga, przechodź do kolejnych do czasu rozwiązania problemu.

- [Rozwiązanie 1: Uruchom ponownie urządzenie i komputer](#)
- [Rozwiązanie 2: Spróbuj wydrukować inny dokument](#)

Rozwiązanie 1: Uruchom ponownie urządzenie i komputer

Rozwiązanie: Wyłącz urządzenie i komputer na 60 sekund, a następnie włącz oba urządzenia ponownie i spróbuj jeszcze raz drukować.

Przyczyna: Pamięć urządzenia była pełna.

Jeśli to nie rozwiązuje problemu, przejdź do następnego rozwiązania.

Rozwiązanie 2: Spróbuj wydrukować inny dokument

Rozwiązanie: Spróbuj wydrukować inny dokument z tej samej aplikacji. Jeśli to się uda, spróbuj wydrukować poprzednią wersję dokumentu, która nie sprawiała problemów.

Przyczyna: Dokument był uszkodzony.

Dokument po wydrukowaniu jest ułożony w niewłaściwej kolejności

Rozwiązanie: Wydrukuj dokument w odwrotnej kolejności. Po zakończeniu drukowania dokumentu strony będą ułożone we właściwej kolejności.

Przyczyna: Ustawienia drukowania powodowały drukowanie od pierwszej strony dokumentu. Ze względu na sposób podawania papieru w urządzeniu oznacza to, że pierwsza strona, skierowana drukiem do góry, będzie znajdowała się na dole stosu.

Marginesy nie są drukowane prawidłowo

Wypróbuj poniższe rozwiązania by rozwiązać problem. Rozwiązania są ustawione od najbardziej prawdopodobnego. Jeśli pierwsze z rozwiązań nie pomaga, przechodź do kolejnych do czasu rozwiązania problemu.

- [Rozwiązanie 1: Ustaw prawidłowe marginesy w aplikacji](#)
- [Rozwiązanie 2: Sprawdź ustawienie formatu papieru.](#)
- [Rozwiązanie 3: Załaduj poprawnie stos papieru](#)
- [Rozwiązanie 4: Załaduj poprawnie stos kopert](#)

Rozwiązanie 1: Ustaw prawidłowe marginesy w aplikacji

Rozwiązanie: Sprawdź marginesy drukarki.

Sprawdź, czy ustawienia marginesów w dokumencie nie przekraczają obszaru wydruku w urządzeniu.

Aby sprawdzić ustawienia marginesów

1. Wyświetl podgląd zadania drukowania przed wysłaniem go do urządzenia. W większości aplikacji kliknij menu **Plik**, a następnie **Podgląd wydruku**.
2. Sprawdź marginesy. Urządzenie stosuje marginesy ustawione w wykorzystywanej aplikacji, pod warunkiem, że są one większe od minimalnych marginesów obsługiwanych przez urządzenie. Więcej informacji na temat ustawiania marginesów w oprogramowaniu można znaleźć w drukowanej dokumentacji instalacji dostarczonej wraz z oprogramowaniem.
3. Jeśli ustawienia marginesów nie są zadowalające, anuluj zadanie wydruku i dopasuj marginesy w aplikacji.

Przyczyna: Marginesy nie były ustawione prawidłowo w wykorzystywanej aplikacji. Jeśli to nie rozwiązuje problemu, przejdź do następnego rozwiązania.

Rozwiązanie 2: Sprawdź ustawienie formatu papieru.

Rozwiązanie: Sprawdź, czy wybrano prawidłowe ustawienie rozmiaru papieru. Sprawdź, czy załadowano prawidłowy rozmiar papieru do podajnika.

Przyczyna: Ustawienie rozmiaru papieru było nieprawidłowe dla drukowanego projektu.

Jeśli to nie rozwiąże problemu, przejdź do następnego rozwiązania.

Rozwiązanie 3: Załaduj poprawnie stos papieru

Rozwiązanie: Wyjmij stos papieru z zasobnika wejściowego, a następnie załaduj ponownie papier. Upewnij się, że prowadnicę szerokości papieru jest przesunięta na prawo, dopóki nie oprze się o krawędź papieru.

Aby uzyskać więcej informacji, patrz:


[„Ładowanie materiałów” na stronie 23](#)

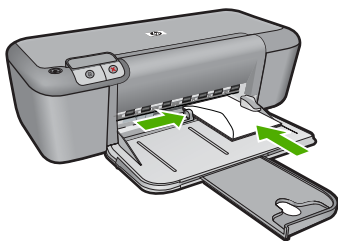
Przyczyna: Prowadnice papieru są ustawione nieprawidłowo.

Jeśli to nie rozwiąże problemu, przejdź do następnego rozwiązania.

Rozwiązanie 4: Załaduj poprawnie stos kopert

Rozwiązanie: Wyjmij cały papier z zasobnika wejściowego. Załaduj stos kopert do zasobnika wejściowego, zamknięciami skierowanymi do góry i umieszczonymi po lewej stronie.

 **Uwaga** Aby uniknąć zacięcia papieru, włóż zakładki do środka kopert.



Aby uzyskać więcej informacji, patrz:

[„Ładowanie materiałów” na stronie 23](#)

Przyczyna: Stos kopert został załadowany nieprawidłowo.


Podczas drukowania pojawiła się pusta strona

Wypróbuj poniższe rozwiązania by rozwiązać problem. Rozwiązania są ustawione od najbardziej prawdopodobnego. Jeśli pierwsze z rozwiązań nie pomaga, przechodź do kolejnych do czasu rozwiązania problemu.

- [Rozwiązanie 1: Sprawdź szacowany poziom atramentu w kasetach](#)
- [Rozwiązanie 2: Sprawdź, czy nie ma pustych stron na końcu dokumentu](#)
- [Rozwiązanie 3: Załaduj więcej papieru do zasobnika wejściowego](#)
- [Rozwiązanie 4: Sprawdź czy nie ma ochronnej taśmy na kasetach drukujących](#)

Rozwiązanie 1: Sprawdź szacowany poziom atramentu w kasetach

Rozwiązanie: Sprawdź szacowane poziomy atramentu pozostałego w kasetach.

 **Uwaga** Ostrzeżenia o poziomie atramentu i wskaźniki podają przybliżone dane wyłącznie w celu planowania. Gdy pojawi się komunikat o niskim poziomie atramentu postaraj się zaopatrzyć w zamienną kasety, by uniknąć opóźnień w drukowaniu. Nie potrzeba wymieniać kaset drukujących do czasu spadku jakości druku.

Jeśli w kasetach drukujących pozostał jeszcze atrament, ale wciąż obserwujesz problemy, wydrukuj raport na stronie testowej, aby ustalić, czy problem dotyczy kaset drukujących. Jeśli raport wskazuje na problemy, oczyść kasety drukujące. Jeśli problem nie ustąpi, może zająć konieczność wymiany kaset drukujących.

Przyczyna: Jeśli drukowany jest czarny tekst, a z urządzenia wysuwana jest pusta strona, oznacza to, że czarna kaseta drukująca może być pusta.

Jeśli to nie rozwiązuje problemu, przejdź do następnego rozwiązania.

Rozwiązanie 2: Sprawdź, czy nie ma pustych stron na końcu dokumentu

Rozwiązanie: Otwórz dokument w programie i usuń wszystkie dodatkowe strony lub linie na końcu dokumentu.

Przyczyna: Drukowany dokument zawiera dodatkową pustą stronę.

Jeśli to nie rozwiązuje problemu, przejdź do następnego rozwiązania.

Rozwiązanie 3: Załaduj więcej papieru do zasobnika wejściowego

Rozwiązanie: Jeśli w urządzeniu pozostało tylko kilka arkuszy papieru, załaduj więcej papieru do zasobnika wejściowego. Jeśli w zasobniku wejściowym znajduje się dużo papieru, wyjmij go, wyrównaj stos papieru na płaskiej powierzchni, a następnie załaduj ponownie papier do zasobnika wejściowego.

Aby uzyskać więcej informacji, patrz:

[„Ładowanie materiałów” na stronie 23](#)

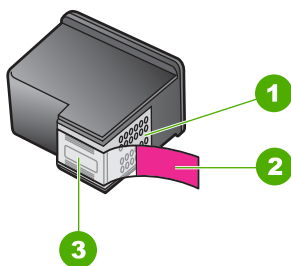
Przyczyna: W urządzeniu zabrakło papieru.

Jeśli to nie rozwiązuje problemu, przejdź do następnego rozwiązania.

Rozwiązanie 4: Sprawdź czy nie ma ochronnej taśmy na kasetach drukujących

Rozwiązanie: Sprawdź każdą kasety drukującą. Taśma może być usunięta ze styków koloru miedzianego, ale wciąż może zakrywać dysze. Jeśli taśma wciąż

zakrywa dysze kasety drukującej, ostrożnie usuń taśmę z kaset drukujących. Nie dotykaj dysz ani styków w kolorze miedzi.



1	Styki w kolorze miedzi
2	Plastikowa taśma z różową końcówką (należy ją zdjąć przed instalacją)
3	Dysze zaklejone taśmą

Aby uzyskać więcej informacji, patrz:

[„Wymiana kaset” na stronie 29](#)

Przyczyna: Plastikowa taśma ochronna została tylko częściowo usunięta z pojemnika z tuszem.

Błędy

Jeśli w urządzeniu wystąpił błąd, mogą migać kontrolki na urządzeniu lub może pojawić się komunikat o błędzie na monitorze komputera.

W tej części zawarte są następujące tematy:

- [Migające wskaźniki](#)
- [Komunikaty urządzenia](#)
- [Komunikaty dotyczące plików](#)
- [Ogólne komunikaty dotyczące użytkownika](#)
- [Komunikaty dotyczące papieru](#)
- [Komunikaty dotyczące zasilania i połączeń](#)
- [Komunikaty dotyczące kaset drukujących](#)

Migające wskaźniki

Diody na urządzeniu migają w specjalnych sekwencjach, informując o różnych przyczynach błędów. Poniższa tabela zawiera informacje na temat usuwania przyczyn występowania błędów w zależności od różnych kombinacji świecenia lub migania diod na urządzeniu.

Kontrolka Włącz	Kontrolka a Wznów	Kontrolka a Sprawdź kasetę drukującą	Opis	Rozwiązanie
Nie świeci	Nie świeci	Nie świeci	Urządzenie jest wyłączone.	Naciśnij przycisk Włącz , aby wyłączyć urządzenie.
Miga szybko	Nie świeci	Nie świeci	Urządzenie przetwarza zadanie.	Zaczekaj, aż urządzenie zakończy wykonywanie zadania.
Świeci	Nie świeci	Obie migają.	Pojemnik z tuszem może być wadliwy.	<ol style="list-style-type: none"> Wyjmij pojemnik z czarnym tuszem. Zamknij drzwiczki. Jeśli wskaźniki wkładów nadal migają, wymień trójkolorową kasetę drukującą. Jeśli wskaźniki wkładów nie migają, wymień czarną kasetę drukującą.
Świeci	Miga	Nie świeci	W urządzeniu zabrakło papieru. W urządzeniu wystąpiła blokada papieru.	<p>załaduj papier i naciśnij Wznów.</p> <p>Usuń zacięcie papieru i naciśnij przycisk Wznów.</p>
Miga szybko	Nie świeci	Nie świeci	Przednie drzwiczki lub drzwiczki dostępu do kaset drukujących są otwarte.	Zamknij przednie drzwiczki lub drzwiczki dostępu do kaset drukujących.
Świeci	Nie świeci	Miga szybko	Brak pojemników z tuszem lub zostały one nieprawidłowo zainstalowane. Kaseta drukująca może być uszkodzona. Nie zdjęto taśmy z jednej lub obu kaset drukujących. Kaseta drukująca nie jest przeznaczona do	<p>Zainstaluj lub wyjmij i ponownie zainstaluj pojemniki z tuszem.</p> <p>Wyjmij kasetę drukującą, zdejmij taśmę i włóż ponownie kasetę drukującą.</p> <p>Kaseta drukująca może nie być obsługiwana przez urządzenie. Aby uzyskać więcej</p>

(ciąg dalszy)

Kontrolka Włącz	Kontrolka a Wznów	Kontrolka a Sprawdź kasetę drukującą	Opis	Rozwiązanie
			użytku z urządzeniem.	informacji na temat zgodnych kaset drukujących, patrz „Zamawianie kaset” na stronie 26.
Świeci	Nie świeci	Obie migają szybko	Karetki jest zablokowana	Otwórz przednie drzwiczki i sprawdź, czy karetki nie jest zablokowana.
Miga szybko	Miga szybko	Obie migają szybko	W urządzeniu wystąpił błąd krytyczny.	<ol style="list-style-type: none">1. Wyłącz urządzenie.2. Odłącz przewód zasilający.3. Poczekaj minutę, a następnie z powrotem podłącz kabel zasilający.4. Włącz urządzenie. Jeśli problem będzie nadal występował, skontaktuj się z działem pomocy technicznej firmy HP.
Świeci	Nie świeci	Świeci	W kasetach kończy się atrament.	Wymień jedną lub obie kasety drukujące gdy jakość druku obniży się poniżej akceptowalnego poziomu.
Świeci	Nie świeci	Dioda trójkolorowej kasety drukującej świeci Dioda czarnej kasety drukującej nie świeci	W kasecie z trójkolorowym atramentem kończy się atrament Wyjęto kasety z trójkolorowym atramentem.	Wymień trójkolorową kasety drukującą gdy jakość druku obniży się poniżej akceptowalnego poziomu. Wymień kasety z trójkolorowym atramentem lub drukuj w trybie rezerwowym za pomocą czarnej kasety drukującej. Więcej informacji

(ciąg dalszy)

Kontrolka Włącz	Kontrolka a Wznów	Kontrolka a Sprawdź kasetę drukującą	Opis	Rozwiązanie
				znajdziesz w „ Drukowanie w trybie rezerwowym ” na stronie 70.
Świeci	Nie świeci	Dioda trójkolorowej kasety drukującej nie świeci Dioda czarnej kasety drukującej świeci	W czarnej kasecie drukującej kończy się atrament. Wyjęto kasetę z czarnym atramentem.	Wymień czarną kasetę drukującą gdy jakość druku obniży się poniżej akceptowalnego poziomu. Wymień kasetę z czarnym atramentem lub drukuj w trybie rezerwowym za pomocą trójkolorowej kasety drukującej. Więcej informacji znajdziesz w „ Drukowanie w trybie rezerwowym ” na stronie 70.

Komunikaty urządzenia

Poniżej znajduje się lista komunikatów błędów związanych z urządzeniem:

- [Niewłaściwa wersja oprogramowania sprzętowego](#)

Niewłaściwa wersja oprogramowania sprzętowego

Rozwiązanie: Informacje dotyczące pomocy technicznej i gwarancji można znaleźć w internetowej witrynie firmy HP pod adresem www.hp.com/support. Jeżeli pojawi się pytanie, wybierz kraj/region, a następnie kliknij opcję **Skontaktuj się z HP**, aby uzyskać informacje o pomocy technicznej.

Przyczyna: Wersja oprogramowania sprzętowego urządzenia nie pasuje do wersji oprogramowania.

Komunikaty dotyczące plików

Poniżej znajduje się lista komunikatów o błędach związanych z plikami:

- [Błąd odczytu lub zapisu pliku](#)
- [Nie znaleziono pliku](#)
- [Format pliku nie jest obsługiwany](#)
- [Niewłaściwa nazwa pliku](#)
- [Typy plików obsługiwane przez urządzenie Drukarka HP](#)

Błąd odczytu lub zapisu pliku

Rozwiązanie: Sprawdź, czy folder i nazwa pliku są poprawne.

Przyczyna: Oprogramowanie urządzenia nie mogło otworzyć lub zapisać pliku.

Nie znaleziono pliku

Rozwiązanie: Zamknij niektóre aplikacje i spróbuj ponownie wykonać zadanie.

Przyczyna: Nie było wystarczającej ilości pamięci w komputerze by utworzyć plik podglądu wydruku.

Format pliku nie jest obsługiwany

Rozwiązanie: Otwórz plik w innej aplikacji i zapisz go w formacie rozpoznawanym przez oprogramowanie urządzenia.

Aby uzyskać więcej informacji, patrz:

[„Typy plików obsługiwane przez urządzenie Drukarka HP” na stronie 67](#)

Przyczyna: Oprogramowanie urządzenia nie rozpoznało lub nie obsługuje formatu pliku obrazu, który próbujesz otworzyć lub zapisać. Jeżeli rozszerzenie pliku wskazuje na obsługiwany format, plik może być uszkodzony.

Niewłaściwa nazwa pliku

Rozwiązanie: Sprawdź, czy wprowadzona nazwa nie zawiera niedozwolonych symboli.

Przyczyna: Wpisana nazwa pliku była niewłaściwa.

Typy plików obsługiwane przez urządzenie Drukarka HP

Sprawdź poniższą listę obsługiwanych formatów plików:

Oprogramowanie urządzenia HP Photosmart obsługuje następujące formaty plików: BMP, DCX, FPX, GIF, JPG, PCD, PCX, TIF, PICT, PSD, PCS, EPS, TGA, SGI, PDF i PNG

Ogólne komunikaty dotyczące użytkownika

Poniżej znajduje się lista komunikatów związanych z częstymi błędami użytkownika:

- [Błąd podczas drukowania bez obramowania](#)
- [Brak miejsca na dysku](#)

Błąd podczas drukowania bez obramowania

Rozwiązanie: Drukowanie bez oprogramowania nie jest możliwe, jeśli zainstalowana jest tylko kasetka z czarnym atramentem. Zainstaluj kasetkę z atramentem trójkolorowym.

Aby uzyskać więcej informacji, patrz:

„Wymiana kaset” na stronie 29

Przyczyna: Urządzenie znajdowało się w trybie rezerwowym i miało tylko zainstalowaną czarną kasetkę drukującą, podczas gdy rozpoczęło drukowanie bez obramowań.

Brak miejsca na dysku

Rozwiązanie: Zamknij niektóre aplikacje i spróbuj ponownie wykonać zadanie.

Przyczyna: Zabrakło wymaganej ilości pamięci w komputerze by wykonać zadanie.

Komunikaty dotyczące papieru

Poniżej znajduje się lista komunikatów o błędach związanych z papierem:

- [Atrament wysycha](#)

Atrament wysycha

Rozwiązanie: Nie wyjmuj nośnika z zasobnika wyjściowego, dopóki komunikat nie zniknie. Jeśli konieczne jest wyjęcie wydrukowanego arkusza przed zniknięciem komunikatu, należy ostrożnie chwycić arkusz od dołu lub za brzegi i umieścić go na płaskiej powierzchni, aż do wyschnięcia.

Przyczyna: W przypadku folii i niektórych innych nośników czas schnięcia jest dłuższy niż zwykle.

Komunikaty dotyczące zasilania i połączeń

Poniżej znajduje się lista komunikatów o błędach związanych z połączeniami:

- [Nieprawidłowe wyłączenie](#)

Nieprawidłowe wyłączenie

Rozwiązanie: Naciśnij przycisk **Włącz** na panelu sterowania urządzenia, aby włączyć i wyłączyć urządzenie.

Przyczyna: Podczas ostatniego korzystania z urządzenia zostało ono niewłaściwie wyłączone. Jeśli urządzenie jest wyłączane przez naciśnięcie wyłącznika listwy zasilającej lub wyłącznika gniazdka, to może zostać uszkodzone.

Komunikaty dotyczące kaset drukujących


Poniżej znajduje się lista komunikatów o błędach związanych z kasetami drukującymi:

- [Zainstalowano kasetę innej firmy](#)
- [Zainstalowano używaną, oryginalną kasetę HP](#)
- [Skończył się oryginalny atrament HP](#)
- [Niski poziom atramentu](#)
- [Drukowanie w trybie rezerwowym](#)
- [Brak kasety drukującej, została ona nieprawidłowo zainstalowana lub nie jest przeznaczona dla tego urządzenia](#)
- [Brak kaset drukujących lub nie zostały wykryte](#)
- [Niezgodne kasety drukujące](#)
- [Kasety drukujące w niewłaściwym gnieździe](#)
- [Problem z kasetą drukującą](#)

Zainstalowano kasetę innej firmy

Rozwiązanie: Postępuj według komunikatów na ekranie komputera by kontynuować lub wymienić wskazaną kasetę drukującą na oryginalną kasetę HP.

Firma HP zaleca stosowanie oryginalnych kaset drukujących produkcji HP. Oryginalne kasety drukujące firmy HP są zaprojektowane i przetestowane wraz z drukarkami HP by pomóc w uzyskiwaniu wspaniałych rezultatów za każdym razem.

 **Uwaga** Firma HP nie gwarantuje jakości ani niezawodności atramentu innych producentów. Serwis drukarki i naprawy wymagane w wyniku użycia atramentu innej firmy nie są objęte gwarancją.

Jeśli zakupione zostały oryginalne kasety drukujące, przejdź pod adres:

www.hp.com/go/anticounterfeit

Aby uzyskać więcej informacji, patrz:

[„Wymiana kaset” na stronie 29](#)

Przyczyna: Urządzenie wykryło instalację kasety innego producenta.

Zainstalowano używaną, oryginalną kasetę HP

Rozwiązanie: Sprawdź jakość druku w obecnym zadaniu drukowania. Jeśli nie jest dostateczna, postępuj według komunikatów na ekranie komputera by kontynuować.


Poziomy atramentu mogą być niedostępne we wskazanych kasetach. Ostrzeżenia o poziomie atramentu i wskaźniki podają przybliżone dane wyłącznie w celu planowania. Gdy pojawi się komunikat o niskim poziomie atramentu postaraj się zaopatrzyć w zamienną kasetę, by uniknąć opóźnień w drukowaniu. Nie trzeba wymieniać kaset drukujących do czasu spadku jakości druku.

Przyczyna: Oryginalna kasetka drukująca HP była wcześniej używana w innej drukarce.

Skończył się oryginalny atrament HP

Rozwiązanie: Postępuj według komunikatów na ekranie komputera by kontynuować lub wymienić wskazaną kasetę drukującą na oryginalną kasetę HP.

Poziomy atramentu mogą być niedostępne we wskazanych kasetach. Ostrzeżenia o poziomie atramentu i wskaźniki podają przybliżone dane wyłącznie w celu planowania. Gdy pojawi się komunikat o niskim poziomie atramentu postaraj się zaopatrzyć w zamienną kasetę, by uniknąć opóźnień w drukowaniu. Nie potrzeba wymieniać kaset drukujących do czasu spadku jakości druku.

 **Uwaga** Firma HP nie gwarantuje jakości ani niezawodności atramentu innych producentów. Serwis drukarki i naprawy wymagane w wyniku użycia atramentu innej firmy nie są objęte gwarancją.

Jeśli zakupione zostały oryginalne kasety drukujące, przejdź pod adres:

www.hp.com/go/anticounterfeit

Aby uzyskać więcej informacji, patrz:

„Wymiana kaset” na stronie 29

Przyczyna: Oryginalny atrament HP we wskazanej kasecie drukującej został zużyty.

Niski poziom atramentu

Rozwiązanie: Ostrzeżenia o poziomie atramentu i wskaźniki podają przybliżone dane wyłącznie w celu planowania. Gdy pojawi się komunikat o niskim poziomie atramentu postaraj się zaopatrzyć w zamienną kasetę, by uniknąć opóźnień w drukowaniu. Nie potrzeba wymieniać kaset drukujących do czasu spadku jakości druku.

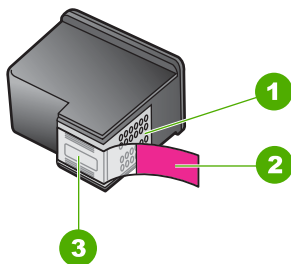
Jeśli została zainstalowana napełniana lub regenerowana kasetka drukująca, lub gdy kasetka była używana w innym urządzeniu, wskaźnik poziomu atramentu może być niedokładny lub niedostępny.

Informacje na temat zwrotu produktów HP i ich przetwarzania znajdują się na stronie: www.hp.com/recycle.

Przyczyna: We wskazanej kasecie drukującej był niski poziom atramentu i mogła ona niedługo wymagać wymiany.

Drukowanie w trybie rezerwowym

Rozwiązanie: Jeśli komunikat dotyczący trybu rezerwowego jest wyświetlany, gdy w urządzeniu są zainstalowane dwie kasety drukujące, sprawdź, czy z obu kaset została usunięta taśma. Gdy styki kasety drukującej są zakryte plastikową taśmą ochronną, urządzenie nie może wykryć, czy kasetka jest zainstalowana.



1	Styki w kolorze miedzi
2	Plastikowa taśma z różową końcówką (należy ją zdjąć przed instalacją)
3	Dysze zaklejone taśmą

Przyczyna: Gdy urządzenie wykryje, że zainstalowana jest tylko jedna kasetka drukująca, przechodzi w tryb rezerwowy. W trybie tym dokumenty mogą być drukowane przy użyciu jednej kasetki drukującej, ale urządzenie pracuje wolniej i pogarsza się jakość druku.

Brak kasetki drukującej, została ona nieprawidłowo zainstalowana lub nie jest przeznaczona dla tego urządzenia

Rozwiązanie: Jeśli brakuje kasetek drukujących, są nieprawidłowo zainstalowane lub nie są przeznaczone do tego urządzenia, jedna lub obie diody stanu kasetek drukujących zaczną migać. Na ekranie komputera może pojawić się jeden z komunikatów:

Problem z kasetką drukującą

Nieprawidłowe kasetki drukujące

Nieprawidłowo zainstalowane kasetki drukujące

Brak kasetek drukujących

Brak kasetek drukujących lub nie zostały wykryte

Wypróbuj poniższe rozwiązania by rozwiązać problem. Rozwiązania są ustawione od najbardziej prawdopodobnego. Jeśli pierwsze z rozwiązań nie pomagają, przechodź do kolejnych do czasu rozwiązania problemu.

- [Rozwiązanie 1: Wyjmij i włóż ponownie kasetki drukujące](#)
- [Rozwiązanie 2: czyszczenie styków pojemnika z tuszem](#)
- [Rozwiązanie 3: wymiana pojemników z tuszem](#)

Rozwiązanie 1: Wyjmij i włóż ponownie kasetki drukujące

Rozwiązanie: Wyjmij i włóż ponownie pojemniki z tuszem oraz sprawdź, czy są włożone do końca i zablokowane w odpowiedniej pozycji.

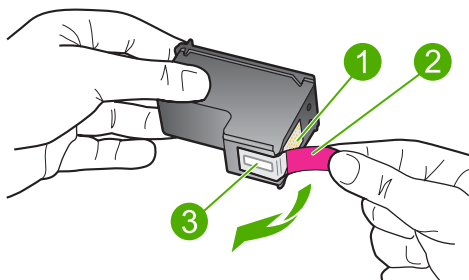
Sprawdź także, czy kasety drukujące zostały zainstalowane w odpowiednich gniazdach.

Sprawdzanie, czy kasety drukujące zostały prawidłowo zainstalowane

1. Sprawdź, czy urządzenie jest włączone.
2. Otwórz drzwiczki dostępu do kaset drukujących.
Karteczka przesunie się na środek urządzenia.
3. Sprawdź, czy korzystasz z właściwych kaset drukujących dla danego urządzenia
Aby uzyskać więcej informacji na temat zgodnych kaset drukujących, patrz „Zamawianie kaset” na stronie 26.

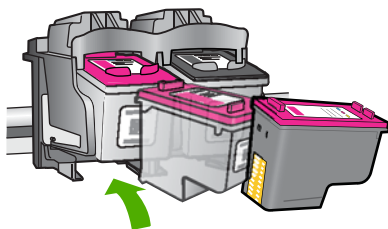
4. Wyjmij czarną kasetę drukującą z gniazda po prawej stronie. Nie dotykaj dysz ani styków w kolorze miedzi. Sprawdź, czy styki w kolorze miedzi lub dysze atramentu nie są uszkodzone.

Upewnij się, że przezroczysta plastikowa taśma została zdjęta. Jeśli taśma wciąż zakrywa dysze pojemnika, delikatnie usuń ją za pomocą różowej końcówki. Upewnij się, że nie została usunięta miedziana taśma zawierająca styki elektryczne.



1	Styki w kolorze miedzi
2	Plastikowa taśma z różową końcówką (musi zostać zerwana przed instalacją pojemnika)
3	Dysze zaklejone taśmą

5. Włóż kasetę drukującą ponownie, wsuwając ją do gniazda z prawej strony. Następnie wciśnij kasetę, aż zaskoczy na miejsce.



- Powtórz kroki 1 i 2 w przypadku pojemnika z trójkolorowym tuszem znajdującego się po lewej stronie.


Przyczyna: Wskazane kasety drukujące były nieprawidłowo zainstalowane.
Jeśli to nie rozwiązuje problemu, przejdź do następnego rozwiązania.

Rozwiązanie 2: czyszczenie styków pojemnika z tuszem


Rozwiązanie: Wyczyść styki kasety drukującej.

Upewnij się, że dysponujesz następującymi materiałami:

- Sucha gąbka, niepostrzępiona ściereczka lub inny miękki materiał, który nie rozpadnie się w rękach i nie zostawi kłaczeków.


 **Wskazówka** Filtry do ekspresu do kawy nie strzępią się i są odpowiednie do czyszczenia kaset drukujących.

- Woda destylowana, filtrowana lub mineralna (woda z kranu może zawierać zanieczyszczenia, które mogą uszkodzić kasety drukujące).

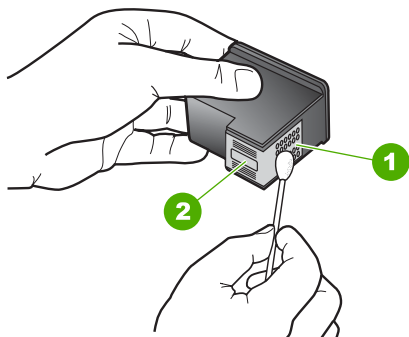
 **Przeostroga** Do czyszczenia styków **nie** wolno używać środków czyszczących ani alkoholu. Środki te mogą uszkodzić kasety drukujące oraz urządzenie.

Czyszczenie styków kasety drukującej

- Włącz urządzenie i otwórz drzwiczki kaset drukujących. Karetka przesunie się na środek urządzenia.
- Zaczekaj na zatrzymanie karetki w położeniu spoczynkowym, a następnie odłącz przewód zasilający z tyłu urządzenia.
- Lekko naciśnij na kasetę drukującą, aby zwolnić mocowanie, a następnie wyjmij kasetę drukującą z gniazda, pociągając do siebie.

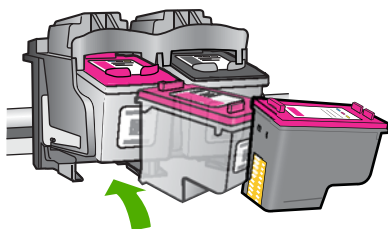
 **Uwaga** Nie należy równocześnie wyjmować obu kaset drukujących. Kasety drukujące należy wyjmować i czyścić osobno. Nie należy pozostawiać kasety drukującej poza urządzeniem Drukarka HP na dłużej niż 30 minut.

- Sprawdź, czy na stykach kasety drukującej nie osadził się atrament lub brud.
- Zmocz czystą gąbkę lub ściereczkę w wodzie destylowanej i wyciśnij.
- Przytrzymaj kasetę drukującą za jej boki.
- Wyczyść tylko styki w kolorze miedzi. Pozostaw kasety drukujące na około dziesięć minut do wyschnięcia.



1	Styki w kolorze miedzi
2	Dysze (nie czyścić)

8. Trzymając kasetę z logo HP u góry włóż kasetę z powrotem do gniazda. Dociśnij pojemnik mocno, aż do zatrzaśnięcia.



9. Jeśli jest to konieczne, wykonaj powyższe czynności wobec drugiej kasety drukującej.
10. Delikatnie zamknij drzwiczki kaset drukujących i podłącz przewód zasilający z tyłu urządzenia.

Przyczyna: Styki kasety drukującej wymagały czyszczenia.

Jeśli to nie rozwiązuje problemu, przejdź do następnego rozwiązania.

Rozwiązanie 3: wymiana pojemników z tuszem

Rozwiązanie: Wymień wskazaną kasetę drukującą. Możesz także wyjąć wskazaną kasetę i drukować w trybie rezerwowym.

Sprawdź, czy kasetka drukująca jest wciąż na gwarancji i czy nie przekroczono daty gwarancji.

- Jeśli data trwania gwarancji została przekroczona, kup nową kasetę drukującą.
- Jeśli data trwania gwarancji nie została przekroczona, skontaktuj się z pomocą techniczną firmy HP. Odwiedź witrynę internetową www.hp.com/support. Gdy zostanie wyświetlony monit, wybierz swój kraj/region, a następnie kliknij łącze **Kontakt z firmą HP**, aby uzyskać informacje o pomocy technicznej.

Tematy pokrewne

[„Wymiana kaset” na stronie 29](#)

Przyczyna: Kasetą drukującą została uszkodzona.

Niezgodne kasety drukujące

Wypróbuj poniższe rozwiązania by rozwiązać problem. Rozwiązania są ustawione od najbardziej prawdopodobnego. Jeśli pierwsze z rozwiązań nie pomaga, przechodź do kolejnych do czasu rozwiązania problemu.

- [Rozwiązanie 1: Sprawdź, czy korzystasz z właściwych kaset drukujących](#)
- [Rozwiązanie 2: Skontaktuj się z działem obsługi klientów firmy HP.](#)

Rozwiązanie 1: Sprawdź, czy korzystasz z właściwych kaset drukujących

Rozwiązanie: Sprawdź, czy korzystasz z właściwych kaset drukujących dla danego urządzenia Aby uzyskać więcej informacji na temat zgodnych kaset drukujących, patrz [„Zamawianie kaset” na stronie 26](#).

Jeśli kasety nie są zgodne z urządzeniem, wymień wskazane kasety drukujące na zgodne.

Jeśli używana kasetą jest właściwa, przejdź do następnego rozwiązania.

Aby uzyskać więcej informacji, patrz:

- [„Zamawianie kaset” na stronie 26](#)
- [„Wymiana kaset” na stronie 29](#)

Przyczyna: Wskazane kasety drukujące nie są zgodne z urządzeniem.

Jeśli to nie rozwiązuje problemu, przejdź do następnego rozwiązania.

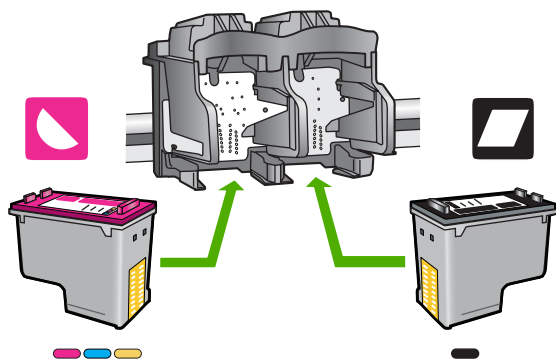
Rozwiązanie 2: Skontaktuj się z działem obsługi klientów firmy HP.

Rozwiązanie: Informacje dotyczące pomocy technicznej i gwarancji można znaleźć w internetowej witrynie firmy HP pod adresem www.hp.com/support. Jeżeli pojawi się pytanie, wybierz kraj/region, a następnie kliknij opcję **Skontaktuj się z HP**, aby uzyskać informacje o pomocy technicznej.

Przyczyna: Kasety drukujące nie są przeznaczone do tego produktu.

Kasety drukujące w niewłaściwym gnieździe

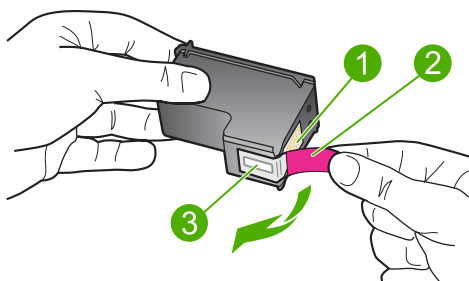
Rozwiązanie: Sprawdź, czy kasety drukujące zostały zainstalowane w odpowiednich gniazdach. Jeśli tak jest, wyjmij i włóż ponownie kasety drukujące i sprawdź, czy są włożone do końca i zablokowane w odpowiedniej pozycji.



Sprawdzanie, czy kasety drukujące zostały prawidłowo zainstalowane

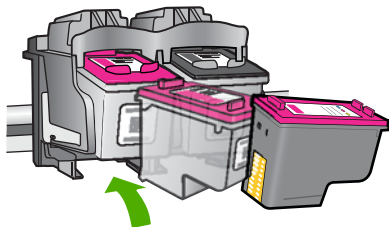
1. Sprawdź, czy urządzenie jest włączone.
2. Otwórz drzwiczki dostępu do kasety drukujących.
Karteczka przesunie się na środek urządzenia.
3. Sprawdź, czy korzystasz z właściwych kasety drukujących dla danego urządzenia.
Aby uzyskać więcej informacji na temat zgodnych kasety drukujących, patrz „Zamawianie kasety” na stronie 26.
4. Wyjmij czarną kasety drukującą z gniazda po prawej stronie. Nie dotykaj dysz ani styków w kolorze miedzi. Sprawdź, czy styki w kolorze miedzi lub dysze atramentu nie są uszkodzone.

Upewnij się, że przezroczysta plastikowa taśma została zdjęta. Jeśli taśma wciąż zakrywa dysze pojemnika, delikatnie usuń ją za pomocą różowej końcówki. Upewnij się, że nie została usunięta miedziana taśma zawierająca styki elektryczne.




1	Styki w kolorze miedzi
2	Plastikowa taśma z różową końcówką (musi zostać zerwana przed instalacją pojemnika)
3	Dysze zaklejone taśmą

5. Włóż kasety drukującą ponownie, wsuwając ją do gniazda z prawej strony. Następnie wciśnij kasety, aż zaskoczy na miejsce.



6. Powtórz kroki 1 i 2 w przypadku pojemnika z trójkolorowym tuszem znajdującego się po lewej stronie.

 **Uwaga** Jeśli kasety drukujące nie są zainstalowane we właściwych gniazdach i nie możesz wyjąć ich z urządzenia, skontaktuj się z pomocą techniczną HP.

Sprawdź: www.hp.com/support.

Gdy zostanie wyświetlony monit, wybierz swój kraj/region, a następnie kliknij łącze **Kontakt z firmą HP**, aby uzyskać informacje o pomocy technicznej.

Przyczyna: Wskazane kasety drukujące były nieprawidłowo zainstalowane.

Problem z kasetą drukującą

Komunikat ten może wskazywać która z kaset powoduje problem. Jeśli tak jest, wypróbuj poniższe rozwiązania by rozwiązać problem. Rozwiązania są ustawione od najbardziej prawdopodobnego. Jeśli pierwsze z rozwiązań nie pomaga, przechodź do kolejnych do czasu rozwiązania problemu.

- [Rozwiązanie 1: Wyjmij i włóż ponownie kasety drukujące](#)
- [Rozwiązanie 2: czyszczenie styków pojemnika z tuszem](#)
- [Rozwiązanie 3: wymiana pojemników z tuszem](#)

Rozwiązanie 1: Wyjmij i włóż ponownie kasety drukujące

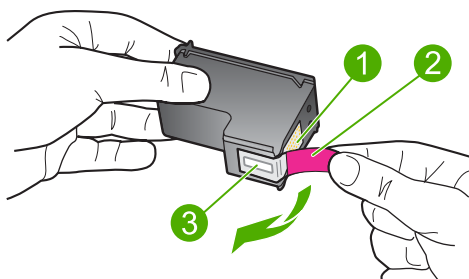
Rozwiązanie: Wyjmij i włóż ponownie pojemniki z tuszem oraz sprawdź, czy są włożone do końca i zablokowane w odpowiedniej pozycji.

Sprawdź także, czy kasety drukujące zostały zainstalowane w odpowiednich gniazdach.

Sprawdzanie, czy kasety drukujące zostały prawidłowo zainstalowane

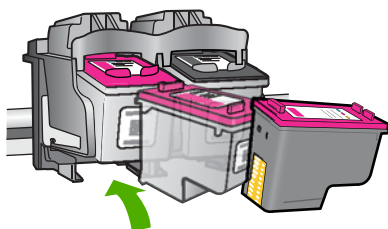
1. Sprawdź, czy urządzenie jest włączone.
2. Otwórz drzwiczki dostępu do kaset drukujących.
Karetką przesuniesz ją do środka urządzenia.
3. Sprawdź, czy korzystasz z właściwych kaset drukujących dla danego urządzenia. Aby uzyskać więcej informacji na temat zgodnych kaset drukujących, patrz [„Zamawianie kaset” na stronie 26](#).
4. Wyjmij czarną kasetę drukującą z gniazda po prawej stronie. Nie dotykaj dysz ani styków w kolorze miedzi. Sprawdź, czy styki w kolorze miedzi lub dysze atramentu nie są uszkodzone.
Upewnij się, że przeźroczysta plastikowa taśma została zdjęta. Jeśli taśma wciąż zakrywa dysze pojemnika, delikatnie usuń ją za pomocą różowej końcówki.

Upewnij się, że nie została usunięta miedziana taśma zawierająca styki elektryczne.



1	Styki w kolorze miedzi
2	Plastikowa taśma z różową końcówką (musi zostać zerwana przed instalacją pojemnika)
3	Dysze zaklejone taśmą

5. Włóż kasetę drukującą ponownie, wsuwając ją do gniazda z prawej strony. Następnie wciśnij kasetę, aż zaskoczy na miejsce.



6. Powtórz kroki 1 i 2 w przypadku pojemnika z trójkolorowym tuszem znajdującego się po lewej stronie.

Przyczyna: Wskazane kasety drukujące były nieprawidłowo zainstalowane.

Jeśli to nie rozwiązuje problemu, przejdź do następnego rozwiązania.

Rozwiązanie 2: czyszczenie styków pojemnika z tuszem

Rozwiązanie: Wyczyść styki kasety drukującej (lub kaset) sprawiającej problemy.

Upewnij się, że dysponujesz następującymi materiałami:

- Sucha gąbka, niepostrzępiona ściereczka lub inny miękki materiał, który nie rozpadnie się w rękach i nie zostawi kłaczków.

💡 **Wskazówka** Filtry do ekspresu do kawy nie strzępią się i są odpowiednie do czyszczenia kaset drukujących.

- Woda destylowana, filtrowana lub mineralna (woda z kranu może zawierać zanieczyszczenia, które mogą uszkodzić kasety drukujące).

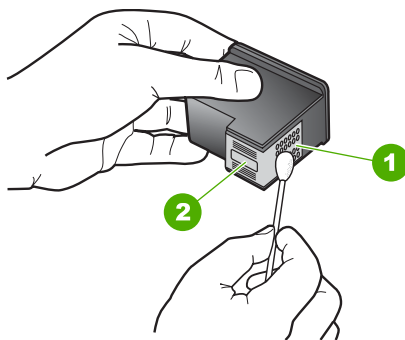
⚠ **Przeostroga** Do czyszczenia styków **nie** wolno używać środków czyszczących ani alkoholu. Środki te mogą uszkodzić kasety drukujące oraz urządzenie.

Czyszczenie styków kasety drukującej

1. Włącz urządzenie i otwórz drzwiczki kaset drukujących. Karetka przesunie się na środek urządzenia.
2. Zaczekaj na zatrzymanie karetki w położeniu spoczynkowym, a następnie odłącz przewód zasilający z tyłu urządzenia.
3. Lekko naciśnij na kasetę drukującą, aby zwolnić mocowanie, a następnie wyjmij kasetę drukującą z gniazda, pociągając do siebie.

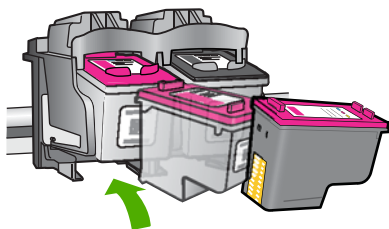
📝 **Uwaga** Nie należy równocześnie wyjmować obu kaset drukujących. Kasety drukujące należy wyjmować i czyścić osobno. Nie należy pozostawiać kasety drukującej poza urządzeniem Drukarka HP na dłużej niż 30 minut.

4. Sprawdź, czy na stykach kasety drukującej nie osadził się atrament lub brud.
5. Zmocz czystą gąbkę lub ściereczkę w wodzie destylowanej i wyciśnij.
6. Przytrzymaj kasetę drukującą za jej boki.
7. Wyczyść tylko styki w kolorze miedzi. Pozostaw kasety drukujące na około dziesięć minut do wyschnięcia.



1	Styki w kolorze miedzi
2	Dysze (nie czyścić)

8. Trzymając kasetę z logo HP u góry włóż kasetę z powrotem do gniazda. Dociśnij pojemnik mocno, aż do zatrzaśnięcia.



9. Jeśli jest to konieczne, wykonaj powyższe czynności wobec drugiej kasety drukującej.
10. Delikatnie zamknij drzwiczki kaset drukujących i podłącz przewód zasilający z tyłu urządzenia.

Przyczyna: Styki kasety drukującej wymagały czyszczenia.

Jeśli to nie rozwiązuje problemu, przejdź do następnego rozwiązania.

Rozwiązanie 3: wymiana pojemników z tuszem

Rozwiązanie: Wymień problematyczne kasety drukujące. Jeśli problem występuje tylko w jednej z kaset, możesz ją wyjąć i drukować w trybie rezerwowym.

Przyczyna: Wystąpił problem z jedną lub obu kasetach drukujących.

6 Zatrzymaj bieżącą operację

Zatrzymywanie zadania drukowania z urządzenia Drukarka HP

- ▲ Naciśnij przycisk **Anuluj** na panelu sterowania. Jeśli zadanie drukowania nie zostanie zatrzymane, naciśnij ponownie przycisk **Anuluj**. Anulowanie drukowania może zająć kilka chwil.

7 Informacje techniczne

W tej części zamieszczono dane techniczne oraz informacje o międzynarodowych atestach urządzenia Drukarka HP.

Dodatkowe informacje dostępne są w dokumentacji drukowanej dostarczonej z urządzeniem Drukarka HP.

W tej części zawarte są następujące tematy:

- [Uwaga](#)
- [Dane techniczne](#)
- [Program ochrony środowiska](#)
- [Informacje prawne](#)

Uwaga

Oświadczenia firmy Hewlett-Packard

Informacje zawarte w niniejszym dokumencie mogą ulec zmianie bez powiadomienia.

Wszystkie prawa zastrzeżone. Reprodukacja, adaptacja lub tłumaczenie tego podręcznika jest zabronione bez uprzedniej pisemnej zgody firmy Hewlett-Packard, z wyjątkiem przypadków dozwolonych w ramach praw autorskich. Jedyne gwarancje obejmujące produkty i usługi HP są określone w zasadach wyraźnej gwarancji, towarzyszących danym produktom lub usługom. Żadna informacja zawarta w niniejszym dokumencie nie może być uważana za dodatkową gwarancję. Firma HP nie może być pociągana do odpowiedzialności za błędy techniczne lub edytorskie oraz brak informacji w niniejszym dokumencie.

© 2009 Hewlett-Packard Development Company, L.P.

Windows, Windows 2000 oraz Windows XP są zastrzeżonymi w USA znakami towarowymi firmy Microsoft Corporation.

Windows Vista jest zastrzeżonym znakiem towarowym lub znakiem towarowym firmy Microsoft Corporation w USA i/lub innych krajach.

Intel i Pentium są znakami towarowymi lub zastrzeżonymi znakami towarowymi firmy Intel Corporation lub jej spółek zależnych w USA i innych krajach.

Dane techniczne

W niniejszym rozdziale zawarto informacje techniczne na temat urządzenia Drukarka HP. Pełne dane techniczne urządzenia znajdziesz w arkuszu danych technicznych w www.hp.com/support.

Wymagania systemowe

Wymagania odnośnie oprogramowania i systemu zostały wyszczególnione w pliku Readme.

Informacje na temat przyszłych wersji systemów operacyjnych i ich obsługi znajdują się w witrynie pomocy technicznej HP pod adresem www.hp.com/support.

Parametry środowiska pracy

- Zalecany zakres temperatury pracy: 15 °C do 32 °C
- Dopuszczalny zakres temperatur otoczenia w trakcie pracy: 5 °C do 40 °C
- Wilgotność: od 15% do 80% wilg. wzgl. bez kondensacji; 28 °C: maksymalna temperatura punktu rosy
- Zakres temperatury podczas przechowywania: -40 °C do 60 °C
- W obecności silnego pola elektromagnetycznego wydruk z urządzenia Drukarka HP może być lekko zniekształcony
- Firma HP zaleca stosowanie kabla USB o długości nie przekraczającej 3 m, aby zminimalizować wprowadzony szum wywołany przez potencjalne silne pola elektromagnetyczne

Pojemność zasobnika papieru

Arkusze papieru zwykłego: do 80

Rozmiar papieru

Kompletną listę obsługiwanych rozmiarów nośników można znaleźć w oprogramowaniu drukarki.

Gramatury papieru

Papier Letter: 75-90 g/m² (20-24 funty)

Papier Legal: 75-90 g/m² (20-24 funty)

Koperty: 75-90 g/m² (20-24 funty)

Karty: do 200 g/m² (maksymalnie 110 funtów)

Papier fotograficzny: do 280 g/m² (maksymalnie 75 funtów)

Rozdzielczość druku

Więcej informacji na temat rozdzielczości drukarki znajduje się w oprogramowaniu drukarki. Więcej informacji znajdziesz w „[Wyświetlanie rozdzielczości wydruku](#)” na stronie 17.

Wydajność wkładu drukującego

Więcej informacji na temat szacunkowej wydajności kaset drukujących można znaleźć w witrynie firmy HP pod adresem www.hp.com/go/learnaboutsupplies.

Informacje dźwiękowe

Jeśli masz dostęp do Internetu, możesz uzyskać informacje dźwiękowe w witrynie internetowej firmy HP. Sprawdź: www.hp.com/support.

Program ochrony środowiska

Firma Hewlett-Packard dokłada wszelkich starań, aby dostarczać wysokiej jakości produkty o znikomym stopniu szkodliwości dla środowiska. W projekcie urządzenia uwzględniono kwestię recyklingu. Liczba surowców została ograniczona do minimum przy jednoczesnym zapewnieniu odpowiedniej funkcjonalności i niezawodności urządzenia. Materiały odmiennego typu są łatwe do oddzielenia. Przewidziano łatwy dostęp do elementów mocujących i innych łączników, jak też łatwe ich usuwanie za pomocą typowych narzędzi. Części o większym znaczeniu są łatwo dostępne i umożliwiają sprawny demontaż oraz naprawę.

Dodatkowe informacje o programie firmy HP dotyczącym ochrony środowiska można znaleźć w witrynie sieci Web pod adresem:

www.hp.com/hpinfo/globalcitizenship/environment/index.html

W tej części zawarte są następujące tematy:

- [Wskazówki ekologiczne](#)
- [Zużycie papieru](#)
- [Tworzywa sztuczne](#)
- [Informacje o bezpieczeństwie materiałów](#)
- [Program recyklingu](#)
- [Program recyklingu materiałów eksploatacyjnych do drukarek atramentowych firmy HP](#)
- [Pobór mocy](#)
- [Disposal of waste equipment by users in private households in the European Union](#)
- [Substancje chemiczne](#)
- [Toxic and hazardous substance table](#)

Wskazówki ekologiczne

HP stara się pomagać klientom zmniejszać ich wpływ na środowisko naturalne. Poniższe porady ekologiczne pomogą w ocenie i zmniejszeniu wpływu na środowisko związanego z drukowaniem. Poza specjalnymi funkcjami niniejszego produktu, warto się zapoznać ze stroną internetową HP Eco Solutions zawierającą więcej informacji na temat inicjatywy proekologicznych firmy HP.

www.hp.com/hpinfo/globalcitizenship/environment/

Funkcje ekologiczne urządzenia

- **Drukowanie Smart Web:** Interfejs programu HP Smart Web zawiera okna **Książki wycinków** oraz **Edytuj wycinki**, które umożliwiają przechowywanie, porządkowanie i drukowanie wycinków zebranych z różnych stron internetowych. Więcej informacji znajdziesz w „[Drukowanie strony internetowej](#)” na stronie 15.
- **Informacja na temat oszczędzania energii:** Jeżeli chcesz ustalić aktualny status kwalifikacji ENERGY STAR® dla tego produktu, zajrzyj do „[Pobór mocy](#)” na stronie 85.
- **Recykling materiałów:** Więcej informacji dotyczących recyklingu produktów firmy HP można znaleźć pod adresem:
www.hp.com/hpinfo/globalcitizenship/environment/recycle/

Zużycie papieru

W opisanym produkcie można używać papieru makulaturowego zgodnego z normą DIN 19309 i EN 12281:2002.

Tworzywa sztuczne

Elementy z tworzyw sztucznych o wadze przekraczającej 25 gramów są oznaczone zgodnie z międzynarodowymi standardami, które zwiększają możliwość identyfikacji tworzyw sztucznych do przetworzenia po zużyciu produktu.

Informacje o bezpieczeństwie materiałów

Karty charakterystyki substancji niebezpiecznych (MSDS) dostępne są w witrynie sieci Web firmy HP pod adresem:

www.hp.com/go/msds

Program recyklingu

Firma HP podejmuje w wielu krajach/regionach coraz więcej inicjatyw dotyczących zwrotu oraz recyklingu swoich produktów, a także współpracuje z największymi na świecie ośrodkami recyklingu urządzeń elektronicznych. Firma HP oszczędza zasoby naturalne, ponownie sprzedając niektóre spośród swoich najbardziej popularnych produktów. Więcej informacji dotyczących recyklingu produktów HP można znaleźć pod adresem:

www.hp.com/hpinfo/globalcitizenship/environment/recycle/

Program recyklingu materiałów eksploatacyjnych do drukarek atramentowych firmy HP

Firma HP podejmuje różne działania mające na celu ochronę środowiska. Program recyklingu materiałów eksploatacyjnych HP Inkjet Supplies Recycling Program jest dostępny w wielu krajach/regionach. Umożliwia on bezpłatny recykling zużytych kaset i pojemników z tuszem. Więcej informacji można znaleźć w następującej witrynie sieci Web:

www.hp.com/hpinfo/globalcitizenship/environment/recycle/

Pobór mocy

Zużycie energii spada znacząco w trybie uśpienia pozwalającym na oszczędność zasobów naturalnych i obniżenie kosztów bez wpływu na wysoką wydajność urządzenia. Jeżeli chcesz ustalić aktualny status kwalifikacji ENERGY STAR® dla tego produktu, zajrzyj do Danych technicznych urządzenia, albo arkusza Specyfikacji produktu. Produkty zakwalifikowane do tego programu są także wypisane na stronie www.hp.com/go/energystar.

Toxic and hazardous substance table

有毒有害物质表						
根据中国《电子信息产品污染控制管理办法》						
零件描述	有毒有害物质和元素					
	铅	汞	镉	六价铬	多溴联苯	多溴联苯醚
外壳和托盘*	0	0	0	0	0	0
电线*	0	0	0	0	0	0
印刷电路板*	X	0	0	0	0	0
打印系统*	X	0	0	0	0	0
显示器*	X	0	0	0	0	0
喷墨打印机墨盒*	0	0	0	0	0	0
驱动光盘*	X	0	0	0	0	0
扫描仪*	X	X	0	0	0	0
网络配件*	X	0	0	0	0	0
电池板*	X	0	0	0	0	0
自动双面打印系统*	0	0	0	0	0	0
外部电源*	X	0	0	0	0	0

0: 指此部件的所有均一材料中包含的这种有毒有害物质, 含量低于SJ/T11363-2006 的限制
X: 指此部件使用的均一材料中至少有一种包含的这种有毒有害物质, 含量高于SJ/T11363-2006 的限制
注: 环保使用期限的参考标识取决于产品正常工作的温度和湿度等条件
*以上只适用于使用这些部件的产品

Informacje prawne

Urządzenie Drukarka HP spełnia wymagania określone przepisami obowiązującymi w kraju/regionie użytkownika.

W tej części zawarte są następujące tematy:

- [Obowiązkowy numer identyfikacyjny modelu](#)
- [FCC statement](#)
- [Notice to users in Korea](#)
- [VCCI \(Class B\) compliance statement for users in Japan](#)
- [Notice to users in Japan about the power cord](#)
- [HP Deskjet D2600 Printer series declaration of conformity](#)

Obowiązkowy numer identyfikacyjny modelu

Ze względu na obowiązek identyfikacji produktowi nadano wymagany przepisami prawa numer modelu. Obowiązkowy numer identyfikacyjny modelu dla tego urządzenia to SNPRB-0921-01. Nie należy mylić tego numeru z nazwą handlową produktu (HP Deskjet D2600 Printer series itp.) ani z numerami produktów (CH358 itp.).

FCC statement

FCC statement

The United States Federal Communications Commission (in 47 CFR 15.105) has specified that the following notice be brought to the attention of users of this product.

This equipment has been tested and found to comply with the limits for a Class B digital device, pursuant to Part 15 of the FCC Rules. These limits are designed to provide reasonable protection against harmful interference in a residential installation. This equipment generates, uses and can radiate radio frequency energy and, if not installed and used in accordance with the instructions, may cause harmful interference to radio communications. However, there is no guarantee that interference will not occur in a particular installation. If this equipment does cause harmful interference to radio or television reception, which can be determined by turning the equipment off and on, the user is encouraged to try to correct the interference by one or more of the following measures:

- Reorient the receiving antenna.
- Increase the separation between the equipment and the receiver.
- Connect the equipment into an outlet on a circuit different from that to which the receiver is connected.
- Consult the dealer or an experienced radio/TV technician for help.

For further information, contact:

Manager of Corporate Product Regulations
Hewlett-Packard Company
3000 Hanover Street
Palo Alto, Ca 94304
(650) 857-1501

Modifications (part 15.21)

The FCC requires the user to be notified that any changes or modifications made to this device that are not expressly approved by HP may void the user's authority to operate the equipment.

This device complies with Part 15 of the FCC Rules. Operation is subject to the following two conditions: (1) this device may not cause harmful interference, and (2) this device must accept any interference received, including interference that may cause undesired operation.

Notice to users in Korea

B 급 기기(가정용 방송통신기기)

이 기기는 가정용(B급)으로 전자파적합등록을 한 기기로서 주로 가정에서 사용하는 것을 목적으로 하며, 모든 지역에서 사용할 수 있습니다.

VCCI (Class B) compliance statement for users in Japan

この装置は、情報処理装置等電波障害自主規制協議会（VCCI）の基準に基づくクラスB情報技術装置です。この装置は、家庭環境で使用することを目的としていますが、この装置がラジオやテレビジョン受信機に近接して使用されると受信障害を引き起こすことがあります。

取り扱い説明書に従って正しい取り扱いをして下さい。

Notice to users in Japan about the power cord

製品には、同梱された電源コードをお使い下さい。
同梱された電源コードは、他の製品では使用出来ません。

HP Deskjet D2600 Printer series declaration of conformity


DECLARATION OF CONFORMITY
 according to ISO/IEC 17050-1 and EN 17050-1

Supplier's Name: Hewlett-Packard Company **DoC#:** SNPRB-0921-01-A
Supplier's Address: 60, Alexandra Terrace, # 07-01 The Comtech, Singapore 118502

declares, that the product

Product Name: HP Deskjet D2600 Series
Regulatory Model Number:¹⁾ SNPRB-0921-01
Product Options: All

conforms to the following Product Specifications and Regulations:

SAFETY: IEC 60950-1:2001 / EN60950-1:2001 +A11:2004
 EN 60825-1 1994+A1:2002+A2: 2001

EMC: CISPR 22:2005 / EN55022:2006 Class B
 CISPR 24:1997 +A1:2001 +A2:2002 / EN 55024:1998 +A1:2001 + A2:2003 Class B
 IEC 61000-3-2: 2000 +A1:2001 +A2:2004 / EN 61000-3-2: 2000 +A2:2005
 IEC 61000-3-3:1994 +A1: 2001 / EN 61000-3-3:1995 +A1: 2001
 FCC CFR 47, Part 15 Class B / ICES-003, Issue 4 Class B

Supplementary Information:

1. For regulatory purposes, these products are assigned a Regulatory model number. This number should not be confused with the product name or the product number(s).
2. The product herewith complies with the requirements of the Low Voltage Directive 2006/95/EC, the EMC Directive 2004/108/EC, and carries the CE-Marking accordingly. In addition, it complies with the WEEE Directive 2002/96/EC and ROHS Directive 2002/95/EC.
3. This Device complies with Part 15 of the FCC Rules. Operation is subject to the following two Conditions: (1) this device may not cause harmful interference, and (2) this device must accept any interference received, including interference that may cause undesired operation.
4. The product was tested in a typical configuration.

Singapore
22 September 2008

Local contact for regulatory topics only:

EMEA: Hewlett-Packard GmbH, HQ-TRE, Herrenberger Strasse 140, 71034 Boeblingen, Germany www.hp.com/go/certification

USA: Hewlett-Packard, 3000 Hanover St., Palo Alto 94304, U.S.A. 650-857-1501

Indeks

A

- atrament
 - czas schnięcia 68
 - niski poziom 61, 70
 - plamy z atramentu na odwrocie kartki 56

D

- dezinstalacja
 - oprogramowania 41
- drukowanie
 - bezsensowne znaki 59
 - jakość, rozwiązywanie problemów 42, 45, 49, 53
 - koperty są niepoprawnie drukowane 58
 - nieprawidłowe marginesy 60
 - odwrócona kolejność stron 60
 - pionowe smugi 55
 - pusty wydruk 61
 - rozwiązywanie problemów 58
 - wyblakłe 51
 - zniekształcony wydruk 47

F

- faksowanie
 - niska jakość wydruków 45

G

- gwarancja 36

I

- informacje prawne
 - prawny numer identyfikacyjny modelu 87
- informacje techniczne
 - dane techniczne środowiska pracy 83
 - wymagania systemowe 83
- instalacja oprogramowania

- dezinstalacja 41
- ponowna instalacja 41

J

- jakość drukowania
 - rozmazany atrament 42

K

- kaseta drukująca
 - niski poziom atramentu 70
- kasety drukujące
 - atrament innej firmy 69
 - brak 71
 - komunikat o błędzie 71
 - nieprawidłowe 71
 - niski poziom atramentu 61
 - uszkodzenie 71
 - wcześniej używane 69
- kasety z atramentem
 - zużyty atrament HP 70
- kolor
 - matowy 51
- komunikaty o błędach
 - odczyt lub zapis pliku 67
- koperty 58

M

- marginesy
 - niewłaściwe 60

N

- nieprawidłowe wyłączenie 68
- niewłaściwa nazwa pliku 67
- niewłaściwa wersja oprogramowania sprzętowego 66
- niska jakość wydruku 42
- niska jakość wydruku faksów 45

O

- obsługa klienta
 - gwarancja 36
- obsługa telefoniczna 33
- odzysk

- pojemniki z tuszem 85
- okres obsługi telefonicznej
 - okres obsługi 33

P

- papier
 - zalecane rodzaje 21
- plik
 - nieobsługiwane formaty 67
 - niewłaściwa nazwa 67
 - obsługiwane formaty 67
- ponowna instalacja oprogramowania 41
- po upływie okresu obsługi 35
- problemy
 - drukowanie 58
 - komunikaty o błędach 63
- problemy z faksem
 - niska jakość wydruku 45
- problemy z połączeniem Urządzenie HP All-in-One nie włącza się 36

R

- rozmazany atrament 42
- rozwiązywanie problemów
 - drukowanie 58
 - jakość drukowania 42
 - komunikaty o błędach 63
 - problemy z faksem 45
 - ustawienia 36

S

- sposób uzyskiwania wsparcia 33

Ś

- środowisko
 - dane techniczne środowiska pracy 83
 - Program ochrony środowiska 84

T

tekst

nie wypełnia 45

postrzępione 57

wygładzone czcionki 57

testo

bezsensowne znaki 59

U

ustawienia drukowania

jakość drukowania 42

W

wymagania systemowe 83