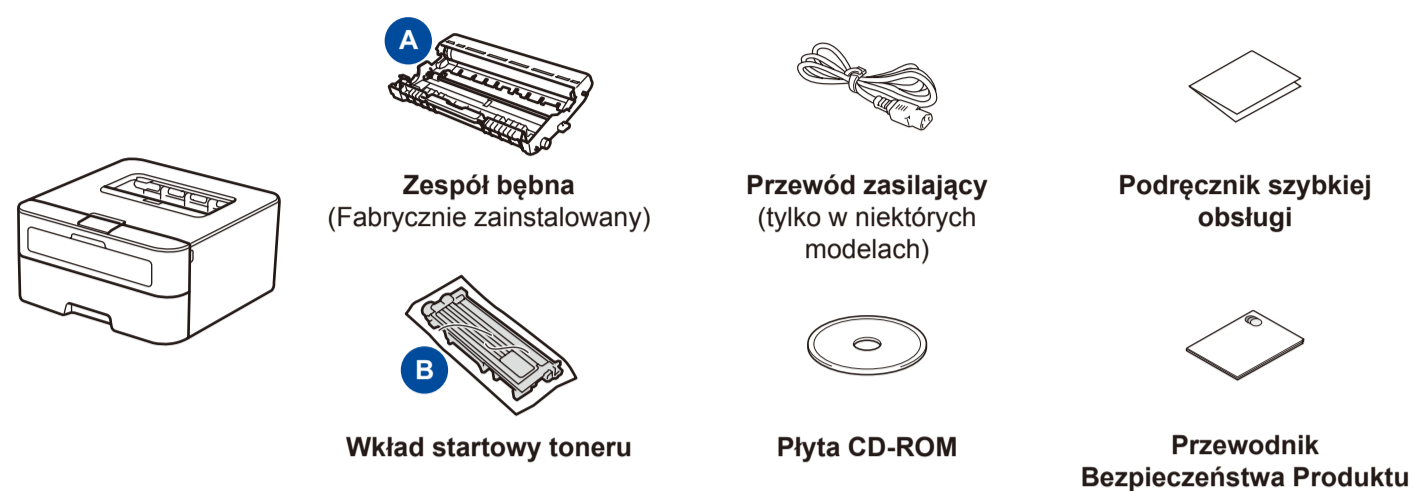




Rozpakuj urządzenie i sprawdź zawartość opakowania



Aby uzyskać informacje na temat prawidłowej procedury instalacji, należy najpierw przeczytać Przewodnik Bezpieczeństwa Produktu, a następnie niniejszy Podręcznik szybkiej obsługi.

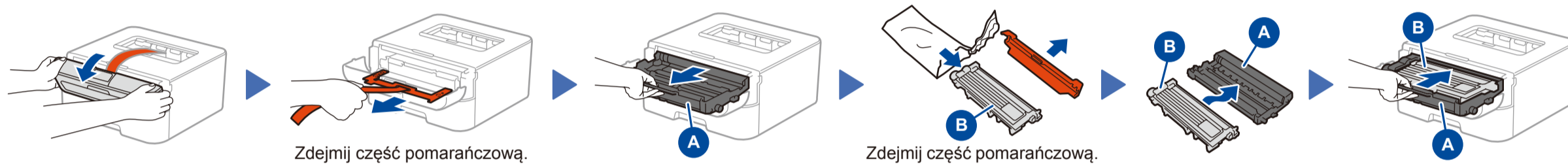
**INFORMACJA:**

- Podzespoły znajdujące się w opakowaniu oraz wtyczka sieciowa mogą się różnić w zależności od kraju.
- Należy zakupić odpowiedni przewód interfejsu dla interfejsu, który ma być używany.

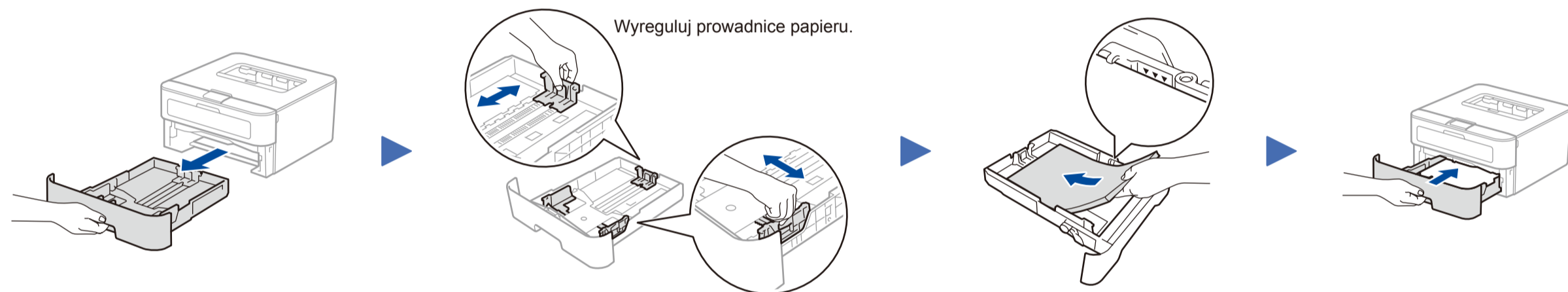
**Kabel USB**

Zaleca się korzystanie z kabla USB 2.0 (Typu A/B) o długości nie przekraczającej 2 metrów.

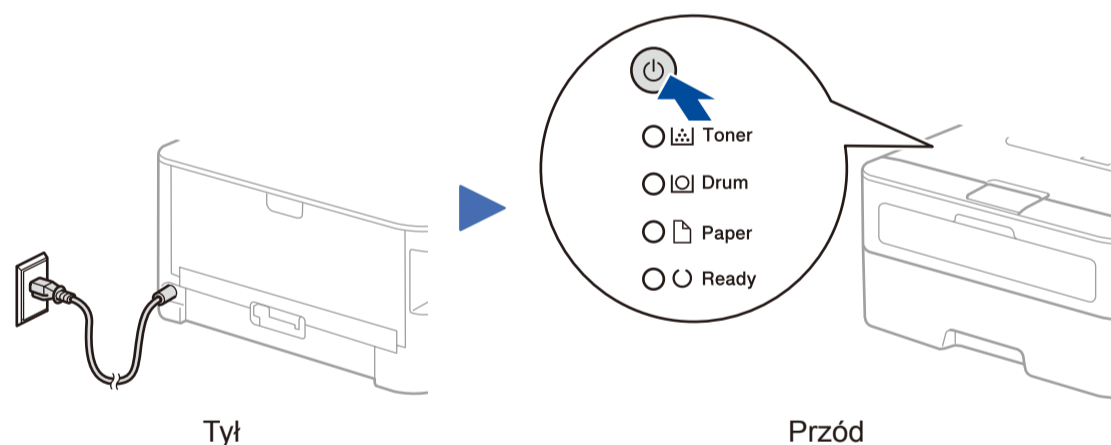
**1** Usuń elementy opakowaniowe i zainstaluj toner



**2** Załaduj papier do tacy papieru



**3** Podłącz przewód zasilający i włącz urządzenie



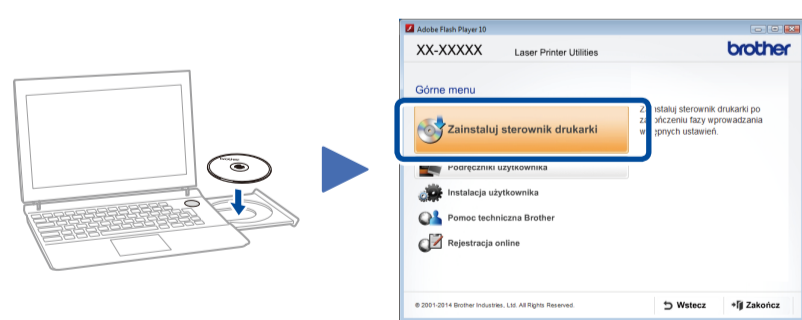
Wskaźniki diodowe LED drukarki

Miga: ☀ WŁ.: ● lub ● WYŁ.: ○

	Mało toneru <sup>1</sup>	Wymień toner	Duże zużycie bębna <sup>1</sup>	Wymiana bębna	Bęben! <sup>2</sup>	Zacięcie papieru/ Otwarta pokrywa <sup>2</sup>	Brak papieru
<b>Toner</b>	☀	●	○	○	○	○	○
<b>Drum (Bęben)</b>	○	○	☀	●	☀	○	○
<b>Paper (Papier)</b>	○	○	○	○	○	☀	●
<b>Ready (Gotowe)</b>	●	○	●	●	○	○	○

<sup>1</sup> Żółta dioda LED zacznie migać w schemacie WŁ. przez 2 sekundy, a następnie WYŁ. przez 3 sekundy.  
<sup>2</sup> Dioda LED będzie migać w trybie WŁ. i WYŁ. co 0,5 sekundy.

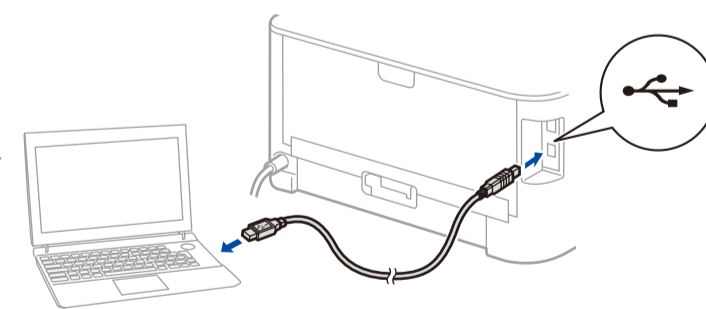
**4A** Konfiguracja za pomocą płyty CD-ROM (Windows®)



Wykonuj instrukcje wyświetlane na ekranie aż do wyświetlenia ekranu **Podłącz urządzenie**.

**INFORMACJA:**

Jeśli ekran Brother nie zostanie wyświetlony, przejdź do pozycji **Komputer (Mój komputer)**. (System Windows® 8: kliknij ikonę (Eksplorator plików) na pasku zadań, a następnie przejdź do pozycji **Komputer**). Kliknij dwukrotnie ikonę płyty CD-ROM, a następnie kliknij dwukrotnie pozycję **start.exe**.



Postępuj zgodnie z instrukcjami wyświetlanymi na ekranie, aby kontynuować instalację.

**Zakończ**

**INFORMACJA:**

Jeżeli nie uda się nawiązać połączenia, powtórz ten krok.

**4B** Konfiguracja bez użycia płyty CD-ROM (komputer z systemem Windows® bez napędu CD-ROM lub Macintosh)

Pobierz pełny sterownik oraz pakiet oprogramowania ze strony Brother Solutions Center.  
 (Windows®) [solutions.brother.com/windows](http://solutions.brother.com/windows)  
 (Macintosh) [solutions.brother.com/mac](http://solutions.brother.com/mac)