

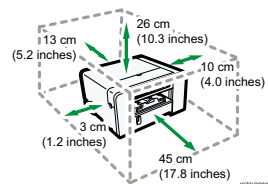


Przez rozpoczęciem użytkowania produktu należy uważnie przeczytać ten podręcznik i przechowywać go w łatwo dostępnym miejscu, aby szybko znaleźć potrzebne informacje. W celu bezpiecznego i prawidłowego korzystania z urządzenia proszę przed jego użyciem zapoznać się z Zasadami bezpieczeństwa zawartymi w podręczniku. Podręcznik ten zawiera skrócony opis procedury instalowania urządzenia. Jeśli nie możesz znaleźć informacji w papierowej wersji podręcznika, patrz podręcznik online dostępny na naszej stronie internetowej

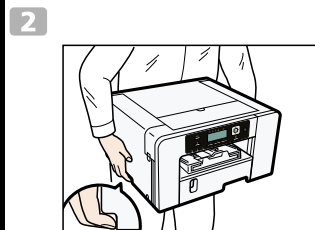
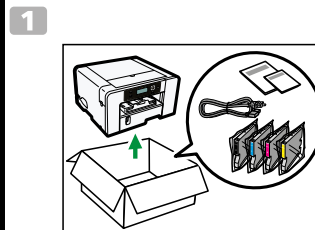
<https://www.ricoh.pl>

1 Miejsce instalacji urządzenia

Źródło zasilania
220 – 240 V, 0,6 A
lub więcej, 50/60Hz

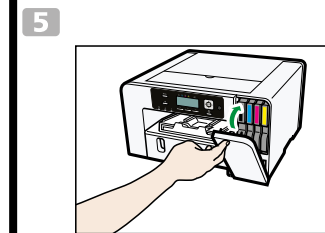
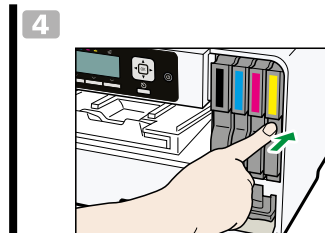
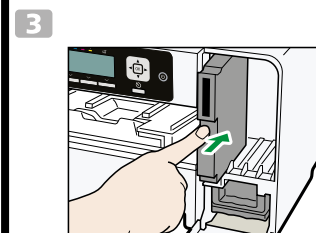
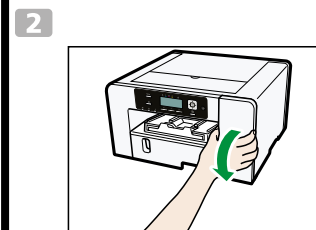
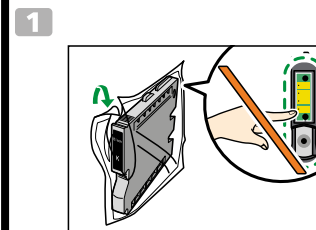


2 Rozpakowanie



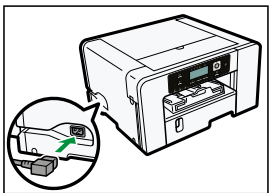
3
Usunąć taśmę zabezpieczającą

3 Instalowanie modułu drukującego (tusze startowe)



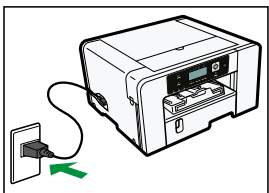
4 Włączanie zasilania

1



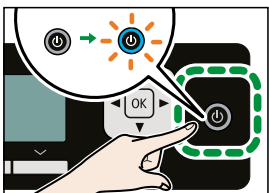
J076IC0013

2



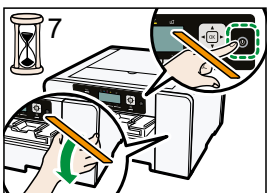
J076IC0013

3



DRJ018

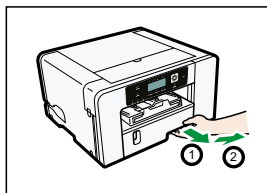
4 Proszę nie dotykać urządzenia przez krótką chwilę. Nie wyjmuj wtyczki przewodu zasilającego z gniazda ściennego podczas podawania tuszu do urządzenia



J076IC0001

5 Ładowanie papieru

1



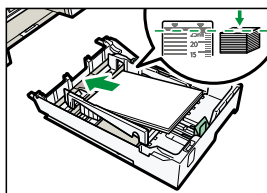
J076IC0009

2



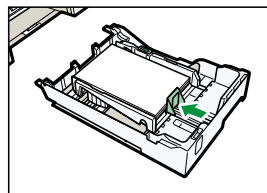
CH0288

3



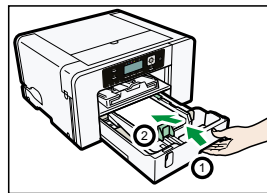
DRH009

4



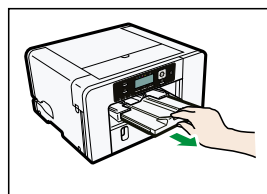
CH0388

5



J076IC0010

6

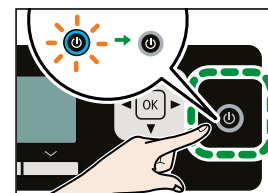


J076IC0011

6 Połączenie

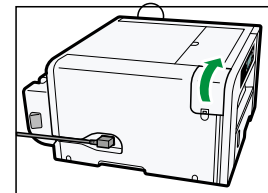
Naciśnij i przytrzymaj przycisk (Zasilanie) przez jedną sekundę.

1



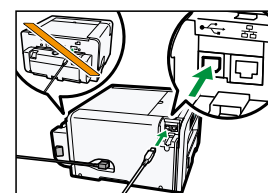
DRJ018

2 Złącze USB



CH0226

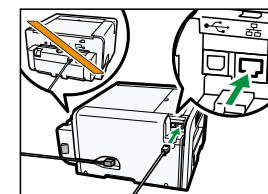
3 Złącze sieciowe



DRH010

7 Instalowanie sterownika urządzenia

Więcej szczegółów na temat instalacji sterownika, ustawień sieciowych i wydruków testowych patrz „Instrukcja obsługi”.



DRH011

Nie próbuj podłączyć kabla sieciowego do gniazda umiejscowionego z tyłu urządzenia

1 Sterownik do urządzenia dostępny jest na stronie:

<https://www.rioh.pl>

© 2020 Ricoh Co., Ltd.

EN GB DE DE FR FR
IT IT ES ES
J106-6607A