

## WIĘKSZE, SZYBSZE WYDRUKI BIZNESOWE

Szybka drukarka Epson Stylus Office B1100 pozwala myśleć i drukować na dużą skalę. Oferując wysokiej klasy wydruki w formacie do A3+, zapewnia dużą swobodę działania.

- Druk dokumentów o dowolnych rozmiarach dzięki obsłudze formatu do A3+
- Szybki druk w tempie do 30 str./min w czerni i bieli oraz do 17 str./min w kolorze<sup>\*1</sup>
- Wydruki A4 o jakości laserowej, z szybkością 13 str./min w czerni i bieli i 5,3 str./min w kolorze (ISO/IEC24734)<sup>\*2</sup>
- Głowica drukująca Micro Piezo™ oraz atramenty DURABrite Ultra gwarancją żywej grafiki, szczegółowych zdjęć i laserowej jakości na zwykłym papierze
- Atrament pigmentowy z powłoką żywiczną dający możliwość druku na szerszej gamie nośników
- Profile ICC (International Colour Consortium) do dokładnego odwzorowania kolorów na wszystkich materiałach
- Zgodność z normami ENERGY STAR® – niski pobór mocy, oszczędność energii i ochrona środowiska
- Oszczędność czasu i pieniędzy dzięki oddzielnym wkładom z atramentem o wysokiej pojemności
- Koszt wydruku jednej strony porównywalny do drukarki laserowej<sup>\*3</sup>

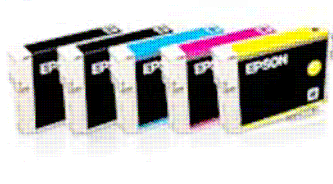


### RECOMMENDED INKS

#### EPSON DURABRITE ULTRA INK

Save money. With Epson DURABrite Ultra individual ink cartridges you only replace the colour used.

●● T0711H    ● T1002    ●●● T1006  
● T1003    ● T1004



<b>SPIS TREŚCI</b> .....	2
<b>JAK UZYSKAĆ NAJLEPSZE EFEKTY</b> .....	3
<b>PRZEGLĄD</b> .....	4
Druk w formacie A3+ i profil kolorystyczny ICC.....	4
System podwójnego czarnego atramentu z technologią Micro Piezo™ — szybki i wydajny druk .....	4
Oddzielne wkłady o wysokiej pojemności.....	4
ISO/IEC 24734.....	5
<b>USTAWIENIA</b> .....	6
Skróty .....	6
Ustawienia sterownika .....	6
Ustawienia nośnika .....	7
Tryb cichy.....	7
<b>OPROGRAMOWANIE</b> .....	8
Epson Easy Photo Print .....	8
<b>ATRAMENT EPSON DURABRITE ULTRA</b> .....	10
<b>WYDAJNOŚĆ WG ISO</b> .....	12
<b>DANE TECHNICZNE PRODUKTU</b> .....	13

Aby uzyskać najlepsze wyniki przy pomocy drukarki Epson Stylus Office B1100:

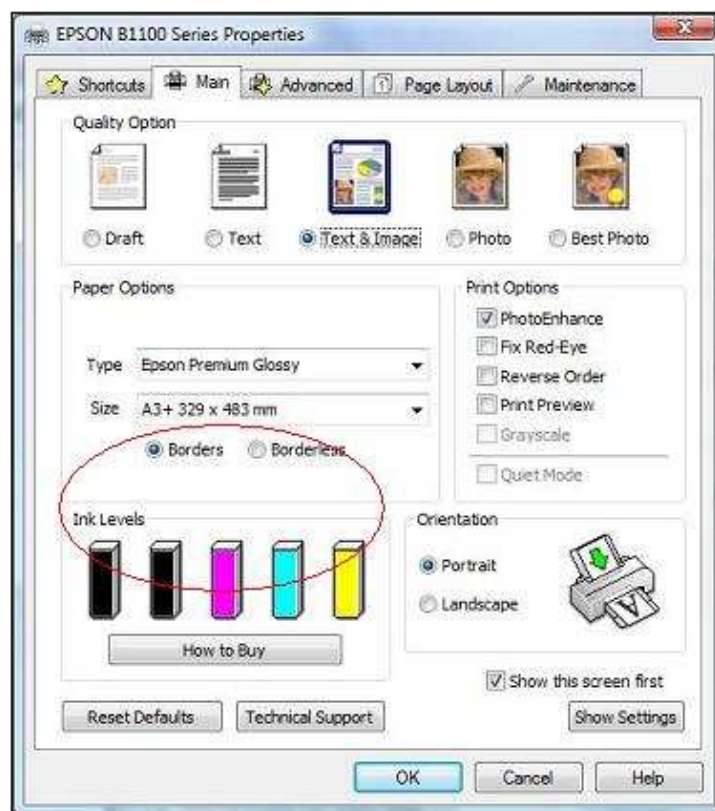
- Wybierz właściwy sterownik i ustawienia nośnika.
- Głowica drukującą Epson Micro Piezo™ jest zamontowana na stałe. Oznacza to, że podczas instalacji drukarki **nie powinno być potrzebne** kalibrowanie głowicy.

## Druk w formacie A3+ i profil kolorystyczny ICC

Dzięki urządzeniu Epson Stylus Office B1100 małe firmy zyskują elastyczność druku w formacie do A3+, co pozwala przygotować m.in.:

- Broszury
- Biuletyny
- Powiadomienia
- Plakaty
- Plany
- Arkusze
- Korespondencję z klientami
- A także typowe, biurowe wydruki A4

Ponadto profil ICC pomaga uzyskać prawidłowe odwzorowanie kolorów wybranych dla firmowych dokumentów. Dzięki temu Epson Stylus Office B1100 nie tylko umożliwi druk materiałów w formacie do A3+, ale także zwiększa siłę ich oddziaływania.



## System podwójnego, czarnego atramentu z technologią Micro Piezo™ — szybki i wydajny druk

Unikalny system podwójnego czarnego atramentu oraz uznana technologia Micro Piezo™ umożliwiły firmie Epson stworzenie urządzenia, które przy niewielkich gabarytach, prostej konserwacji i obsłudze zapewnia jakość wydruków i szybkość pracy na poziomie laserowym.

Wysoka szybkość druku jest efektem zastosowania głowicy drukującej typu Micro Piezo, która wystrzeliwuje atrament z wysoką prędkością, w pełni wykorzystując pojemność dodatkowego wkładu z czarnym atramentem.

Technologie zastosowane w modelu Epson Stylus Office B1100 zwiększają wygodę dla profesjonalnych użytkowników, drukujących duże ilości czarnego tekstu. System inteligentnie monitoruje poziom atramentu w każdym czarnym wkładzie, dbając o ich równomierne zużycie.

## Oddzielne wkłady o wysokiej pojemności

Dla modelu Stylus Office B1100 zalecane są wkłady z atramentem o wysokiej pojemności – czarny atrament T0711H Giraffe (opakowanie z dwoma wkładami) oraz kolorowe atramenty T100 Rhino. Pozwalają one uzyskać koszt wydruku jednej strony porównywalny do drukarek laserowych<sup>3</sup>, a także drukować większe ilości stron przy rzadszej wymianie wkładów. Więcej informacji na ten temat znajduje się w rozdziale poświęconym atramentom.



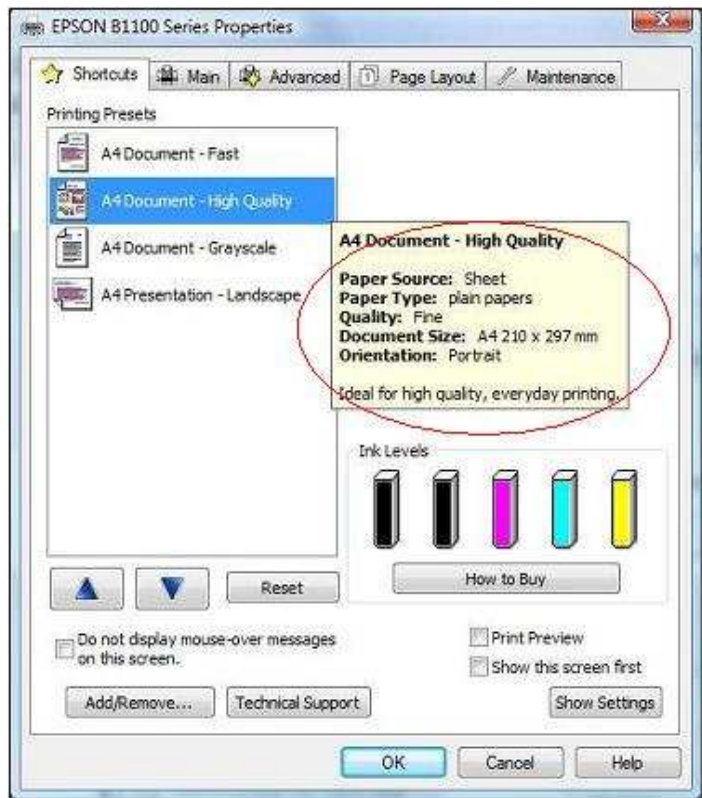
## **ISO/IEC 24734**

Począwszy od 2009 r. Epson będzie podawać domyślne prędkości urządzeń z rodziny Stylus Office zgodnie z nowym, międzynarodowym standardem ISO/IEC 24734.

Standard ten oferuje ogólną metodę mierzenia wydajności cyfrowych urządzeń drukujących przy określonych parametrach. Ma zastosowanie do urządzeń jedno- i wielofunkcyjnych, niezależnie od ich technologii, sposobu podawania papieru, wykończenia lub podłączenia. Określa wytyczne i procedury konfiguracji testu, które odpowiadają wzorcom wykorzystania urządzeń w biurze.

## Skróty

Przedstawione niżej menu skrótów można wykorzystać do szybkiego i łatwego wybrania wymaganych ustawień druku. Po wybraniu jednego ze wstępnie zdefiniowanych ustawień pojawia się jego krótki opis.



## Ustawienia sterownika

Ustawienia sterownika można również zmieniać ręcznie. Zaczniij od wybrania zakładki Main w sterowniku.



### Drukowanie tekstu

Wybierz opcję **Draft** w sterowniku drukarki, aby uzyskać ekonomiczny i bardzo szybki druk tekstu.

Wybierz tryb **Text** do drukowania dokumentów tekstowych o wysokiej jakości.

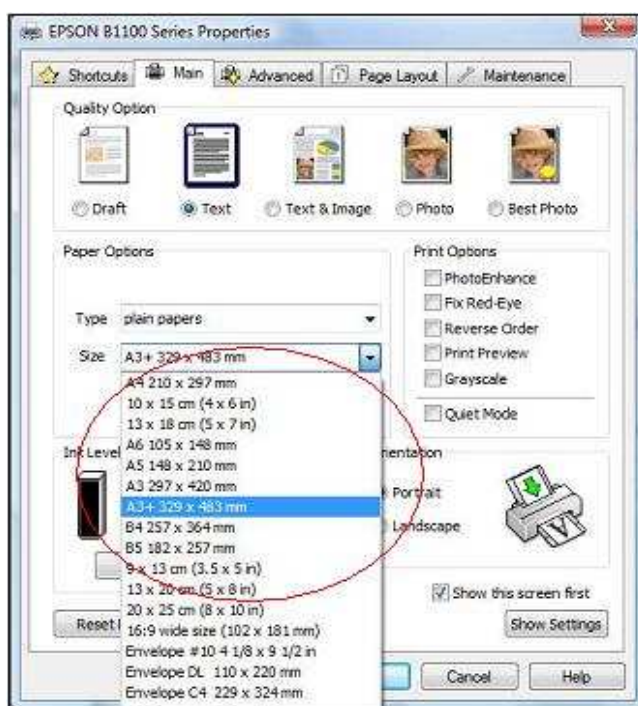
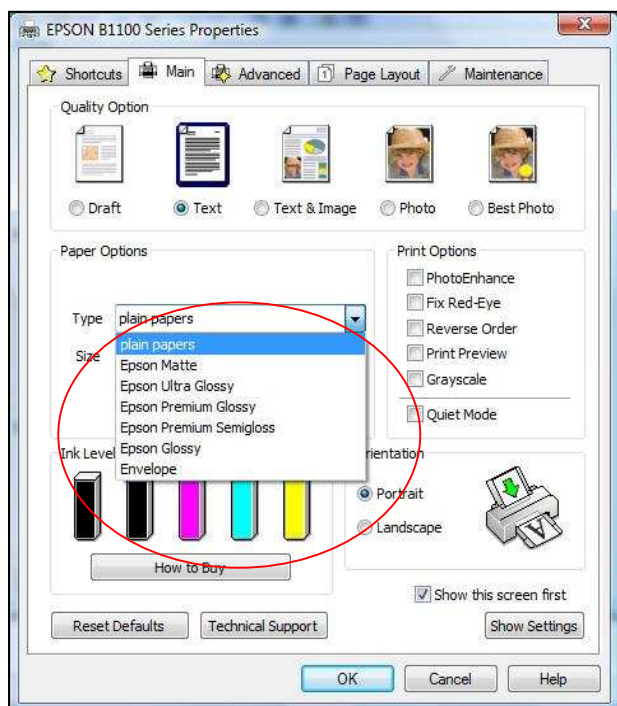
Wybierz tryb **Text & Image** do drukowania kolorowych dokumentów z osadzonymi obrazami.

### Drukowanie zdjęć

Wybierz tryb **Draft** do próbnych wydruków zdjęć.

Wybierz tryb **Photo** do druku fotografii o wysokiej jakości.

Wybierz tryb **Best Photo** do druku zdjęć o najwyższej jakości, na przykład przeznaczonych do albumu.

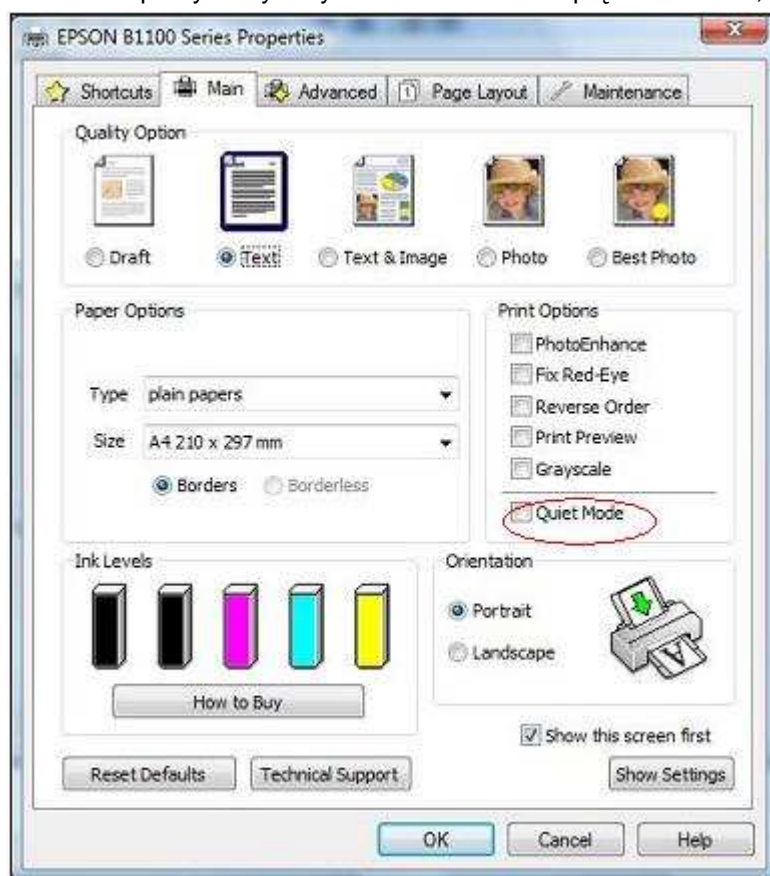


## Ustawienia nośnika

Aby optymalnie wykorzystać drukarkę Epson, trzeba wybrać odpowiednie ustawienia nośnika. Można to zrobić przez wybranie właściwego nośnika z menu rozwijanego (zob. rysunek powyżej).

## Tryb cichy

Tryb cichy sprawdza się idealnie w biurach, które nie dysponują nadmiarem powierzchni i działająca w normalny sposób drukarka mogłaby zakłócać warunki pracy. W tym trybie drukarka obniża prędkość druku, aby zminimalizować hałas.



## Epson Easy Photo Print

Epson Easy Photo Print to oprogramowanie dołączane do wszystkich drukarek atramentowych Epson. Oferuje ono łatwe w użyciu funkcje, takie jak PhotoEnhance, usuwanie efektu czerwonych oczu i dodawanie ramek.

Aplikacja Epson Easy Photo Print pozwala ułożyć i wydrukować obrazy cyfrowe na wielu rodzajach papieru. Wyświetlane przez nią instrukcje krok po kroku pokazują, jak uruchomić podgląd wydruku i jak wybrać pożądane efekty bez konieczności korzystania ze skomplikowanych ustawień. Funkcja Quick Print (szybkie drukowanie) pozwala uruchomić wydruk jednym kliknięciem z użyciem wybranych ustawień.

Aby uruchomić program, wybierz z menu **Start** pozycję **Wszystkie programy, Epson Software, Epson Easy Photo Print**.

Wybierz żądane zdjęcie, a następnie kliknij przycisk **Next Step** w prawym dolnym rogu.

## Usuwanie efektu czerwonych oczu

Możesz kliknąć przycisk **Red-Eye Fix All** (zakreślony na niebiesko), aby automatycznie usunąć efekt czerwonych oczu.

*Uwaga: funkcja ta nie pokazuje podglądu na ekranie, ale fotografia zostanie wydrukowana bez efektu czerwonych oczu.*

Możesz również usunąć efekt czerwonych oczu ręcznie albo automatycznie, z podglądem, klikając przycisk **Image Correct** (zakreślony na czerwono).





Przycisk **Image Correct** wyświetla ekran pokazany poniżej. Pozwala on usunąć efekt czerwonych oczu ręcznie (opcja zakreślona na czerwono) albo automatycznie (opcja zakreślona na niebiesko).



## PhotoEnhance

Dostęp do funkcji PhotoEnhance można uzyskać w programie Epson Easy Photo Print w sposób pokazany poniżej (opcja zakreślona na czerwono). Kiedy włączysz tę opcję, będziesz mógł wybrać żądany sposób korekcji sceny (Scene Correction) (zakreślone na niebiesko).



Przy włączonej opcji PhotoEnhance i wybranym ustawieniu Red-Eye Fix (Auto) będziesz mógł zobaczyć podgląd obrazu przed jego wydrukowaniem.

Najnowsza generacja atramentu Epson DURABrite™ Ultra to zaawansowana technologia pigmentowa, w której każda cząsteczka pigmentu jest zamknięta w ochronnej, żywicznej otoczce.

- Doskonałe wydruki
- Żywe, ostre grafiki w kolorze
- Perfekcyjne dokumenty i zdjęcia o jakości dorównującej odbitkom z zakładu fotograficznego
- Lepsza trwałość niż w przypadku tradycyjnych atramentów wodnych oznacza, że wydruki zachowują swoją jakość przez dłuższy czas
- Wydruki są odporne na wodę, rozmazywanie i zaznaczanie markerem, dzięki czemu idealnie nadają się do druku ważnych raportów i dokumentów archiwalnych
- Lepsze wyniki druku atramentowego – znakomity zakres odwzorowywanych barw to wyraziste wydruki, lepsze pokrycie i wyższa koncentracja koloru
- Druk na wielu różnych nośnikach

### **Ocena wodoodporności – test A**

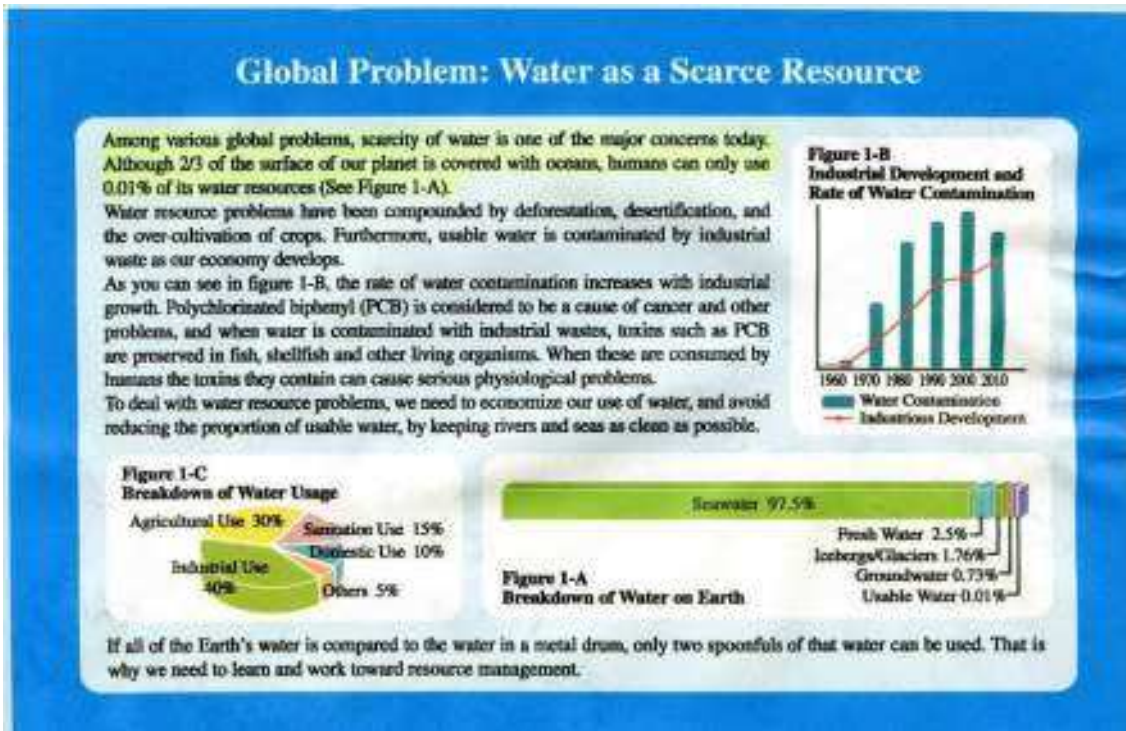
1. Za pomocą drukarki Epson Stylus Office B1100 wydrukuj dowolną próbkę na zwykłym papierze lub na papierze Epson Premium Glossy Photo.
2. Zalej wydruk wodą i sprawdź, czy atrament się rozmazuje. Zauważysz, że atrament pozostaje na miejscu, a wydruk nie ulega uszkodzeniu.
3. Dla porównania przeprowadź podobny test, używając jednej z konkurencyjnych drukarek.

### **Ocena odporności na rozmazywanie – test B**

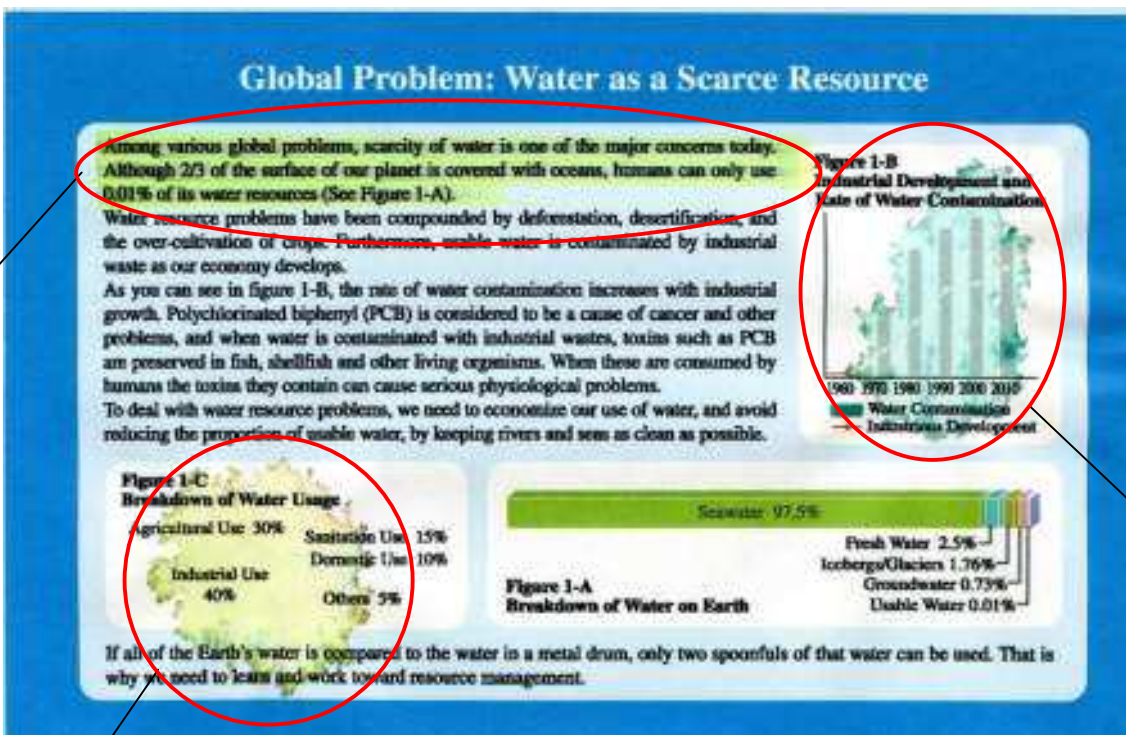
1. Wydrukuj dokument tekstowy na zwykłym papierze.
2. Zaznacz wiersz tekstu markerem — zacznij od lewej strony i pociągnij linię do końca wiersza.
3. Dla porównania przeprowadź podobny test, używając jednej z konkurencyjnych drukarek.

Atrament Epson DURABrite Ultra

Zdjęcia rzeczywistych próbek wydruków



Konkurencyjny atrament



Test A

**WKŁADY Z ATRAMENTEM**

	CZARNY	NIEBIESKOZIELONY	PURPUROWY	ŻÓŁTY
				
Zalecane atramenty	●● T0711 H	● T1002	● T1003	● T1004
Wydajność wg norm ISO	Okolo 790 stron (z dwoma czarnymi wkładami)	Okolo 805 stron (łącznie wydajność druku kolorowego)		

Powyższe wyniki są oparte na normach ISO/IEC 24711 oraz 24712 i zostały zmierzone przy użyciu zestawu testowego złożonego z poniższych kolorowych stron:



TECHNOLOGIA DRUKU Metoda druku Konfiguracja dysz Rozmiar kropli System atramentów	4-kolorowa drukarka atramentowa, głowica drukująca Epson Micro Piezo™ 360 dysz czarnych/59 dysz na każdy kolor (niebieskozielony, purpurowy, żółty) 3 pl (minimalny) z technologią kropli o zmiennej wielkości Atrament Epson DURABrite Ultra
ROZDZIELCZOŚĆ DRUKU	Optymalizowana do 5760 x 1440 na odpowiednich nośnikach, system RPM (Resolution Performance Management)
SZYBKOŚĆ DRUKU Czarny tekst A4 w trybie roboczym Kolorowy tekst A4 w trybie roboczym Czarny tekst A4 o jakości laserowej Kolorowy tekst A4 o jakości laserowej Zdjęcie 10 x 15 cm	Do 30 stron na minutę* <sup>1</sup> Do 17 stron na minutę* <sup>1</sup> 13 strony na minutę (ISO/IEC 24734) <sup>2</sup> 5,3 strony na minutę (ISO/IEC 24734) <sup>2</sup> Okolo 83 sekund na zdjęcie (bez ramek) <sup>1</sup>
INTERFEJS USB	Hi-Speed USB – zgodny ze specyfikacją USB 2.0
OBSŁUGA PAPIERU Pojemność Rozmiar nośnika Marginesy druku	Wejście: 120 arkuszy zwykłego papieru (64 g/m <sup>2</sup> ), 20 arkuszy błyszczącego papieru fotograficznego Premium A3+, A3, B4, A4, B5, A5, A6, 10x15 cm, 13x18 cm 9x13 cm, szerokie koperty 16:19 : No.10, DL, C4, C6 0 mm z góry, z dołu oraz z lewej i z prawej strony przy niestandardowych ustawieniach w sterowniku druku* <sup>4</sup>
WKŁADY Z ATRAMENTEM <b>Zalecane wkłady z atramentem</b>	5 oddzielnych wkładów z atramentem Czarny Cyan Magenta Żółty <b>T0711H T1002 T1003 T1004</b>
SPECYFIKACJA ELEKTRYCZNA Pobór mocy Napięcie	Okolo 26W (samodzielne kopiowanie) Okolo 1,7 W (tryb uśpienia) Drukarka zgodna z normą ENERGY STAR® AC 220-240V
SYSTEMY OPERACYJNE	Windows 2000/XP/XP-x64 /Vista, Mac OS 10.3.9/10.4.x/10.5.x lub nowsze
GWARANCJA	Standardowa gwarancja na 1 rok Opcjonalne przedłużenie na 3 lata
DANE OGÓLNE Wymiary (D x Sz x W), uwzględniając wagę opakowania Wymiary (D x Sz x W), bez wagi opakowania kartonowego Waga Poziom hałas	707x426x318 mm 15 kg 616x322x214 mm 11,8 kg (bez wkładów z atramentem i przewodu zasilającego) LwAd: 4,7 B (A) (według wzorca ISO7779 z papierem Epson Premium Glossy Photo w trybie Photo RPM )
Dopasowanie ICC Profile ICC	Profile ICM (Windows), Adobe RGB (Windows i Mac), Colorsync2.0 (Mac)
OPROGRAMOWANIE	Epson Easy Photo Print Epson Web-To-Page (nieдоступne w systemach Windows Vista, XP-x64 i Mac OS X)



\*1 Więcej informacji można znaleźć pod adresem [www.epson-europe.com](http://www.epson-europe.com)

\*2 Określone zgodnie z normą ISO/IEC 24734 pokazującą średni wynik ESAT z testu w kategorii biurowej.

\*3 W porównaniu z drukarkami laserowymi w cenie poniżej €199 (z VAT) w Europie Zachodniej. Koszty strony obliczony na podstawie opublikowanych cenników producentów oraz oficjalnych danych technicznych wg stanu na luty 2009 r. W przypadku drukarki Epson koszt strony obliczony dla zalecanych wkładów z atramentem.

\*4 W przeciwnym razie 3 mm z góry, z dołu oraz z lewej i prawej strony