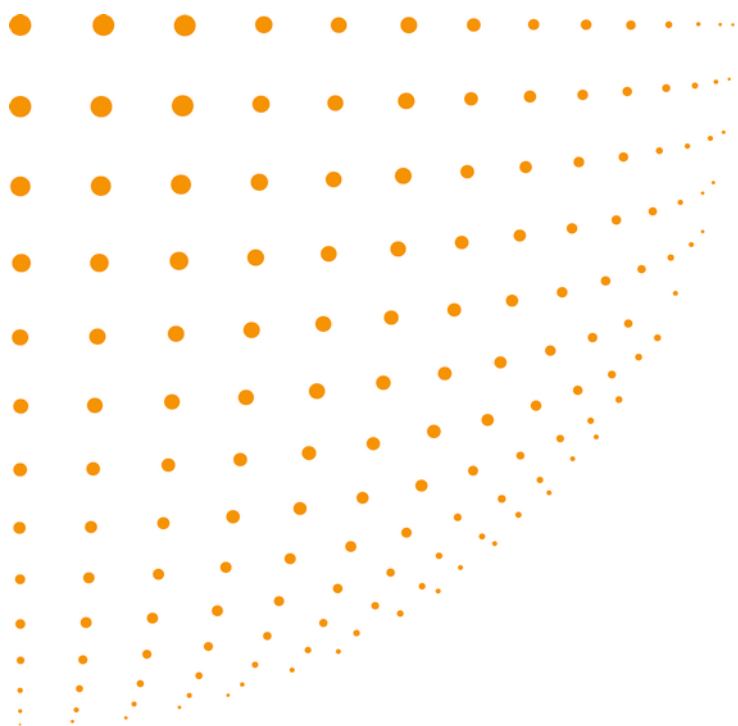


Wydajne i wielozadaniowe urządzenia czarno-białe



Wszechstronnie utalentowane

Wielofunkcyjne czarno-białe urządzenia A4 Aficio™ SP 3500SF/SP 3510SF dają nowe możliwości drukowania, kopiowania, skanowania i faksowania. Dzięki nim można znacznie obniżyć koszty, zwiększyć prędkość i obroty firmy. Urządzenia te posiadają wszystkie funkcje jakich oczekujemy od urządzenia wielofunkcyjnego najwyższej klasy pod względem prędkości, jakości obrazu i opcji obsługi papieru. Dodatkowo są kompaktowe i łatwe w obsłudze.



- Wydajność: 28 kopii na minutę.
- Rozdzielczość 1,200 x 1,200 dpi.
- 4-liniowy panel operatorski LCD.
- Standardowa ochrona i zarządzanie siecią.
- Rozwiązania przyjazne dla środowiska.

Przyjazne dla użytkownika



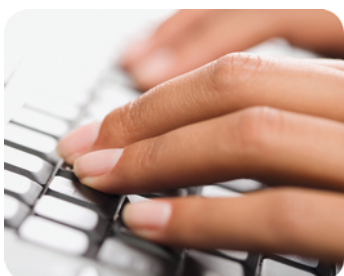
ŁATWE W OBSŁUDZE

Podobnie jak wszystkie produkty firmy Ricoh urządzenia SP 3500N/SP 3510DN są bardzo przyjazne dla użytkownika, jest to też możliwe dzięki 4-liniowemu panelowi operatorskiemu LCD z 10 przyciskami numerycznymi. Są one również łatwe w obsłudze. Toner all-in-one jest łatwy do wymiany i eliminuje potrzebę obsługi różnych materiałów eksploatacyjnych dla jednego produktu.



KOMPAKTOWY WYGLĄD

Urządzenia SP 3500SF/SP 3510SF są niewielkich rozmiarów i bez problemu mieszczą się na biurku. Ich prosta konstrukcja optymalizuje przestrzeń miejsca pracy i promuje intuicyjną obsługę.



ZAAWANSOWANE FAKSOWANIE

Urządzenia SP 3500SF/SP 3510SF wprowadzają nowe technologie faksowania w obsłudze połączeń. Dzięki nim można zminimalizować koszt linii telefonicznych z zaawansowanym faksowaniem internetowym T.37 lub po prostu przełączyć się na IP-Fax, PC-Fax lub G3-Fax. Faksy przychodzące zostają wysyłane do wybranych adresów e-mail, dzięki czemu można otrzymać dokumenty z każdego komputera.

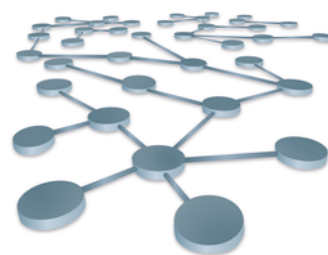


ZYSKAJ NA CZASIE

- Czas nagrzewania: mniej niż 30 sekund (z trybu wyłączenia).
- Czas wyjścia pierwszej kopii: mniej niż 8 sekund.
- Duża prędkość: 28 stron na minutę.
- Maksymalna pojemność: 550 arkuszy.
- Rozdzielczość wydruku do 1,200 dpi.

ŁATWE ZARZĄDZANIE URZĄDZENIEM

Za pomocą Web Image Monitor w łatwy sposób można zarządzać ustawieniami systemu, stanem i poziomami obsługi oraz zdalnie wykonywać inne zadania administracyjne. Przeglądanie i kontrolowanie wydruków wielu systemów sieciowych z unikalnym Web SmartDeviceMonitor firmy Ricoh jest bardzo szybkie, a @Remote zbiera dane operacyjne dzięki czemu urządzenia wyjściowe mogą być zarządzane bardziej wydajnie. Instalowanie sterownika jest prostsze niż kiedykolwiek.



WYDAJNE SKANOWANIE DOKUMENTÓW

Łatwe skanowanie wszystkich typów dokumentów i indywidualna dystrybucja poprzez skanowanie do e-maila lub do folderów sieciowych poprzez skanowanie do foldera. Nowy wymiar kolorowego skanowania np. skanowanie dokumentów tożsamości, dwie strony dowodu osobistego na jednej kartce papieru jest operacją prostą i szybką. W urządzeniu SP 3510SF możesz bez problemu skanować dwustronnie ze standardowym podajnikiem ARDF.

PRZYJAZNE DLA ŚRODOWISKA

W firmie Ricoh pomagamy zmniejszać Twój wpływ na środowisko. Urządzenia SP 3500SF/ SP 3510SF posiadają funkcje przyjazne dla środowiska takie jak tryb uśpienia, ustawienie limitów, dwustronne drukowanie (SP 3510SF), mniejsze zużycie papieru faksowego i tryb oszczędzania energii. Dodatkowo, produkty firmy Ricoh są zgodne z międzynarodowymi standardami Energy Star dotyczącymi zmniejszenia zużycia dwutlenku węgla produkowanego podczas uruchamiania urządzenia.



OGÓLNE

Czas nagrzewania:	30 sekund
Pierwszy wydruk:	8 sekund
Prędkość druku ciągłego:	28 stron na minutę
Pamięć:	Standardowo: 128 MB
Wymiary (szer. x gł. x wys.):	420 x 397 x 442/464 mm
Waga:	17,5/19 kg
Źródło zasilania:	220 - 240 V, 50/60 Hz

KOPIARKA

Proces kopiowania:	Skanowanie wiązką lasera i druk elektrograficzny
Kopiowanie wielokrotne:	Do 99 kopii
Rozdzielczość:	600 x 600 dpi
Zoom:	Od 25% do 400% co 1%

DRUKARKA

Język drukarki:	Standardowo: PCL6, emulacja PostScript® 3™
Rozdzielczość drukowania:	Maksymalnie: 1 200 x 1 200 dpi
Interfejs:	Standardowo: USB 2.0, Karta sieciowa 10 base-T/100 base-TX
Protokół sieciowy:	TCP/IP, IPP
Środowiska Windows®:	Windows® XP Windows® Vista Windows® 7 Windows® Server 2003 Windows® Server 2008 Windows® Server 2008R2
Systemy operacyjne Mac OS:	Macintosh OS X 10.4 lub nowszy

SKANER

Rozdzielczość skanowania:	Scanner: Up to 1,200 x 1,200 dpi Driver: Up to 19,200 x 19,200 dpi
Tryb skanowania:	Czarno-biały, Skala szarości, Pełnokolorowe
Rozmiar oryginału:	A4
Sterowniki standardowe:	Sieciowy TWAIN, Scanner utility

FAKS

Sieć:	PSTN, PBX
Kompatybilność:	ITU-T (CCITT) G3
Rozdzielczość:	8 x 3,85 linii/mm, 100 x 100 dpi 8 x 7,7 linii/mm, 200 x 200 dpi
Metoda kompresji:	MH, MR, MMR, JBIG
Prędkość modemu:	Maksymalnie: 33,6 Kbps
Prędkość skanowania:	5 sekundy
Podtrzymanie pamięci:	Tak

OBSŁUGIWANY PAPIER

Zalecany rozmiar papieru:	A4, A6, B5, B6
Pojemność wejściowa papieru:	Standardowo: 250 arkuszy Maksymalnie: 550 arkuszy
Pojemność wyjściowa papieru:	Maksymalnie: 125 arkuszy
Gramatura papieru:	Standardowe kasety: 52 - 162 g/m ² Opcjonalne kasety na papier: 60 - 105 g/m ² Taca ręczna: 52 - 162 g/m ² Dupleks: 60 - 105 g/m ²

ŚRODOWISKO

Pobór mocy:	Maksymalnie: 895 W
	Czas przejścia w tryb oszczędzania energii: 10 W

OPCJE

1 x 250-arkuszowa kaseta na papier

MATERIAŁY EKSPLOATACYJNE

Pojemność pojemnika z tonerem: Czarny: 2 500/6 400 arkuszy

W celu potwierdzenia dostępności modeli, opcji i oprogramowania prosimy skontaktować się z lokalnym autoryzowanym dostawcą produktów Ricoh.

RICOH

www.ricoh-europe.com

Certyfikat ISO9001, certyfikat ISO14001, certyfikat ISO27001

Wszystkie marki i/lub produkty są nazwami handlowymi ich właścicieli. Specyfikacja i wygląd zewnętrzny mogą ulec zmianie bez uprzedniej informacji. Kolor produktu może różnić się od przedstawionego w broszurze. Zdjęcia w broszurze nie są prawdziwymi fotografiami i w wyglądzie mogą pojawić się niewielkie różnice.

Copyright © 2012 Ricoh Europe PLC. All rights reserved. Broszura, jej zawartość i/lub wygląd nie mogą być zmieniane, adoptowane, kopiowane w części i/lub całości ani używane w innych opracowaniach bez pisemnej zgody Ricoh Europe PLC.

Więcej informacji,
prosimy o kontakt