



Drukarki HP LaserJet Enterprise seria M806

Idealne rozwiązanie dla zwiększenia produktywności i wydajności całego przedsiębiorstwa. Zapewnij swoim zespołom narzędzia do szybkiej realizacji nawet największych zleceń druku dzięki najlepszej w swojej klasie drukarce HP A3, która umożliwia drukowanie w ruchu. Łatwe możliwości rozbudowy zapewniają ochronę inwestycji.



Zwiększ wydajność: zapewnij lepszą efektywność pracy w zespołach roboczych.

- Szybkie i łatwe drukowanie dużych zleceń z prędkością do 56 str./min A4 dzięki dodatkowej pojemności podajnika na maks. 4600 arkuszy³. Wszechstronne opcje zarządzania papierem obejmują zszywacz/system układania/dziurkowania i tworzenia broszur⁴.
- Uproszczenie zadań w zasięgu ręki — zapewnij użytkownikom możliwości szybkiego wykonywania zadań za pomocą dużego, kolorowego ekranu dotykowego o przekątnej 10,9 cm (4,3").
- Pełna prostota — łatwe drukowanie z jednym, wspólnym sterownikiem.⁵
- Nie czekaj, lecz drukuj od razu i oszczędzaj energię dzięki technologii Instant-on.

Jedna inwestycja i łatwa rozbudowa.

- Kontroluj i monitoruj drukarki na poziomie centralnym nawet z daleka za pośrednictwem systemu HP Web Jetadmin⁶.
- Wprowadź strategię ochrony dla całej floty urządzeń HP z oprogramowaniem HP Imaging and Printing Center⁷.
- Bezpośrednie zabezpieczenie drukarek HP Instant-on⁸ i ochrona poufnych danych wysyłanych do drukarki za pomocą dysku twardego HP High-Performance Secure⁹.
- Drukowanie po weryfikacji tożsamości — uwierzytelnianie danych użytkowników pomaga chronić zlecenia drukowania.

Większa wydajność druku z poziomu urządzeń przenośnych.

- Drukowanie z poziomu urządzeń przenośnych jest proste dzięki bezpośredniemu drukowaniu bezprzewodowemu¹ i technologii Touch-to-Print².
- Zapewnij pracownikom możliwość drukowania z poziomu urządzeń przenośnych z wbudowaną obsługą drukowania lub z zainstalowaną aplikacją i oprogramowaniem HP ePrint¹⁰.
- Proste drukowanie z urządzeniami Apple® — umożliwia użytkownikom drukowanie bezprzewodowe z poziomu urządzeń typu iPad®, iPhone® lub iPod touch®¹¹.

¹ Bezprzewodowe drukowanie w standardzie z drukarką HP LaserJet Enterprise M806x+ D7P69A – opcjonalnie również w drukarkach HP LaserJet Enterprise M806dn i M806x+ CZ245A. Urządzenia przenośne mogą wymagać zainstalowania aplikacji lub sterownika. Wydajność sieci bezprzewodowej zależy od warunków pracy i odległości od drukarki. Szczegółowe informacje są dostępne na stronie hp.com/go/wirelessprinting.

² Technologia Touch-to-Print w standardzie z drukarką HP LaserJet Enterprise M806x+ D7P69A – opcjonalnie również w drukarkach HP LaserJet Enterprise M806dn i M806x+ CZ245A. Urządzenia przenośne muszą obsługiwać druk za pośrednictwem modułu NFC.

³ Maksymalna pojemność 4600 arkuszy w standardzie z drukarką HP LaserJet Enterprise M806x+ D7P69A i M806x+ CZ245A – dostępna również w modelu HP LaserJet Enterprise M806dn z opcjonalnym podajnikiem o dużej pojemności na 3500 arkuszy.

⁴ Zszywacz/system układania z 2 pojemnikami, zszywacz/system układania/dziurkowania i tworzenia broszur z 2 pojemnikami są akcesoriami opcjonalnymi. Należy zakupić osobno.

⁵ Uniwersalny sterownik drukowania HP jest bezpłatny i dostępny do pobrania na stronie hp.com/go/upd.

⁶ Aplikacja HP Web Jetadmin jest bezpłatna i dostępna do pobrania na stronie hp.com/go/webjetadmin.

⁷ Aplikacje HP Imaging and Printing Security Center muszą zostać zakupione osobno.

⁸ HP Instant-on Security jest częścią oprogramowania HP Imaging and Printing Security Center i wymaga osobnego zakupu.

⁹ Dysk twarde HP High-Performance Secure nie jest dostępny dla drukarek HP LaserJet Enterprise M806dn i nie może zostać zakupiony osobno.

¹⁰ Drukowanie lokalne wymaga podłączenia urządzenia przenośnego i drukarki do tej samej sieci lub bezpośredniego połączenia bezprzewodowego z drukarką. Wydajność sieci bezprzewodowej zależy od warunków pracy i odległości od punktu dostępowego. Praca bezprzewodowa obsługuje wyłącznie częstotliwość 2,4 GHz. Drukowanie zdalne wymaga połączenia internetowego z drukarką obsługującą połączenia sieciowe. Wymagane mogą być również aplikacja lub oprogramowanie i zarejestrowane konto w serwisie HP ePrint. Korzystanie z bezprzewodowego połączenia szerokopasmowego za pomocą urządzeń przenośnych wymaga zawarcia oddzielnej umowy o świadczenie usług. Informacje o dostępności i zasięgu sieci można uzyskać u usługodawcy. Szczegółowe informacje są dostępne na stronie hp.com/go/mobileprinting.

¹¹ Obsługuje systemy OS X® Lion i OS X Mountain Lion oraz następujące urządzenia z systemem iOS 4.2 lub nowszym: iPad® (wszystkie modele), iPhone® (3GS lub nowsza wersja) oraz iPod touch® (trzeciej generacji lub nowszy). Współpracuje z drukarkami HP obsługującymi technologię AirPrint i wymaga połączenia drukarki z tą samą siecią, z którą jest połączone urządzenie z systemem OS X lub iOS. Wydajność sieci bezprzewodowej zależy od warunków pracy i odległości od punktu dostępowego. OS X, iPad, iPhone oraz iPod touch są znakami towarowymi Apple® Inc. zastrzeżonymi w USA i w innych krajach. AirPrint™ i logo AirPrint są znakami towarowymi firmy Apple Inc.



Przegląd produktu

1. Intuicyjny, kolorowy panel sterowania z ekranem dotykowym o przekątnej 10,9 cm (4,3")
2. Odbiornik na 500 arkuszy
3. Gniazdo integracji sprzętu (HIP) do integracji rozwiązań
4. Bezpośredni odbiornik na 100 arkuszy stroną zadrukowaną od góry
5. Łatwy dostęp przez panel przedni do wkładu z tonerem HP typu all-in-one
6. Wbudowany moduł automatycznego druku dwustronnego
7. 2 podajniki na 500 arkuszy obsługują nośniki do formatu A3 (11 x 17 cali)
8. Wsporniki podajnika o dużej pojemności na 3500 arkuszy A4/nośniki do druku listów
9. Łatwo dostępny port USB do bezpośredniego druku plików
10. Podajnik uniwersalny na 100 arkuszy obsługuje nośniki o gramaturze do 220 g/m² (53 funty na ryżę)
11. Pokrywa po prawej stronie zapewnia dostęp w celu usuwania zakleszczonego papieru
12. Procesor 800 MHz, 1 GB pamięci w standardzie
13. Dysk twardy HP High-Performance Secure
14. Port dostępu z opcjonalną blokadą typu Kensington
15. Port USB (do podłączania urządzeń innych producentów)
16. Szybki port drukowania USB 2.0
17. Serwer drukowania HP Jetdirect Gigabit Ethernet
18. Wiązka przewodów interfejsu Foreign (do urządzeń innych producentów)



Krótką charakterystyka



Drukarka HP LaserJet Enterprise M806dn

- prędkość drukowania A4 w czerni: Do 56 str./min (druk dwustronny: do 56 str./min)
- prędkość drukowania A3 w czerni: do 28 obrazów na minutę
- Do 1200 x 1200 dpi (HP FastRes 1200)
- 1 GB pamięci RAM, możliwość rozbudowy do 1,5 GB
- Procesor 800 MHz
- 2 szybkie porty hosta USB 2.0
- 1 szybki port urządzeń USB 2.0
- 1 port Gigabit Ethernet 10/100/1000T
- 1 interfejs Foreign
- 1 gniazdo integracji sprzętu
- 2 wewnętrzne porty hosta USB
- Dwa podajniki papieru na 500 arkuszy
- Uniwersalny podajnik na 100 arkuszy



Drukarka HP LaserJet Enterprise M806x+ NFC/bezpośredni druk bezprzewodowy

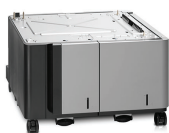
- jako HP LaserJet Enterprise M806dn z:
- Moduł NFC (Near Field Communications) do bezpośredniego drukowania bezprzewodowego
- Dysk twardy 320 GB HP High-Performance Secure
- Podajnik o dużej pojemności na 3500 arkuszy (podajnik 4: 1500 arkuszy A4 lub sam format letter, podajnik 5: 2000 arkuszy A4 lub sam format letter)



Drukarka HP LaserJet Enterprise M806x+

- jako HP LaserJet Enterprise M806dn z:
- Dysk twardy 320 GB HP High-Performance Secure
- Podajnik o dużej pojemności na 3500 arkuszy (podajnik 4: 1500 arkuszy A4 lub sam format letter, podajnik 5: 2000 arkuszy A4 lub sam format letter)

Zalecane akcesoria



C3F79A **Podajnik papieru o dużej pojemności na 3500 arkuszy do drukarek HP LaserJet**

Wydajny, wytrzymały podajnik i stojak zapewnia wsparcie wydajności powiększających się zespołów roboczych. Dodatkowy podajnik na 3500 arkuszy umożliwia użytkownikom lepsze koncentrowanie się na zadaniach biznesowych, ograniczając konieczność doładowywania papieru.



CZ285A **Moduł do tworzenia/wykańczania broszur HP LaserJet**

Rozwiązanie do bindowania i wykańczania HP LaserJet umożliwia wewnętrzne tworzenie bardziej kompleksowych gotowych dokumentów, dzięki czemu korzystanie z usług zewnętrznych nie jest wymagane, przez co oszczędzasz czas i pieniądze.



CZ994A **Zszywacz/odbiornik HP LaserJet**

Zszywacz/układacz HP LaserJet umożliwia automatyczne zszywanie i układanie, zwiększając wydajność pracy.



CZ996A **Zszywacz/odbiornik HP LaserJet z dziurkaczem 2/4**

Zszywacz/układacz HP LaserJet z funkcją wybijania 2/4 otworów umożliwia automatyczne zszywanie i układanie, zwiększając wydajność pracy.

Informacje o zamawianiu



Drukarka HP LaserJet Enterprise M806dn (CZ244A)

Drukarka HP LaserJet M806dn; Wkład z czarnym tonerem HP LaserJet (~34,5 tys. stron); Instrukcja instalacji sprzętu, ulotka dot. pomocy technicznej, karta gwarancyjna; Dokumentacja i sterownik drukarki na płycie CD; przewód zasilania



Drukarka HP LaserJet Enterprise M806x+ NFC/bezpośredni druk bezprzewodowy (D7P69A)

Drukarka HP LaserJet M806x+; Wkład z czarnym tonerem HP LaserJet (~34,5 tys. stron); Instrukcja instalacji sprzętu, ulotka dot. pomocy technicznej, karta gwarancyjna; Dokumentacja i sterownik drukarki na płycie CD; przewód zasilania; Moduł NFC



Drukarka HP LaserJet Enterprise M806x+ (CZ245A)

Drukarka HP LaserJet M806x+; Wkład z czarnym tonerem HP LaserJet (~34,5 tys. stron); Instrukcja instalacji sprzętu, ulotka dot. pomocy technicznej, karta gwarancyjna; Dokumentacja i sterownik drukarki na płycie CD; przewód zasilania

Akcesoria, materiały eksploatacyjne i biurowe

Akcesoria

C3F79A Podajnik papieru o dużej pojemności na 3500 arkuszy do drukarek HP LaserJet

CZ285A Moduł do tworzenia/wykańczania broszur HP LaserJet

CZ994A Zszywacz/odbiornik HP LaserJet

CZ996A Zszywacz/odbiornik HP LaserJet z dziurkaczem 2/4

C8091A Dodatkowy zasobnik ze zszywkami dla drukarek HP LaserJet (5000 zszywek) do zszywacza/układarki

CC383A Zestaw dwóch kaset ze zszywkami HP o pojemności 2000 zszywek dla urządzenia do wykańczania broszur

Sieci i łączność

J8026A Bezprzewodowy serwer druku USB HP Jetdirect 2700w

J8029A Akcesoria HP Jetdirect 2800w NFC/Wireless Direct

Materiały eksploatacyjne

C2H57A HP LaserJet 220V Maintenance/Fuser Kit

CF325X HP 25X High Yield Black Original LaserJet Toner Cartridge

Średnia wydajność wkładu: 40 000 stron standardowych. Deklarowana wydajność oparta na normie ISO/IEC 19752 dla druku ciągłego.

Serwis i pomoc techniczna

U8C50E – 3-letnia pomoc techniczna HP dla sprzętu LaserJet Enterprise M806 w następnym dniu roboczym
U8C53E – 3-letnia pomoc techniczna HP dla sprzętu LaserJet Enterprise M806 w ciągu 4 godzin od zgłoszenia, 9 x 5

U8C51E – 4-letnia pomoc techniczna HP dla sprzętu LaserJet Enterprise M806 w następnym dniu roboczym
U8C52E – 5-letnia pomoc techniczna HP dla sprzętu LaserJet Enterprise M806 w następnym dniu roboczym
U8C71PE – roczna, pogwarancyjna pomoc techniczna HP dla sprzętu LaserJet Enterprise M806 w następnym dniu roboczym

U8C72PE – 2-letnia, pogwarancyjna pomoc techniczna HP dla sprzętu LaserJet Enterprise M806 w następnym dniu roboczym

U8C73PE – roczna, pogwarancyjna pomoc techniczna HP dla sprzętu LaserJet Enterprise M806 w ciągu 4 godzin od zgłoszenia, 9 x 5

Kompletną listę materiałów eksploatacyjnych, akcesoriów i usług można znaleźć pod adresem <http://www.hp.com>
Systemy zarządzania przepływem pracy i urządzeniami oraz inne rozwiązania można znaleźć w katalogu Global Solutions: www.hp.com/go/gsc

Deklarowana wydajność zgodna z normą ISO/IEC 19752. Rzeczywista wydajność może się znacznie różnić zależnie od drukowanych obrazów i innych czynników. Więcej informacji jest dostępnych na stronie hp.com/go/learnaboutsplies. Rzeczywista wydajność może się znacznie różnić — zależnie od drukowanych obrazów i innych czynników. Szczegółowe informacje są dostępne na stronie hp.com/go/learnaboutsplies

Dzięki niezawodnej pomocy technicznej można uzyskać najlepszą jakość obrazu. Usługi w pakiecie HP Care Pack pomagają w rozbudowie środowiska druku i przetwarzania obrazu, ochronie inwestycji w informatykę i rozwijaniu firmy z wykorzystaniem osobistej, dostosowanej do wymagań użytkownika pomocy technicznej w przystępnej cenie.

Dane techniczne

Technologia druku	Druk laserowy			
Prędkość druku	A4 w czerni: Do 56 str./min, duplex: Do 56 obrazów na minutę A3 (czarny): Do 28 str./min Wydruk pierwszej strony w czerni (A4): W ciągu zaledwie 8,5 s Pomiarów dokonano wg normy ISO/IEC 24734 (z wyłączeniem pierwszego zestawu dokumentów testowych). Więcej informacji można znaleźć na stronie www.hp.com/go/printerclaims . Prędkość druku zależy od konfiguracji systemu, wykorzystywanego oprogramowania, sterownika i stopnia złożoności drukowanych prac.			
Procesor	800 Mhz			
Pamięć	1 GB. Możliwość rozbudowy do 1,5 GB za pomocą standardowych modułów DIMM 1 GB			
Dysk twarde	Dysk twarde 320 GB HP High-Performance Secure (tylko w D7P69A i CZ245A)			
Drukowanie	Jakość HP FastRes 1200 (jakość 1200 dpi), 600 x 600 dpi z technologią HP Resolution Enhancement Rozdzielczość W czerni: Do 1200 x 1200 dpi Języki drukowania HP PCL 6, HP PCL 5e, emulacja HP Postscript poziomu 3., dedykowany druk plików PDF (ver. 1.4) Czcionki 105 wewnętrznych czcionek TrueType skalowalnych w HP PCL; 92 wewnętrzne, skalowalne czcionki w emulacji HP Postscript poziomu 3. (wbudowany symbol Euro); 1 wewnętrzna czcionka Unicode (Andale Mono WorldType); 2 wewnętrzne czcionki Windows Vista 8 (Calibri, Cambria); rozszerzone czcionki dostępne za pomocą kart pamięci flash innych producentów; Czcionki HP LaserJet i emulacja IPDS są dostępne pod adresem hp.com/go/laserjetfonts . Normatywny cykl pracy (miesięcznie, format A4) Do 300 000 stron Zalecana ilość stron drukowanych miesięcznie Od 10 000 do 50 000 Marginesy (w mm) Górny: 2,0 mm. Lewy: 2,0 mm. Prawy: 2,0 mm. Dolny: 2,0 mm			
Obsługa nośników	Podawanie nośników: Taca 1	Pojemność arkusze: 100; koperty: 100; etykiety: 100	Waga 60-220 g/m ²	Format A3, A4, A5, RA3, B4, B5, karty pocztowe (podwójny JIS); koperty (DL, C5, B5); Od 98 x 191 do 312 x 470 mm A3; A4; A5; B4; B5; Od 148 x 210 do 297 x 431,8 mm CZ244A: Opcjonalny podajnik o dużej pojemności, podajnik 4/5: A4, od 210 do 297 mm; D7P69A: Podajnik o dużej pojemności, podajnik 4/5: A4, od 210 do 297 mm; CZ245A: jako produkt D7P69A;
	Taca 2, 3 Taca 4, 5	arkusze: 500; etykiety: niewielkie ilości CZ244A: opcjonalny podajnik o dużej pojemności, podajnik 4: arkusze: 1500 (tylko A4), podajnik 5: arkusze: 2000 (tylko A4); D7P69A: Podajnik o dużej pojemności, podajnik 4: arkusze: 1500 (tylko A4), podajnik 5: arkusze: 2000 (tylko A4); CZ245A: jako produkt D7P69A;	od 60 do 199 g/m ² od 60 do 199 g/m ²	
	Odbiór nośników: Drukowanie dwustronne: Automatyczny (standardowo)	Liczba arkuszy: Do 600 ark.. Folie przezroczyste: Do 100 arkuszy		
Nośniki	Papier (bond, kolorowy, papeteria firmowa, zwykły, wstępnie zadrukowany, dziurkowany, ekologiczny, zorstki), etykiety, karton, folia			
Interfejsy	Standardowo: CZ244A: 2 porty hosta Hi-Speed USB 2.0; 1 port urządzeń Hi-Speed USB 2.0; 1 port Gigabit Ethernet 10/100/1000T; 1 interfejs Foreign; 1 gniazdo integracji sprzętu; 2 wewnętrzne porty hosta USB; D7P69A: 2 szybkie porty hosta USB 2.0; 1 szybki port urządzeń USB 2.0; 1 port Gigabit Ethernet 10/100/1000T; 1 moduł NFC/łączności bezprzewodowej (w zestawie); 1 interfejs Foreign; 2 wewnętrzne porty hosta USB; CZ245A: 2 porty hosta Hi-Speed USB 2.0; 1 port urządzeń Hi-Speed USB 2.0; 1 port Gigabit Ethernet 10/100/1000T; 1 interfejs Foreign; 1 gniazdo integracji sprzętu; 2 wewnętrzne porty hosta USB;			
Obsługiwane systemy operacyjne	Windows 8 (32-bit/64-bit), Windows 7 (32-bit/64-bit), Windows Vista (32-bit/64-bit), Windows XP (SP2 lub nowsza wersja) (32-bit/64-bit), Windows Server 2012 (64-bit), Windows Server 2008 (32-bit/64-bit), Windows Server 2008 R2 (64-bit), Windows Server 2003 (SP1 lub nowsza wersja) (32-bit/64-bit), Mac OS X wer. 10.6.8, 10.7.5 Lion, 10,8 Mountain Lion. Informacje na temat obsługi najnowszych systemów operacyjnych: AirPrint™ (support.apple.com/ht4356); Android (android.com); Citrix i Windows Terminal Services (hp.com/go/upd); Sterownik oprogramowania HP ePrint (hp.com/go/printssoftware); Linux (hplip.net); Novell (novell.com/irprint); Typy urządzeń SAP (hp.com/go/sap/drivers); SAP Print (hp.com/go/sap/print); UNIX (hp.com/go/unix); UNIX JetDirect (hp.com/go/jetdirectunix_software). Informacje i pomoc techniczna dotyczące sterownika LaserJet są dostępne pod adresem: hp.com/support/ijm806 ; hp.com/go/hpsc ; hp.com/support			
Obsługiwane sieciowe systemy operacyjne	HP-UX 10.20, 11.x, 11.1; IBM® AIX 3.2.5 lub nowsza wersja; Mac OS X v10.6, OS X Lion, OS X Mountain Lion; Windows 2000; MPE-ix; Citrix® MetaFrame Server; Novell® 5.1 lub nowsza wersja; RED HAT Linux 7.x lub nowsza wersja; Solaris® 2.5 lub nowsza wersja (tylko systemy SPARC®); SUSE Linux 8.x lub nowsza wersja; Windows 2003 SP2+ 64-bit; Windows Server 2003 SP2+; Windows Terminal Services; Windows Vista (32-bit i 64-bit); Windows Vista Ready; Windows XP SP3+ 64-bit; Windows XP SP3+ Home; Windows XP SP3+ Professional; Windows XP SP3+ Professional i Windows Vista; Windows 7 SP1 lub nowsza wersja (32-bit i 64-bit); Windows 8 (32-bit i 64-bit); Windows Server 2008 (32-bit i 64-bit); Windows Server 2008 R2 (64-bit); Windows Server 2012 (64-bit). (W celu zapewnienia zgodności Microsoft IPv6 należy używać systemów Windows Server 2003, Windows XP Home, Windows XP Professional i Windows Vista)			
Minimalne wymagania systemowe	Windows 8, Windows 7 SP1+, Windows Vista, Windows Server 2003 (SP1+), Windows Server 2008, Windows Server 2008 R2 (64-bit), Windows Server 2012 (64-bit), Windows XP (SP2+); Napęd CD-ROM/DVD lub połączenie z Internetem; Dedykowana uniwersalna magistrala szeregową USB 1.1 lub 2.0 lub połączenie sieciowe; 200 MB wolnego miejsca na dysku twardym; Wymagania sprzętowe i systemowe są dostępne na stronie microsoft.com. Mac OS X v10.6.8, OS X 10.7.5 Lion, OS X 10.8 Mountain Lion; 1 GB wolnego miejsca na dysku twardym; Napęd CD-ROM/DVD lub połączenie z Internetem; Dedykowana uniwersalna magistrala szeregową (USB 1.1 lub 2.0) lub połączenie sieciowe (wymagania systemowe i sprzętowe są dostępne pod adresem apple.com)			
Oprogramowanie standardowe	Dedykowany sterownik drukarki HP PCL 6, Mac SW Link to Web (Mac Installer), Instalator Windows			
Panel sterowania	Kolorowy, rezystancyjny ekran dotykowy LCD o przekątnej 10,9 cm; obrotowy wyświetlacz (regulowany kąt); podświetlany pojemnościowy przycisk Home (do szybkiego powrotu do menu głównego); łatwo dostępny port USB; Gniazdo integracji sprzętu			
Zasilanie	Wymagania: Napięcie wejściowe: Od 220 do 240 V pr. zm., 50/60 Hz, 5,5 A. Pobór mocy: Maksymalnie 1000 W (drukowanie), 38 W (tryb gotowości), 6,5 W (tryb uśpienia), 2,2 W (Auto On/Auto Off), 0,3 W (urządzenie wyłączone). Średnie zużycie energii: 4,0 kWh/tydzień			
Wymiary (sz. x gł. x wys.)	Bez opakowania: CZ244A: 1095 x 648 x 635 mm; D7P69A: 1095 x 715 x 1040 mm; CZ245A: 1095 x 715 x 1040 mm.; W opakowaniu: CZ244A: 856 x 760 x 978 mm; D7P69A: 856 x 790 x 1368 mm; CZ245A: 856 x 790 x 1368 mm;			
Waga	Bez opakowania: CZ244A: 76,1 kg; D7P69A: 108,4 kg; CZ245A: 108,4 kg.; W opakowaniu: CZ244A: 88,84 kg; D7P69A: 130,87 kg; CZ245A: 130,67 kg;			
Zarządzanie drukarką	HP Web Jetadmin; HP Utility (Mac)			
Zarządzanie bezpieczeństwem	CZ244A: Zarządzanie uwierzytelnianiem: Uwierzytelnianie Kerberos, uwierzytelnianie LDAP, 1000 kodów PIN użytkownika, opcjonalna kontrola dostępu HP i zaawansowane rozwiązania uwierzytelniania innych producentów (np. czynniki identyfikatorów); Sieć: IPsec/zapora z certyfikatem, współdzielony klucz i uwierzytelnianie Kerberos, obsługa wtyczki konfiguracyjnej WJA-10 IPsec, uwierzytelnianie 802.1X (EAP-PEAP, EAP-TLS), SNMPv3, HTTPS, certyfikaty, lista kontroli dostępu; Dane: Szyfrowanie magazynu danych, SSL/TLS, szyfrowane dane uwierzytelniające; Urządzenie: Gniazdo blokady bezpieczeństwa, wyłączanie portów USB, gniazdo integracji sprzętu do zabezpieczeń; Zarządzanie bezpieczeństwem: Zgodność z HP Imaging & Printing Security Center; D7P69A: Zarządzanie uwierzytelnianiem: Uwierzytelnianie Kerberos, uwierzytelnianie LDAP, 1000 kodów PIN użytkownika, opcjonalna kontrola dostępu HP i zaawansowane rozwiązania uwierzytelniania innych producentów (np. czynniki identyfikatorów); Sieć: IPsec/zapora z certyfikatem, współdzielony klucz i uwierzytelnianie Kerberos, obsługa wtyczki konfiguracyjnej WJA-10 IPsec, uwierzytelnianie 802.1X (EAP-PEAP, EAP-TLS), SNMPv3, HTTPS, certyfikaty, lista kontroli dostępu; Dane: Szyfrowanie magazynu danych, bezpieczne usuwanie danych, SSL/TLS, szyfrowane dane uwierzytelniające; Urządzenie: Gniazdo blokady bezpieczeństwa, wyłączanie portów USB, gniazdo integracji sprzętu do zabezpieczeń; Zarządzanie zabezpieczeniami: Zgodność z HP Imaging & Printing Security Center; CZ245A: jako produkt D7P69A;			
Środowisko pracy	Temperatura pracy: od 10 do 32,5°C. Zalecana temperatura pracy: od 10 do 32,5°C. Wilgotność podczas pracy: Wilgotność względna od 10 do 80%. Zalecana wilgotność podczas pracy: Wilgotność względna od 10 do 80%. Temperatura przechowywania: Od 0 do 40°C. Wilgotność przechowywania: wilgotność względna od 10 do 90%			
Akustyka	Poziom mocy akustycznej: 7,2 B(A); Ciśnienia emisji akustycznych: 55 dB (A)			
Certyfikaty	CISPR 22:2008 / PN-EN 55022:2010 (klasa A), PN-EN 61000-3-2:2006 +A1:2009 +A2:2009; PN-EN 61000-3-3:2008; PN-EN 55024:2010; Dyrektywa EMC 2004/108/WE z oznaczeniem CE (Europa); inne certyfikaty EMC, stosownie do wymagań poszczególnych krajów. Standardy prawne: IEC 60950-1:2005 +A1; EN60950-1:2006 +A1:2009 +A1:2010 +A1:2011; IEC 60825-1:2007 (urządzenie laserowe/LED klasy 1); EN 60825-1:2007 (urządzenie laserowe/LED klasy 1); Certyfikat GS (Niemcy, Europa); IEC 62479:2010; EN 62479:2010; dyrektywa niskonapięciowa 2006/95/WE, oznaczenie CE (Europa); inne certyfikaty bezpieczeństwa zgodnie z wymaganiami w poszczególnych krajach. ENERGY STAR: Tak			
Gwarancja	Roczna, ograniczona gwarancja w miejscu instalacji; Całodobowa pomoc techniczna; Telefoniczna pomoc techniczna przez 7 dni w tygodniu, produkt: Roczna gwarancja w miejscu instalacji. Gwarancja może się różnić w zależności od kraju, zgodnie z wymogami prawa. Informacje na temat wyróżnianych usług HP i opcji pomocy technicznej w danym regionie są dostępne na stronie hp.com/support .			

<http://www.hp.com/pl>

© Copyright 2013 Hewlett-Packard Development Company, L.P. Informacje zawarte w tym dokumencie mogą bez uprzedzenia ulec zmianie. Jedyne gwarancje, jakich HP udziela na produkty i usługi, są określone w oświadczeniach gwarancyjnych dostarczanych wraz z takimi produktami i usługami. Żaden zapis niniejszego dokumentu nie może być uważany za dodatkową gwarancję. HP nie ponosi odpowiedzialności za błędy techniczne lub redakcyjne oraz braki występujące w niniejszym dokumencie.

Publikacja na region EMEA 09/13 4AA4-7714PLE

