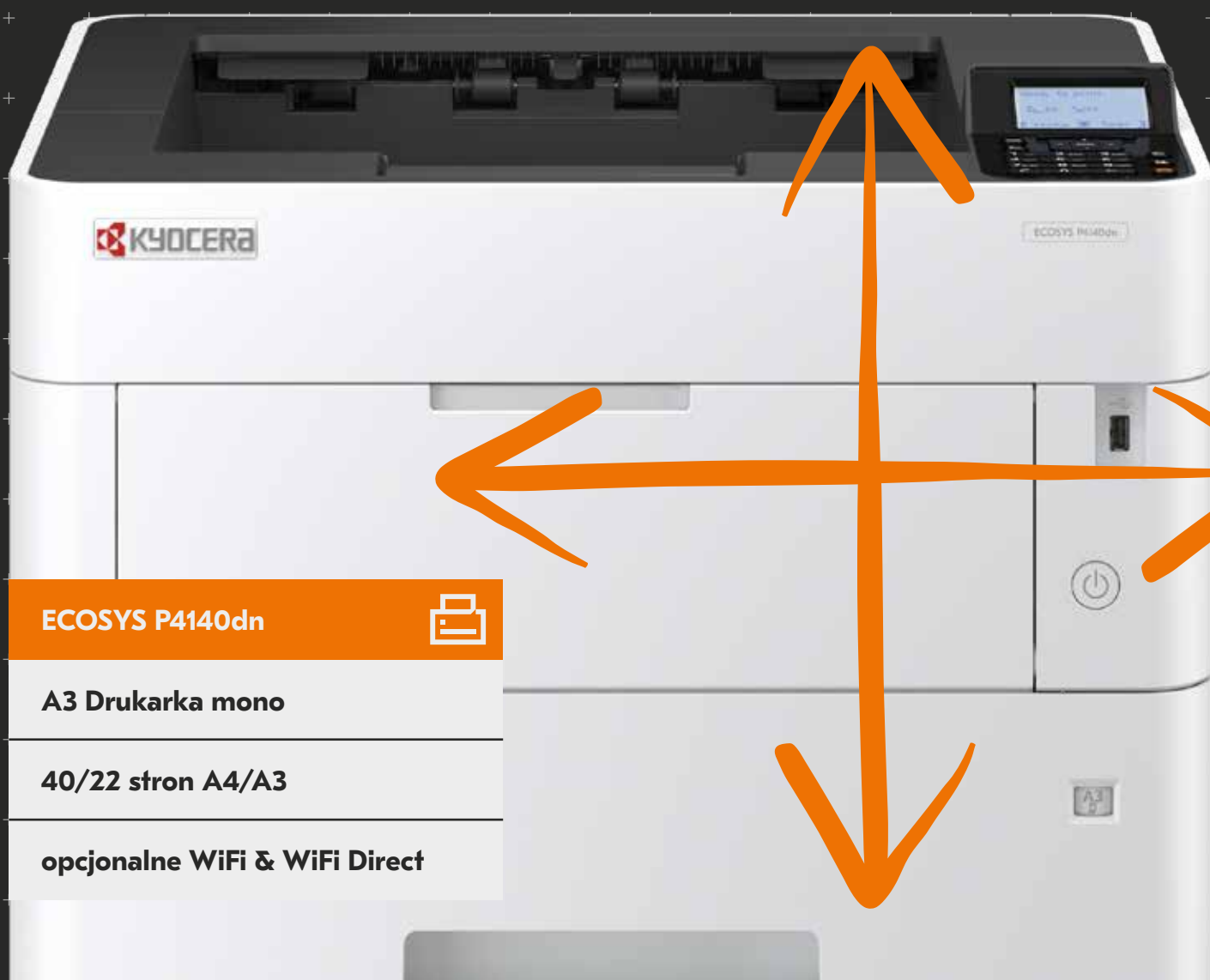


Elastyczność i ekonomia

Ta kompaktowa czarno-biała drukarka A3 oferuje możliwość rozszerzenia pojemności do 6 podajników papieru, co zapewnia elastyczność obsługi. Ponadto to urządzenie imponuje kompleksowymi standardowymi funkcjami bezpieczeństwa dla opcjonalnego dysku SSD i technologią long-life ECOSYS.



ECOSYS P4140dn



A3 Drukarka mono

40/22 stron A4/A3

opcjonalne WiFi & WiFi Direct

DANE OGÓLNE

KYOCERA ECOSYS drukarka monochromatyczna

Panel sterowania:

5-liniowy wyświetlacz LCD/LED z podświetleniem i alfanumeryczną klawiaturą

Prędkość drukowania (strony na minutę): do 40/22 stron A4/A3 na min., dwustronnie: do 28/11 stron A4/A3 na min.

Rozdzielczość: 1200 × 1200 dpi

Czas nagrzewania: ok. 18 sek. lub mniej

Czas wydruku pierwszej strony: ok. 6,3 sek. lub mniej

CPU: ARM Cortex-A9 1200 MHz

Pamięć: 512 MB (std.), 2,5 GB RAM (maks.)

Interfejsy: USB 2.0 (Hi-Speed), 2 × USB Host Interfaces, Gigabit Ethernet (10Base-T/100Base-TX/1000base-T), gniazdo na opcjonalny wewnętrzny serwer druku lub dysk SSD, gniazdo dodatkowej karty SD/SDHC

Kontrola dostępu: 100 zintegrowanych kodów departamentowych

Wymiary (szer. × gł. × wys.):

477 mm × 410 mm × 343 mm (uwzględniając zaokrąglenia)

Waga: ok. 21 kg (z tonerem startowym)

Napięcie zasilania: AC 220–240 V, 50/60 Hz

Pobór mocy:

Drukowanie: 632 W

Tryb gotowości: 11 W

Tryb uśpienia: 0,5 W

Poziom hałasu (ISO 7779 /mierzone z dystansu 1 metra)

Drukowanie: 50,7 dB(A) L_{PA}

Tryb cichy: 47,9 dB(A) L_{PA} (ze zredukowaną prędkością drukowania)

Tryb gotowości: niemierzalny*

Certyfikaty: GS, TÜV, CE; - drukarka produkowana zgodnie z normą jakości ISO 9001 oraz normą ochrony środowiska ISO 14001.

OBSŁUGA PAPIERU

Wszystkie podane pojemności dotyczą papieru o grubości maks. 0,11 mm

Pojemność wejściowa: 100-kartkowy podajnik wielofunkcyjny; 60 – 220 g/m²; A3, B4, A4R, A4, A5, A6R, B5, Letter, LetterR, Legal, Ledger, inne w zakresie (70 × 148 mm do 297 × 1220 mm); kaseta uniwersalna na 500 arkuszy; 60 – 120 g/m², A3,

B4, A4R, A4, A5, A6R, B5, Letter, LetterR, Legal, Ledger, inne w zakresie (105 × 148 mm do 297 × 432 mm);

Maksymalna pojemność wejściowa z opcjami: 2600 arkuszy

Moduł dupleksu: Drukowanie dwustronne: 60–120 g/m², A3–A5R

Pojemność wyjściowa: maks. 500 arkuszy wydrukiem do dołu z czujnikiem przepiętlenia, 250 arkuszy wydrukiem do góry z PT-4100

DRUKOWANIE

Język kontrolera: PRESCRIBE

Emulacje: PCL6 (PCL5c/PCL-XL), (KPDL 3), PDF Direct Print 1.7, XPS Direct Print, Open XPS, TIFF/JPEG Direct Print, IBM Proprinter X24E, Epson LQ-850, Line Printer

Obsługiwane systemy operacyjne: wszystkie aktualne wersje Windows, MAC OS X wersja 10.9 lub wyższa, Unix, Linux oraz inne według potrzeb

Czcionki: 93 czcionki (PCL6/KPDL 3), 8 czcionek dla Windows, 1 czcionka bitmapowa, 45 jednowymiarowych kodów, obsługa dwuwymiarowych kodów (PDF417) z PRESCRIBE (PCL i inne kody dostępne jako opcja)

Funkcje: tryb oszczędzania tonera, drukowanie N-Up (wiele stron na jednym arkuszu), drukowanie dwustronne, funkcja wydruku próbnego, drukowanie plakatu (wiele arkuszy na jednej stronie), drukowanie banera do 1220 mm, wydruk e-mail, Internet-Printing IPP 1.0, WSD

Funkcje bezpieczeństwa: bezpieczne drukowanie przez SSL, wydruk prywatny z ochroną PIN-em, szyfrowany PDF Direct Print, bezpieczny znak wodny, bezpieczne przechowywanie dokumentów na opcjonalnym dysku SSD z darmową aktywacją funkcjonalności data security kit (szyfrowanie danych i bezpieczne nadpisywanie nieaktualnych informacji) oraz oczyszczanie ze wszelkich, szczytkowych danych użytecznych, bezpieczna komunikacja z IPsec, HTTPS, SNMPv3, IPP over SSL, kontrola dostępu lokalnie i przez siećową autentykację (Kerberos, NTLM, 802.1x), administracja użytkownika, ograniczenia portów sieciowych, blokowanie interfejsów, blokowanie pamięci przenośnej USB i blokada panelu operacyjnego

Obsługa druku mobilnego: AirPrint, Mopria, Google Cloud Print compliant, Direct Wi-Fi (opcja), MyPanel oraz KYOCERA Mobile Print app dla iOS i Android

EKSPLOATACJA

Średnie zużycie zgodnie z ISO/IEC 19752

TK-7310 Toner Kit: Toner o wydajności 15 000 str. A4, Toner startowy na 7 500 str. A4

OPCJE

PF-4110 Podajnik papieru: 1 × 500 arkuszy; 60–120 g/m²; A3, B4, A4-R, A4, A5, B5, Letter, Letter-R, Legal, Ledger, inne w zakresie (148 × 210 mm do 297 × 432 mm) (maks. 4 jednostki)

CA-3100: podstawa na kółkach zapewnia stabilność (obowiązkowe przy montażu 4 stopni PF-4110)

PT-4100: taca odbiorcza na 250 arkuszy

Pamięć (upgrade):

MD3-1024: 1 GB

MDR3-2G: 2 GB

HD-6: 32 GB SSD

HD-7: 128 GB SSD

Card Authentication Kit (B) AC:

Obsługa różnych narzędzi autentykacji

UG-33: obsługa ThinPrint

Optional interfaces:

IB-36: Direct Wi-Fi Interface

IB-50: Gigabit Ethernet: 10BaseT/100BaseTX/1000BaseT (RJ45)

IB-51: Wireless LAN (802.11b/g/n)

IB-32B: IEEE1284 interfejs

GWARANCJA

2-letnia gwarancja w standardzie. KYOCERA udziela gwarancji na bębna na 3 lata lub 300 000 stron (w zależności od tego, co nastąpi wcześniej), pod warunkiem, że urządzenie jest użytkowane i serwisowane zgodnie z instrukcją serwisową.

KYOCERA Life: Możliwość rozszerzenia gwarancji na urządzenie i opcje do 5 lat.

¹ W zależności od kraju

ECOSYS oznacza ECOlogię, ECONomię oraz rozwiązania SYStemowe. Dzięki trwałym komponentom, urządzenia ECOSYS odznaczają się zwiększoną wydajnością i niskimi kosztami posiadania w zakresie utrzymania, administracji oraz eksploatacji. Dzięki rozdzielności tonera i bębna, jedynie toner jest uzupełniany regularnie. Modułarna budowa umożliwia elastyczne dopasowanie urządzenia do własnych potrzeb.



Arcus S.A. tel.: +48 22 536 09 00
ul. Kolejowa 5/7, faks: +48 22 831 70 43
01-217 Warszawa e-mail: biuro@arcus.pl

KYOCERA Document Solutions Partner w Polsce

KYOCERA Document Solutions Europe B.V.
Bloemlaan 4, 2132 NP Hoofddorp, The Netherlands
Tel +31 (0) 20-654-0000 – Fax +31 (0) 20-653-1256



KYOCERA Document Solutions nie gwarantuje, że powyższa specyfikacja jest całkowicie wolna od błędów. Specyfikacja może ulec zmianie bez wcześniejszego powiadomienia. Informacje zawarte w niniejszej ulotce są aktualne na dzień oddania do druku i nie stanowią oferty handlowej. Jakkolwiek inne znaki handlowe i nazwy produktów mogą być znakami handlowymi i zarejestrowanymi znakami handlowymi należą do ich właścicieli.