

Szybki, ultracienki skaner
przenośny dla często
podróżujących
menedżerów
i użytkowników domowych

P-208II

Przenośny skaner dokumentów
(z opcjonalnym modulem Wi-Fi WU10)

you can



imageFORMULA

Canon

Automatyczny podajnik dokumentów na 10 arkuszy, funkcja szybkiego skanowania dwustronnego i opcjonalna łączność Wi-Fi zapewniają maksymalizację wydajności skanera, niezależnie od tego, gdzie przyjdzie Ci pracować.

Skaner P-208II wyróżnia się wyjątkowo małym ciężarem i kompaktowymi rozmiarami — jest niewiele większy od zwykłej linijki. Dzięki temu doskonale sprawdza się zarówno w podróży służbowych, jak i w domu.



SZYBKOŚĆ MONO

8 str./min / 16 obr./min



SZYBKOŚĆ W KOLORZE

8 str./min / 16 obr./min



DZIENNY CYKL PRACY

100 skanowanych stron/dzień



AUTOMATYCZNY PODAJNIK DOKUMENTÓW

10 arkuszy

Szybkie skanowanie w podróży

Skaner imageFORMULA P-208II umożliwia często podróżującym menedżerom i użytkownikom biurowym niezwykle szybkie dwustronne skanowanie w kolorze z prędkością nawet 16 obrazów na minutę przy rozdzielczości 200 dpi. Dzięki wbudowanemu automatycznemu podajnikowi dokumentów na 10 arkuszy, który ułatwia skanowanie seryjne w jednej operacji wielostronicowych dokumentów, na przykład umów, utrzymasz wysoką wydajność pracy, nawet podczas podróży. Skaner P-208II waży zaledwie 600 g i jest niewiele dłuższy i szerszy od zwykłej linijki, a zatem bez problemu można go wszędzie zabrać ze sobą. Jest wyjątkowo uniwersalny, ponieważ współpracuje z komputerami Mac i PC, jak również z urządzeniami przenośnymi z systemem operacyjnym Apple iOS i Android.*

* Po podłączeniu do modułu WU10.



Wyjątkowo cienki i lekki

Możliwość podłączenia i skanowania dzięki aplikacji CaptureOnTouch Lite

Po wybraniu funkcji „auto-start” wystarczy podłączyć urządzenie za pomocą kabla USB i od razu można zacząć skanowanie! Oprogramowanie CaptureOnTouch Lite jest wbudowane w skaner P-208II, więc nie ma potrzeby pobierania z Internetu dodatkowych sterowników ani oprogramowania. Wystarczy podłączyć urządzenie i można rozpocząć skanowanie.

Intuicyjne przetwarzanie obrazu

Bogaty wybór wbudowanych funkcji do przetwarzania obrazu pomaga uzyskać wyniki o wysokiej jakości. Skaner P-208II jest wyposażony w funkcje automatycznego wykrywania koloru, rozpoznawania kierunku i poprawy czytelności tekstu, co podnosi jakość skanowanych obrazów, a tryb automatyczny pozwala na automatyczne zastosowanie idealnych ustawień dokumentów, gwarantując bardzo szybkie wyniki.

Skanowanie wszystkich typów dokumentów

Ze względu na możliwość skanowania szerokiego zakresu nośników skaner P-208II idealnie sprawdza się zarówno w domu, jak i firmie. Użytkownicy biznesowi mogą rejestrować standardowe dokumenty A4, takie jak umowy, a także nośniki w formatach niestandardowych, na przykład wizytówki karty tłoczone, co jest szczególnie przydatne podczas podróży.

Urządzenie P-208II przyda się również w domu, ponieważ doskonale nadaje się do skanowania rachunków, a tryb obrazu umożliwia niezwykle precyzyjne skanowanie starych zdjęć.



Podajnik dokumentów na 10 arkuszy z funkcją skanowania dwustronnego

Opcjonalny moduł Wi-Fi WU10 umożliwiający bezprzewodowe skanowanie do urządzeń przenośnych to doskonały dodatek do skanera P-208II, pozwalający na bezpośrednie skanowanie do smartfonów, tabletów i komputerów.



Opcjonalny moduł Wi-Fi WU10

Moduł Wi-Fi WU10 umożliwia skanowanie bezprzewodowe do urządzeń mobilnych bez konieczności podłączania się do sieci za pomocą kabla. Przy użyciu oprogramowania Wireless Connection Setup Tool oraz Network Monitor można skonfigurować w firmach skanowanie bezprzewodowe do komputerów stacjonarnych. Moduł WU10 jest wyposażony w akumulator litowo-jonowy, który po pełnym naładowaniu pozwala na zeskanowanie do 400 obrazów. Wystarczy połączyć się przez USB z mobilnym urządzeniem skanującym Canon, aby korzystać z szybkiego skanowania w dowolnym czasie i miejscu.

Aplikacja mobilna CaptureOnTouch

Bezpłatna aplikacja mobilna CaptureOnTouch pozwala skanować do urządzeń iPhone®, iPad® oraz urządzeń z systemem Android. Udostępnia ona zaawansowane narzędzia do przetwarzania obrazu, takie jak automatyczne wykrywanie rozmiaru strony, korekta przekosu (prostowanie) i pomijanie pustych stron, dzięki czemu uzyskiwane rezultaty są zawsze najwyższej jakości.

Pobierz bezpłatną aplikację mobilną CaptureOnTouch z witryny Google Play (dla użytkowników systemu Android) lub Apple App Store (dla użytkowników systemu iOS).

Funkcjonalne, intuicyjne oprogramowanie zwiększające wydajność



Skaner P-208II to idealne uzupełnienie urządzeń działających w systemach operacyjnych Windows i Mac. Bogata oferta oprogramowania pomaga uzyskać maksymalną wydajność skanera.

Capture OnTouch

Intuicyjne oprogramowanie, dzięki któremu szybko i łatwo uzyskasz doskonałe rezultaty. W programie CaptureOnTouch dostępny jest interfejs z ikonami oraz możliwość zapisywania skanowanych dokumentów w różnych formatach, takich jak PDF, PDF-A, TIFF, JPEG, BMP, PPTX czy PNG. Za pomocą programu CaptureOnTouch można również przysyłać skanowane dokumenty bezpośrednio do systemów zarządzania danymi (zgodność zarówno z systemem Windows, jak i Mac).

Wtyczki do usług w chmurze

Oprogramowanie CaptureOnTouch oraz CaptureOnTouch Lite zawiera wtyczki umożliwiające podłączenie do usług w chmurze i usług ECM, takich jak Evernote, Google Drive™, Microsoft SharePoint®, SugarSync, OneDrive (wyłącznie w systemie Windows) i Dropbox.



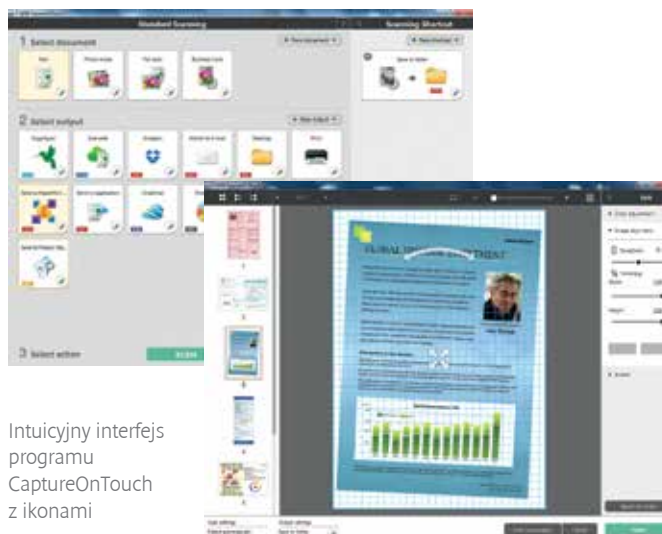
Skuteczniejsze łączenie w chmurze

Capture OnTouch Lite

Wyjątkowa mobilność i wygoda w podróży. Oprogramowanie jest wbudowane w urządzenie P-208II, dzięki czemu można je podłączyć bez instalacji jakichkolwiek sterowników czy aplikacji (zgodność zarówno z systemem Windows, jak i Mac).

Presto! BizCard

Oprogramowanie do skanowania wizytówek, umożliwiające konwertowanie i porządkowanie ważnych informacji w bazie danych, którą można przeszukiwać (zgodne zarówno z systemem Windows, jak i Mac).



Intuicyjny interfejs programu CaptureOnTouch z ikonami

Dane techniczne — imageFORMULA P-208II

Typ Czujnik odczytu dokumentów Rozdzielczość optyczna Źródło światła Strona skanowania Interfejs Wymiary Waga Zasilanie Zużycie energii Środowisko pracy Zgodność z wymogami środowiskowymi	Naburkowany skaner dokumentów Dwuwerszowy czujnik CMOS CIS 600 dpi RGB LED Przód/Tył/Dwustronny USB 2.0 (High Speed) Taca zamknięta: 312,5 (szer.) × 56,5 (gł.) × 40 (wys.) mm Taca otwarta: 312,5 (szer.) × 89,5 (gł.) × 40 (wys.) mm Ok. 600 g Przez USB (500 mA) Podczas skanowania: 2,5 W, w trybie oczekiwania: 1,5 W, po wyłączeniu zasilania: 0,5 W 10–32,5°C (50–90,5°F), wilgotność: 25–80% w.w. RoHS i ENERGY STAR		
SZYBKOŚĆ SKANOWANIA¹	P-208II		
(A4, pionowo)			
	Jednostronnie	Dwustronnie	
Tryb monochromatyczny/ skala szarości	200 dpi/300 dpi	8 str./min	16 obr./min
Tryb kolorowy	200 dpi 300 dpi	8 str./min 6 str./min	16 obr./min 12 obr./min
WŁAŚCIWOŚCI DOKUMENTÓW	Szerokość 50,8–216 mm Długość 70–356 mm Grubość 52–209 g/m ² (0,06–0,22 mm) Skanowanie kart 54 × 86 × 1,4 mm (możliwość skanowania kart tłoczonych) Separacja papieru Metoda przekładki rozdzielającej Pojemność podajnika 10 arkuszy (64 g/m ²)		
WYNIK SKANOWANIA	Rozdzielczość 150 × 150 dpi, 200 × 200 dpi, 300 × 300 dpi, 400 × 400 dpi, 600 × 600 dpi Tryb Monochromatyczny, zaawansowana poprawa czytelności tekstu II, 8-bitowa (256-poziomowa) skala szarości, 24-bitowy kolor		

FUNKCJE SPECJALNE	Automatyczne wykrywanie rozmiaru strony, korekta przekosu (prostowanie), trójwymiarowa korekta kolorów, automatyczne wykrywanie kolorów, korekta cieni, poprawa czytelności tekstu, ustawienia krzywej gamma, panel skanowania, skanowanie wstępne, obracanie obrazu, pomijanie pustych stron, wybór stron do skanowania, ustawianie obszaru skanowania, rozpoznawanie kierunku tekstu, skanowanie ciągłe, wystrzanie krawędzi, redukcja mory, zapobieganie prześwitaniu/usuwanie tła, dostosowywanie kontrastu, wygładzanie tła, przycinanie cieni (możliwość włączenia/wyłączenia), przycinanie, stosowanie korekcy odpowiednich do zdjęć, wykrywanie podwójnych stron (wg długości)
OPROGRAMOWANIE W PAKIECIE	Dla systemu operacyjnego Windows Sterownik ISIS/TWAIN (Windows XP Pro/XP Home/VISTA/7/8) CaptureOnTouch ² CaptureOnTouch Lite ² Presto! BizCard Reader Wtyczka: Evernote, Google Drive™, Microsoft SharePoint®, SugarSync, OneDrive i Dropbox Dla systemu Mac OS Sterownik TWAIN CaptureOnTouch ² CaptureOnTouch Lite ² Presto! BizCard Reader Wtyczka: Evernote, Google Drive™, Microsoft SharePoint®, SugarSync, Dropbox
Opcje	Moduł Canon Wi-Fi WU10 Serwer skanowania i drukowania Silex C-6600GB Futerał
Materiały eksploatacyjne Sugerowane dzienne obciążenie	Przekładka rozdzielająca 100 skanowanych stron/dzień
¹ Szybkość skanowania może się różnić w zależności od konfiguracji komputera PC/Mac i ustawień funkcji. ² Pakiety programistyczne dostępne są w ramach programu Canon Business Solutions Developer Programme — www.canon.europe.com/bsdp . Niektóre obrazy są symulowane w celu wyraźnego odtworzenia. Wszystkie dane są oparte na standardowych metodach testowych firmy Canon. Niniejsza ulotka oraz specyfikacje produktu zostały opracowane przed wypuszczeniem produktu na rynek. Końcowe dane techniczne mogą zostać zmienione bez powiadomienia. ™ i ©, wszystkie nazwy spółek i/lub produktów są znakami towarowymi i/lub zarejestrowanymi znakami towarowymi ich producentów na odpowiednich rynkach i/lub w odpowiednich krajach.	

Dane techniczne — moduł opcjonalny Wi-Fi WU10

Typ Wymiary: (szer. × gł. × wys.) Waga Interfejs	Opcjonalny moduł Wi-Fi z zasilaczem 125 × 71 × 31,7 mm Moduł główny: 125 g/akumulator: 44,5 g Gniazdo USB do podłączenia skanera IEEE802.11b/g/n
ZASILANIE	Zasilacz sieciowy lub akumulator litowo-jonowy
Liczba skanów przy jednym naładowaniu akumulatora: (A4, 200 dpi, w kolorze) Zużycie energii	400 obrazów (przy pełnym poziomie naładowania akumulatora) Maksymalnie: 13,2 W/zasilanie wyłączone: 0,5 W

DANE TECHNICZNE WI-FI	Tryb punktu dostępowego/tryb stacjonarny
Tryb pracy	
Szybkość transmisji (wartości teoretyczne):	IEEE802.11b: maks. 11 Mb/s IEEE802.11g: 54 Mb/s IEEE802.11n: 300 Mb/s 2,4 GHz WPA-PSK (TKIP/AES), WPA2-PSK (TKIP/AES), WEP (64 bity/128 bitów) Obsługa funkcji WPS (zabezpieczona konfiguracja przez Wi-Fi)
Częstotliwość Zabezpieczenia Wi-Fi	
OPROGRAMOWANIE W PAKIECIE	Canon Wireless Connection Setup Tool, Network Monitor
Dla systemu Mac i Windows	
Obsługa mobilnych systemów operacyjnych	Aplikacje mobilne dla systemów Android i Apple iOS
Materiały eksploatacyjne	Zestaw z akumulatorem litowo-jonowym LP-E10

Capture OnTouch

Capture OnTouch Lite



Canon

Canon Electronics Inc
canon.com

Canon Europe
canon-europe.com

Polish Edition
© Canon Europa N.V., 2014

Canon Polska Sp. z o.o.
ul. Młodawska 9
02-127 Warszawa
tel. +48 22 430 60 00
canon.pl