

EN More Information

RU Дополнительные сведения

CZ Další informace

PO Więcej informacji

HU További információ

RO Mai multe informații

BG Допълнителна информация



www.xerox.com/office/6700support

www.xerox.com/msds (U.S./Canada)

www.xerox.com/environment_europe

www.xerox.com/office/businessresourcecenter

www.xerox.com/office/6700support

EN • Print drivers and utilities

- Videos
- User manuals and instructions
- Online Support Assistant
- Safety specifications (in *User Guide*)

RU • Драйверы принтера и утилиты

- Видеоклипы
- Руководства и инструкции пользователя
- Online Support Assistant (Онлайновый ассистент поддержки)
- Правила техники безопасности (см. Руководство пользователя)

CZ • Ovladače tiskárny a obslužné programy

- Video
- Uživatelské příručky a pokyny
- Online Support Assistant (Asistent on-line podpory)
- Bezpečnostní předpisy (v *uživatelské příručce*)

PO • Sterowniki drukarki i programy narzędziowe

- Materiały wideo
- Podręczniki użytkownika i instrukcje
- Online Support Assistant (Asystent pomocy online)
- Specyfikacje bezpieczeństwa (w *przewodniku użytkownika*)

HU • Nyomtató illesztő- és segédprogramjai

- Videók
- Felhasználói kézikönyvek és útmutatók
- Online Support Assistant (Online támogatás)
- Biztonsági előírások (a *Felhasználói útmutatóban*)

RO • Drivere de imprimantă și utilitare

- Clipuri video
- Manuale de utilizare și instrucțiuni
- Online Support assistant (Asistentul de Ajutor Online)
- Specificații de siguranță (în *User Guide* (Ghidul de utilizare))

BG • Принтерни драйвери и помощни програми

- Видеоклипове
- Потребителски ръководства и инструкции
- Асистент за поддръжка онлайн
- Правила за безопасност (в *User Guide* (*Ръководството за потребителя*))

www.xerox.com/msds (U.S./Canada)

www.xerox.com/environment_europe

EN Material Safety Data Sheets

RU Material Safety Data Sheets (Данные по безопасности материалов)

CZ Material Safety Data Sheets (bezpečnostní specifikace materiálu)

PO Material Safety Data Sheets (Karty danych o bezpieczeństwie materiałów)

HU Material Safety Data Sheets (Anyagbiztonsági adatlapok)

RO Material Safety Data Sheets (Fișe tehnice privind siguranța materialelor utilizate)

BG Material Safety Data Sheets (Данни за безопасността на материалите)

www.xerox.com/office/businessresourcecenter

EN Templates, tips, and tutorials

RU Шаблоны, советы и учебные руководства

CZ Šablony, tipy a výukové programy

PO Szablony, porady i samouczki

HU Sablonok, tippek és bemutatók

RO Modele, recomandări și tutoriale

BG Шаблони, съвети и ръководства

Xerox Phaser 6700

Color Printer



Xerox® Phaser® 6700

Quick Use Guide

EN English

RU Русский

CZ Čeština

PO Polski

HU Magyar

RO Română

BG Български

Краткое руководство пользователя

Stručný návod k použití

Skrócona instrukcja obsługi

Gyorsútmutató

Ghid rapid de utilizare

Кратко ръководство за употреба



EN Basic Printing

RU Основные сведения о печати

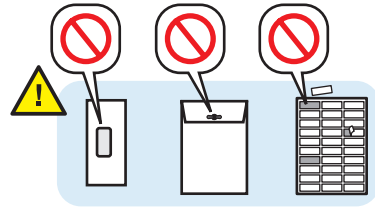
CZ Základní tisk

PO Drukowanie podstawowe

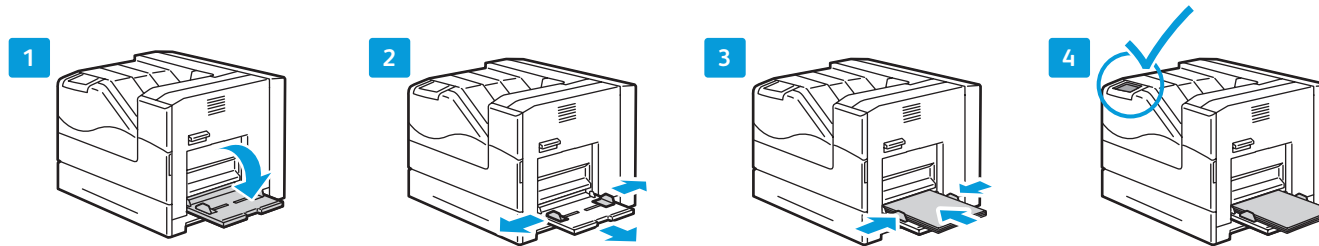
HU Egyszerű nyomtatás

RO Informații de bază pentru imprimare

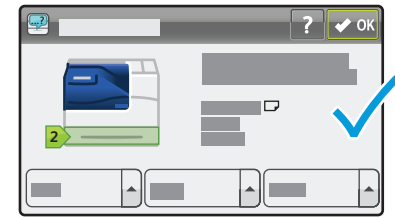
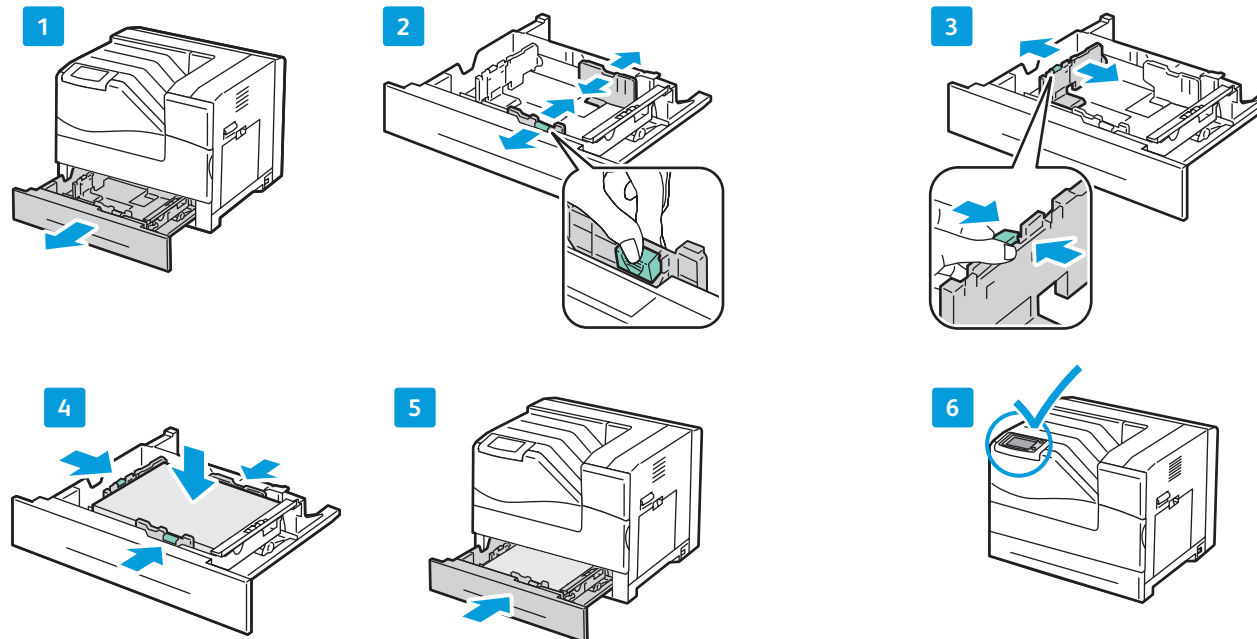
BG Основни функции за печат



- EN Tray 1
- RU Лоток 1
- CZ Zásobník 1
- PO Taca 1
- HU 1. tálca
- RO Tava 1
- BG Тава 1



- EN Tray 2
- RU Лоток 2
- CZ Zásobník 2
- PO Taca 2
- HU 2. tálca
- RO Tava 2
- BG Тава 2



- EN When loading paper: Confirm or select the correct type and size on the control panel.
- RU При загрузке бумаги подтвердите настройку или выберите соответствующий тип и размер на панели управления.
- CZ Při vkládání papíru: Potvrďte nebo vyberte na ovládacím panelu správný typ a formát.
- PO Ładowanie papieru: na panelu sterowania potwierdź lub wybierz prawidłowy typ i rozmiar papieru.
- HU Papír betöltésekor válassza ki a megfelelő típust és méretet a vezérlőpanelen.
- RO Când alimentați hârtie: confirmați sau selectați tipul și formatul corect pe panoul de comandă.
- BG При зареждане на хартия: потвърдете или изберете правилния тип и размер на панела за управление.

Windows

Macintosh



- EN Select printing options in the Xerox print driver.
- RU Выберите параметры печати в драйвере принтера Xerox.
- CZ Vyberte možnosti tisku v tiskovém ovladači Xerox.
- PO Wybierz opcje drukowania w sterowniku drukarki Xerox.
- HU A Xerox nyomtató-illesztőprogramban adja meg a megfelelő nyomtatási beállításokat.
- RO Selectați opțiunile de imprimare în driverul de imprimare Xerox.
- BG Изберете опциите за печат в принтерния драйвер на Xerox.

EN Supported Papers

RU Поддерживаемые типы бумаги

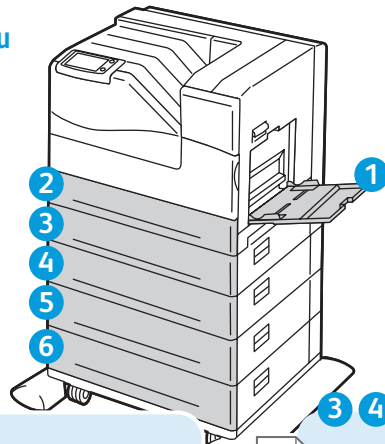
CZ Podporované druhy papíru

PO Obsługiwane rodzaje papieru

HU Támogatott papírok

RO Hârtia acceptată

BG Поддържани видове хартия





1
60–220 g/m²
(16 lb. Bond–80 lb. Cover)

Statement..... 5.5 x 8.5 in.	Executive 7.25 x 10.5 in.
Executive 7.25 x 10.5 in.	Letter 8.5 x 11.0 in.
Letter 8.5 x 11.0 in.	US Folio..... 8.5 x 13.0 in.
US Folio..... 8.5 x 13.0 in.	Legal 8.5 x 14.0 in.
Legal 8.5 x 14.0 in.	
A6 105 x 148 mm	A5 148 x 210 mm
A5 148 x 210 mm	JIS B5 182 x 257 mm
ISO B5 176 x 250 mm	A4 210 x 297 mm
JIS B5 182 x 257 mm	
A4 210 x 297 mm	

A7 5.25 x 7.25 in.	Monarch 3.9 x 7.5 in.
Monarch 3.875 x 7.5 in.	#10 4.12 x 9.5 in.
#10 4.12 x 9.5 in.	DL 110 x 220 mm
DL 110 x 220 mm	C5 162 x 229 mm
C6 114 x 162 mm	
C5 162 x 229 mm	

3 4 5 6
60–220 g/m²
(16 lb. Bond–80 lb. Cover)

Executive 7.25 x 10.5 in.
Letter 8.5 x 11.0 in.
US Folio..... 8.5 x 13.0 in.
Legal 8.5 x 14.0 in.
A5 148 x 210 mm
JIS B5 182 x 257 mm
A4 210 x 297 mm

i  

EN See: *User Guide > Paper and Media*

RU См. *Руководство пользователя > Бумага и материалы*

CZ Viz: *Uživatelská příručka > Papír a média*

PO Patrz: *Przewodnik użytkownika > Papier i nośniki*

HU Lásd: *Felhasználói útmutató > Papír és másolóanyag*

RO Consultați: *User Guide (Ghidul de utilizare) > Paper and Media (Hârtia și suporturile de imprimare/copiere)*

BG Вижте: *User Guide (Ръководството за потребителя) > Paper and Media (Хартия и носители)*

1

EN Custom

RU Пользовательская

CZ Uživatelský

PO Niestandardowy

HU Egyedi

RO Hârtie personalizată

BG Потребителски

 X: 76.2–215.9 mm (3.0–8.5 in.)
Y: 127.0–355.6 mm (5.0–14.0 in.)

2–6

EN Custom

RU Пользовательская

CZ Uživatelský

PO Niestandardowy

HU Egyedi

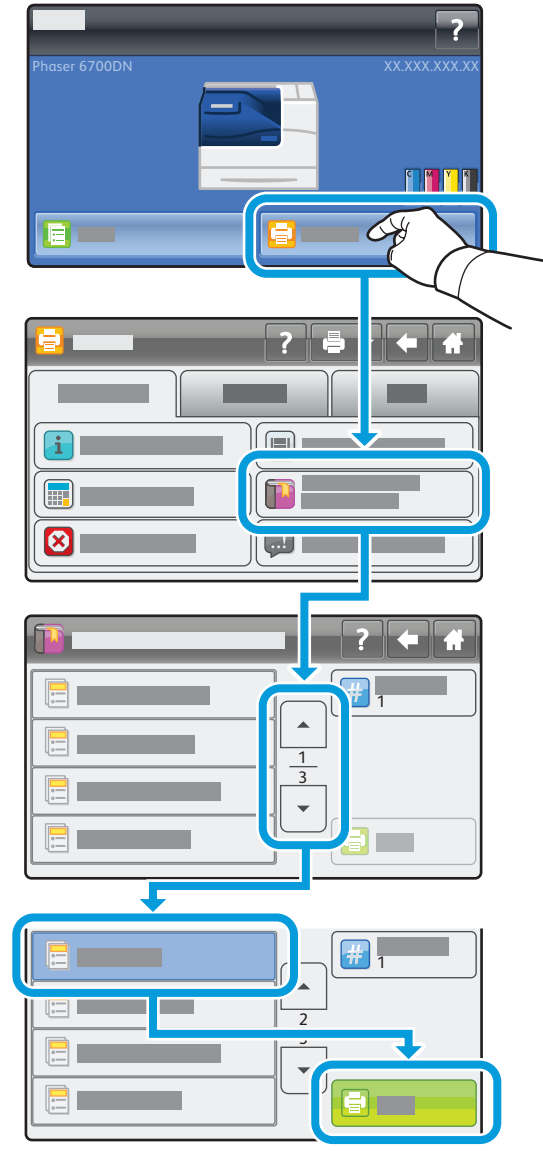
RO Hârtie personalizată

BG Потребителски

 X: 98.4–215.9 mm (3.9–8.5 in.)
Y: 190.5–355.6 mm (7.5–14.0 in.)



- EN** Print the Paper Tips Page
- RU** Печать страницы Paper Tips Page (Советы по работе с бумагой)
- CZ** Vytiskněte stránku Paper Tips (Rady týkající se papíru)
- PO** Wydrukuj Paper Tips Page (Strona porad dotyczących papieru)
- HU** A Paper Tips (Papírkezelési tippek) oldal nyomtatása
- RO** Imprimați pagina Paper Tips (Recomandări Hârtie)
- BG** Разпечатайте страницата Paper Tips (Съвети за хартията)



EN Control Panel and Touch Screen

RU Панель управления и сенсорный экран

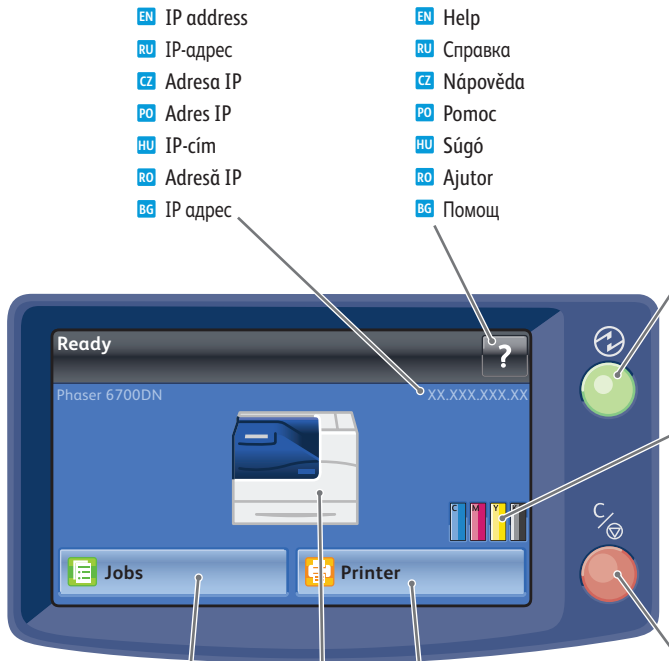
CZ Ovládací panel a dotyková obrazovka

PO Panel sterowania i ekran dotykowy

HU Vezérlőpanel és érintőképernyő

RO Panoul de comandă și ecranul senzorial

BG Панел за управление и сензорен екран



- EN** IP address
 - RU** IP-адрес
 - CZ** Adresa IP
 - PO** Adres IP
 - HU** IP-cím
 - RO** Adresă IP
 - BG** IP адрес
- EN** Help
 - RU** Справка
 - CZ** Nápověda
 - PO** Pomoc
 - HU** Súgó
 - RO** Ajutor
 - BG** Помощ

- EN** Power Saver on/off
- RU** Включение/выключение режима энергосбережения
- CZ** Úsporný režim zapnutý/vypnutý
- PO** Oszczędzanie energii włączone/wyłączone
- HU** Energiatakarékos funkció be-és kikapcsolása
- RO** Economizor de energie activat/dezactivat
- BG** Включване/изключване на енергоспестяващ режим

- EN** Supplies Status
- RU** Состояние расходных материалов
- CZ** Stav spotřebního materiálu
- PO** Stan materiałów eksploatacyjnych
- HU** Kellékek állapota
- RO** Starea consumabilelor
- BG** Статус на консумативите

- EN** Pause/cancel
- RU** Пауза/отмена
- CZ** Pozastavit/zrušit
- PO** Pauza/anuluj
- HU** Szünet/megszakítás
- RO** Pauză/anulare
- BG** Пауза/отказ

- EN** Printer or paper tray status
- RU** Состояние принтера или лотка для бумаги
- CZ** Stav tiskárny nebo zásobníku papíru
- PO** Stan drukarki lub tacy papieru
- HU** Nyomtató vagy papírtálca állapota
- RO** Starea imprimantei sau a tăvii de hârtie
- BG** Статус на принтера или тавата за хартия

- EN** Current or stored jobs
- RU** Текущие или сохраненные работы
- CZ** Aktuální nebo uložené úlohy
- PO** Prace bieżące lub zapisane
- HU** Jelenlegi vagy aktuális munkák
- RO** Lucrări curente sau stocate
- BG** Текущи или запазени задания

- EN** Printer menus
- RU** Меню принтера
- CZ** Nabídky tiskárny
- PO** Menu drukarki
- HU** A nyomtató menüi
- RO** Meniuri imprimantă
- BG** Менюта на принтера

- EN** Back one level
 - RU** На один уровень вниз
 - CZ** Zpět na předchozí úroveň
 - PO** Wstecz jeden poziom
 - HU** Visszalépés egy szinttel
 - RO** Înapoi cu un nivel
 - BG** Едно ниво назад
- EN** Home screen
 - RU** Экран "Основные режимы"
 - CZ** Domovská obrazovka
 - PO** Ekran główny
 - HU** Kezdőképernyő
 - RO** Ecran de pornire
 - BG** Начален екран



- EN** Video available
 - RU** Видеоматериалы
 - CZ** Dostupné video
 - PO** Video dostępne
 - HU** Videó elérhető
 - RO** Video disponibil
 - BG** Наличен видеоклип
- EN** Reference material available
 - RU** Справочный материал
 - CZ** Dostupný referenční materiál
 - PO** Dostępny materiał informacyjny
 - HU** Referenciaanyag elérhető
 - RO** Material de referință disponibil
 - BG** Налични справочни материали



- EN** Cancel
 - RU** Отмена
 - CZ** Zrušit
 - PO** Anuluj
 - HU** Mégse
 - RO** Anulare
 - BG** Отказ
- EN** Accept
 - RU** Принять
 - CZ** Přijmout
 - PO** Akceptuj
 - HU** Elfogadás
 - RO** Acceptare
 - BG** Приемане



- EN** Press for more information about the current screen.
- RU** Нажать для получения более подробной информации о текущем экране.
- CZ** Stisknutím získáte další informace o aktuální obrazovce.
- PO** Naciśnij, aby uzyskać więcej informacji o bieżącym ekranie.
- HU** Megnyomásával további információkat kaphat az aktuális képernyőről.
- RO** Apăsați pentru mai multe informații despre ecranul curent.
- BG** Натиснете за повече информация относно текущия екран.

EN Supplies Information

RU Сведения о расходных материалах

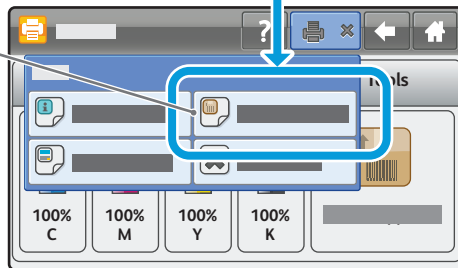
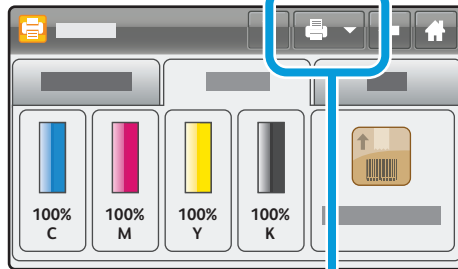
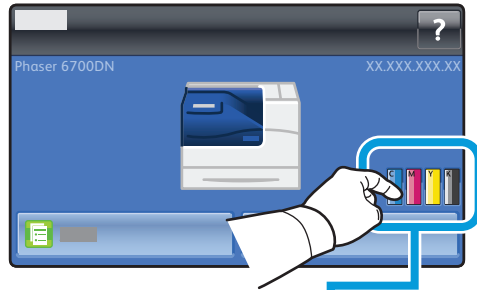
CZ Informace o spotřebním materiálu

PO Informacje o materiałach eksploatacyjnych

HU Kellékinformáció

RO Informații despre consumabile

BG Информация за консумативи



EN Print the Supplies Usage Page

RU Печать страницы использования материалов

CZ Vytiskněte stránku Využití spotřebního materiálu

PO Wydrukuj stronę użycia materiałów eksploatacyjnych

HU A Kellékfelhasználási lap nyomtatása

RO Imprimați pagina Supplies Usage (Utilizare Consumabile)

BG Разпечатайте страницата Supplies Usage (Използване на консумативи)



EN For ordering supplies, contact your local reseller, or visit the Xerox® Supplies website www.xerox.com/office/6700supplies.

RU Для заказа расходных материалов обратитесь к региональному дилеру или посетите веб-сайт Xerox, посвященный расходным материалам.

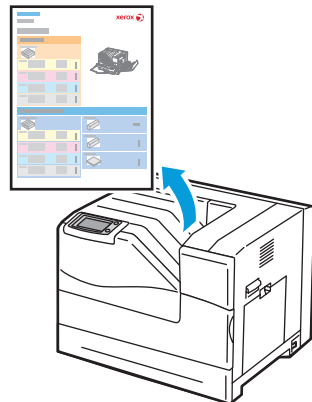
CZ Když budete chtít objednat spotřební materiál, obraťte se na místního prodejce nebo navštivte webové stránky Spotřební materiál společnosti Xerox.

PO Aby zamówić materiały eksploatacyjne, skontaktuj się z lokalnym przedstawicielem lub odwiedź witrynę internetową Xerox — Materiały biurowe.

HU Kellékek rendeléséhez lépjen kapcsolatba a helyi viszonteladóval, vagy látogasson el a Xerox kellékeket ismertető weboldalára.

RO Pentru a comanda consumabile, contactați distribuitorul local sau vizitați site-ul web pentru Consumabile Xerox.

BG За поръчки на консумативи се обърнете към местния риселър или посетете уебсайта Xerox Supplies.



EN Printer Tour

RU Общие сведения о принтере

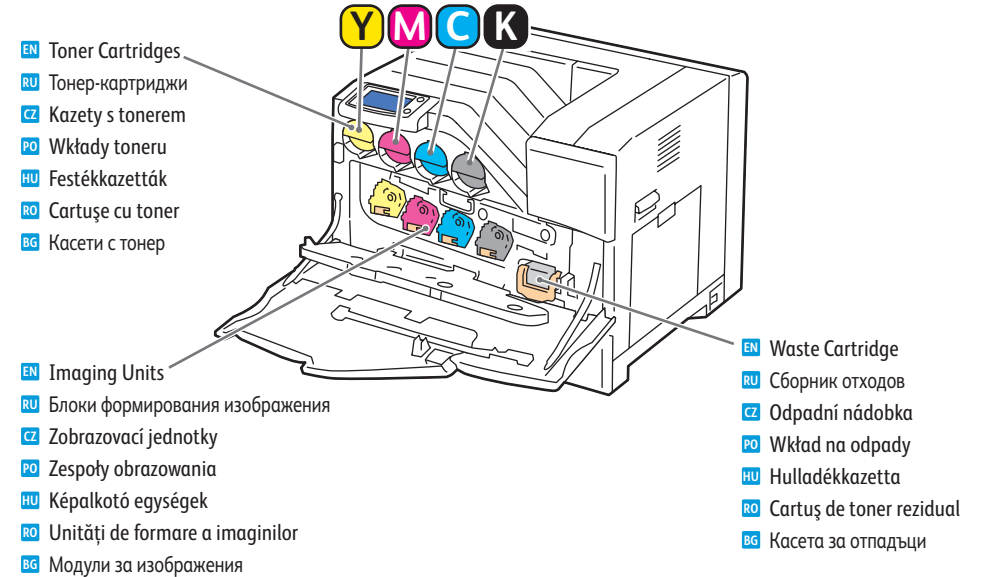
CZ Prohlídka tiskárny

PO Przewodnik po drukarce

HU A nyomtató áttekintése

RO Prezentarea imprimantei

BG Запознаване с принтера



EN Toner Cartridges

RU Тонер-картриджи

CZ Kazety s tonerem

PO Wkłady toneru

HU Festékkazetták

RO Cartușe cu toner

BG Касети с тонер

EN Imaging Units

RU Блоки формирования изображения

CZ Zobrazovací jednotky

PO Zespoły obrazowania

HU Képkötő egységek

RO Unități de formare a imaginilor

BG Модули за изображения

EN Waste Cartridge

RU Сборник отходов

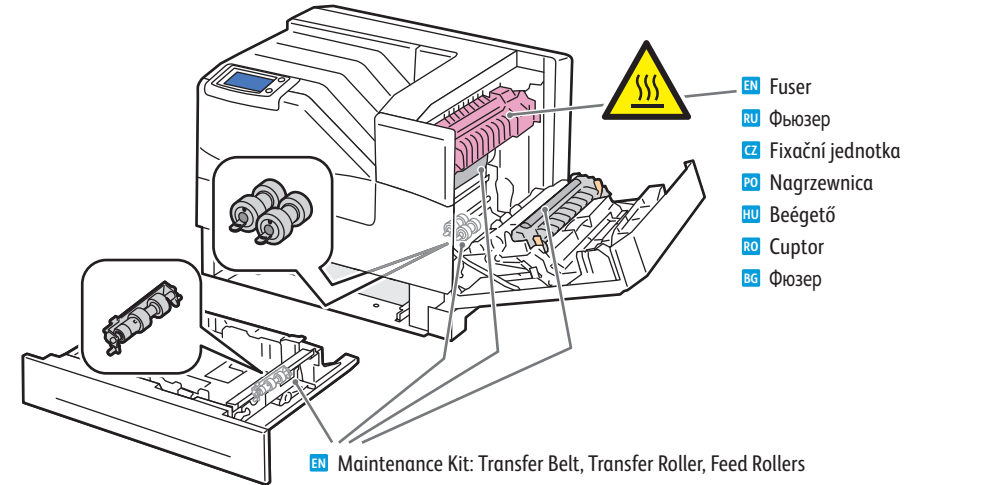
CZ Odpadní nádobka

PO Wkład na odpady

HU Hulladékkazetta

RO Cartuș de toner rezidual

BG Касета за отпадъци



EN Fuser

RU Фюзер

CZ Fixační jednotka

PO Nagrzewnica

HU Beégető

RO Cuptor

BG Фюзер

EN Maintenance Kit: Transfer Belt, Transfer Roller, Feed Rollers

RU Набор для обслуживания: ремень переноса, ролик переноса, ролики подачи

CZ Souprava na údržbu: přenosový pás, přenosový válec, podávácí válečky

PO Zestaw konserwacyjny: taśma transferowa, rolka przenoszenia, rolki podające

HU Karbantartókészlet: továbbító szíj, továbbító görgő, adagológörgők

RO Kit de întreținere: bandă de transfer, rolă de transfer, role de alimentare

BG Комплект за поддръжка: трансферен ремък, трансферна ролка, подаващи ролици