

DRUKUJ W DOMU ZDJĘCIA O JAKOŚCI LEPSZEJ NIŻ W LABORATORIUM FOTOGRAFICZNYM

Idealne uzupełnienie cyfrowej lustrzanki lub aparatu kompaktowego

- Wysoka szybkość – wydrukowanie zdjęcia w formacie 10x15 cm zajmuje tylko około 12 sekund*²
- Atramenty fotograficzne Epson Claria to gwarancja zdjęć, które przez wiele lat zachowają połysk
- Możliwość druku dużych zdjęć bez ramek w formacie do A4
- Zdjęcia wytrzymują do 98 lat w ramce lub ponad 200 lat w albumie fotograficznym*²
- Opcja druku bezpośrednio na przystosowanych do tego płytach CD lub DVD
- Oszczędność dzięki oddzielnym wkładom z atramentem – wymienia się tylko te, które są faktycznie zużyte
- Rozbudowane i łatwe w obsłudze oprogramowanie do poprawy jakości zdjęć, w tym do usuwania efektu czerwonych oczu
- Możliwość natychmiastowego rozpoczęcia pracy dzięki dołączeniu opakowaniu papieru fotograficznego Epson



ZALECANE ATRAMENTY*¹

Atramenty fotograficzne Epson Claria

Atrament fotograficzny Epson Claria to atrament pigmentowy o wysokiej rozdzielczości, umożliwiający druk zdjęć o jakości lepszej niż z laboratorium foto. Jest to idealne uzupełnienie najnowszych cyfrowych lustrzanek i aparatów kompaktowych.

- T0801 ● T0802 ●●●●●● T0807
- T0803 ● T0804
- T0805 ● T0806

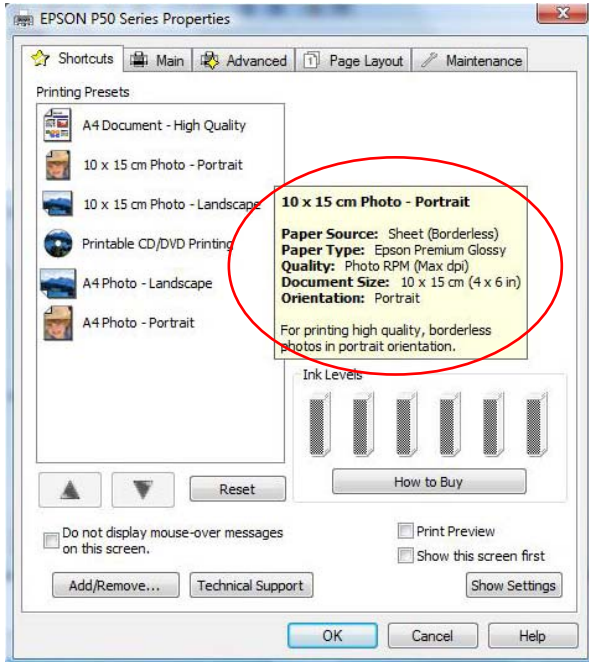


Jak uzyskać najlepsze efekty za pomocą drukarki Epson Stylus Photo P50	03
Ustawienia	04
Oprogramowanie	06
Wkłady z atramentem i wydajność wg norm ISO	08
Pełne dane techniczne produktu	09

- Wybierz właściwy sterownik i ustawienia nośnika.
- Wybierz tryb Text w celu wydrukowania dokumentów tekstowych, a Photo — w celu wydrukowania zdjęć wysokiej jakości.
- Wybierz właściwy rodzaj papieru, na przykład „Premium Glossy Photo Paper”, aby uzyskać najlepszą jakość zdjęć na papierze błyszczącym.
- Aby uzyskać wydruki zdjęć o wysokiej jakości, warto użyć nośników Epsona.
- Wybierz ustawienie „Borderless”, aby uzyskać druk od krawędzi do krawędzi i usunąć białe marginesy z fotografii.
- Ta drukarka Epsona zawiera zamontowaną na stałe głowicę drukującą Micro Piezo™. Oznacza to, że podczas instalacji drukarki nie powinno być potrzebne kalibrowanie głowicy.

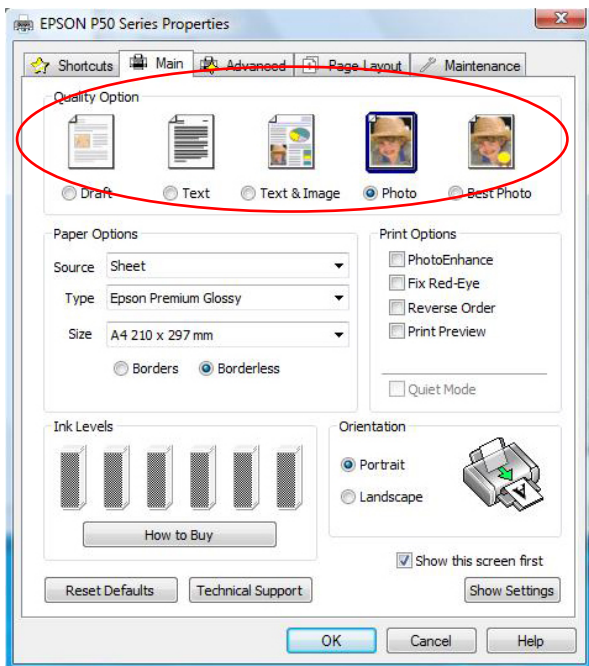
Skróty

Pokazane niżej menu skrótów można wykorzystać do szybkiego i łatwego wybrania wymaganych ustawień druku. Po wybraniu jednego ze wstępnie zdefiniowanych ustawień pojawia się jego krótki opis.



Ustawienia sterownika

Ustawienia sterownika można również zmieniać ręcznie. Aby osiągnąć najlepsze rezultaty, przed rozpoczęciem druku trzeba wybrać odpowiednie ustawienia. Zaczynij od wybrania zakładki **Main** w sterowniku.



Drukowanie tekstu

Wybierz opcję **Draft** w sterowniku drukarki, aby uzyskać ekonomiczny i bardzo szybki druk tekstu.

Wybierz tryb **Text** do drukowania dokumentów tekstowych o wysokiej jakości.

Wybierz tryb **Text & Image** do drukowania kolorowych dokumentów z osadzonymi obrazami.

Drukowanie zdjęć

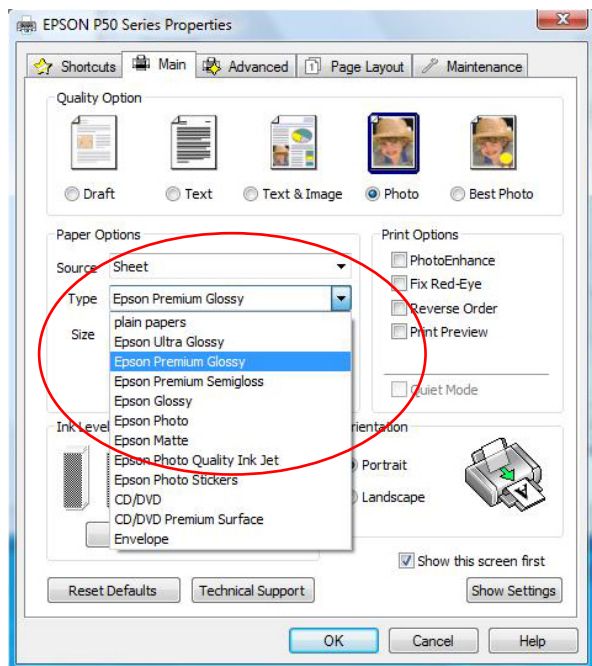
Wybierz tryb **Draft** do próbných wydruków zdjęć.

Wybierz tryb **Photo** do druku fotografii o wysokiej jakości.

Wybierz tryb **Best Photo** do druku zdjęć o najwyższej jakości, na przykład przeznaczonych do albumu.

Ustawienia nośnika

Aby optymalnie wykorzystać drukarkę Epsona, trzeba wybrać odpowiednie ustawienia nośnika.

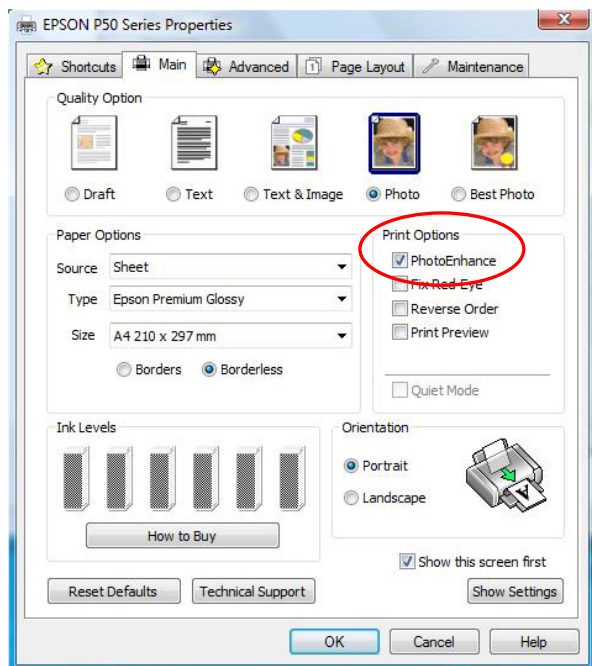


Można to zrobić przez wybranie właściwego nośnika z menu rozwijanego (zob. rysunek po lewej stronie).

Optymalną jakość zdjęć zapewnia nośnik Epson Premium Glossy.

Epson PhotoEnhance

Funkcja Epson PhotoEnhance automatycznie koryguje kolor i kontrast, aby zapewnić idealną jakość zdjęć. Jest to domyślne ustawienie w przypadku druku na nośnikach błyszczących. Jak jednak widać poniżej, opcję tę można wyłączyć poprzez odznaczenie odpowiedniego pola.



Przed



Po

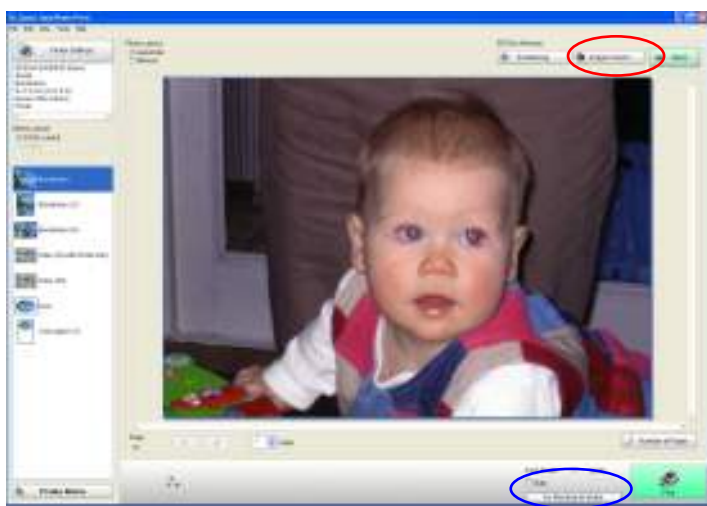
Epson Easy Photo Print

Epson Easy Photo Print to oprogramowanie dołączane do wszystkich drukarek atramentowych Epsona. Oferuje ono łatwe w użyciu funkcje, takie jak PhotoEnhance, usuwanie efektu czerwonych oczu i dodawanie ramek.

Aby uruchomić program, wybierz z menu **Start** pozycję **Wszystkie programy, Epson Software, Epson Easy Photo Print**.

Wybierz żądane zdjęcie, a następnie kliknij przycisk **Next Step** w prawym dolnym rogu.

Usuwanie efektu czerwonych oczu



Możesz kliknąć przycisk **Red-Eye Fix All** (zakreślony na niebiesko), aby automatycznie usunąć efekt czerwonych oczu.

Uwaga: funkcja ta nie pokazuje podglądu na ekranie, ale fotografia zostanie wydrukowana bez efektu czerwonych oczu.

Możesz również usunąć efekt czerwonych oczu ręcznie albo automatycznie, z podglądem, klikając przycisk **Image Correct** (zakreślony na czerwono).



Przycisk **Image Correct** wyświetla ekran pokazany po lewej stronie. Pozwala on usunąć efekt czerwonych oczu ręcznie (opcja zakreślona na zielono) albo automatycznie (opcja zakreślona na żółto).







PhotoEnhance



Dostęp do funkcji PhotoEnhance można uzyskać w programie Epson Easy Photo Print w sposób pokazany poniżej (opcja zakreślona na czerwono). Kiedy włączysz tę opcję, będziesz mógł wybrać żądany sposób korekcji sceny (Scene Correction — lista zakreślona na niebiesko).

Przy włączonej opcji PhotoEnhance i wybranym ustawieniu Red-Eye Fix (Auto) będziesz mógł zobaczyć podgląd obrazu przed jego wydrukowaniem.

WKŁADY Z ATRAMENTEM

	CZARNY	NIEBIESKOZIELONY	PURPUROWY	ŻÓŁTY	JASNO-NIEBIESKOZIELONY	JASNO-PURPUROWY
						
Zalecane atramenty*1	● T0801	● T0802	● T0803	● T0804	● T0805	● T0806
Wydajność wg norm ISO	Okolo 330 stron	Okolo 935 stron	Okolo 460 stron	Okolo 520 stron	Okolo 350 stron	Okolo 685 stron
Również dostępne	T0791	T0792	T0793	T0794	T0795	T0796
Wydajność wg norm ISO	Okolo 540 stron	Okolo 1530 stron	Okolo 745 stron	Okolo 885 stron	Okolo 560 stron	Okolo 1110 stron

Powyższe wyniki są oparte na normach ISO/IEC 24711 oraz 24712 i zostały zmierzone przy użyciu zestawu testowego złożonego z poniższych kolorowych stron:



PAPIER EPSON

W celu uzyskania najlepszych jakościowo wydruków zdjęć, Epson zaleca wykorzystanie swoich błyszczących papierów fotograficznych, które gwarantują fantastyczne rezultaty za każdym razem.

GLOSSY PHOTO PAPER

A better quality photo paper, ideal for regular home photo printing

BETTER



10x15 cm	50 sheets	S042176
13x18 cm	40 sheets	S042156
A4	20 sheets	S042178

PREMIUM GLOSSY PHOTO PAPER

The best premium quality photo paper, ideal for special occasions and treasured memories

BEST



10x15 cm	40 sheets	S042153
13x18 cm	30 sheets	S042154
A4	15 sheets	S042155

TECHNOLOGIA DRUKU Metoda druku Konfiguracja dysz Rozmiar kropli System atramentów	6-kolorowa drukarka atramentowa, głowica drukująca Epson Micro Piezo™ 90 dysz na każdy z atramentów (czarny, niebieskozielony, purpurowy, żółty, jasno-niebieskozielony i jasno-purpurowy) 1,5 pl (minimalny) z zaawansowaną technologią kropeł o zmiennej wielkości Atramenty fotograficzne Epson Claria
ROZDZIELCZOŚĆ DRUKU	Optymalizowana do 5760 na odpowiednich nośnikach, system RPM (Resolution Performance Management)
SZYBKOŚĆ DRUKU Czarny tekst Kolorowy tekst Zdjęcie 10 x 15 cm	Do 37 stron na minutę* ² Do 38 stron na minutę* ² Okolo 12 sekund* ²
INTERFEJS	Hi-Speed USB – zgodny ze specyfikacją USB 2.0* ³
OBSŁUGA PAPIERU Pojemność Kasety z papierem Rozmiar nośnika Margines druku Druk na CD/DVD	120 arkuszy zwykłego papieru A4 (60 g/m ²) 1 A4, A5, A6, B5, 10x15 cm, 13x18 cm, 16:9, Letter, Legal, 9x13 cm, 13x20 cm, 20x25 cm, 100x148 mm, definiowane przez użytkownika Koperty: No.10, DL, C6 0 mm z góry, z dołu oraz z lewej i z prawej strony przy niestandardowych ustawieniach w sterowniku druku* ³ 8 cm, 12 cm
WKŁADY Z ATRAMENTEM Zalecane wkłady*¹ Również dostępne	6 oddzielnych wkładów z atramentem Czarny Niebieskozielony Purpurowy Żółty Jasnoniebieskozielony Jasnopurpurowy T0801 T0802 T0803 T0804 T0805 T0806 T0791 T0792 T0793 T0794 T0795 T0796
SPECYFIKACJA ELEKTRYCZNA Pobór mocy Napięcie	Okolo 13 W (tryb druku) Okolo 1,2 W (tryb uśpienia) Drukarka zgodna z normą ENERGY STAR® AC 220-240V
SYSTEMY OPERACYJNE	Windows 2000/XP/XP-x64/Vista, Mac OS 10.3.9 lub nowsze
GWARANCJA	Standardowa gwarancja na 1 rok Opcjonalne przedłużenie na 3 lata
DANE OGÓLNE Wymiary Sz x G x W Waga (bez wkładów z atramentem i przewodu zasilającego) Poziom hałas	450 x 289 x 187 mm 5,5 kg 5,0 B (A) (według wzorca ISO7779 z papierem Epson Premium Glossy Photo w trybie Photo RPM) 34,7 dB(A) (wg normy ISO9296)
OPROGRAMOWANIE	Epson Easy Photo Print Epson Print CD Epson Web-To-Page (nie dostępne w systemach Windows Vista, XP-x64 i Mac OS X)

*1 Zalecane wkłady z atramentem. Pełną listę zgodnych wkładów można znaleźć w dokumentacji użytkownika albo pod adresem www.epson-europe.com

*2 Więcej informacji można znaleźć pod adresem www.epson-europe.com

*3 Do współpracy z komputerem PC/Mac wymagany przewód USB (nie dołączony do opakowania)

*4 W przeciwnym razie 3 mm z góry, z dołu oraz z lewej i prawej strony



For further information please contact your local Epson office or visit www.epson-europe.com

Trademarks and registered trademarks are the property of Seiko Epson Corporation or their respective owners.
Product information is subject to change without prior notice.

