

Phaser® 6280  
Kolorowa  
drukarka  
laserowa A4



Xerox Phaser® 6280  
Kolorowa drukarka laserowa  
Imponujący kolor.



# Kolorowa drukarka laserowa Phaser® 6280

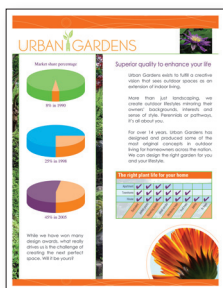
## Kolorowa drukarka laserowa przeznaczona dla wymagających użytkowników.

Znakomita jakość i zaawansowana technologia koloru. Niezawodne działanie oraz wbudowana funkcja pracy w sieci. Wszystko za zadziwiająco niską cenę.

### Wydajność, która zaspokoi potrzeby każdego biura

Drukarka Phaser 6280 jest w stanie wykonać każde zadanie, zapewniając przy tym szybki druk w trybie kolorowym i zaawansowane funkcje.

- **Szybkość leży w jej naturze.** Szybki druk 25 stron na minutę w trybie kolorowym i 30 stron na minutę w trybie czarno-białym.
- **Krótki czas drukowania pierwszej strony.** Jedynie 10 sekund.
- **Bezproblemowe wykonywanie złożonych zadań drukowania.** Dzięki 256 MB pamięci drukarki i wydajnemu procesorowi 400 MHz.
- **Funkcje współdzielenia.** Posiada wbudowane funkcje pracy w sieci i współpracuje z systemami operacyjnymi Windows, Mac oraz Linux.
- **Możliwość rozbudowy.** W zależności od obciążenia, urządzenie można wyposażać w dodatkowy dysk twardy, rozszerzenie pamięci lub też zwiększyć pojemność zasobników do 950 arkuszy.
- **Automatyczne drukowanie dwustronne.** Dostępne w konfiguracji Phaser 6280DN.
- **Niezbędna w firmie.** Posiada narzędzia zarządzające, np. oprogramowanie zarządzające drukiem CentreWare.



Szybszy, trwalszy druk w trybie kolorowym.

### Tani druk w trybie kolorowym.

Znakomita jakość wydrukowanych w kolorze dokumentów biznesowych, przy wyjątkowo niskim koszcie druku. Do tego oprogramowanie druku w trybie kolorowym z funkcjami umożliwiającymi redukcję kosztów.

- **Znakomita jakość.** 600x600x4 dpi – fotograficzna jakość w niskiej cenie.
- **Symulacje jednolitego koloru zatwierdzone przez Pantone® oraz technologia korekcji koloru firmy Xerox.** Funkcje te zapewniają drukarce Phaser 6280 automatyczny druk prawidłowych kolorów lub możliwość ich ręcznego dopasowania.
- **True Adobe® PostScript® 3™.** Gwarancja najwierniejszych kolorów.
- **Przejrzystość obrazu i uwypuklenie szczegółów.** Drukarka wykorzystuje zaawansowany toner Xerox EA-HG z bardziej jednolitymi cząstkami niż konwencjonalne tonery.
- **Wybierz funkcję kontynuacji druku w trybie czarno-białym ("Run Black").** Umożliwi to druk kolorowych dokumentów w trybie czarno-białym, jeśli kolorowy wkład drukujący jest pusty.
- **Lepsza kontrola kosztów druku.** Drukarka Phaser 6280 zapamiętuje liczbę wydrukowanych stron w trybie kolorowym i czarno-białym. Współpracuje również z oprogramowaniem innych firm, przez co zapewnia bardziej szczegółową kontrolę.
- **Funkcja oszczędzania papieru.** Umożliwia automatyczne pomijanie pustych stron dokumentu.

### Wysokiej jakości technika i serwis firmy Xerox na najwyższym światowym poziomie

Precyzyjny projekt i konstrukcja zapewniają niezawodne działanie.

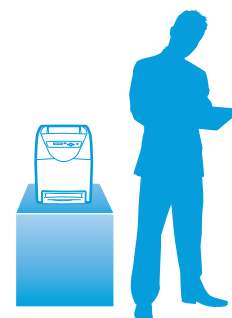
- **Solidność i wytrzymałość.** Cykl pracy 70,000 stron miesięcznie zaspokoi potrzeby nawet najbardziej wymagających grup użytkowników.
- **Dwa lata obsługi gwarancyjnej u Klienta.** Najlepszy w branży serwis i pomoc techniczna.
- **Cicha technologia.** Niski poziom hałasu jest zaletą, jakiej potrzebuje każde biuro.
- **Printing Scout™.** Zapewnia monitoring zadań drukowania oraz wyświetla komunikaty na temat problemów związanych z drukiem, oraz propozycje działań naprawczych.
- **Zgodność z Energy Star.** Ograniczenie kosztów biurowych.

#### Phaser® 6280 w skrócie

- 25 stron na minutę w trybie kolorowym, 30 stron na minutę w trybie czarno-białym
- 600 x 600 x 4 dpi
- Procesor 400 MHz
- Pamięć 256 MB, rozszerzalna do 1280 MB
- cykl pracy 70,000 stron/miesiąc
- Pojemność na 400 arkuszy, możliwość rozszerzenia do 950



Szerokość Głębokość  
Wysokość:  
400 x 490 x 473 mm



1

Szybkie, automatyczne drukowanie obustronne jest standardem w konfiguracji 6280DN.

2

Intuicyjny panel przedni posiada wskaźnik poziomu toneru, umożliwiającą szybką kontrolę wzrokową.

3

Zasobnik wielofunkcyjny na 150 arkuszy obsługuje wymiary niestandardowe od A6 do A4.

4

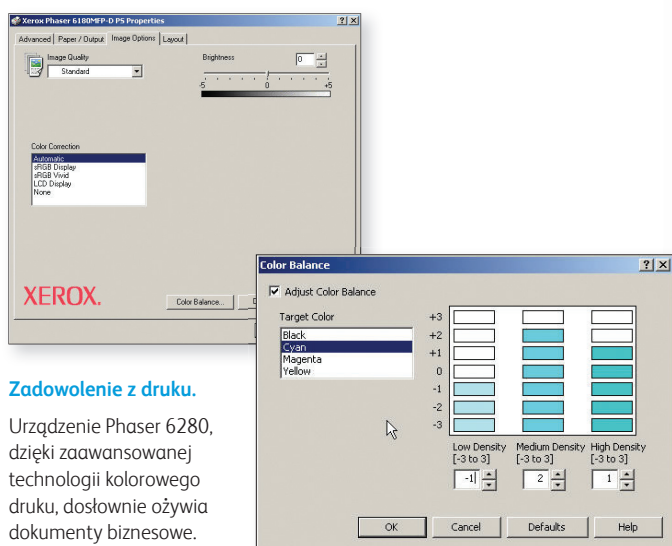
Główny zasobnik na 250 arkuszy obsługuje papier o gramaturze do 220 g/m<sup>2</sup>.

5

Opcjonalny podajnik papieru na 550 arkuszy zwiększa pojemność do 950 arkuszy – dostępny jako dodatkowy zasobnik.

6

Opcjonalny zestaw zwiększający wydajność (w tym dysk twardy 40 GB) zwiększa ilość dostępnych funkcji, np. uwierzytelnianie użytkowników w przypadku druku poufnych dokumentów.



### Zadowolenie z druku.

Urządzenie Phaser 6280, dzięki zaawansowanej technologii kolorowego druku, dostownie ożywia dokumenty biznesowe.



### Konfiguracja drukarki Phaser® 6280

#### Phaser 6280N

- 10/100Base-T Ethernet oraz połączenie przez port USB
- Pamięć 256 MB (rozszerzalna do 1280 MB)
- Zasobnik wielofunkcyjny na 150 arkuszy oraz zasobnik wejściowy na 250 arkuszy o łącznej pojemności 400 arkuszy

#### Phaser 6280DN

- Konfiguracja 6280N plus:**
- Automatyczne drukowanie dwustronne

### Większa wydajność

- Bezprzewodowy adapter sieciowy
- Dodatkowa pamięć
- Zestaw zwiększający wydajność z dyskiem twardym 40 GB

### Dodatkowa obsługa papieru

- Automatyczne drukowanie dwustronne (standard dla 6280DN)
- podajnik na 550 arkuszy
- podajnik na 550 arkuszy podajnik ze stojakiem

# Phaser® 6280

## Kolorowa drukarka laserowa



	6280N	6280DN
<b>Szybkość</b>	Do 25 stron na minutę w trybie kolorowym / do 30 stron na minutę w trybie czarno-białym (A4)	
<b>Cykl roboczy</b>	Do 70 000 stron/miesiąc	
<b>Obsługa papieru</b>	<b>Zasobnik wielozadaniowy:</b> 150 arkuszy; rozmiary niestandardowe: 76,2 x 127 mm do 216 x 356 mm <b>Zasobnik 1:</b> 250 arkuszy; rozmiary niestandardowe: 148 x 210 mm do 216 x 356 mm <b>Zasobnik 2:</b> 550 arkuszy; rozmiary niestandardowe: 148 x 210 mm do 216 x 356 mm	
Pojemność wejściowa	Standard	
	Opcjonalnie	
Wyjście papieru	300 arkuszy	
Automatyczne drukowanie dwustronne	Opcjonalnie	W standardzie
<b>Drukowanie</b>	Do 10 sekund	
Czas drukowania pierwszej strony	Do 600 x 600 x 4 dpi	
Rozdzielczość (maksymalna)	400 MHz	
Procesor	256 MB / 1280 MB	
Pamięć (standardowa/maksymalna)	USB 2.0, 10/100Base-TX Ethernet, opcjonalnie bezprzewodowy adapter sieciowy	
Możliwość podłączenia	PCL® 6, PCL® 5e, Adobe® PostScript® 3™, IPv6	
Języki opisu strony	Drukowanie n stron na arkuszu, Dopasowanie do strony, Drukowanie broszur, Pomijanie pustych stron, Folie rozdzielające, Kontynuacja druku w trybie czarno-białym, Okładki/Strony rozdzielające*, Drukowanie plakatów*, Znaki wodne*, Nakładki*, Drukowanie banerów*, Tryb roboczy*	
Funkcje drukowania	Standard	
	Opcjonalnie	Zestaw zwiększający wydajność (w tym dysk twardy 40 GB) umożliwia Druk bezpieczny / próbny / osobisty / opóźniony, Rozszerzone przechowywanie czcionek/formularzy.
<b>Bezpieczeństwo</b>	IPSec, SNMPv3, Filtrowanie IP, HTTPS/SSL, 802.1x, Zabezpieczenia drukowania (z dodatkową pamięcią lub opcją z twardym dyskiem), zabezpieczone hasłem ustawienia administracyjne	
<b>Gwarancja</b>	Dwa lata obsługi gwarancyjnej u Klienta	

\* Dostępne przez sterownik PCL

\*\* Wymagana jest opcjonalna pamięć lub dysk twardy

### Zarządzanie urządzeniem

Program instalacyjny drukarki Phaser, CentreWare® IS Wbudowany serwer sieciowy, CentreWare Web, PrintingScout™, Powiadomienia e-mail

### Sterowniki druku

Windows® 2000/XP/Vista, Server 2003/2008, Xerox Global Print Driver, Xerox Mobile Express Driver, Mac OS® wersja 10.3 i nowsze, Linux: SUSE™, Red Hat®, TurboLinux 10 Desktop

### Czcionki

czcionki 136 PostScript®; czcionki 81 PCL®

### Obsługa materiałów

Zasobnik wielofunkcyjny na 150 arkuszy, zasobnik na 250 arkuszy, opcjonalny zasobnik na 550 arkuszy. Obsługa gramatur: 65 – 220 g/m<sup>2</sup>. Typy materiałów: Papier zwykły, papier błyszczący, koperty, etykiety, folie, wizytówki, widokówki. Druk dwustronny: 65 – 163 g/m<sup>2</sup>

### Standardy koloru

Symulacje jednolitego koloru zatwierdzone przez PANTONE®, Korekcja kolorów, Profil ICC, Synchronizacja kolorów

### Środowisko pracy

Temperatura: Magazynowanie: -20° do 40° C  
Praca: 10° do 32°C  
Wilgotność: 5% do 85%  
Poziomy ciśnienia akustycznego: Drukowanie: 51,4 dB(A)  
W stanie gotowości: 30,1 dB(A)  
Poziomy mocy akustycznej: Podczas drukowania: 6,33 B, Stan gotowości: 4 B  
**Dane elektryczne**  
Zasilanie: 220-240 V, 50/60 Hz  
Zużycie energii: W stanie gotowości: 70 W  
Drukowanie: 450 W  
Przy trybie oszczędzania energii: 4,3 W  
Zgodność z ENERGY STAR®

### Gabaryty (szerokość x głębokość x wysokość)

6280N: 400 x 490 x 473 mm  
Masa: 24,5 kg  
Rozmiary paczki (szer. x gł. x wys.): 560 x 650 x 600 mm  
6280DN: 400 x 490 x 473 mm  
Masa: 29,25 kg  
Opcjonalny zasobnik 2 na 550 arkuszy: 364 x 400 x 86 mm

### Certyfikaty

FCC Część 15, Klasa B, Rejestracja UL 60950-1/CSA 60950-1-03, Znak CE zgodny z dyrektywami 2006/95/EC i 2004/108/EC, Dział 508 ADA

### Pudełko zawiera

- Drukarka Phaser 6280
- Kasety z tonerem o wydajnościach 2200 stron (CMY) oraz 3000 stron (K)
- Dysk CD z oprogramowaniem i dokumentacją (instrukcja użytkownika, skrótna instrukcja instalacji, karta rejestracyjna, książeczka gwarancyjna)
- Przewód zasilający

### Materiały eksploatacyjne

Kaseta z tonerem o standardowej pojemności<sup>1</sup>:  
Czarny: 3000 standardowych stron 106R01391  
Cyan: 2200 standardowych stron 106R01388  
Magenta: 2200 standardowych stron 106R01389  
Żółty: 2200 standardowych stron 106R01390  
Kaseta z tonerem o dużej pojemności<sup>1</sup>:  
Czarny: 7000 standardowych stron 106R01403  
Cyan: 5900 standardowych stron 106R01400  
Magenta: 5900 standardowych stron 106R01401  
Żółty: 5900 standardowych stron 106R01402

### Opcje

Podajnik na 550 arkuszy 097S03744  
Stojak/podajnik na 550 arkuszy 097S03833  
Pamięć 512 MB Phaser 097S03635  
Zestaw do drukowania dwustronnego (Duplex) (6280N) 097S03746  
Bezprzewodowy adapter sieciowy - europejski konwerter napięcia 097S03741



Aby uzyskać więcej informacji, odwiedź witrynę [www.xerox.com](http://www.xerox.com)

©2008 Xerox Corporation. Wszelkie prawa zastrzeżone. Reprodukowanie treści niniejszej publikacji w jakiegokolwiek postaci bez zgody firmy Xerox Corporation jest zabronione. XEROX®, CentreWare®, Phaser® oraz znak sphere of connectivity są znakami firmowymi Xerox Corporation w Stanach Zjednoczonych i/lub innych krajach. Adobe® and PostScript® 3™ są zastrzeżonymi znakami towarowymi lub znakami firmowymi firmy Adobe Systems, Incorporated. PCL® jest zastrzeżonym znakiem towarowym firmy Hewlett-Packard. Jako partner ENERGY STAR®, Xerox Corporation zapewniła, że powyższy produkt spełnia wytyczne ENERGY STAR dotyczące wydajności energetycznej produktów. ENERGY STAR oraz ENERGY STAR są zastrzeżonymi znakami w Stanach Zjednoczonych. Wszystkie inne znaki towarowe stanowią własność odpowiednich producentów. Informacje o produktach umieszczone w tej broszurze mogą ulec zmianie bez uprzedzenia. 9/08 628BR-011A

