

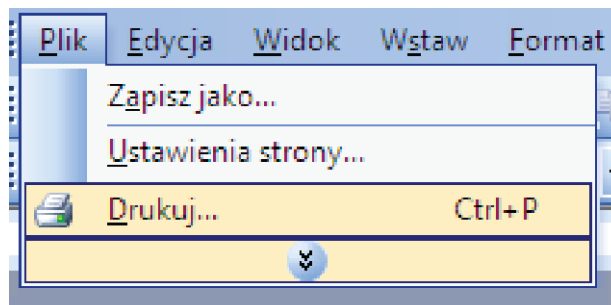


# LASERJET PRO 200 M251 KOLORU

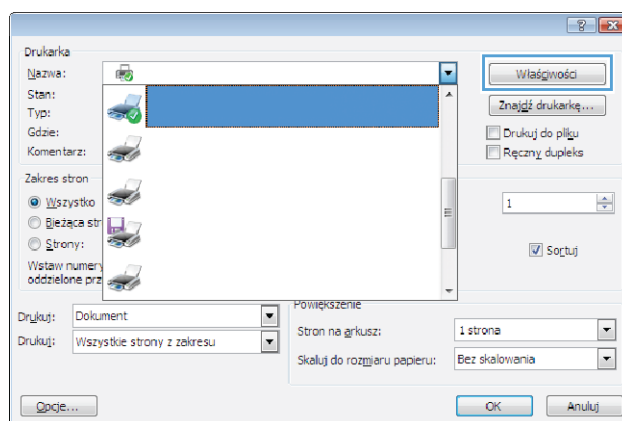


## Drukowanie po obu stronach (dupleks) w systemie Windows

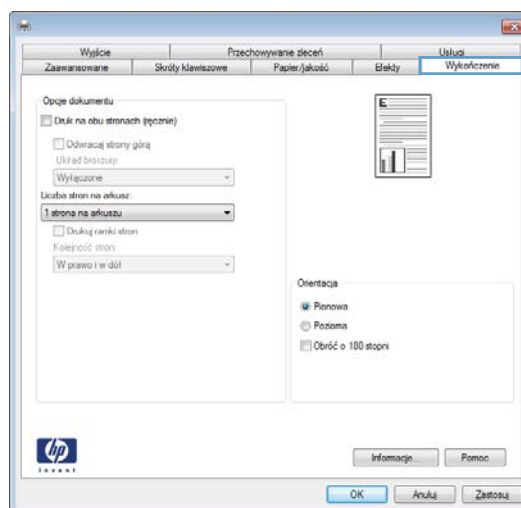
1. W menu **Plik** kliknij polecenie **Drukuj**.



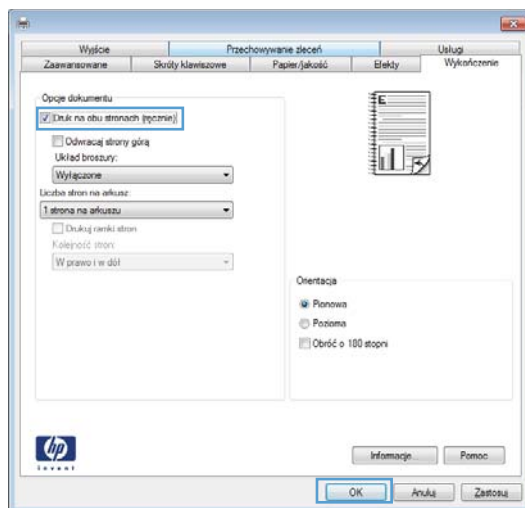
2. Wybierz urządzenie, a następnie kliknij przycisk **Właściwości** lub **Preferencje**.



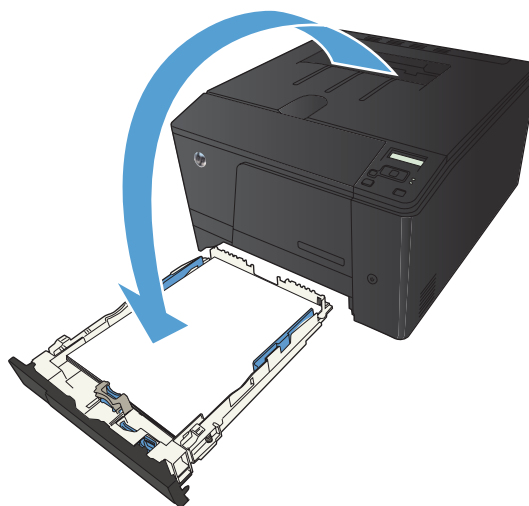
3. Kliknij kartę **Wykończenie**.



4. Zaznacz pole wyboru **Drukuj ręcznie na obu stronach**. Kliknij przycisk **OK**, aby wydrukować pierwszą stronę zlecenia.



5. Wyjmij zadrukowany stos papieru z pojemnika wyjściowego bez zmiany orientacji i włóż go do podajnika wejściowego stroną zadrukowaną skierowaną w dół.



6. Naciśnij przycisk **OK** na panelu sterowania, aby wydrukować drugą stronę zlecenia.