

WorkForce WF-7210DTW



Skorzystaj z tej wysokiej jakości, wydajnej drukarki atramentowej A3 wyposażonej w dwa podajniki papieru, funkcję drukowania dwustronnego oraz łączność bezprzewodową.

Drukuj szybko i tanio profesjonalnie wyglądające materiały dzięki wysokiej jakości drukarce WF-7210DTW. Duża szybkość drukowania i dwa podajniki papieru sprawiają, że przepływ pracy przebiega wydajnie i bez zakłóceń. Oddzielne pojemniki z atramentem i pakiet bezprzewodowych, elastycznych rozwiązań pozwalają na zmniejszenie kosztów oraz pracę w każdym miejscu i w dowolny sposób.

Profesjonalne drukowanie w formacie A3

Ta drukarka A3 sprostą potrzebom nawet najbardziej wymagających użytkowników pracujących w domu lub w małym biurze. Oferuje możliwość drukowania dwustronnego nawet w formacie A3 i dwa podajniki papieru, które świetnie sprawdzają się w przypadku korzystania z różnych nośników. Jest również wyposażona w głowicę drukującą PrecisionCore, która sprawia, że wydruki mają wysoką jakość, zbliżoną do tych z drukarek laserowych.

Większa produktywność

Ten wydajny, niezawodny i szybki model oferuje funkcję drukowania dwustronnego nawet w formacie A3 z szybkością 18 ppm (tryb czarno-biały) i 10 ppm (tryb kolorowy)¹. Obsługa urządzenia jest nieskomplikowana i możliwa bezpośrednio za pomocą prostego w obsłudze ekranu LCD o przekątnej 5,6 cm.

Mniejsze koszty

Nasza drukarka pozwala zdecydowanie obniżyć wydatki, oferując nawet o 50% niższy koszt za stronę w porównaniu z konkurencyjnymi drukarkami laserowymi². Atramenty, w które jest wyposażona, są bardzo ekonomiczne, ponieważ można je kupić osobno i wymienić jedynie brakujący kolor. Oferują one świetny stosunek ceny do jakości i są dostępne w rozmiarze standardowym, XL oraz XXL, który zapewnia największą wydajność wynoszącą nawet 2200 stron³.

Elastyczne rozwiązania bezprzewodowe

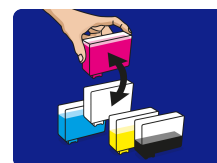
Łączność Wi-Fi® pozwala drukować z dowolnego miejsca w biurze, a interfejs Wi-Fi Direct™ umożliwia drukowanie ze zgodnych urządzeń bezprzewodowych bez konieczności podłączania ich do sieci Wi-Fi. Możliwe jest także drukowanie za pomocą funkcji NFC — wystarczy przyłożyć do drukarki kompatybilne urządzenie z systemem Android⁴. Bezpłatne aplikacje i rozwiązania firmy Epson do drukowania z urządzeń mobilnych sprawiają, że drukarka jest jeszcze bardziej wszechstronna. Rozwiązanie Email Print umożliwia wysyłanie dokumentów do wydrukowania z niemal dowolnego miejsca na świecie⁵.

KARTA PRODUKTU



KLUCZOWE CECHY

- **Wysokiej jakości drukarka A3**
Drukowanie dwustronne w formacie A3 i dwa podajniki papieru A3
- **Szybkie drukowanie w jakości biznesowej**
18 ppm (tryb czarno-biały) i 10 ppm (tryb kolorowy)¹
- **Wydajne atramenty**
Nawet o 50% niższy koszt za stronę w porównaniu z konkurencyjnymi drukarkami laserowymi²
- **Rozwiązania bezprzewodowe**
Ethernet, Wi-Fi, Wi-Fi Direct, NFC⁴ i Scan-to-Cloud⁵
- **Darmowe aplikacje firmy Epson do drukowania z urządzeń mobilnych**
Swoboda drukowania i skanowania z niemal dowolnego miejsca⁵



SPECYFIKACJE PRODUKTU

TECHNIKA

| | |
|----------------------------|--------------------------------------|
| Metoda drukowania | Głowica drukująca PrecisionCore™ |
| Minimalna wielkość kroplel | 3,8 pl |
| Technologia tuszów | DURABrite™ Ultra |
| Konfiguracja dysz | 800 dysz czarnych, 256 dysz na kolor |

DRUKOWANIE

| | |
|--|--|
| Szybkość druku ISO/IEC 24734 | 18 Str./min. Monochromatyczny, 10 Str./min. Colour |
| Szybkość drukowania dwustronnego ISO/IEC 24734 | 8,7 str. A4/min Monochromatyczny, 6 str. A4/min Colour |
| Maksymalna szybkość druku | 32 Str./min. Monochromatyczny (papier zwykły), 20 Str./min. Colour (papier zwykły) |
| Rozdzielczość drukowania | 4.800 x 2.400 DPI |
| Ilość wydruków | 20.000 Stron na miesiąc Maksymalną liczbę drukowanych stron na miesiąc oparto na możliwościach drukarki, w tym szybkości druku według norm ISO oraz wydajności. |
| Recommended Duty Cycle | 200 - 2.500 Stron na miesiąc |
| Kolory | Czarny, Cyjan, Żółty, Magenta |

Szczegółowe informacje o szybkości drukowania na stronie <http://www.epson.eu/testing>.

OBSŁUGA PAPIERU / NOŚNIKÓW

| | |
|------------------------------|---|
| Formaty papieru | A3+, A3, A4, A5, A6, B4, B5, C4 (koperta), C6 (koperta), DL (koperta), Nr 10 (koperta), Letter, 9 x 13 cm, 10 x 15 cm, 13 x 18 cm, 16:9, Użytkownika, Legal |
| Dwustronne | Tak (A4/A3, zwykły papier) |
| Pojemność podajnika papieru | 500 Arkusze W standardzie, 500 Arkusze maksymalnie |
| Liczba przegródek do papieru | 2 |

ZŁĄCZA

| | |
|-----------------------------|---|
| Przylączka | USB Hi-Speed — zgodny ze specyfikacją USB 2.0, Interfejs Ethernet (100 Base-TX / 10 Base-T), Bezprzewodowa sieć LAN IEEE 802.11b/g/n (WiFi 4), Wi-Fi Direct, Near Field Communication (NFC) |
| Bezpieczeństwo w sieci WLAN | WEP 64 Bit, WEP 128 Bit, WPA PSK (TKIP), WPA PSK (AES) |

INFORMACJE OGÓLNE

| | |
|---------------------------------|--|
| Zużycie energii | 1,5 W (tryb uśpienia), 22 W (drukowanie), 5,8 W Gotowy, 0,3 W (wyłączyć) |
| Wymiary produktu | 567 x 424 x 304 mm (Szerokość x Głębokość x Wysokość) |
| Waga produktu | 15,5 kg |
| Kompatybilne systemy operacyjne | Mac OS 10.5.8 lub nowszy, Windows 10, Windows 7, Windows 8, Windows Server 2003 (32/64-bitowy), Windows Server 2008 (32/64-bitowy), Windows Server 2008 R2, Windows Server 2012 (64bit), Windows Vista, Windows XP, Windows Server 2003 R2 |

DODATKOWE FUNKCJE

| | |
|-----------------|---|
| Wyświetlacz LCD | Typ: Monochromatycznie, Przekątna: 5,6 cm |
|-----------------|---|

INNE FUNKCJE

| | |
|----------|---------|
| Emulacje | ESC/P-R |
|----------|---------|

INNE

| | |
|-----------|--|
| Gwarancja | 12 miesiące/miesiący Serwis na miejscu Dostępne opcjonalne przedłużenie gwarancji |
|-----------|--|

INFORMACJA LOGISTYCZNA

| | |
|------------------|---------------|
| SKU | C11CG38402 |
| Kod kreskowy | 8715946633305 |
| Kraj pochodzenia | Indonezja |
| Rozmiar palety | 2 szt. |



Epson Europe B.V. Sp. z o.o.
Oddział w Polsce
ul. Bokserska 66
02-690 Warszawa
Tel.: +48 22 375 7500
Faks: +48 22 375 7501

Infolinia: 801 64 64 53
(Opłata za połączenie wg taryfy operatora.)
www.epson.pl

Znaki towarowe oraz zastrzeżone znaki towarowe są własnością firmy Seiko Epson Corporation lub odpowiednich firm. Informacje o produkcie mogą ulec zmianie bez uprzedzenia.
Last extracted: 2019-02-05

WorkForce WF-7210DTW

ZAWARTOŚĆ ZESTAWU

- Sterowniki i programy pomocnicze (CD)
- Pojedyncze wkłady atramentowe
- Urządzenie podstawowe
- Skrócona instrukcja uruchomienia
- Karta gwarancyjna
- Przewód zasilający

ZGODNOŚĆ WKŁADÓW ATRAMENTOWYCH

| | | |
|---|----|--|
| ● | 27 | |
| ● | 27 | |
| ● | 27 | |
| ● | 27 | |
| ● | 27 | |
| ● | 27 | |

WYDAJNOŚĆ ATRAMENTÓW



Budzik 27 **Budzik 27XL** **Budzik 27XXL**

| | | | |
|-------|--------------------|----------------------|----------------------|
| ● | Liczba stron: 350* | Liczba stron: 1.100* | Liczba stron: 2.200* |
| ● ● ● | Liczba stron: 300* | Liczba stron: 1.100* | |

* Przybliżona wydajność oparta na normach ISO/IEC 24711/24712 lub ISO/IEC 29102/29103. Wartości rzeczywiste zależą od rodzaju drukowanych obrazów i warunków użytkowania. Więcej informacji na stronie www.epson.eu/pageyield

1. Określono na podstawie normy ISO/IEC 24734 obrazującej średnią szacowaną przepustowość z maksymalnym obciążeniem (Estimated Saturated Throughput, ESAT) w kategorii biznesowej w przypadku druku jednostronnego w formacie A4. Więcej informacji można znaleźć na stronie www.epson.eu/testing.
2. Więcej informacji można znaleźć na stronie www.epson.eu/inkjetsaving.
3. Szacowana liczba stron zgodnie z normą ISO/IEC 24711/24712. Faktyczna liczba stron może się różnić w zależności od rodzaju drukowanych obrazów i warunków pracy urządzenia. Więcej informacji można znaleźć na stronie www.epson.eu/pageyield.
4. Wymagane jest urządzenie obsługujące funkcje NFC i Wi-Fi Direct z systemem operacyjnym Android 4.0 lub nowszym. Należy pobrać aplikację iPrint firmy Epson ze sklepu Google Play.
5. Aplikacja iPrint firmy Epson wymaga łączności bezprzewodowej i aplikacji do drukowania firmy Epson. Rozwiązania Email Print, Remote Print Driver oraz Scan-to-Cloud firmy Epson wymagają połączenia z Internetem. Więcej informacji o produkcie, obsługiwanych językach i urządzeniach można znaleźć na stronie www.epson.pl/connect.

EPSON®