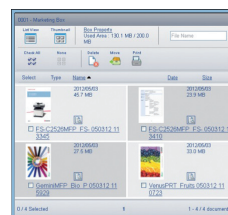


NIEZAWODNA, WYSOKOWYDAJNA, KOLOROWA DRUKARKA A3

KYOCERA FS-C8650DN to szybka, niezawodna i niezwykle wydajna drukarka, która oferuje szeroki wachlarz dostępnych funkcji z możliwością doposażenia w opcje dodatkowe. Urządzenie drukuje w najwyższej jakości z prędkością wynoszącą 50 stron A4 na minutę. Wykorzystanie komponentów o długiej żywotności oraz tonera o wysokiej wydajności w znaczący sposób redukuje koszty i negatywny wpływ na środowisko i jego zasoby.

- Drukowanie z prędkością 50/55 stron A4 na minutę w kolorze/mono
- Karta sieciowa i automatyczne drukowanie dwustronne w standardzie
- Jakość wydruku do 9600 dpi z użyciem technologii Multi-bit
- Dysk twardy o pojemności 160 GB w standardzie
- Możliwość rozbudowania drukarki o dodatkowe podajniki papieru
- Zróżnicowane opcje wykańczania dokumentów
- Bęben ceramiczny na 600 000 wydruków
- Bardzo niskie koszty eksploatacji

Wielofunkcyjny
finiszer o pojemności
4000 arkuszy z
możliwością
podłączenia
broszurownicy.



Zaawansowane
zarządzanie
wydrukami dzięki
funkcji Document
Box.



FS-C8650DN

KOLOROWA DRUKARKA LASEROWA A3



ECOSYS oznacza ECOlogię, ECONomię oraz rozwiązania SYStemowe. Dzięki trwałym komponentom, urządzenia ECOSYS odznaczają się zwiększoną wydajnością i niskimi kosztami posiadania w zakresie utrzymania, administracji oraz eksploatacji. Dzięki rozdzielności tonera i bębna, jedynie toner jest uzupełniany regularnie. Modułowa budowa umożliwiła elastyczne dopasowanie urządzenia do własnych potrzeb. Zintegrowane oprogramowanie systemowe umożliwiło dostosowanie urządzenia do posiadanej przez użytkownika sieci informatycznej.

PRESCRIBE IIc

Prescribe IIc jest zarówno językiem sterującym, jak i językiem opisu strony we wszystkich drukarkach Kyocera. To dzięki niemu możliwe jest drukowanie kompleksowej grafiki, logo oraz formularzy pod każdym systemem operacyjnym. Formularze mogą zostać na stałe zapisane w urządzeniu i natychmiast drukowane na żądanie użytkownika z panelu sterowania.

KM NetViewer

KYOCERA NetViewer umożliwia monitorowanie i kontrolowanie wszystkich drukarek ECOSYS i urządzeń wielofunkcyjnych KYOCERA z dowolnego komputera pod kontrolą systemu Windows, zapewniając doskonałą administrację w sieci z wykorzystywaniem standardowego protokołu SNMP.

Status Monitor i Command Center

Monitor Statusu pokazuje aktualny stan drukarki i umożliwia bezpośredni dostęp do Command Center w celu modyfikacji ustawień, do których nie ma dostępu z poziomu sterownika (np. ustawienia sieciowe, regulacja stanu uśpienia czy blokadanie panelu operatora).

Interfejs USB dla pamięci przenośnej USB Flash

Pliki PDF mogą być drukowane bezpośrednio z pamięci USB Flash (np. USB Pendrive) poprzez interfejs USB host. Dokumenty są wybierane z panelu operacyjnego drukarki. Do przeprowadzenia operacji nie jest wymagany komputer.

DANE OGÓLNE

Technologia: KYOCERA ECOSYS, laser kolor

Prędkość drukowania:
50/25 stron A4/A3 na minutę w kolorze
55/27 stron A4/A3 na minutę w mono

Rozdzielczość:
600 x 600 dpi; technologia Multi-bit umożliwiła drukowanie w rozdzielczości 9600 x 600 dpi

Wydajność: 225 000 stron miesięcznie

Czas nagrzewania: Ok. 30 sekund

Czas wydruku pierwszej strony:
Ok. 4,9 sekundy w mono
Ok. 6,2 sekundy w kolorze

Wymiary (szer x gł x wys): 672 mm x 787 mm x 744 mm

Waga: Ok. 111 kg

Napięcie zasilania: 220/240 V, 50/60 Hz

Pobór mocy:
Drukowanie: 1160 W w mono, 1210 W w kolorze
Tryb gotowości: 170 W
Tryb uśpienia: 15 W

Poziom hałas (ISO 7779 / ISO 9296):
Drukowanie: mono 53,2 dB(A), kolor 53 dB(A)
Tryb gotowości: 37 dB(A)

Certyfikaty: GS, TÜV, CE - drukarka produkowana zgodnie z normą jakości ISO 9001 i normą ochrony środowiska ISO 14001

OBŚLUGA PAPIERU

Wszystkie podane pojemności dotyczą papieru o grubości maks. 0,11 mm.

Pojemność wejściowa:
Podajnik wielofunkcyjny na 150 arkuszy, 60–300 g/m² (baner 136–163 g/m²), A6R–304,8 x 457,2 mm, baner maks. 304,8 x 1219,2 mm; 2 x podajnik papieru na 500 arkuszy, 60–256 g/m², A5R–304,8 x 457,2 mm

Maks. pojemność wejściowa (z opcjami): 7650 arkuszy A4

Moduł dupleksu: A5R – 304,8 x 457,2 mm, 60–256 g/m²

Pojemność wyjściowa:
500 arkuszy drukiem do dołu, 250 arkuszy drukiem do dołu;
maks. pojemność wyjściowa (z opcjami): 5000 arkuszy A4

DRUKOWANIE

Procesor: PowerPC 750GL/750 MHz

Pamięć: Standard 1024 MB RAM, maks. 2048 MB RAM, 160 GB HDD w standardzie

Interfejsy:
USB 2.0 (Hi-Speed), 2 gniazda USB, Gigabit Ethernet (10/100/1000BaseT), gniazdo na opcjonalny serwer druku, gniazdo na opcjonalną kartę CompactFlash

Język kontrolera: PRESCRIBE IIc

Emulacje:
PCL6 (PCL5c / PCL-XL), PostScript 3 (KPDLL 3), XPS Direct Print, PDF Direct Print 1.7, z automatycznym przełącznikiem emulacji; opcjonalnie (UG-34): IBM Proprinter X24E, Diablo 630, Epson LQ-850

Obsługiwane systemy operacyjne:
Wszystkie aktualne wersje Microsoft Windows, Mac OS X Version 10.4 lub wyższa, UNIX, LINUX oraz inne według potrzeb

Czcionki:
93 czcionek outline (PCL/PostScript), 8 czcionek dla Windows Vista, czcionka bitmapowa, 45 typów kodów kreskowych (np. EAN8, EAN13, EAN128) jednowymiarowych, jeden typ czcionek kodów kreskowych dwuwymiarowych (PDF-417)

Zintegrowany system zliczania wydruków: 100 kodów departamentowych

EKSPLOATACJA

TK-8600K: Toner czarny o wydajności 30 000 stron A4 zgodnie z normą ISO/IEC 19798

TK-8600C, TK-8600M, TK-8600Y: Tonery: cyan, magenta, yellow o wydajności 20 000 stron A4 zgodnie z normą ISO/IEC 19798

Tonery startowe: Toner czarny o wydajności 15 000 stron, tonery: cyan, magenta, yellow o wydajności 10 000 stron zgodnie z normą ISO/IEC 19798

WT-860: Pojemnik na zużyty toner o wydajności 25 000 stron (przy pokryciu 5%, stosunek cz/b : kolor = 7 : 3)

Zszywki:
SH-10: Do DF-770(B), BF-730
SH-12: Do DF-790(B)

OPCJE

Obsługa papieru:
PF-730 Podajnik papieru: 2 x 500 arkuszy, 60–256 g/m², A5R–304,8 x 457,2 mm, Folio
PF-740 Podajnik papieru: 3000 arkuszy, 60–256 g/m², A4, B5, Letter

PF-770 A4 Podajnik papieru (boczny): 3000 arkuszy, 60–300 g/m², A4, B5

PF-780 Kasetka wielofunkcyjna: 500 arkuszy, 60–256 g/m², A5R–304,8 x 457,2 mm

DF-790(B) Finisz dokumentów + AK-735: Taca główna: maks. 4000 arkuszy A4 (3000 arkuszy z BF-730);

60–300 g/m²; B5R–304,8 x 457,2 mm

Taca pomocnicza: 200 arkuszy A4; 60–300 g/m²; A6R–A3

Zszywacz na 65 arkuszy A4 lub 30 arkuszy A3 - 3 pozycyjny,

B5–304,8 x 457,2 mm

DF-770(B) Finisz dokumentów + AK-735:

Taca główna: 1000 arkuszy A4, 60–300 g/m², B5E–A3, 3-pozycyjny zszywacz na 50 arkuszy A4 lub 30 arkuszy A3

Taca pomocnicza: 100 arkuszy A4, 60–300 g/m², A4–A6R

PH-7C/PH-7D Dziurkacz do DF-790(B)/DF-770(B):

2-otworowy/4-otworowy/typ szwedzki, 60–300 g/m², A5R–A3

MT-730(B) Mailbox + AK-736: W użyciu bez finiszera

7 pól x 100 arkuszy A4, 50 arkuszy A3/B4, 60–163 g/m²

BF-730 Broszurownica DF-790(B):

Maks. 64 strony (16 arkuszy) składacz i zszywacz broszur

60–256 g/m² A3, B4, A4R, okładki 60–220 g/m² (tryb

jednostronny), składanie 60–120 g/m², (60–90 g/m²)

*Adapter AK-735 jest wymagany do podłączenia DF-790(B) i

DF-770(B)

CB-730: Drewniana szafka

CB-731: Metalowa szafka

Rozszerzenie pamięci: MDDR200-1G: 1024 MB

Data Security Kit (E)

Czytnik kart IC + Card Authentication Kit (B):

Czytnik kart USB z zestawem Card Authentication Kit (B)

IC Card Reader Holder (B)

Opcjonalne interfejsy:

IB-50: Gigabit-Ethernet 10BaseT/100BaseTX/1000BaseT

GWARANCJA

2-letnia gwarancja w standardzie. KYOCERA udziela

gwarancji na bęben na 3 lata lub 600 000 stron (w

zależności od tego, co nastąpi wcześniej), pod warunkiem,

że urządzenie jest użytkowane i serwisowane zgodnie z

instrukcją serwisową.

KYO LIFE Możliwość rozszerzenia gwarancji na

urządzenie i opcje do 5 lat.

ENERGY STAR

Distyributor KYOCERA w Polsce:



Arcus S.A.
ul. Kolejowa 5/7, 01-217 Warszawa
tel.: +48 22 536 09 00
faks: +48 22 831 70 43
www.arcus.pl



Produkt na zdjęciu zawiera dodatkowe wyposażenie.



Document Solutions

* KYOCERA nie gwarantuje, że zamieszczona specyfikacja jest całkowicie wolna od błędów. Specyfikacja może ulec zmianie bez wcześniejszego powiadomienia. Informacje zawarte w niniejszej ulotce są aktualne na dzień oddania do druku i nie stanowią oferty handlowej. Jakkolwiek inne znaki handlowe i nazwy produktów mogą być znakami handlowymi i zarejestrowanymi znakami handlowymi należą do ich właścicieli.