

Skaner FUJITSU fi-7240

Wyjątkowo wydajny skaner dokumentowy z serii fi



shaping tomorrow with you

■ Cechy skanera fi-7240

■ Skuteczny sposób podawania papieru gwarantujący niezawodne skanowanie bez względu na stan dokumentów.

Nowe skanery z serii fi wyposażono w sprawdzony mechanizm podawania papieru wykorzystywany w profesjonalnych modelach Fujitsu, który umożliwia skanowanie plastikowych kart i dokumentów o różnej grubości papieru (od 27 do 413 g/m²). Z kolei funkcja Paper Protection stale monitoruje dokument na całej długości i w razie problemu natychmiast zatrzymuje proces pobierania papieru, aby zapobiec uszkodzeniu dokumentu. Takie połączenie sprawia, że skanowanie dokumentów za pomocą fi-7240 jest proste i niezawodne.

■ Funkcja prostowania obrazu nawet przy skanowaniu dokumentów o różnej wielkości.

Podczas skanowania fi-7240 automatycznie rozpoznaje różne rozmiary dokumentów. Ponadto funkcja Skew Reducer wykrywa położenie dokumentów i poprawia je w taki sposób, aby w trakcie skanowania krawędzie papieru nie zostały obcięte. Dzięki temu nawet nierówno podane dokumenty zostaną zeskanowane w całości.



■ Wyjątkowa szybkość skanowania.

Model fi-7240 oferuje szybkość skanowania 40 ppm, czyli stron na minutę (A4, kolor, 200/300 dpi, jednostronnie). Wystarczy nacisnąć jeden przycisk na panelu operatora urządzenia, a proces skanowania rozpocznie się w mgnieniu oka.

■ Skanowanie broszur, folderów i katalogów.

Skaner fi-7240 ma wbudowaną szybę do skanowania (tzw. flatbed), co umożliwia skanowanie grubych książek lub wyjątkowo cienkich dokumentów, których nie da się zeskanować przy pomocy podajnika ADF.

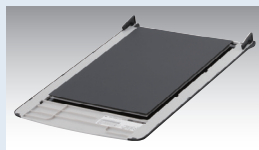


■ Automatyczne tworzenie optymalnego obrazu pod kątem procesu OCR.

Do skanera fi-7240 dołączony jest sterownik PaperStream IP, kompatybilny ze standardami TWAIN i ISIS. Dzięki niemu skanowane obrazy są automatycznie konwertowane w taki sposób, aby ułatwić proces rozpoznawania znaków (ang. OCR, Optical Character Recognition) nawet podczas skanowania pogniecionych lub zabrudzonych dokumentów, a także dokumentów z nadrukowanym tłem dokumentu, jeśli zajdzie taka potrzeba.

■ Pokrywa flatbed z czarnym tłem.

Opcjonalna pokrywa flatbed pozwala skanować obrazy na czarnym tle, dzięki czemu skaner może zastosować funkcje przetwarzania obrazu takie jak wykrywanie rozmiaru strony czy prostowanie obrazu.



Pokrywa flatbed z czarnym tłem (fi-728BK)

■ Arkusze kolportacyjne

Arkusze kolportacyjne pozwalają użytkownikowi zeskanować zdjęcia, wycinki lub dokumenty w rozmiarze większym niż A4 (np. A3 lub B4), które można uszkodzić skanując w automatycznym podajniku.



Arkusze kolportacyjne A3

* Arkusze kolportacyjne (5 sztuk w zestawie) można zakupić osobno. Zaleca się wymianę arkusza po 500 skanowaniach.

■ Specyfikacja techniczna skanera fi-7240

Opis	fi-7240
Kompatybilne systemy operacyjne	Windows® 8/8.1 (32-bit/64-bit), Windows® 7 (32-bit/64-bit), Windows Vista® (32-bit/64-bit), Windows Server® 2012 R2 (64-bit), Windows Server® 2008 R2 (64-bit), Windows Server® 2008 (32-bit/64-bit)
Typ skanera	Automatyczny podajnik dokumentów ADF oraz płaska szyba do skanowania
Tryby skanowania	Skanowanie jednostronne lub dwustronne: kolorowe, w skali szarości, mono
Przetwornik obrazu	Kolorowy przetwornik CCD x3 (1 z przodu, 1 z tyłu, 1 w skanerze płaskim)
Źródło światła	Biała linijka LED x3 (1 z przodu, 1 z tyłu, 1 w skanerze płaskim)
Wykrywanie podwójnych pobrań	Ultraślizkowy czujnik wykrywania podwójnych pobrań x 1, czujnik wykrywania papieru
Format dokumentów	Maksimum: 216 x 355,6 mm Minimum ¹⁾ : 50,8 x 54 mm (tryb poziomy/pionowy) Skanowanie długich dokumentów ²⁾ : 216 x 5588 mm
Obsługiwana gramatura papieru ³⁾	Papier: 27 do 413 g/m ² *format A8: 127 do 209 g/m ² Karty ID: 1,4 mm lub mniej ⁴⁾
Szybkość skanowania (A4 w pionie) ⁵⁾	Kolor ⁶⁾ / Skala szarości ⁶⁾ / Mono ⁶⁾ : Skanowanie jednostronne: 40 ppm (200, 300 dpi) Skanowanie dwustronne: 80 ipm (200, 300 dpi)
Pojemność podajnika (A4 w pionie) ⁶⁾	80 arkuszy A4 (80 g/m ²)
Kolor tła	Biały lub czarny (do wyboru)
Rozdzielczość optyczna	600 dpi
Rozdzielczość wyjściowa ⁹⁾	Kolor (24-bit) / Skala szarości (8-bit) / Mono (1-bit) 50 do 600 dpi (z krokiem 1 dpi), 1200 dpi (sterownik) ¹⁰⁾
Format wyjściowy	Kolor: 24 bit Skala szarości: 8 bit Mono: 1 bit
Wewnętrzne przetwarzanie wideo	65 536 poziomów (16-bit)
Interfejs	USB 2.0
Rodzaj złącza	Typ B
Funkcje przetwarzania obrazu	Multi Image, automatyczne wykrywanie koloru, pominięcie pustych stron, iDTC, zaawansowane DTC, SDTC, rozpraszanie błędów, półtony, De-Screen, uwydatnienie obrazu, wygładzanie kolorów, pominięcie kolorów (zaden/ czerwony/zielony/niebieski/nasylenie), sRGB, usuwanie śladów dziurkacza, dzielenie obrazu, prostowanie obrazu, korekcja krawędzi, usuwanie pionowych linii, automatyczne wykrywanie rozmiaru strony.
Zasilanie	AC 100 do 240V, ±10%
Zużycie energii	W czasie użytkowania: 39 W lub mniej W trybie uśpienia: 1,8 W lub mniej W trybie Auto Standby (OFF): 0,35 W lub mniej
Warunki pracy	Temperatura: 5 do 35°C Względna wilgotność: 20 do 80% (bez kondensacji)
Wymiary (szerokość x głębokość x wysokość) ¹¹⁾	300 x 577 x 234 mm
Waga	8,8 kg
Dołączone oprogramowanie i sterowniki	Sterownik PaperStream IP (TWAIN/TWAIN x64/ISIS), Software Operation Panel, Error Recovery Guide, PaperStream Capture, ScanSnap Manager for fi Series ¹²⁾ , Scan to Microsoft SharePoint ¹²⁾ , ABBYY FineReader for ScanSnap ¹²⁾ , Scanner Central Admin Agent
Zgodność ze standardami środowiskowymi	ENERGY STAR®, RoHS
Elementy dołączone do zestawu	Podajnik ADF, kabel zasilający, zasilacz, kabel USB, płyta instalacyjna DVD-ROM

*1 Minimalny obszar skanowania dotyczy skanowania z wykorzystaniem podajnika ADF. Przy skanowaniu dokumentów na płycie ograniczenia nie obowiązują.

*2 Umożliwia skanowanie dokumentów dłuższych niż format Legal. Dokumenty o długości do 5588 mm można skanować w rozdzielczości 200 dpi lub niższej.

*3 Gramatura papieru dotyczy skanowania z wykorzystaniem podajnika ADF. Przy skanowaniu dokumentów na płycie ograniczenia nie obowiązują.

*4 Umożliwia skanowanie do 3 kart jednocześnie (uwaga: skaner nie obsługuje podwójnie złożonych kart).

*5 Rzeczywista szybkość skanowania zależy od prędkości transmisji danych i działania oprogramowania.

*6 Dotyczy kompresji JPEG.

*7 Dotyczy kompresji TIFF 64.

*8 Maksymalna pojemność podajnika różni się w zależności od gramatury papieru.

*9 Maksymalna rozdzielczość może się różnić w zależności od długości skanowanego dokumentu.

*10 Przy skanowaniu w wysokiej rozdzielczości (600 dpi lub więcej) mogą wystąpić ograniczenia spowodowane wybranym trybem pracy, rozmiarem dokumentu i ilością dostępnej pamięci.

*11 Nie uwzględniając podajnika ADF.

*12 Oprogramowanie można pobrać na stronie wskazanej na płycie instalacyjnej.

■ Opcjonalne akcesoria

Opis	Numer katalogowy	Uwagi
Pokrywa flatbed z czarnym tłem (fi-728BK)	PA03670-D801	Umożliwia użycie funkcji prostowania obrazu i automatycznego wykrywania rozmiaru strony przy skanowaniu dokumentów na flatbed.
Arkusze kolportacyjne	PA03360-0013	Każdy zestaw zawiera 5 arkuszy kolportacyjnych. Zaleca się wymianę arkusza po każdym 500 skanowaniach.

■ Materiały eksploatacyjne

Opis	Numer katalogowy	Uwagi
Rolka hamująca	PA03670-0001	Żywotność: 200 tys. arkuszy lub 1 rok. Służy do separowania kartek podczas pobierania.
Rolka pobierająca	PA03670-0002	Żywotność: 200 tys. arkuszy lub 1 rok. Służy do podawania dokumentów do skanera.

■ Znaki towarowe

* ABBYY oraz FineReader są znakami towarowymi ABBYY Software, Ltd., które mogą być zastrzeżone w niektórych regionach.

* ISIS jest zastrzeżonym znakiem towarowym EMC Corporation w USA.

* Microsoft, Windows, Windows Server, Windows Vista oraz SharePoint są znakami towarowymi lub zastrzeżonymi znakami towarowymi Microsoft Corporation w USA i innych krajach.

* Pozostałe nazwy firm i produktów są znakami towarowymi lub zastrzeżonymi znakami towarowymi swoich właścicieli.

⚠ Informacje na temat bezpieczeństwa

- Przed użyciem skanera zapoznaj się z wszystkimi informacjami na temat bezpieczeństwa i zastosuj się do zawartych tam zaleceń.
- Urządzenia nie należy używać w mokrych, wilgotnych, zaparowanych, zakurzonych lub załuszczeniach miejscach. Może to spowodować porażenie prądem, pożar lub uszkodzenie produktu.
- Urządzenia należy używać wyłącznie w zakresie podanej mocy znamionowej.

Informacje dotyczące zakupu produktów z serii fi znajdują się stronie

<http://imagescanner.fujitsu.com>



Należąca do Fujitsu firma PFI Limited potwierdza zgodność tego produktu z wymaganiami standardu ENERGY STAR®. ENERGY STAR® jest zastrzeżonymi znakiem towarowym.



Alstor sp.j.
Wenecka 12
03-244 Warszawa
Polska
Tel. (+48-22) 510 24 00
Faks (+48-22)675 43 10

<http://www.alstor.pl/>

Specyfikacje mogą ulec zmianie bez uprzedzenia.