

Wydajne skanowanie
w biurze, w domu
i w podróży

P-215II

Przenośny skaner dokumentów
(z opcjonalnym modułem Wi-Fi
WU10)

you can



imageFORMULA

Canon



ImageFORMULA
P-215II

Niezastąpiony partner, umożliwiający wydajne skanowanie w dowolnym miejscu

Skaner P-215II, najbardziej produktywny, zasilany z portu USB skaner w swojej klasie, naprawdę pozwala na rozpoczęcie skanowania zaraz po podłączeniu do komputera z systemem Windows lub Mac.



SZYBKOŚĆ MONO

15 str./min /
30 obr./min



SZYBKOŚĆ W KOLORZE

10 str./min /
20 obr./min



DZIENNY CYKL PRACY

500 skanowanych
stron / dzień



AUTOMATYCZNY PODAJNIK DOKUMENTÓW

20 arkuszy

Szybkie skanowanie z zasilaniem z portu USB

Zaawansowany skaner imageFORMULA P-215II zapewnia najszybsze w swojej klasie skanowanie przy zasilaniu z portu USB z możliwością skanowania dwustronnego z prędkością do 30 obrazów na minutę i wymaga tylko jednego połączenia kablem USB. Podajnik automatyczny o pojemności 20 kartek pozwala na szybkie seryjne skanowanie, wymarzone dla kadry zarządzającej, która musi przetwarzać podpisane umowy i finalizować kontrakty.



Oszczędność miejsca i niewielka waga

Bardzo elegancki wygląd urządzenia P-215II osiągnięto dzięki zastosowaniu czerni i srebra. Niewielkie wymiary ułatwiają ustawienie urządzenia na zapelnionym biurku, w szufladzie lub używanie go w domu. Dzięki niewielkiej wadze (około 1 kg) skaner idealnie mieści się w teczce lub w torbie na laptopa podczas podróży służbowych.



Wszechstronna obsługa nośników

Urządzenie P-215II może skanować różne rodzaje dokumentów, począwszy od tradycyjnego formatu A4, aż do dokumentów o nieregularnych kształtach i zdjęć. Z przodu urządzenia znajduje się też szczelina pozwalająca z łatwością skanować karty identyfikacyjne i tłoczone.



Skanowanie zaraz po podłączeniu dzięki aplikacji CaptureOnTouch Lite

Obsługa skanera P-215II jest bardzo prosta: wystarczy podłączyć go za pomocą kabla USB i można zacząć skanowanie! Oprogramowanie CaptureOnTouch Lite jest wbudowane w skaner P-215II, więc nie ma potrzeby pobierania z Internetu dodatkowych sterowników ani oprogramowania. Wystarczy podłączyć urządzenie i można rozpocząć skanowanie.

Obrazy wysokiej jakości

Wysoka jakość obrazów jest możliwa dzięki opracowanej przez firmę Canon i sprawdzonej technologii przetwarzania obrazów, która pozwala na skanowanie z rozdzielczością do 600 dpi. Można też dodatkowo podnieść przejrzystość obrazu za pomocą usuwania kolorów, redukcji mory i zaawansowanej poprawy czytelności tekstu II, co zapewnia doskonałą jakość zeskanowanego obrazu, idealnego do tworzenia przeszukiwalnych dokumentów PDF.

Łatwość tworzenia nowych rozwiązań

Pakiety programistyczne dla oprogramowania CaptureOnTouch i CaptureOnTouch Lite umożliwiają budowanie aplikacji bezpośrednio wykorzystujących skaner P-215II do tworzenia nowych procedur obiegu dokumentów.

Opcjonalny moduł Wi-Fi WU10 umożliwiający bezprzewodowe skanowanie do urządzeń przenośnych to doskonały dodatek do skanera P-215II, pozwalający na bezpośrednie skanowanie do smartfonów, tabletów i komputerów.



Opcjonalny moduł Wi-Fi WU10

Moduł Wi-Fi WU10 umożliwia skanowanie bezprzewodowe do urządzeń mobilnych bez konieczności podłączenia się do sieci za pomocą kabla. Przy użyciu oprogramowania Wireless Connection Setup Tool oraz Network Monitor można skonfigurować w firmach skanowanie bezprzewodowe do komputerów stacjonarnych. Moduł WU10 jest wyposażony w akumulator litowo-jonowy, który po pełnym naładowaniu pozwala na zeskanowanie do 400 obrazów. Wystarczy połączyć się przez USB z mobilnym urządzeniem skanującym Canon, aby korzystać z szybkiego skanowania w dowolnym czasie i miejscu.

Aplikacja mobilna CaptureOnTouch

Bezpłatna aplikacja mobilna CaptureOnTouch pozwala skanować do telefonu iPhone®, tabletu iPad® oraz urządzeń z systemem Android. Dostępne są w niej zaawansowane narzędzia do przetwarzania obrazu, takie jak automatyczne wykrywanie rozmiaru strony, korekta przekosu i pomijanie pustych stron, dzięki czemu uzyskiwane obrazy są zawsze najwyższej jakości.

Pobierz bezpłatną aplikację mobilną CaptureOnTouch z witryny Google Play (dla użytkowników systemu Android) lub Apple App Store (dla użytkowników systemu iOS).

Oprogramowanie

Do skanera P-215II dołączone są sterowniki ISIS i TWAIN dla systemu Windows oraz sterowniki TWAIN dla komputerów Mac. Dzięki nim z łatwością można wykorzystać skaner ze standardowymi aplikacjami graficznymi. Wraz ze skanerem dostarczany jest także zestaw oprogramowania wspomagającego efektywność pracy użytkownika.



Capture OnTouch

Dzięki intuicyjnemu oprogramowaniu szybko i łatwo uzyskasz doskonałe rezultaty. W programie CaptureOnTouch dostępny jest interfejs z ikonami oraz możliwość zapisywania skanowanych dokumentów w różnych formatach, takich jak PDF, PDF-A, TIFF, JPEG, BMP, PPTX czy PNG. Za pomocą programu CaptureOnTouch można również przesyłać skanowane dokumenty bezpośrednio do systemów zarządzania danymi oraz aplikacji chmurowych (zgodność zarówno z systemem Windows, jak i Mac).

Capture OnTouch Lite

Wyjątkowa mobilność i wygoda w podróży. Oprogramowanie jest wbudowane w urządzenie P-215II, dzięki czemu można je podłączyć bez instalacji jakichkolwiek sterowników czy aplikacji (zgodność zarówno z systemem Windows, jak i Mac).

Presto! BizCard

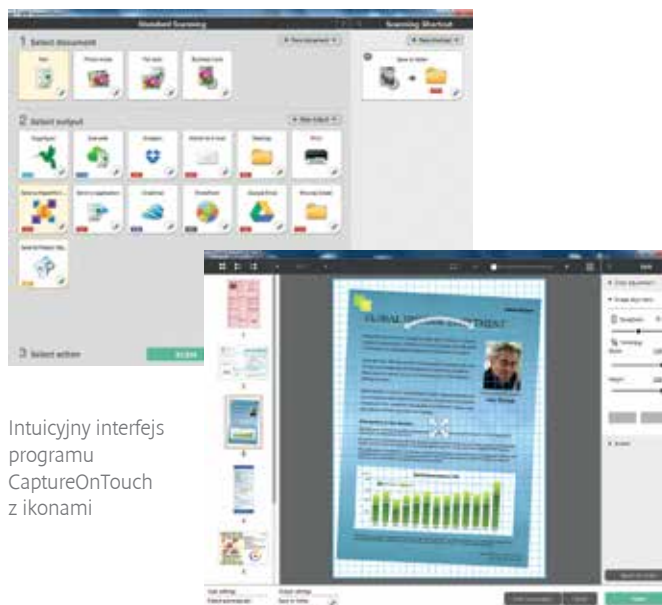
Oprogramowanie do skanowania wizytówek, umożliwiające konwertowanie i porządkowanie ważnych informacji w bazie danych, którą można przeszukiwać (zgodne zarówno z systemem Windows, jak i Mac).

PaperPort

Aplikacja do zarządzania plikami znana z intuicyjnego, przyjaznego interfejsu, który ułatwia zapisywanie, porządkowanie i pobieranie dokumentów cyfrowych (zgodna wyłącznie z systemem Windows).

Presto! PageManager

Proste, a równocześnie oferujące bogate możliwości oprogramowanie do organizacji plików dla użytkowników komputerów Mac, pozwalające na przechowywanie, organizowanie i edytowanie dokumentów cyfrowych (oprogramowanie zgodne wyłącznie z systemem Mac).



Intuicyjny interfejs programu CaptureOnTouch z ikonami

Dane techniczne osobistego skanera dokumentów P-215II

Typ Czujnik odczytu dokumentów Rozdzielczość optyczna Źródło światła Strona skanowania Interfejs Wymiary Waga Zasilanie Zużycie energii Środowisko pracy Zgodność z wymogami środowiskowymi	Napiwkowy skaner dokumentów Jednowierszowy czujnik CMOS CIS 600 dpi RGB LED Przód/Tył/Dwustronny USB 2.0 High Speed (także z obsługą zasilania z portu USB 3.0) Taca zamknięta: 285 (szer.) × 95 (gł.) × 40 (wys.) mm Taca otwarta: 285 (szer.) × 257 (gł.) × 202 (wys.) mm Ok: 1,0 kg Zasilanie z portu USB 2.0: 0,5 A (1,0 A przy podłączeniu kablem zasilającym USB) Zasilanie z portu USB 3.0: 0,9 A Opcjonalny zasilacz 6 V prądu stałego: 0,8 A Podczas skanowania: 7,0 W (2 x USB 3.0), 4,5 W (1 x USB 3.0); tryb uśpienia: 1,5 W, po wyłączeniu zasilania: 0,1 W 10-32,5°C (50-90,5°F), wilgotność: 25-80% WW RoHS i ENERGY STAR
SZYBKOŚĆ SKANOWANIA¹	P-215II
(A4, pionowo)	przy użyciu portu USB 3.0 lub zasilacza
Tryb monochromatyczny / skala szarości	200 dpi / 300 dpi
Kolor	200 dpi
	300 dpi
WŁAŚCIWOŚCI DOKUMENTÓW	
Szerokość	50,8-216 mm
Długość	70-356 mm
Grubość	52-128 g/m ² (0,06-0,15 mm)
Tryb obsługi długich dokumentów	Do 1000 mm
Skanowanie kart	54 × 86 × 0,76 mm (możliwość skanowania kart tłoczonych)
Separacja papieru	Metoda przekładki rozdzielającej
Pojemność podajnika	20 arkuszy (64 g/m ²)
WYNIK SKANOWANIA	
Rozdzielczość	150 × 150 dpi, 200 × 200 dpi, 300 × 300 dpi, 400 × 400 dpi, 600 × 600 dpi
Tryb	Monochromatyczny, rozpraszanie błędów, zaawansowana poprawa czytelności tekstu II, 8-bitowa skala szarości (256 poziomów), 24-bitowy kolor, automatyczne wykrywanie kolorów

FUNKCJE SPECJALNE	Automatyczne wykrywanie rozmiaru strony, korekta przekosu, trójwymiarowa korekcja kolorów, usuwanie kolorów (RGB), automatyczne wykrywanie kolorów, korekcja cieni, poprawa czytelności tekstu, MultiStream, ustawienia krzywej gamma, panel skanowania, skanowanie wstępne, obracanie obrazu, pomijanie pustych stron, wybór stron do skanowania, ustawianie obszaru skanowania, rozpoznawanie kierunku tekstu, skanowanie ciągłe, wyostrożenie krawędzi, redukcja mory, zapobieganie prześwitaniu/usuwanie tła, dostosowywanie kontrastu, korekta odchyłań kolorów, wygładzanie tła, przycinanie cieni (możliwość włączenia/wyłączenia), przycinanie, korekcje odpowiednie w trybie foto, automatyczne ustawianie rozdzielczości
OPROGRAMOWANIE W PAKIECIE	
Dla systemu operacyjnego Windows	Sterownik ISIS/TWAIN (Windows XP Pro/XP Home/VISTA/7/8) CaptureOnTouch ² CaptureOnTouch Lite ² Nuance PaperPort Presto! BizCard Reader Wtyczka dla: Evernote, Google Drive™, SharePoint®, SugarSync, Dropbox i OneDrive
Dla systemu Mac OS	Sterownik TWAIN (Mac OS 10.5-10.9/Wsparcie dla OS X Lion) CaptureOnTouch ² CaptureOnTouch Lite ² Presto! PageManager Presto! BizCard Reader Wtyczka dla: Evernote, Google Drive, SharePoint®, SugarSync i Dropbox
Opcje	Serwer skanowania i drukowania Silex DS-4000U2 (konwerter złącza USB na gniazdo sieciowe), zasilacz, futerał, moduł opcjonalny Wi-Fi WU10
Materiały eksploatacyjne Sugerowane dzienne obciążenie	Przekładka rozdzielająca, wałek podający 500 skanowanych stron / dzień
¹ Szybkość skanowania (przez port USB) zależy od konfiguracji komputera PC/Mac i ustawień funkcji. ² Pakiety programistyczne dostępne są w ramach programu Canon Business Solutions Developer Programme — www.canon.europe.com/bsdp . Niektóre obrazy są symulowane w celu wyraźnego odtworzenia. Wszystkie dane są oparte na standardowych metodach testowych firmy Canon. Niniejsza ulotka oraz dane techniczne produktu zostały opracowane przed wprowadzeniem produktu na rynek. Końcowe dane techniczne mogą zostać zmienione bez powiadomienia. ™ i ®: wszystkie nazwy firm i/lub produktów są znakami towarowymi i/lub zarejestrowanymi znakami towarowymi ich właścicieli na odpowiednich rynkach i/lub w odpowiednich krajach.	

Dane techniczne — moduł opcjonalny Wi-Fi WU10

Typ Wymiary: (szer. × gł. × wys.) Waga Interfejs	Opcjonalny moduł Wi-Fi z zasilaczem 125 × 71 × 31,7 mm Moduł główny: 125 g, akumulator: 44,5 g Gniazdo USB do podłączenia skanera
ZASILANIE	Zasilacz sieciowy lub akumulator litowo-jonowy
Liczba skanów przy jednym naładowaniu akumulatora: (A4, 200 dpi, w kolorze)	400 obrazów (przy pełnym poziomie naładowania akumulatora)
Zużycie energii	Maksymalne: 12 W, po wyłączeniu urządzenia: 0 W

DANE TECHNICZNE WI-FI	
Tryb pracy	Tryb punktu dostępowego / tryb stacjonarny
Szybkość transmisji (wartości teoretyczne):	IEEE802.11b: maks. 11 Mb/s IEEE802.11g: 54 Mb/s IEEE802.11n: 300 Mb/s
Częstotliwość	2,4 GHz
Zabezpieczenia Wi-Fi	WPA-PSK (TKIP/AES), WPA2-PSK (TKIP/AES), WEP (64 bity/128 bitów) Obsługa funkcji WPS (zabezpieczona konfiguracja przez Wi-Fi)
OPROGRAMOWANIE W PAKIECIE	
Dla systemu Mac i Windows Obsługa mobilnych systemów operacyjnych	Canon Wireless Connection Setup Tool, Network Monitor Dostępne są aplikacje mobilne dla systemów Android i Apple iOS



Partner Programme



Canon Electronics Inc
canon.com

Canon Europe
canon-europe.com

Polish Edition
© Canon Europa N.V., 2014

Canon Polska Sp. z o.o.
ul. Młodawska 9
02-127 Warszawa
tel. +48 22 430 60 00
canon.pl

